

お盆期間の指定席予約状況について

～今からでも間に合います。お早めのご予約をお願いします。～

2018年 7月26日
西日本旅客鉄道株式会社
広島支社

お盆期間【2018年8月9日（木）～8月19日（日）】における7月25日（水）現在（対前年同曜日比較）の東海道・山陽新幹線（広島支社内発着列車）の指定席予約状況についてお知らせいたします。なお、列車によってはまだ空席がございますので、お早めにご予約のうえ是非新幹線をご利用下さい。

1 概況

お盆期間の新幹線（広島支社内発着列車）の予約可能席数は、約196万8千席（対前年100.6%）のうち、予約席数は約86万3千席（対前年98.7%）、予約率は43.9%となっています。

2 方面別予約状況

- (1) 下り（東京・新大阪方面から）の予約席数は約43万7千席（対前年100.5%）、予約率は44.4%となっています。
- (2) 上り（東京・新大阪方面へ）の予約席数は約42万6千席（対前年96.8%）、予約率は43.3%となっています。

3 日別・時間帯別予約状況

- (1) 東京・新大阪方面（別紙1・2参照）
 - ・下りについては、8月11日に予約が集中しています。東京駅始発から15時台までの「のぞみ」と新大阪駅始発から17時台までの「みずほ」「さくら」に予約が集中しています。その他についてはまだ空席がございます。
 - ・上りについては、8月15日の広島駅12時台から17時台までの「のぞみ」と、8月16日の広島駅10時台から17時台までと、8月19日の広島駅12時台から17時台までの「みずほ」「さくら」に予約が集中しています。その他については、まだ空席がございます。
- (2) 博多・熊本方面
 - ・下りについては、8月11日の広島駅始発から19時台までの「みずほ」「さくら」に予約が集中しています。その他については、空席がございます。
 - ・上りについては、8月15日の鹿児島中央駅10時台から18時台までと、8月16日の鹿児島中央駅9時台から16時台までの「みずほ」「さくら」に予約が集中しています。その他については、空席がございます。

4 空席情報

「JRおでかけネット」では、山陽・九州新幹線のお盆期間の空席情報を掲載しているほか、JRサイバーステーションを通じて全国の列車の最新の空席情報をご覧になれます。どうぞご利用ください。

上記の詳細は、「JRおでかけネット」(<http://www.jr-odekake.net/>) をご覧ください。

新幹線日別予約状況

【下り】

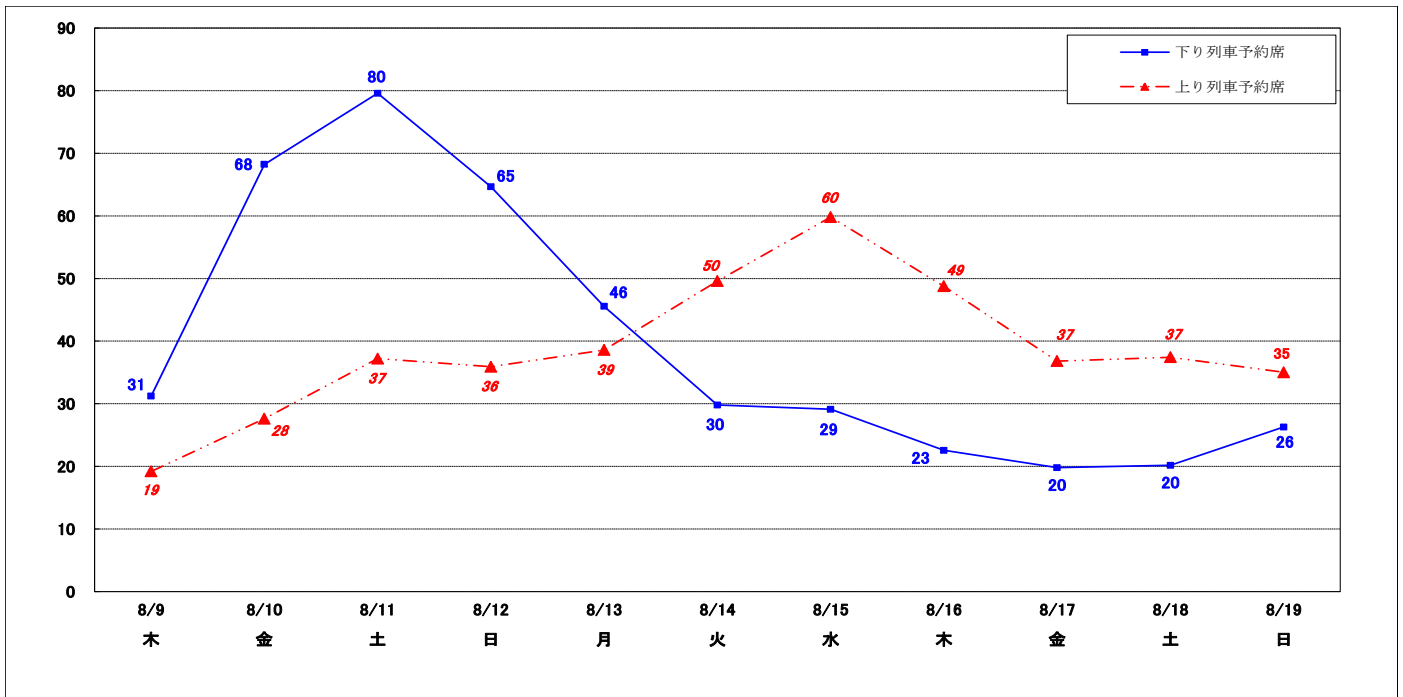
(単位：千席)

月 日	8/9 木	8/10 金	8/11 土	8/12 日	8/13 月	8/14 火	8/15 水	8/16 木	8/17 金	8/18 土	8/19 日
予約可能席数	86	93	92	91	88	88	90	90	87	88	89
予約席数	31	68	80	65	46	30	29	23	20	20	26
予約率	36.3%	73.7%	86.1%	70.8%	51.6%	33.8%	32.2%	25.0%	22.7%	22.9%	29.6%

【上り】

月 日	8/9 木	8/10 金	8/11 土	8/12 日	8/13 月	8/14 火	8/15 水	8/16 木	8/17 金	8/18 土	8/19 日
予約可能席数	84	89	89	92	87	89	92	92	89	90	91
予約席数	19	28	37	36	39	50	60	49	37	37	35
予約率	22.9%	31.0%	42.0%	39.1%	44.2%	55.8%	64.7%	52.8%	41.4%	41.7%	38.5%

【新幹線予約席数（グリーン車指定席を含む）】



新幹線時間帯別予約状況

【下り】

① 東京から広島方面へ

東京駅 発時間帯		8/9 木		8/10 金		8/11 土		8/12 日		8/13 月		8/14 火		8/15 水		8/16 木		8/17 金		8/18 土		8/19 日	
		グ	普	グ	普	グ	普	グ	普	グ	普	グ	普	グ	普	グ	普	グ	普	グ	普	グ	普
のぞみ	始発～9時	○	○	○	○	×	×	△	×	○	○	○	○	○	○	○	○	○	○	○	○	○	○
	9時～12時	○	○	○	△	×	×	○	△	○	○	○	○	○	○	○	○	○	○	○	○	○	○
	12時～15時	○	○	○	○	×	×	○	○	○	○	○	○	○	○	○	○	○	○	○	○	○	○
	15時～18時	○	○	○	○	○	△	○	○	○	○	○	○	○	○	○	○	○	○	○	○	○	○
	18時～最終	○	○	△	×	○	○	○	○	○	○	○	○	○	○	○	○	○	○	○	○	○	○

② 新大阪から広島方面へ

新大阪駅 発時間帯		8/9 木		8/10 金		8/11 土		8/12 日		8/13 月		8/14 火		8/15 水		8/16 木		8/17 金		8/18 土		8/19 日	
		普	普	普	普	普	普	普	普	普	普	普	普	普	普	普	普	普	普	普	普	普	
ひかり さくら みずほ	始発～9時	○	○	×	△	○	○	○	○	○	○	○	○	○	○	○	○	○	○	○	○	○	
	9時～12時	○	×	×	×	×	○	○	○	○	○	○	○	○	○	○	○	○	○	○	○	○	
	12時～15時	○	×	×	×	△	○	○	○	○	○	○	○	○	○	○	○	○	○	○	○	○	
	15時～18時	○	△	×	○	○	○	○	○	○	○	○	○	○	○	○	○	○	○	○	○	○	
	18時～最終	○	△	○	○	○	○	○	○	○	○	○	○	○	○	○	○	○	○	○	○	○	

【上り】

① 広島から東京方面へ

広島駅 発時間帯		8/9 木		8/10 金		8/11 土		8/12 日		8/13 月		8/14 火		8/15 水		8/16 木		8/17 金		8/18 土		8/19 日	
		グ	普	グ	普	グ	普	グ	普	グ	普	グ	普	グ	普	グ	普	グ	普	グ	普	グ	普
のぞみ	始発～9時	○	○	○	○	○	○	○	○	○	○	○	○	○	○	○	○	○	○	○	○	○	○
	9時～12時	○	○	○	○	○	○	○	○	○	○	○	○	○	○	○	○	○	○	○	○	○	○
	12時～15時	○	○	○	○	○	○	○	○	○	○	○	○	×	○	○	○	○	○	○	○	○	○
	15時～18時	○	○	○	○	○	○	○	○	○	○	○	○	×	○	○	○	○	○	○	○	○	○
	18時～最終	○	○	○	○	○	○	○	○	○	○	○	○	○	○	○	○	○	○	○	○	○	○

② 広島から新大阪方面へ

広島駅 発時間帯		8/9 木		8/10 金		8/11 土		8/12 日		8/13 月		8/14 火		8/15 水		8/16 木		8/17 金		8/18 土		8/19 日	
		普	普	普	普	普	普	普	普	普	普	普	普	普	普	普	普	普	普	普	普	普	
ひかり さくら みずほ	始発～9時	○	○	○	○	○	○	○	○	○	○	○	○	○	○	○	○	○	○	○	○	○	
	9時～12時	○	○	×	○	○	○	○	○	○	○	○	○	○	△	○	○	○	○	○	○	○	
	12時～15時	○	○	○	○	○	○	○	○	○	○	○	△	×	○	○	○	○	○	○	○	×	
	15時～18時	○	○	○	○	○	○	△	△	×	×	○	○	○	○	○	○	○	○	○	○	×	
	18時～最終	○	○	○	○	○	○	○	△	△	○	○	○	○	○	○	○	○	○	○	○	○	

凡例 ○：多数列車に空席あり △：一部列車に空席あり ×：ほぼ満席
 普：普通車指定席 グ：グリーン車指定席