

2025 年 12 月 15 日  
西日本旅客鉄道株式会社

### 車両部品が落失した事象について

2025年12月15日、大和路線（関西線） 王寺駅構内において車両の部品の落失を発見いたしました。ご利用のお客様には大変ご心配をおかけし、申し訳ございませんでした。

1 発見日時

2025年12月15日（月）6時00分頃

2 場 所

大和路線（関西線） 王寺駅 構内

3 関係列車

221系6両編成

走行区間：大和路線（関西線） 王寺 ～ JR 難波 駅間

4 概 況

12月15日6時00分頃、王寺駅構内にて、車両の点検をしていた運転士が、車両床下に搭載している手歯止めがなくなっているのを発見しました。

※現時点、沿線のお客様からお怪我等のご申告はありません。

※落失した当該部品は搜索中です。

5 落 下 物

手歯止め 1箇所（計2個）

材 質：鉄製

大きさ：長さ 約265mm 幅 約70mm 高さ 約130mm

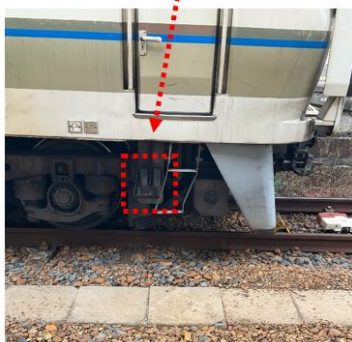
重 さ：合計 約5kg（1個 約2.5kg）

※手歯止め：車両を長時間、駅や車庫などに留置する際、転動を防止するため、車輪とレールの間に設置する器具

6 原 因

動物の接触と推定しています。

落失した部品



正常時の写真

