

ノエビアスタジアム神戸での スタジアム内の混雑緩和に向けた実証実験について

西日本旅客鉄道株式会社（以下「JR西日本」）は、楽天ヴィッセル神戸株式会社（以下「ヴィッセル神戸」）と連携し、2月15日（土）2025明治安田J1リーグ第1節 ヴィッセル神戸vs.浦和レッズ（ノエビアスタジアム神戸/14:00キックオフ）にて、JR西日本の画像解析AI「mitococa」や可視化ソリューション「Locomotion」を活用して、ノエビアスタジアム内の混雑緩和に向けた実証実験を実施いたします。

今回の実証実験は今後のノエビアスタジアムへの来場者増加を見据えて、来場される方々に対するさらなるサービス向上を目指し現状把握を行います。

実証実験の目的

ノエビアスタジアム来場者の方々が、飲食売店やトイレをご利用の際に発生する混雑状況、及び施設内のゴミ箱の容量を分析・可視化することで現状の運営課題を特定し解決への糸口を探ることを目的としています。将来的に、飲食店やトイレの混雑状況をリアルタイムで表示することや、ゴミ回収業務を効率的に行うことなど、さらなるサービス向上への施策を講じていくきっかけにします。

実施概要

日 時

2025年2月15日(土曜日) 12:00～16:30(予定)

場 所

ノエビアスタジアム神戸 ビックスタンドコンコース（2Fおよび3F）

エ リ ア

- ①ビッグコンコース2F南側の飲食売店（1店舗）
- ②ビッグコンコース2F南側の女性用トイレ（1箇所）
- ③ビッグコンコース3Fのゴミ箱
- ④メインコンコース5Fのゴミ箱

実証内容

- AIカメラソリューション「mitococa edge」を活用した混雑測定・可視化【エリア①】
- 可視化ソリューション「Locomotion」を活用した稼働状況測定・可視化【エリア②,③,④】

※各所当日に実施内容等が急遽変更になる可能性があります。

各種ソリューションについて

● mitococa edge

JR西日本が手掛けたトップクラスの高精度を誇る人・物体検知AI「mitococa」を高品質かつより手軽に導入できるAIカメラとして誕生したエッジAIカメラ。

[mitococa Edge](http://mitococa.Edge) 高品質と手軽さを同時に追求したAIカメラで、代わりにミトコカ？ - JRW Innovation platform (jrw-ip.jp)

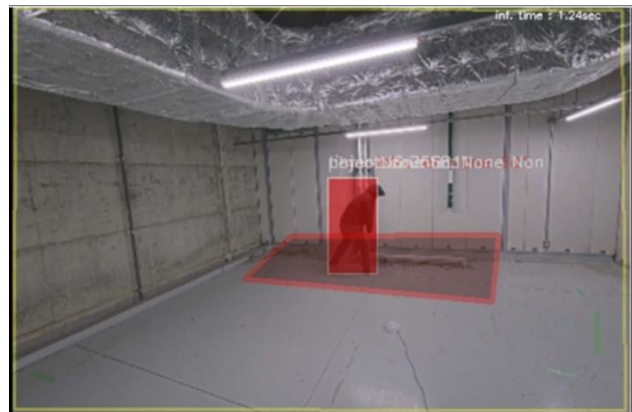
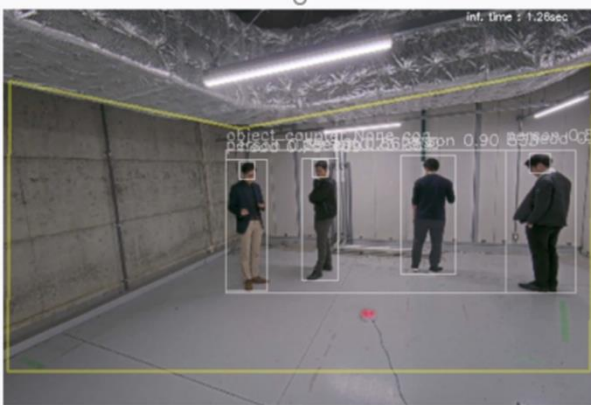
● Locomotion

ビーコンやセンサを活用した可視化・改善検討サービス。(株)ビークルーが提供する屋内測位・位置情報サービス「Loco」を基軸とした、JR西日本・ビークルーの共同開発サービスです。

[ビーコンやセンサを活用して現状の可視化・業務効率化を進めませんか？ - JRW Innovation platform \(jrw-ip.jp\)](http://ビーコンやセンサを活用して現状の可視化・業務効率化を進めませんか？ - JRW Innovation platform (jrw-ip.jp))

《参考》

[JRW Innovation platform - JR西日本グループの技術情報発信サイト \(jrw-ip.jp\)](http://JRW Innovation platform - JR西日本グループの技術情報発信サイト (jrw-ip.jp))



トイレCBM

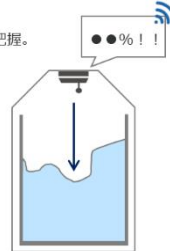
トイレの使用回数を把握。
汚損度や消耗品の残量を推定し、メンテナンスを実施。



👍 トイレ個室扉の開閉回数 ⇄ 汚損度・消耗品補充

ゴミ箱計量システム

ゴミ箱の蓄積量をリアルタイムで把握。
蓄積量に応じて回収を実施。



スタッフ動線の見える化

スタッフの現在地・動いた軌跡を見える化。
リアルタイム活用&データ分析の両軸でアプローチ。



データの獲得



効率的な作業指示

※画像はイメージです