

2024年9月18日
西日本旅客鉄道株式会社

観光ナビ「tabiwa by WESTER」内に、「tabiwa トラベル」機能が誕生！

西日本旅客鉄道株式会社では、デジタル技術の進化にあわせ、お客様の非日常である「旅」が、より楽しく、シームレスで便利になるように、旅マエ～旅ナカ～旅アトまで一貫して旅をサポートする、デジタルツーリズムを推進しています。このたび、観光ナビ「tabiwa by WESTER」（以下、tabiwa）内に、おトクなJR セットプランや宿泊プランを発売する「tabiwa トラベル」の機能が新たに加わります。それにあわせ、おトクな旅行プランの発売やキャンペーンを実施しますので、ぜひこの機会に tabiwa で西日本への旅におでかけください。

1. tabiwa トラベル機能サービス開始日

2024年10月1日（火）予定



2. おトクな旅行プランの発売

tabiwa トラベルデビュー記念として、おトクな旅行プランを設定・発売します。

○tabiwa トラベルデビュー記念スペシャル……JR+宿泊がセットになった旅行プラン

【発売期間】2024年10月1日（火）～12月26日（木）

【設定期間】2024年10月3日（木）～12月26日（木）

【対象エリア】関西発：北陸・南紀・北近畿・山陰・山陽・四国・九州 方面

北陸発：京阪神・山陽 方面

山陽発：京阪神・山陽・九州 方面

九州発：京阪神・北陸・南紀・北近畿・山陰・山陽 方面

○その他のプラン

10月2日の「西の日キャンペーン」で、その他のおトクな tabiwa 専用旅行プランを一挙にお知らせいたします。

3. 「あなたの旅は？」～質問にこたえて WESTER ポイント GET キャンペーン～

WESTER 会員様限定で、旅にまつわる質問に回答すると、WESTER ポイントが必ずもらえるキャンペーンを実施します。詳しくは、10月2日の「西の日キャンペーン」でお知らせします。

4. 西の日キャンペーンについて

毎月2日を「西の日キャンペーン」として、tabiwa ならではの新しいワクワクするこだわり企画やおトクな旅行プランをお届けしています。さらに、2日から8日までの1週間、tabiwa から対象プランをご購入・ご利用いただいた方に、もちろん WESTER ポイント（基本）を通常の5倍付与いたします。

※往復の JR と宿泊がセットになったプラン、JR 日帰りプラン（往復の JR と現地で楽しめるお楽しみ付き）、JR 片道利用プランが対象です（一部プラン除く）。

※tabiwa 周遊パスや、デジタルチケットは対象外となります。

【「西の日キャンペーン」は、以下より tabiwa へアクセスいただき、おすすめキャンペーン内の専用バナーを押下してください。】

<サイト版は「tabiwa」で検索、または以下の二次元バーコードよりアクセス>



<アプリ版はこちらからダウンロード>

iOS

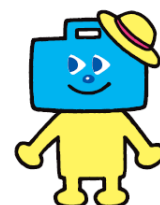


android



5. tabiwa 公式キャラクター新登場

tabiwa のリニューアルにあわせ、公式キャラクター「^{たびわだ}旅輪田カバーン」が新たに登場します。



6. その他

システム切替に伴い、9月30日（月）23時～10月1日（火）8時までの間、サービスを停止します。詳細は、tabiwa トップのお知らせメニューからご確認ください。