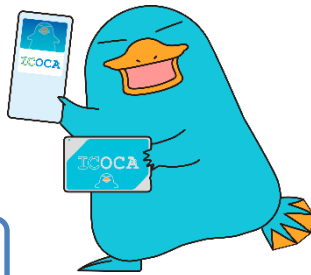




JR&近鉄に乗って奈良へ！
ふたつの世界遺産めぐりにICOCAで行こか！
『WESTERポイントキャンペーン』スタート！
2024年7月1日(月)～12月29日(日)



JR 法隆寺駅から



近鉄奈良駅から

西日本旅客鉄道株式会社（以下、JR西日本）と近畿日本鉄道株式会社（以下、近鉄）は、世界遺産である「法隆寺地域の仏教建造物」エリアと「古都奈良の文化財」エリアを同時に巡っていただくと、お得なポイントをプレゼントする『WESTERポイントキャンペーン』を2024年7月1日(月)より実施します。

このキャンペーンは、JR西日本と近鉄が鉄道会社の垣根を越えて共同で行います。この機会に是非2つの世界遺産を便利に、お得に巡っていただき、お楽しみください。

1. 実施期間

2024年7月1日(月)～12月29日(日)

2. キャンペーンについて

(1) 概要

期間中にICOCAを利用して近鉄奈良駅とJR奈良駅を乗り継いでJR法隆寺駅に行くと、JR線ご利用分（JR奈良駅からJR法隆寺駅間の運賃）の50%をWESTERポイント（チャージ専用）でプレゼントします。

＜プレゼントのWESTERポイント（チャージ専用）（おとな1名・こどもは半額）＞

区間	運賃	プレゼントポイント
奈良 ⇄ 法隆寺	230円	合計 115ポイント

(2) ご利用条件

STEP01	ご利用の当日中までに、JR西日本の券売機あるいはWEBにてWESTERポイント（チャージ専用）サービスの利用登録（無料）を行う（近鉄の券売機では登録できません。）	
STEP02	近鉄を先にご利用する場合 近鉄線をICOCAで乗車し近鉄奈良駅で下車	JRを先にご利用する場合 JR法隆寺駅からJR線をICOCAで乗車し、JR奈良駅で下車
STEP03	JR奈良駅から、JR線をICOCAで乗車し、JR法隆寺駅で下車	近鉄奈良駅から、近鉄線をICOCAで乗車
STEP04	後日、JRご利用分（JR奈良駅⇄JR法隆寺駅の運賃）の50%のWESTERポイント（チャージ専用）をプレゼント!※ご利用月の翌月中にポイントチャージ可能	

※STEP1～3 は全て同一の ICOCA をご利用ください。

※STEP2～3 は同一日に限ります。

※STEP2～3 は自動改札機をご利用ください。

(3) その他

- ・ JR おでかけネット内専用ページ ※6月28日より公開予定

<https://www.jr-odekake.net/icoca/campaign/wester-point-nara/>

- ・ WESTER ポイント（チャージ専用）サービスの利用登録を WEB で行う場合は、以下の URL からお手続きください。<https://www.jr-odekake.net/icoca/guide/point/service.html>
- ・ やむを得ない理由により予告なく中断、中止する場合があります。

参考 世界遺産「法隆寺地域の仏教建造物」とは

法隆寺と法起寺を構成資産とし、平成5年（1993年）に登録されました。姫路城などとともに、日本で初めての世界遺産となりました。

法隆寺地域は奈良県生駒郡斑鳩町に位置し、世界最古の木造建造物が数多く現存します。法起寺の三重塔も現存最古のものです。

▼法隆寺の特徴

聖徳太子が父・用明天皇のために発願した寺で、火災による焼失を経て奈良時代の初頭までに中心伽藍が復興されました。世界最古の木造建築群である西院伽藍、夢殿を中心とする東院伽藍で構成されています。



写真提供：株式会社便利堂

- アクセス／法隆寺駅から徒歩約20分または奈良交通バス「法隆寺参道」行き
約8分「法隆寺参道」下車徒歩約3分

- 時間／11月3日までは8:00～17:00
11月4日～2月21日は16:30まで
※閉館時間が近づくと入れない施設有

- 料金／西院伽藍内、大宝蔵院、東院伽藍内共通拝観料 一般1,500円、小学生750円

- お問い合わせ／☎0745-75-2555（法隆寺）

参考 世界遺産「古都奈良の文化財」とは

国宝建造物があり敷地が史跡に指定されている六社寺と特別天然記念物の春日山原始林、特別史跡の平城宮跡の8資産で構成されています。平成10年（1998年）に登録が決定しました。

▼東大寺の特徴

仏の教えにより人々の不安をなくそうと、聖武天皇が平城京に建立。都が京都へ遷った後も、大仏様の寺として信仰を集めてきました。

- アクセス／JR奈良駅から奈良交通バス「市内循環・外回り」
約8分「東大寺 大仏殿・春日大社前」下車徒歩約5分

- 時間／大仏殿 4月～10月は7:30～17:30
11月～3月は8:00～17:00

法華堂（三月堂）・戒壇院戒壇堂 8:30～16:00

東大寺ミュージアム 4月～10月は9:30～17:30、

11月～3月は9:30～17:00（入館はいずれも30分前まで）

- 料金／大人（中学生以上）800円、小学生400円

※大仏殿・法華堂・戒壇堂・東大寺ミュージアムそれぞれで必要

- お問い合わせ／☎0742-22-5511（東大寺）



写真提供：一般財団法人 奈良県ビジターズビューロー

▼興福寺の特徴

起源は藤原鎌足ゆかりの山階寺で藤原氏の氏寺として栄えました。中金堂は平成30年（2018年）に再建。五重塔は保存修理工事中です。

- アクセス／JR 奈良駅から徒歩約15分
- 時間／9：00～17：00（受付は16：45まで）
- 料金／国宝館 大人700円、中高生600円、小学生300円
中金堂 大人500円、中高生300円、小学生100円
※東金堂は五重塔修理工事に伴い拝観休止中
- お問い合わせ／☎0742-22-7755（興福寺）



©飛鳥園

▼春日大社の特徴

国家鎮護のため、神山・御蓋山の麓に創建された神社。2022年秋に御造替が完了した若宮は「若宮十五社めぐり」でも知られています。

- アクセス／JR 奈良駅から奈良交通バス「春日大社本殿」行き約13分「春日大社本殿」下車すぐ、または同バス「市内循環・外回り」約8分「春日大社表参道」下車徒歩約10分
- 時間／3月～10月は6：30～17：30
11月～2月は7：00～17：00
※御本殿特別参拝時間は9：00～16：00
- 料金／御本殿特別参拝料500円（10月からは700円）、若宮十五社めぐりは1,500円
- お問い合わせ／☎0742-22-7788（春日大社）



▼元興寺の特徴

南都七大寺の一つとして創建され、国宝極楽堂・禅室の屋根瓦には日本最古の行基葺き瓦が現役で葺かれています。

- JR 奈良駅から徒歩約20分
- 時間／9：00～17：00（受付は16：30まで）
- 料金／大人500円
（10月26日～11月17日の秋季特別展中は600円）、
中高生300円、小学生100円
- お問い合わせ／☎0742-23-1377（元興寺）

