

2024年1月10日
西日本旅客鉄道株式会社
南海電気鉄道株式会社

JR西日本と南海電鉄が関西空港駅にて 「ユーザデバイス操作型 AI 案内システム」の共同実証実験を実施

西日本旅客鉄道株式会社（代表取締役社長：長谷川一明、以下「JR西日本」）と南海電気鉄道株式会社（代表取締役社長：岡嶋信行、以下「南海電鉄」）は、共通使用駅である関西空港駅において、2024年1月11日から、「ユーザデバイス操作型 AI 案内システム」の共同実証実験を開始します。

2023年11月の関西空港駅での乗降客数は、新型コロナウイルス感染症流行前の2019年同月の実績を上回る結果となっております。本システムにより、関西・西日本の玄関口として、より安全・安心・快適な駅環境をお客さまに提供していくことを目指します。

今回の実証実験では、設置システムに表示される QR コードをお客さまのスマートフォンで読み込んでいただき、スマートフォン上で、様々な言語でお客さまが質問を入力することができます。そのため、システム台の前で混雑することなく、多くのお客さまにご利用いただけます。

期間中に得られた実証結果については、今後のお客さま案内における AI の機能向上に活用し、更なる案内業務の向上に努めてまいります。

※QRコードは株式会社デンソーウェブの登録商標です

ユーザデバイス操作型 AI 案内システムの実施概要

(1) 実施期間

2024年1月11日(木)～2024年3月27日(水)

(2) 稼働時間

5時30分～23時00分

(3) 設置システムのイメージ



全体像(南海電鉄)

※JR西日本は剣を設置

剣の柄をにぎったり、招き猫をなでたりすると、AI案内 QR コードが表示されます



剣の柄(JR西日本)



招き猫(南海電鉄)

(4) 使用方法

お客さまのスマートフォンで操作ができます。入力内容に応じて AI アシスタントから文字と発話を通して、駅構内の案内や周辺施設、乗り換え情報等をご案内します。

お客さまのスマートフォンを使用するため、システム前で混雑することなく、ご利用いただけます。

そのスマホに呼び出せ！ AI ナビまじん

1 招き猫をなでる
Pet the lucky cat.



筐体に近づき、招き猫をなでてください
Please approach the enclosure and pet the lucky cat.

2 スマホに呼び出す
Call to your smartphone



カメラで QR コードを読み取ってください
Please read the QR code with your smartphone camera.

3 質問する
Ask questions



使用言語を選択後、質問を入力してください
After selecting your language, please enter your questions.

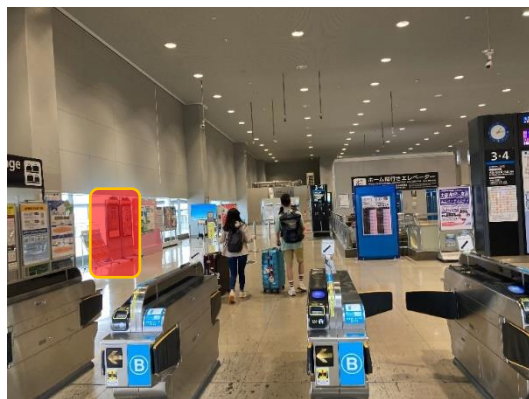
4 ガイドを見る
Check the guide



テキストや MAP でご案内します
Text and MAP directions will be displayed.

(5) 設置場所

① 関西空港駅改札内 (JR 西日本)



② 関西空港駅改札外 (南海電鉄)



(6) 対応言語

16 か国語以上

※日本語、英語、中国語、韓国語など様々な言語での入力が可能です。

回答は日本語・英語のみです。

(7) 案内項目

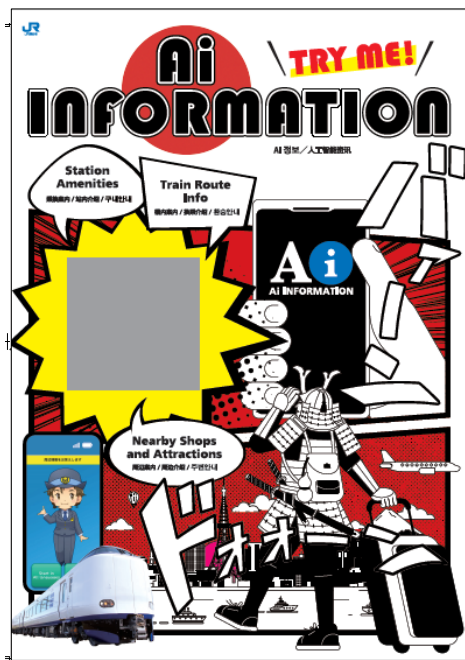
乗換案内、駅構内や駅周辺の案内、IC カードに関する情報等

※文章で案内できない内容やより詳細な情報については、URL への遷移で、ご案内します。

(8) QRコードポスターについて

設置システムに表示される QR コードをポスターでも掲出します。QR コードを読み込んでいただくと、同様の案内システムを利用することができます。窓口までの並ぶ場所に設置するため、窓口と並んでいる間にお困りごとを解決していただけます。

※JR 西日本 関西空港駅においては、QRコードポスター型 AI 案内システムは実証実験期間以降も、継続して実施予定です。



JR 西日本



南海電鉄

(9) 製造元

株式会社 JR 西日本テクシア

参考 JR 西日本、南海電鉄における AI に関する取組状況、プレスリリース

【西日本旅客鉄道株式会社】

・お客さまのシームレスな移動をサポート！大阪駅(うめきたエリア)に近未来の案内サービスを実装！～みどりの券売機プラス+AI、AI 案内ロボット、視覚障がい者向けナビゲーションシステム「shikAI」～(2023 年 1 月 18 日)

[230118_00_press_umekita .pdf \(westjr.co.jp\)](https://www.westjr.co.jp/230118_00_press_umekita.pdf)

【南海電気鉄道株式会社】

・難波駅における AI を活用した「非接触」でのお客さま案内 実証実験の開始について(2021 年 7 月 1 日)※現在も実証実験中ですが、設置場所や機能などの内容に変更がございます。

https://www.nankai.co.jp/library/company/news/pdf/210701_1.pdf

以上