

## 組織改正および役員等の異動について

2023年11月29日

西日本旅客鉄道株式会社

当社では、激変する経営環境の中、経営強化を実現する実行力と変化対応力を兼ね備えた組織・仕組みの構築と組織構造改革を進めてまいりました。2023年4月には新しい経営方針として、「私たちの志」、「JR西日本グループ長期ビジョン2032・中期経営計画2025」を公表し、目標の実現に向けて取り組んでいます。

このたび、2024年1月に、グループマーケティング機能を強化し、グループ横断的な課題解決を実行することで、取り組みを強力に推進させるべく、組織改正とそれに伴う役員等の異動を行います。

### 1. 改正内容

#### (1) 「マーケティング本部」の設置

グループマーケティングを通じたシナジーと新たな価値創出機能を担うコーポレート組織として「マーケティング本部」を設置します。また、グループマーケティング施策スピードのさらなる向上と実行力強化のため、当社グループの基軸となる鉄道マーケティング機能を担う「鉄道マーケティング部」を「マーケティング本部」に設置します。（「マーケティング本部」の設置に伴い「グループマーケティング推進部」、「営業本部」は廃止します。）

#### (2) その他（主なもの）

鉄道カンパニーにおける戦略機能を集約し、顧客起点で施策を推進していく体制に見直すため「CS戦略部」を設置します。（「CS戦略部」の設置に伴い「企画統括部」、「CS推進部」は廃止します。）

### 2. 役員等の異動

#### (1) 取締役の異動等

代表取締役社長兼執行役員 マーケティング本部長	[現 代表取締役社長兼執行役員]	長谷川 一 明
----------------------------	------------------	---------

#### (2) 理事の異動等

理事 鉄道本部副本部長 同 CS戦略部長	[現 理事 鉄道本部副本部長 同 企画統括部長]	平 島 道 孝
----------------------------	--------------------------------	---------

理事 マーケティング本部副本部長	[現 理事 鉄道本部営業本部長 デジタルソリューション本部 グループマーケティング推進部長]	岩 城 弘 明
---------------------	---	---------

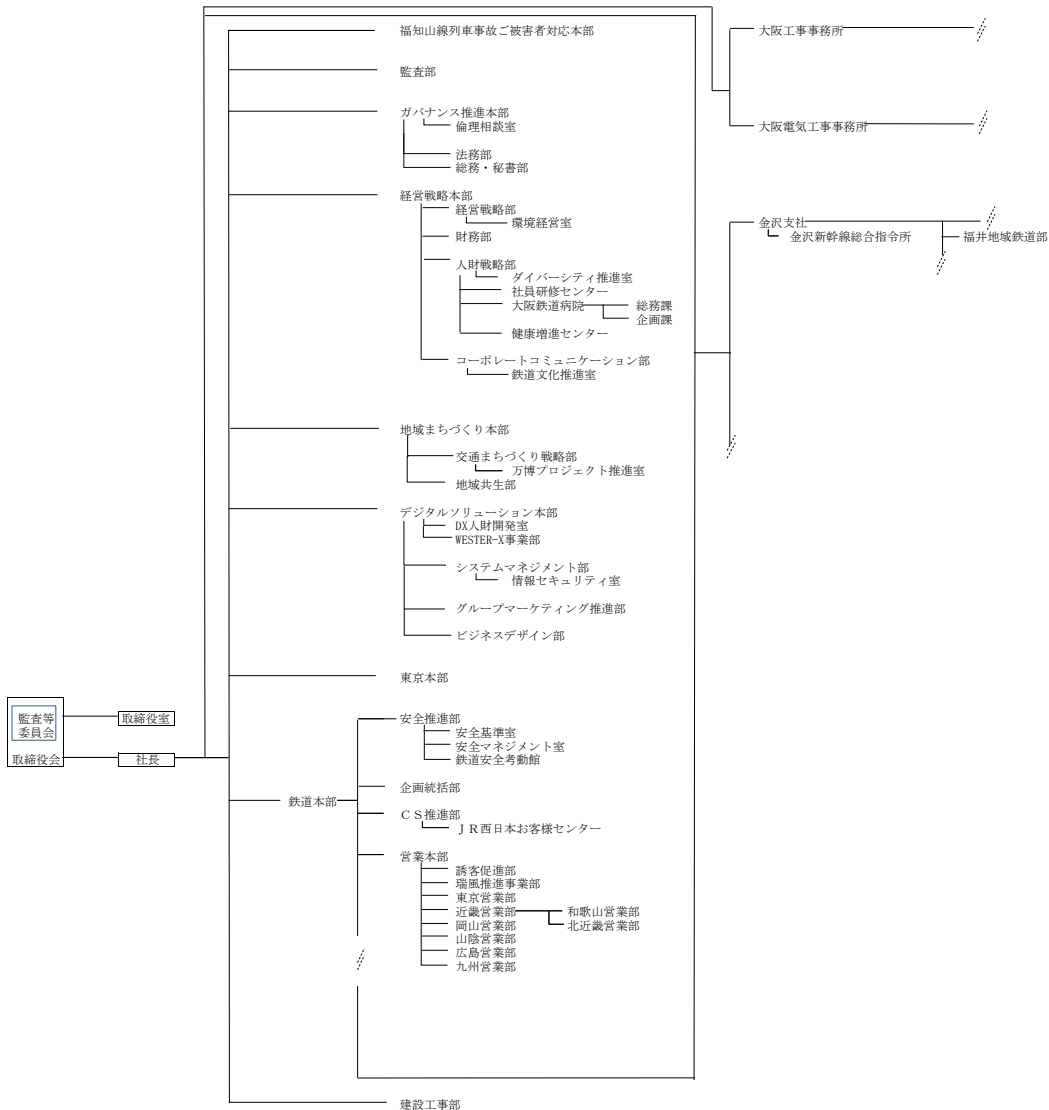
理事 鉄道本部CS戦略部 CS推進室長	[現 理事 鉄道本部CS推進部長]	高 須 優 子
---------------------------	----------------------	---------

理事 マーケティング本部 鉄道マーケティング部長	[現 鉄道本部営業本部副本部長]	岡 田 学
--------------------------------	------------------	-------

### 3. 実施日

2024年1月1日（月）

【現行】組織図 (2023年4月1日時点)



【改正】組織図 (2024年1月1日時点)

