



2023年8月3日
京都鉄道博物館

残暑に負けないで☺ 9月開催のイベントのお知らせ

収蔵資料を使った解説と実演！

展示品解説セミナー「硬券印刷機」

「昔の乗車券ってどんなものだったのかな？」

「どうやって印刷していたのかな？」

今回の展示品解説セミナーでは、実物の硬券印刷機を使って印刷を体験していただきます♪

【開催日】 9月9日(土)・10日(日)

【開催時刻】 ①10:30 ②11:30 ③13:30 ④14:30 ⑤15:30

※所要時間は各回約20分

【開催場所】 本館2F「生活と鉄道」切符のいろいろ

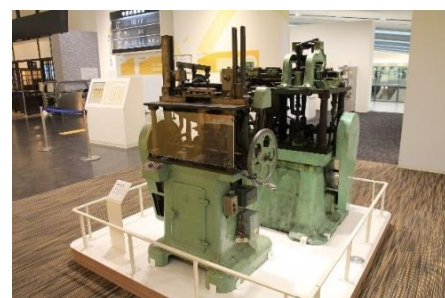
【参加料】 無料 ※要入館料

【参加方法】 先着順、各回5分前に開場・受付

【対象年齢】 なし

【定員】 15名(定員数に達し次第、受付を終了します)

※「京都鉄道博物館 ワークショップスタンプカード」対象



▲硬券印刷機

日付印字器も
体験できるよ♪



鉄道を様々なテーマで解説！

「おとなの学び講座」

9月の「おとなの学び講座」は、国鉄時代に全盛期を迎えた寝台列車を中心に、当館の学芸員が解説します。

【開催日】 9月21日(木)

【開催時間】 14:00～15:00 (所要時間 60分)

【開催場所】 本館3F ホール

【テーマ】 「寝台列車について」

【講師】 島 崇 (学芸員)

【参加料】 無料 ※要入館料

【定員】 約50名 ※先着順

※「京都鉄道博物館 おとなの学び講座スタンプカード」対象



普段は見学出来ない車両を公開！

特別な車両公開「500系新幹線電車 521形1号車」

当館では週末を中心に、展示車両の車内を公開しています。

9月は、「500系新幹線電車 521形1号車」です。JR西日本が開発した車両で、1997年に山陽新幹線でデビューしました。車両全長27mのうち15mに及ぶ先頭部が特徴で、世界で初めて営業運転で300km/hを実現しました。

【開催日】 9月の土曜日・日曜日・祝日

【開催時間】 10:00～16:30(12:00～13:30は休止)

【開催場所】 本館1F 500系新幹線電車 521形1号車



▲500系新幹線電車 521形1号車