

2023年4月14日
株式会社 REA
株式会社 JR西日本イノベーションズ
西日本旅客鉄道株式会社

JR 西日本グループと株式会社 REA との資本業務提携について 「WESTER」をフロントエンドとしたデマンド交通システムの実現

株式会社 JR 西日本イノベーションズ（大阪府大阪市北区、代表取締役社長 奥野誠）は、AI を活用した乗合配車システムの提供や MaaS アプリの開発などテクノロジーを通じて地域の交通課題の解決を推進する株式会社 REA（東京都中央区、代表取締役社長 坂田敬次郎、以下「REA」）に出資を行い、同時に西日本旅客鉄道株式会社（大阪府大阪市北区、代表取締役社長 長谷川一明、以下「JR 西日本」）が REA と業務提携契約を締結いたしましたのでお知らせいたします。



左から、
内田修二（西日本旅客鉄道 デジタルソリューション本部 WESTER-X 事業部 次長）、
坂田敬次郎（REA 代表取締役社長）、奥野誠（JR 西日本イノベーションズ 代表取締役社長）

JR 西日本グループは、地域公共交通の課題解決に地域の皆様と取り組み、今よりもご利用しやすい持続可能な地域旅客運送サービスの実現や地域の活性化に貢献する地域共生企業を目指しております。

REA は、AI による配車計画の自動作成サービスを展開しており、自治体や交通事業者とのパートナーシップを推進し、交通事業者の DX 化や、新しい移動サービスの創出により地域

の移動課題の解決を目指しております。

今回の提携により JR 西日本が提供する移動生活をサポートする MaaS アプリ「WESTER」と REA が提供するクラウド型 AI 乗合配車システム「Noruuu」を活用し、「WESTER」をフロントエンドとしたデマンド交通システムを実現し、自治体や交通事業者への提供に取り組んで参ります。本システムにより住民の皆さまや観光のお客さまなどに「WESTER」一つで利便性の高い交通サービスをご利用いただくとともに、交通事業者等はデジタル技術を活用し効率的な運行を可能にすることで、持続的な地域交通サービスの実現や地域の活性化に貢献して参ります。

【これまでの取り組み】

JR 西日本が提供する移動生活をサポートする MaaS アプリ「WESTER」、REA が提供するクラウド型 AI 乗合配車システム「Noruuu」を活用し、2022 年 3 月に山口エリアにおいてデマンド交通の実証実験を行いました。また 2022 年 9 月～12 月に城崎温泉・湯村温泉エリアにおいて交通事業者が運行するオンデマンド周遊バスの一般ユーザー向けサービスを実施しました。送客手段として「WESTER」が十分に機能していること、また、AI 乗合配車システムによる配車指示や所要時間の管理も適切であったことを確認できたため、今後、JR 西日本のエリアを基軸に他エリアへの展開を視野に協業を進めて参ります。

① 利用者への提供価値

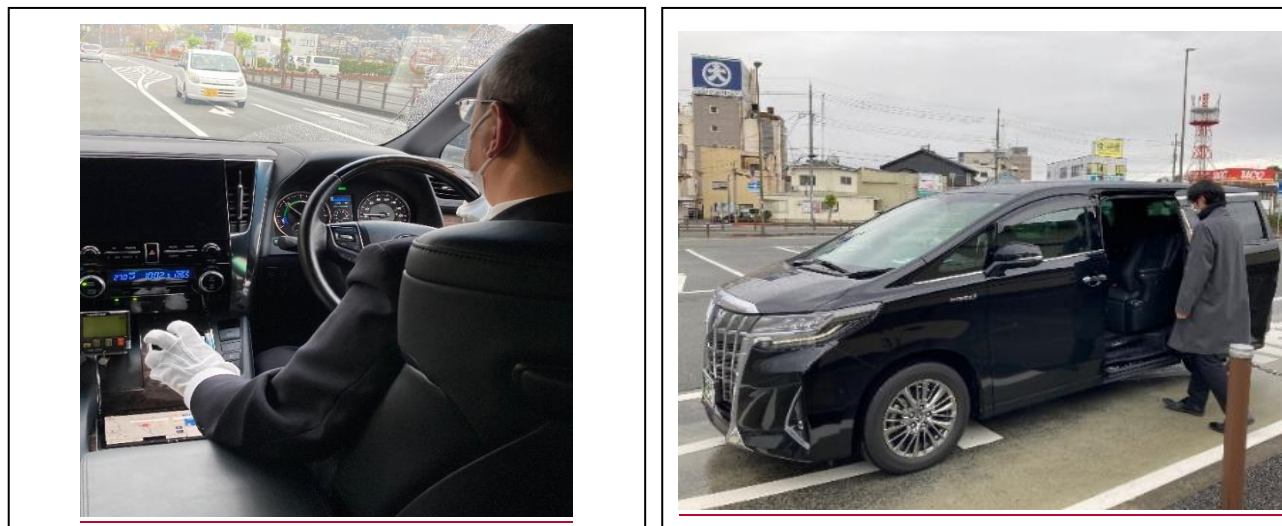
- 新たなアプリケーションのダウンロードをする必要はなく、お手持ちの WESTER アプリから予約依頼を行うことができます。事前の会員登録は不要です。
- 予約操作について、乗降場所は地図上に現れる場所名をタップするだけで、どなたでも簡単に選択することができます。
- 「WESTER」で既に搭載されている日本全国の経路検索や最寄りの時刻表を合わせてご利用いただけます。

② 自治体・交通事業者への提供価値

- 住民の地域内移動や観光客の周遊等、様々なニーズや交通課題の解決へ向けた新しい機能としてご活用いただけます。
- AI デマンド予約を含めた全てのシステムをサービス提供型で提供することから、自治体等にてシステムの保守運用を行う必要は基本ございません。
- デマンド交通導入を通じて得られるデータの利用実績可視化のご支援により事業者様と適宜意見交換を行い、地域公共交通の改善に向けた取り組みを推進します。
- 今後さらに充実を図る「WESTER」の各機能を継続してご活用いただけます。



(より操作しやすいインターフェースへ向け改修を行っています。2023年7月頃完成予定)



(城崎温泉・湯村温泉エリアでの一般ユーザー向けサービス実施の様子)

【出資概要】

出資目的	持続的な地域交通サービスの実現
出資方法	第三者割当増資の引受け

【会社概要】

会社名	株式会社 REA
所在地	東京都中央区築地 3-7-11 (CUBE TSUKIJI 3F)
代表者	代表取締役社長 坂田 敬次郎
設 立	2018 年 4 月
事業内容	AI による配車計画の自動作成サービス「Noruuu」開発 MaaS 基盤システム開発
企業 URL	https://rea-fun.com/

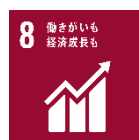
会社名	株式会社 JR 西日本イノベーションズ
所在地	大阪市北区大深町 1-1 (WeWork LINKS UMEDA 8F)
代表者	代表取締役社長 奥野 誠
設 立	2016 年 12 月
事業内容	コーポレートベンチャーキャピタルの運營業務 新規事業創出および事業運營業務
企業 URL	http://www.jrw-inv.co.jp/

今回ご案内の取り組みは、SDGs 目標の 8 番、9 番、11 番に貢献するものと考えています。



JR西日本グループは持続可能な開発目標 (SDGs) を支援しています。

**SUSTAINABLE
DEVELOPMENT GOALS**

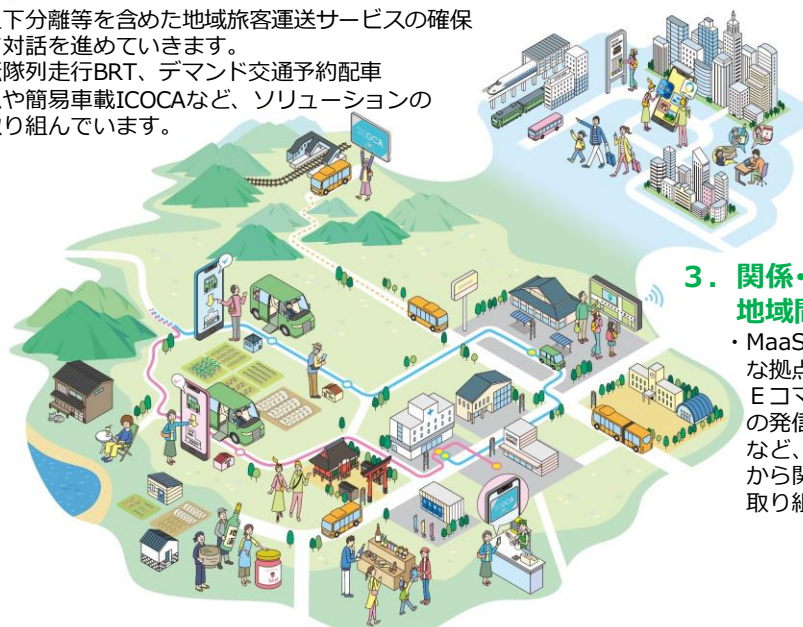


鉄道だけでなく、様々な場面で地域の活性化に貢献

地域課題の解決に地域の皆様と取り組み、地域共生企業を目指すＪＲ西日本グループとして、持続可能な地域社会の実現や地域の活性化に引き続き貢献していきます。

1. 今よりもご利用しやすい、持続可能な地域旅客運送サービスの実現に貢献

- ・鉄道の上下分離等を含めた地域旅客運送サービスの確保に向けて対話を進めています。
- ・自動運転隊列走行BRT、デマンド交通予約配車システムや簡易車載ICOCAなど、ソリューションの開発に取り組んでいます。



3. 関係・交流人口が拡大する地域間のつながりづくり

- ・MaaS連携によるシームレスな拠点間輸送、各種観光振興、Eコマース等による地域商品の発信、多拠点居住サービスなど、リアル・デジタル両面から関係・交流人口の拡大に取り組んでいます。

2. 地域内の豊かな暮らしをサポートする、生活サービスの実現

- ・ICOCAと連携した地域ポイントの展開など、地域内消費活性化に取り組んでいます。