

2023年2月20日
西日本旅客鉄道株式会社

台車にき裂が見つかった事象について

2023年2月15日（水）、車両所構内における定期検査において、車両の台車にき裂が見つかりました。ご利用のお客様にはご心配をおかけし、申し訳ございませんでした。

1. 発見日時

2023年2月15日（水）午前10時00分頃

2. 発見場所

吹田総合車両所

3. 当該車両

223系車両

4. 概況

吹田総合車両所における定期検査にて、当該車両の台車にき裂のようなものを認めました。調査の結果、長さ112mmのき裂であることが判明しました。

- ・当該箇所：主電動機の位置決めをする部材（電動機受）の溶接部の一部
き裂1箇所（長さ112mm）
- ・材質：鋼材

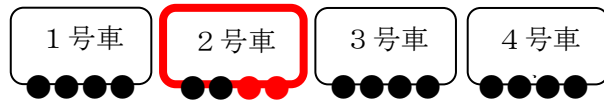
5. 原因・対策

調査・検討中です。

6. その他

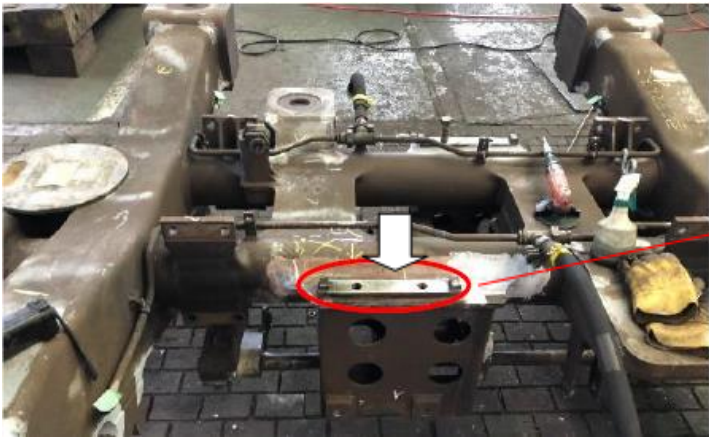
- ・き裂が見つかった箇所は車体荷重を支える部位ではありませんので、列車の走行に影響を与えるものではありません。
- ・主電動機自体は台車と溶接されている部品とボルトで締結されているため、落下する恐れはありません。

←大阪



米原→

き裂発見箇所



当該箇所(調査後)

