

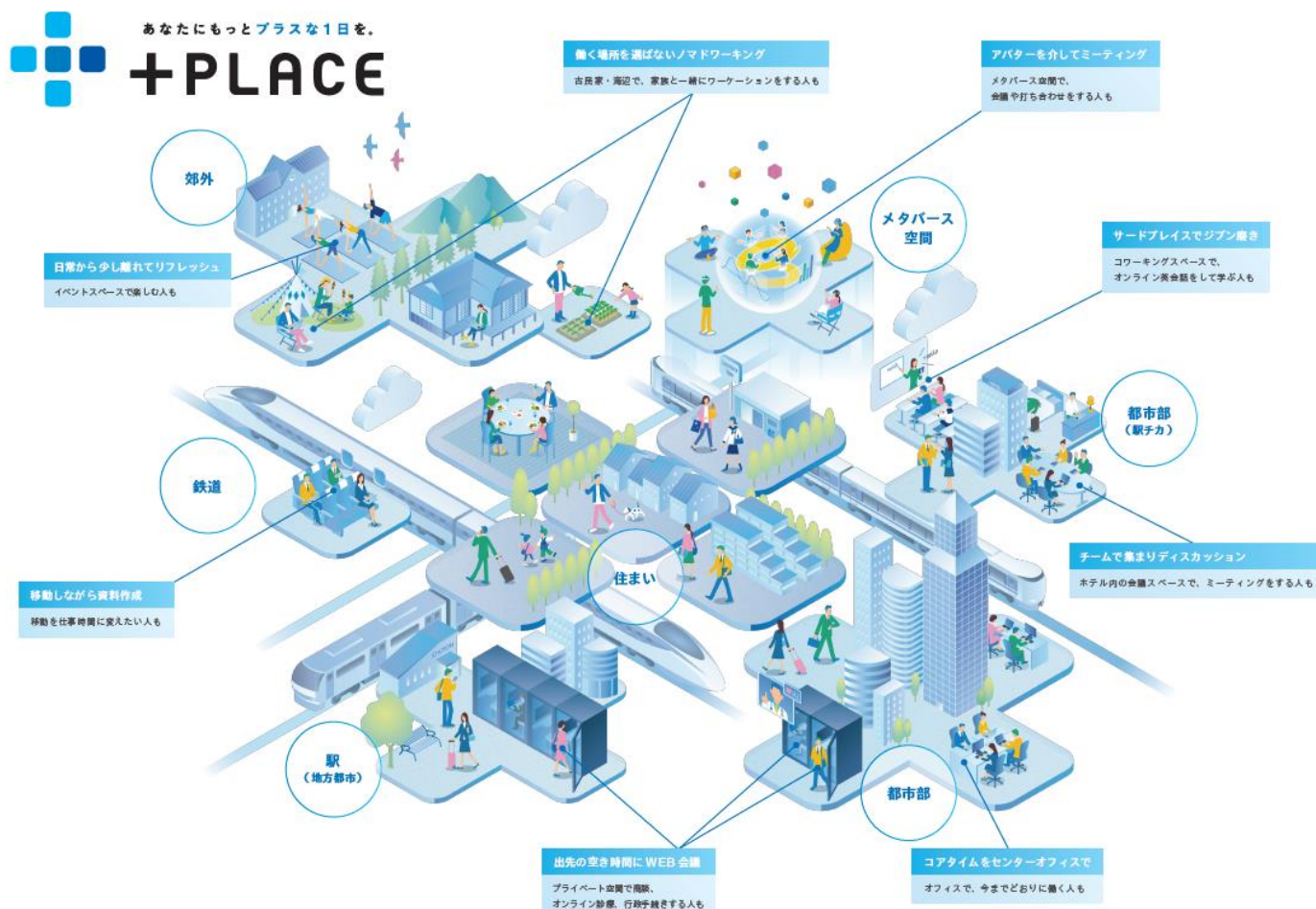
2023年1月26日  
西日本旅客鉄道株式会社

## スペース予約/決済ポータル 「+PLACE」(プラスプレイス) 2023年春サービス開始!

当社は、新たな暮らしや働き方が広く浸透する社会変容を“場所と時間に捉われない暮らし”を実現する機会と捉え、それを具現化する取り組みを推進してまいりましたが、この度さらなる具現化策としてスペース予約/決済ポータル「+PLACE」を今春開始します。

### 1. ビジョン

いつでも、どこでも便利で快適な暮らし方が実現可能な社会になれば、「働く」・「休む」の選択がフレキシブルになり、場所や移動ももっと自由になります。移動生活ナビアプリ「WESTER」を通じた移動を快適にする機能と併せ、様々な場所や事業者をシームレスに使えるスペースの検索・予約・決済のワンストップサービス「+PLACE」により、場所と時間に捉われない暮らしを実現し、お客様に「もっとプラスな一日を。」ご提供します。



## 2. サービス名称・ロゴ

私たちがご提供するスペースは、「仕事」のためだけの場所ではありません。そのスペースがお客様の生活に新しい選択肢をプラスし、場所や時間から解放するものであって欲しい。そうした思いを込め、私たちはこのサービスを「+PLACE」と名付けました。



## 3. サービス概要

### (1) 主な特徴

- ▶ 移動生活ナビアプリ「WESTER」から移動経路上のスペース検索・予約・決済が可能。
- ▶ 西日本エリアのみならず、全国規模のスペースネットワーク。
- ▶ 利用するスペース事業者毎の会員登録は不要。

【拠点の一例】「施設名称」(運営会社) ※一部ご利用対象外施設があります。

- ・「STATION BOOTH」(JR 東日本)
- ・「テレキューブ」(テレキューブサービス (株))
- ・「Work PLACE COCOLO」(JR 西日本不動産開発 (株))

### (2) ご利用の流れ

- ▶ 初回ご利用時には、WESTER 会員へのご登録と、決済用のクレジットカード情報のご登録が必要です。
- ▶ 「WESTER」アプリの「予約」ページにある「+PLACE」で拠点情報を検索し、利用希望日時の空き状況を確認後、予約します。
- ▶ 予約時間に現地に向かい、スマートフォンやタブレットで入室操作を実施して利用を開始します。

## 4. お問い合わせ先

2022年11月24日発信のプレスリリースをご参照ください。

([https://www.westjr.co.jp/press/article/items/221124\\_00\\_plusplace.pdf](https://www.westjr.co.jp/press/article/items/221124_00_plusplace.pdf))

今回ご案内の取り組みは、SDGs 目標の8番に貢献するものと考えています。



JR西日本グループ

SUSTAINABLE  
DEVELOPMENT GOALS

JR西日本グループは持続可能な開発目標(SDGs)を支援しています。

