



2022年12月1日
京都鉄道博物館

来年はうさぎ年も心もピョンピョン飛んじゃうイベント！ 1月開催のイベントのおしらせ

毎年恒例の人気イベント！

新春SL頭出し展示

京都鉄博のお正月恒例イベント！国の重要文化財の扇形車庫から蒸気機関車たちが頭を出してお出迎え。この迫力は圧巻です！カメラを持って扇形車庫へ♪

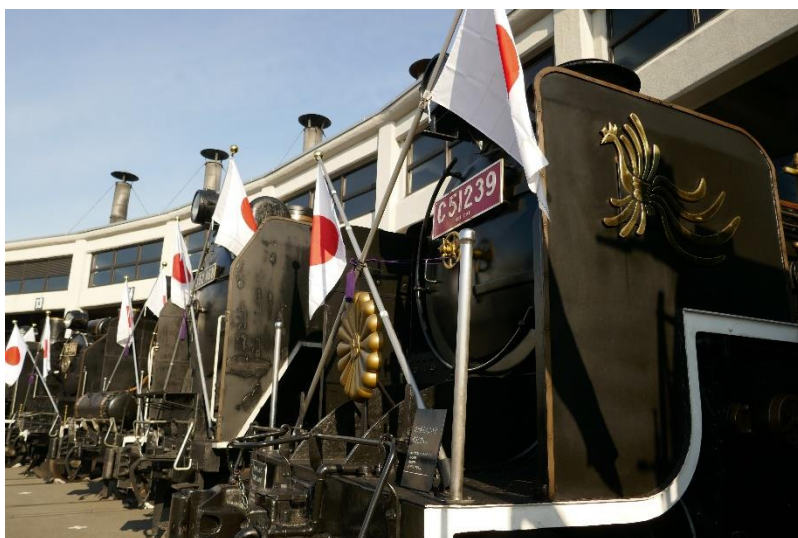
【開催日】 1月2日(月・祝)～1月9日(月・祝)

【開催時間】 開館中

【開催場所】 扇形車庫8～20番線

※SL頭出し展示のため、扇形車庫内のSLの運転席を見学できない期間がございます。別途、HPでご案内します。

※館内では三脚・一脚・自撮り棒の使用はできません。



▲過去に開催した様子

収蔵資料を使った解説と実演！

展示品解説セミナー「硬券印刷機」

「昔の乗車券ってどんなものだったのかな？」「改札ってどんな風にしていたのかな？」今回の展示品解説セミナーでは、実物の硬券印刷機を使って乗車券印刷を体験していただきます♪

【開催日】 1月8日(日)・9日(月・祝)

【開催時刻】 ①10:30 ②11:30 ③13:30 ④14:30 ⑤15:30

※所要時間は各回約20分

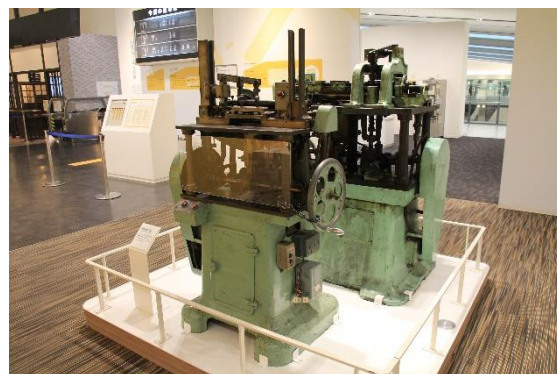
【開催場所】 本館2F「生活と鉄道」切符のいろいろ

【参加料】 無料 ※要入館料

【参加方法】 開催時刻の5分前より開催場所を開場

【対象年齢】 特になし

【定員】 先着約15名(定員数に達し次第、受付を終了)



▲硬券印刷機

鉄道を様々なテーマで解説！

「おとなの学び講座」

1月の「おとなの学び講座」は、新幹線開業時の時刻表をテーマに、当館の学芸員が解説します。

- 【開催日】 1月19日(木)
- 【開催時間】 14:00~15:00 (所要時間 60分)
- 【開催場所】 本館3F ホール
- 【テーマ】 「新幹線開業時の時刻表について」
- 【講師】 遠山 由希子 (学芸員)
- 【参加料】 無料 ※要入館料
- 【定員】 約30名 ※先着順

※「京都鉄道博物館 おとなの学び講座スタンプカード」対象です。



期間限定の「500 TYPE EVA-02」仕様のラッピングを楽しめる♪

特別な車両公開「500系新幹線電車521形1号車」

当館では週末を中心に、展示車両の車内を公開しています。

1月は、「500系新幹線電車521形1号車」です。JR西日本が開発し、1997年に山陽新幹線でデビューしました。車両全長27mのうち15mに及ぶ前頭部が特徴で、世界で初めて営業運転で300km/hを実現しました。現在、期間限定でTVアニメ『新幹線変形ロボ シンカリオンZ』、『エヴァンゲリオン』シリーズとのコラボで生まれた架空の新幹線「500 TYPE EVA-02」仕様のラッピングを施しています。鉄道好きな方はもちろん、アニメ好きな方もぜひご覧ください。

※「500 TYPE EVA-02」仕様のラッピングは1/29までです。

※車内は通常通りです。

- 【開催日】 1月の土曜日・日曜日・祝日
- 【開催時間】 10:00~16:30 (12:00~13:30は休止)
- 【開催場所】 本館1F「500系新幹線電車521形1号車」



◎PJ-S・J/SZ・TX ◎カラー

▲「500系新幹線電車521形1号車」

絶賛開催中！

日本の鉄道開業150年を記念した企画展「鉄道いろいろは展」はもうお楽しみいただけましたか？

2023年2月12日(日)まで開催です。当館のいろいろな塗色の収蔵車両の見学とあわせてぜひ、お楽しみください。ミュージアムショップで販売中の図録もお忘れなく♪

