

2022年9月16日
総社商工会議所
㈱ジェイアールサービスネット岡山
西日本旅客鉄道株式会社

伯備線普通列車を活用したパン輸送の販売を含めた実証実験の実施について

JR 岡山支社、総社商工会議所および㈱ジェイアールサービスネット岡山は地域共生および地域産業の振興の取り組みとして、2022年2月よりパンの製造出荷額が岡山県下第1位の総社市から、1世帯あたりのパンの消費量全国1位【総務省統計 2018年～2020年平均】の岡山市まで、伯備線普通列車にてパンを輸送し、岡山駅構内店舗にて販売を行う貨客混載輸送の実証実験を実施しています。このたび、『パンわーど総社』に参加しているパン事業者3店舗にご賛同いただき、販売を含めた実証実験を実施することになりましたので、お知らせします。

地元総社で人気の『パンわーど総社』参加店舗の様々なパンを、平日お昼時の岡山駅で買い求めいただくとともに、ぜひ総社にお越しください。

※『パンわーど総社』については添付のパンフレットも合わせてご参照ください。

- 概要** 総社商工会議所（『パンわーど総社』参加店舗）および㈱ジェイアールサービスネット岡山と連携し、総社市内で製造されたパンを伯備線普通列車で輸送後、岡山駅新幹線改札横「おみやげ街道せとうち CUBE」で販売する実証実験を実施。（別紙参照）
- 目的** (1)集荷から販売までのオペレーションの確認
(2)駅ナカでのパン販売に関するマーケティング調査
(3)駅構内および列車内における荷物配送の安全性の確認
- 実施日** 2022年9月21日（水）
※検証結果をふまえ、定期的な販売を行う予定です。
- 区間** パン事業者3店舗 ⇒ （ヤマト運輸㈱対応）⇒ 総社駅
総社駅 ⇒ （普通列車）⇒ 岡山駅
岡山駅 ⇒ （㈱ジェイアールサービスネット岡山対応）⇒ せとうち CUBE
- 対象列車** 総社駅【午前11時24分発】⇒ 岡山駅【午前11時56分着】
※岡山駅到着以降は、配送および陳列を行い、12時15分頃から販売開始します。
- 参加店舗** 農マル園芸吉備路農園 いっちゃんのパン屋さん
ナンババーカリー
バーカリートングウ ※順不同

伯備線普通列車でのパン輸送の実証実験

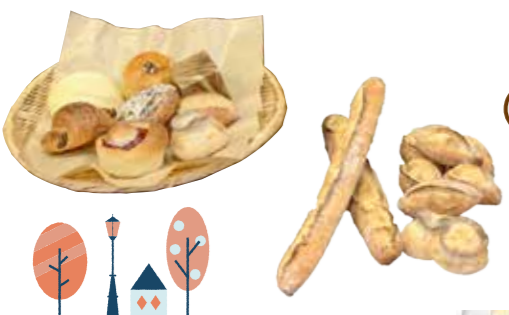
- ・総社商工会議所（『パンわーど総社』参加店舗）やヤマト運輸(株)、(株)ジェイアールサービスネット岡山と連携し、伯備線普通列車（定期列車）にてパンを輸送し、岡山駅ナカ店舗にて販売することを検討
- ・輸送の安全確認や販売におけるマーケティング調査等を目的とした実証実験を実施



- ・ 2月17日(木)、輸送の安全性の検証（パンの販売なし）
- ・ 7月12日(火)、少ロットでのパンの輸送・販売オペレーションの検証
- ・ 9月21日(水)、規模を拡大したパンの輸送・販売およびマーケティング調査
- ・ 実証実験後の定期輸送などについては、検証結果を精査したうえで検討

「パンわーるど総社」へ

ようこそ!



10 焼きたて食パン専門店 一本堂 岡山総社店

一本堂の食パンは 保存料、添加物、卵などを一切使用していない無添加食パン。毎日食べるものだからこそ、安心して美味しく食べていただくため、材料にもこだわっていて、一斤、一斤丁寧に焼き上げている。

総社市中央2丁目7-20 ☎0866-37-6248
 ◎ 9:00~18:30 ◎ 第2・3・4・5日曜日・祝日
 ◎なし ◎5台



09 ベーカリートングウ

今年で創業92年の老舗。看板商品の「上あん」は、「油パン」として多くの人々に親しまれている。昔懐かしいパンも多い一方で、創作パン作りにも意欲的。何度訪れても、新作パンやフェアの開催で楽しませてくれる。

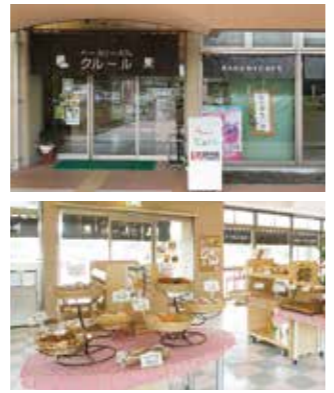
総社市駅前1丁目2-3 ☎0866-92-0236
 ◎ 8:00~18:00 (閉店後、パンの自販機を稼働)
 ◎日曜 ◎10台 (売り切れ次第閉店)
<http://www.tongu.co.jp/>



08 AMBROSIA

「安心して食べられるパン」を目指し、生地は無添加。卵や乳製品を使わないパンも用意する。おすすめは、自家製カスタードクリーム「クリームパン」や香ばしい「バケット」、福神漬入りの「カレーパン」など。

総社市駅前1丁目35-18 ☎0866-92-7377
 ◎7:00~19:00
 ◎月・火曜(月曜が祝日の場合は火・水曜) ◎なし ◎7台



11 国民宿舎サンロード吉備路 ベーカリーカフェ クルール

宿泊・入浴施設内にあるベーカリーカフェ。総社ドッグや赤米甘酒、ハヤシライスなど赤米を使ったメニューが自慢。

総社市三須825-1 ☎0866-90-0550
 ◎ 8:00~17:00 (時短営業) ◎なし
 ◎ 17席 (通常より23席減で使用) ◎ 280台
<http://sunroad-kibij.com>

So-Ja!pan

総社市は、パンの製造出荷額が岡山県下No. 1。そんな総社市では、ご当地パンが続々誕生しています。総社ドッグ&総社ロール、アイスパンなどバリエーションも形も様々で、市内のパン店やケーキ店など11店舗で販売されています。お家で楽しませんか?

【パンわーるど総社 / So-Ja!panについてのお問い合わせ】
 総社商工会議所 (岡山県総社市) ☎0866-92-1122
 公式HP <http://www.kibiji.ne.jp/so-japan/>
 公式FB <https://www.facebook.com/sojapan20161106/>

公式HP 公式FB
 ※年末年始など休業する店舗もありますのであらかじめご確認をしてください。
 ※掲載情報は、2021年11月1日現在のものです。
 ※掲載のパンの写真はイメージの商品もあります。

07 ナンバベーカリー

2016年7月オープン。長時間熟成製法により、もちもちの食感と小麦のうまみを引きだしている。80種類以上のパンの中でも人気なのはハード系と食パン。

総社市駅前2丁目34-1 ☎0866-95-2866
 ◎7:30~18:30 (土・日・祝は、7:30~18:00)
 ◎火曜、不定休あり
 ◎22席 (現在は、休止中) ◎13台



12 Pâtisserie Coa

パティシエ夫婦が2人で作るケーキとパンと焼き菓子のお店。使用する素材にこだわり、食べていただく人に安心・安全なお菓子作りを目指している。ケーキ、焼き菓子とクワッサン・デニッシュ生地とのパンも豊富。

総社市中央1丁目23-107 フィネスK1 102
 ☎0866-33-9114
 ◎ 11:00~17:00 ◎ 月・火・水曜、不定休
 ◎なし ◎5台
 ※店舗内改装のため 12/13 (月)~2/2 (木)まで休業

So-Ja!pan

パンわーるど総社事務局 総社商工会議所

総社市中央6-9-108
 ☎0866-92-1122



06 パティスリー & プーランジェリー 杏 - あんず -

2019年7月にオープン。地元岡山・総社の素材を活かした商品作りを心がけており、小麦粉は岡山県産のものを使用。おすすめは、「きびさんぼ」、「きびじりん」など総社をイメージしたスイーツ。

総社市中央6丁目10-106 ☎0866-33-9022
 ◎ 9:00~19:00
 ◎ 第1水曜 ◎10台



05 農マル園芸吉備路農園 ケーキ工房

イチゴ狩りなどが楽しめる観光農園に併設されたケーキ工房。絶品のロールケーキや焼き菓子は、お土産におすすめ。県産食材を使った弁当や総菜、ソフトクリームなどを販売する施設も併設。

総社市西部411-1 ☎0866-31-5235
 ◎ 10:00~17:00 ◎なし
 ◎ 150席 ◎ 340台
<http://www.noumaru.jp/>



03 小さな洋菓子店 Petite Graine

地元の卵やフルーツを季節に応じて使用し、旬のおいしさを改めて味わってもらえるようなケーキ作りを心がけている。店内へ続くアプローチでも木々の温かさを感じ、季節の移り変わりを楽しんでもらえるよう、工夫している。

総社市窪木 911-1 ☎0866-92-9676
 ◎ 10:00~18:00 ◎ 水曜 (祝日の場合は翌日)
 ◎ 5台 <https://petitegraine.net/>



04 ブランノエル

子供から大人まで愛されるケーキ作りを目指しており、ショーケースの中には常時30種類以上のバリエーションにケーキが並んでいて客を飽きさせない。すべて自信作だがその中でも特におすすめは、いちごショートケーキとタルト。

総社市井手907-1 ☎0866-94-1365
 ◎ 10:00~20:00 ※カフェスペースは19:00まで
 ◎ 火曜 (祝日の場合は営業)
 ◎ 8席 (席数を減らして実施) ◎ 11台



パンわーるど総社マップ

コチラから!
 スマホやタブレットからでも手軽にマップが見られます!



パンわーるど総社HP

Instagram



総社商工会議所 HP

そうじゃのミライ HP



シンガーソングライター
嘉門タツオさん
作詞作曲によるご当地パンソング
「So-ja!パンわーるど」の歌!
YouTubeにて配信!!

歌を聴きたい方は
コチラから

☆☆☆☆☆
チュッピーも応援!

チュッピーの公式ツイッターやYouTubeでパンわーるど総社の情報を発信中!!
 チュッピー公式ツイッター
https://twitter.com/chuppy_sj

02 クレセント総社店

スーパーの中にあるベーカリー。生地はすべて店内で粉から製造しており、人気商品は、もちもち食感で定評のある湯種食パン、あんこたっぷりのあんバターなど。

総社市総社1370-3 コープ総社東店内
 ☎0866-94-2800 (コープ総社東店)
 ◎ 9:30~20:00
 ◎ 木曜 (ベーカリーのみ)
 ◎ (現在は、休止中) ◎ 203台 (共同)

