



2022年9月8日
 全但バス株式会社
 株式会社 REA
 西日本旅客鉄道株式会社

全但バス株式会社、株式会社 REA、JR 西日本が連携し、城崎温泉・湯村温泉エリアにおいて「オンデマンド周遊バス」の実証実験を行います。

全但バス株式会社(本社:兵庫県養父市、代表取締役社長:村上宣人 以下「全但バス」)、株式会社 REA(本社:東京都中央区、代表取締役:坂田 敬次郎 以下「REA」)、西日本旅客鉄道株式会社(本社:大阪府大阪市、代表取締役社長:長谷川一明 以下「JR 西日本」)は、JR 西日本が提供する移動生活をサポートする MaaS アプリ「WESTER」、REA が提供するクラウド型 AI 乗合配車システム「Noruuu」を活用し、全但バスが運行するオンデマンド周遊バスの実証実験を実施いたします。

オンデマンドバスとは、あらかじめ決められた時間に運行するのではなく、利用者から時間指定での予約を受け付け、予約があった時のみに運行する交通サービスです。利用者により「WESTER」からオンデマンドバスの予約が行われると、「Noruuu」がリアルタイムで自動的に最適なルートを判断して配車を行い、全但バスが配車指示に基づきバスを運行します。この取り組みを皮切りに三者が連携して、住民の皆さまや観光のお客さまなどに「WESTER」一つで利便性の高い交通サービスをご利用いただくとともに、デジタル技術を活用し効率的な運行を可能にすることで、持続的な地域交通サービスの実現を目指してまいります。

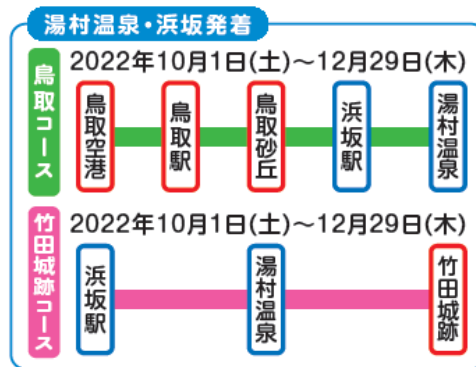
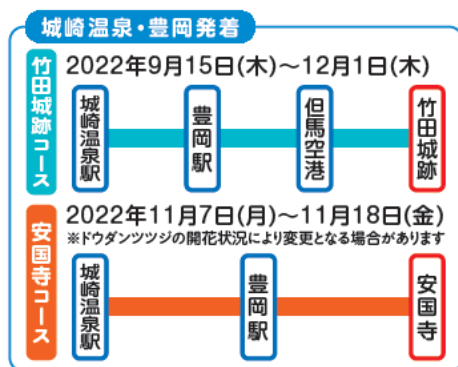
1. 運行ルート

(1) 城崎温泉・豊岡エリア発着

- ① 竹田城跡コース: 城崎温泉駅～豊岡駅～但馬空港～竹田城跡
- ② 安国寺コース: 城崎温泉駅～豊岡駅～安国寺

(2) 湯村温泉・浜坂エリア発着

- ① 鳥取コース: 湯村温泉～浜坂駅～鳥取砂丘～鳥取駅～鳥取空港
- ② 竹田城跡コース: 浜坂駅～湯村温泉～竹田城跡



2. 運行期間

(1) 城崎温泉・豊岡エリア発着

① 竹田城跡コース: 2022年9月15日(木)～12月1日(木)

② 安国寺コース: 2022年11月7日(月)～11月18日(金)

※安国寺コースにつきましては、ドウダンツツジの開花状況により変更となる場合がございます。

(2) 湯村温泉・浜坂エリア発着

① 鳥取コース: 2022年10月1日(土)～12月29日(木)

② 竹田城跡コース: 2022年10月1日(土)～12月29日(木)

3. 運行時間

9:00～18:00(最終乗車時間 16:30)

4. 運賃(大人1名片道)

市内運賃: 片道 1,000 円/1 名

市外運賃: 片道 2,000 円/1 名

※こども料金の設定はございません。

5. 3社の役割分担

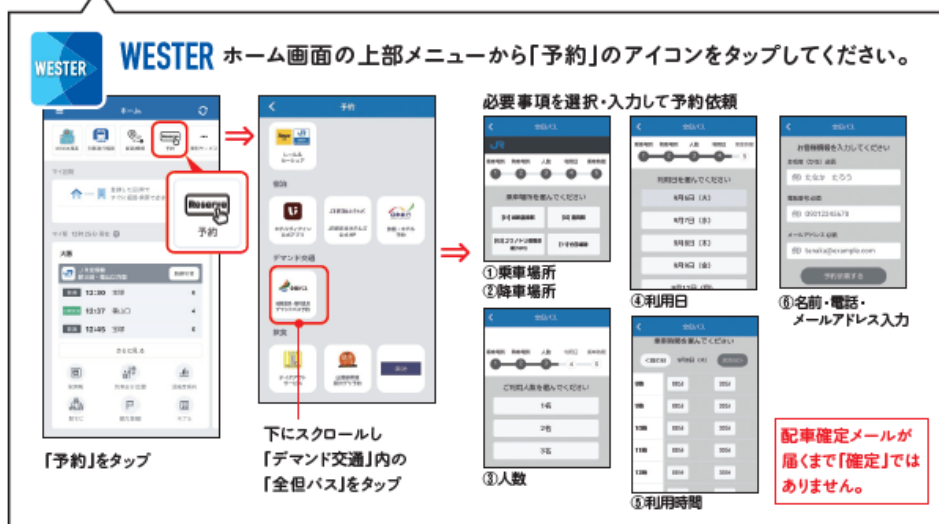
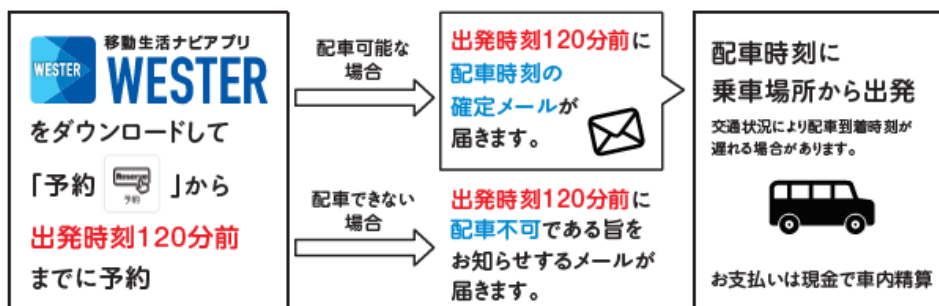
・全但バス: オンデマンド交通の運行主体

(全但バス株式会社および全但タクシー株式会社の2社で運行します)

・REA: オンデマンド交通の配車システム「Noruuu」の提供、運用

・JR西日本: オンデマンド交通の予約が可能なアプリ「WESTER」の提供

6. 予約方法



※オンデマンドバスについての詳細は、全但バス Web サイト[<https://www.zentanbus.co.jp/drt/>]をご覧ください。

今回ご案内の取り組みは、SDGs 目標の 9 番、11 番、17 番に貢献するものと考えています。



**SUSTAINABLE
DEVELOPMENT GOALS**

JR西日本グループは持続可能な開発目標 (SDGs) を支援しています。

