

2022年6月23日

JR西日本プロパティーズ株式会社

賃貸レジデンス プレディアコートシリーズ
「プレディアコート平野町」竣工

JR西日本プロパティーズ株式会社（本社：東京都港区芝五丁目34番6号新田町ビル、代表取締役 森克明）は、2022年4月末、「プレディアコート」シリーズの九州地区第一弾として長崎市において「プレディアコート平野町」を竣工いたしました。

本物件は、長崎電気軌道「原爆資料館」駅より徒歩5分でアクセス出来る利便性の高い、市内でも有数の閑静な住宅地に位置しています。

建物は持続可能な社会・防災をテーマとしたZEH（ネット・ゼロ・エネルギー・ハウス）であり、太陽光発電システム（全12戸中8戸）、非常用コンセントを装備。また、変化するライフスタイルに合わせて一部住戸に在宅ワークスペースを設けました。

JR西日本グループは、中期経営計画において、SDGs達成の観点から、安全・安心、地域共生、地球環境の3分野を重点分野として取り組みを進めています。

当社はこれからも「安全・安心・豊かな暮らし」を実現し、賃貸開発・分譲住宅開発・投資家向け販売事業等、不動産事業を通じて地域の発展に貢献し、快適でより良い品質・サービスを提供します。

プレディアコート平野町 外観



西面（エントランス）



東南面（駐車場）



エントランス



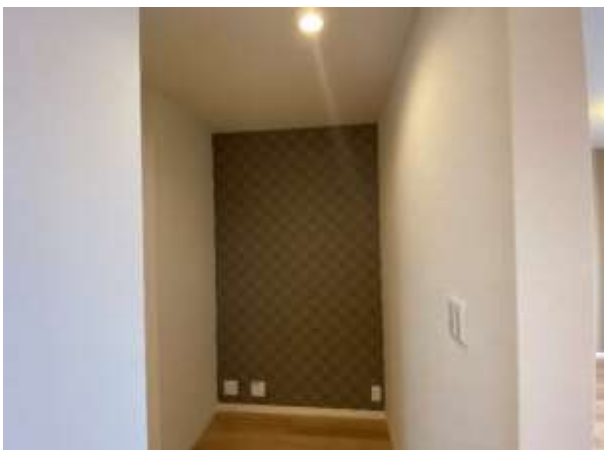
1階共用部



太陽光発電システム（施工時撮影）



非常用コンセント



アクセントクロスを施した専用ワークスペース



3階からの眺望

1. 事業概要

所在地	長崎県長崎市平野町 21-6 (住居表示) 176 番地 (地番)
交通	長崎電気軌道「原爆資料館」駅徒歩 5 分、長崎バス「長崎大学病院」バス停徒歩 5 分
事業主	JR 西日本プロパティーズ株式会社
管理会社	積水ハウス不動産九州株式会社
設計	積水ハウス株式会社
施工	積水ハウス株式会社

2. 建物概要

物件名称	プレディアコート平野町
敷地面積	485.17 m ²
延床面積 (本体)	663.84 m ²
構造	重量鉄骨造 3 階建
世帯数	12 戸 (1R、1LDK、2LDK)
その他	駐車場平置き 3 台、サイクルポート設置、無料 WiFi 設置

3. SDGs (持続可能な開発目標) への貢献

今回ご案内の取り組みは、SDGs (持続可能な開発目標) における 4 つの目標に貢献するものと考えています。



目標 7 : 自然の環境にやさしい省エネルギーを実現する太陽光発電パネルの設置

目標 8 : 「働き方改革」に大きく貢献できるワークスペースの設置

目標 13 : 災害時の日中の停電時に活躍できる非常用コンセントの設置

目標 15 : 日本固有在来樹種での植栽

4. 現場周辺案内図



5. プレディアコートブランド展開

物件名	所在	戸数	竣工時期
プレディアコート御器所	愛知県名古屋市長和区	60戸	2020年8月
プレディアコート森下テラス	東京都墨田区	70戸	2022年1月
プレディアコート十日市	広島県広島市中区	56戸	2022年2月
プレディアコート平野町	長崎県長崎市	12戸	2022年4月
(仮称)プレディアコート西本町	大阪府大阪市西区	42戸	2022年8月(予定)
(仮称)プレディアコート代々木上原	東京都渋谷区	24戸	2022年9月(予定)
(仮称)プレディアコート西池袋	東京都豊島区	36戸	2022年12月(予定)