

# 「おいしい通勤」がもっと広がる!

**7月14日(木)「エキマルシェ大阪」グランドオープン!!**  
**うれしい!楽しい!飲食店ゾーン「キッチンマルシェ」がオープン**

JR大阪駅桜橋口すぐの駅ナカ商業施設「エキマルシェ大阪」(開発:株式会社ジェイアール西日本デیلیーサービスネット)は、2022年7月14日(木)に、第Ⅱ期リニューアルエリア「キッチンマルシェ」を開業し、全館グランドオープンいたします。

## ■今回のリニューアルのポイント

毎日をもっと楽しく「おいしい通勤」を大阪駅からご提案。飲食店を中心としたバラエティ豊かな**13店舗の食のゾーン**が新たに開業。**全52店舗の食のバラエティパーク、あたらしい「エキマルシェ大阪」**がJR大阪駅について完成します!

※食のテイクアウトを中心とした26店舗は、2021年10月26日に開業済です。

## ～今回新たにお知らせする情報～

1. バラエティ豊かな飲食店を中心としたリニューアルⅡ期ゾーン「**キッチンマルシェ**」が開業。  
**新業態3店舗、関西初1店舗、駅ナカ初3店舗など、あたらしく13店舗**が仲間入り!
2. 早朝時間帯に3店舗が新たに開業!「**あさ**」のご利用がますます便利に。
3. **忙しい「ひる」にぴったり**。おひとりでも少人数でもご利用いただける飲食店。「**よる**」は**23時まで営業**で、終電前までご利用可能!
4. **大阪駅構内最大級!**エキマルシェ大阪改札口に、**大型のデジタルサイネージ「エキマルカイサツビジョン」**を設置!通勤のお客様に「おいしい」情報を毎日楽しく発信。  
**化粧室のリニューアルや喫煙ルーム、銀行ATMの設置**も!

## ■ティザービジュアル



ティザービジュアル

## ■イメージパース



飲食店ゾーン「キッチンマルシェ」イメージパース



1. バリエティ豊かな飲食店を中心としたリニューアルⅡ期ゾーン「キッチンマルシェ」が開業。新業態3店舗、関西初1店舗、駅ナカ初3店舗など、13店舗が仲間入り！

ゾーン名称

KITCHEN MARCHÉ

「キッチンマルシェ」ロゴマーク



新業態

洋食 北極星



創業100年を迎える老舗の洋食店北極星の新しいお店。大正から続くオムライスを中心に、アツアツの懐かしいモーニング料理、関西でしか味わえない、お酒に合ったバリエーション豊かなアラカルト。時間帯ごとにスタイルを変えお客様に食事を通じた感動をお届けします。



大坂かしわ飯  
ロマン亭

新業態

大坂かしわ飯 ロマン亭



ビフテキ重が大人気のロマン亭から鶏を使った新業態が登場!! 自社農場で丹精込めて育てた『さつま極鶏大摩桜』を使用した「大坂かしわ飯」と、鶏の美味しさを最大限まで引き出した「から揚げ」、お出汁たっぷりの「だし巻き」が味わえる、生産農場直営店です。



大衆食堂  
ROOKIE

新業態

大衆食堂 ROOKIE



薄皮であっさり手づくり餃子を中心に、安くて旨い昭和を感じさせる大衆の味とお酒を気軽に楽しめる「大衆食堂」。餃子や焼売などの定番に、アジフライやチキンカツなど大盛の高コストパフォーマンス定食が充実。老若男女問わず一日を通して食も呑みも楽しめるお店です。



博多ぐるぐるとりかわ  
竹乃屋

関西初

博多ぐるぐるとりかわ  
竹乃屋



関西初出店。焼いては寝かしを繰り返すこと72時間。カリモチもちの絶妙な食感に仕上げた博多ぐるぐるとりかわと、博多炭火焼き鳥の居酒屋です。店内には焼き鳥お持ち帰りコーナーもあり、家庭へのお土産や贈り物にもぴったりです。



山中  
酒の店



駅ナカ初

山中酒の店



セルフスタイルのSAKEサーバーを設置し、常時66種類の日本酒を気軽にテイastingしていただくことが可能です。「百聞は一見(一飲)にしかず」あなたにとって美味しい日本酒に出会えるお店です。



駅ナカ初

コロンビアエイト



大阪北浜のスパイスカレー専門店。自慢のキーマカレーは「右手にスプーン、左手にししとう」で。30種類以上のスパイスを使った、香りと向き合い頭で食べるカレーです。ししとうをかじりながら、苦みと合わせて食べるカレーは、具材がスパイスの香りを引き立てます。



漁師酒場 あらき

駅ナカ初

漁師酒場 あらき



高知県の現役漁師が営む海鮮居酒屋。「自分たちが獲った魚」を中心に、鮮度と価格にこだわり抜いた、本格的な海鮮居酒屋です。



麺つるり

JR大阪駅  
エリア初

麺つるり



海と山の恵み豊かな富山県・氷見で生まれた伝統の技「氷見うどん」。餅のような粘りと風味、独特のコシの強さ、のどごしの良さと歯ごたえが特徴です。独自のブレンドだしを使用した、あご風味豊かなこだわりのつゆで「氷見うどん」をぜひ一度ご賞味下さい。



沖縄食堂  
ハイサイ

JR大阪駅  
エリア初

沖縄食堂ハイサイ



沖縄をもっと身近に！一工夫加えた沖縄料理と楽しい空間が味わえる沖縄食堂。昼は「沖縄そば」や「ゴーヤチャンプルー定食」を。夜はオリオンビールで乾杯。沖縄の料理、酒、空間が感じられる食堂です。



スタンド  
チューハイ35

JR大阪駅  
エリア初

スタンドチューハイ35



気軽に「サク飲み」が出来る酎ハイ専門店。酎ハイのベースとなる焼酎は、「宝酒造」の「純35」を使用。焼酎は糖質ゼロで、健康を気にする方にうれしいドリンク。旬のフルーツやお茶ハイなど、バリエーション豊富にご用意します。



彩色ラーメン  
きんせい

JR大阪駅  
エリア初

彩色ラーメン きんせい



大阪高槻発祥のラーメン専門店。天然の素材を使用し「鶏」と「魚介」を基調とした和風ラーメンを創り続けてきました。店内調理にこだわり、お客様からの注文毎にスープを合わせて丁寧に仕上げ、無添加のスープで創る身体に優しい「きんせい」の味をお楽しみください。



Coffee Gallery  
**HIRO**



JR西日本  
駅ナカ初

コーヒーギャラリーヒロ



リニューアル

だし茶漬け えん



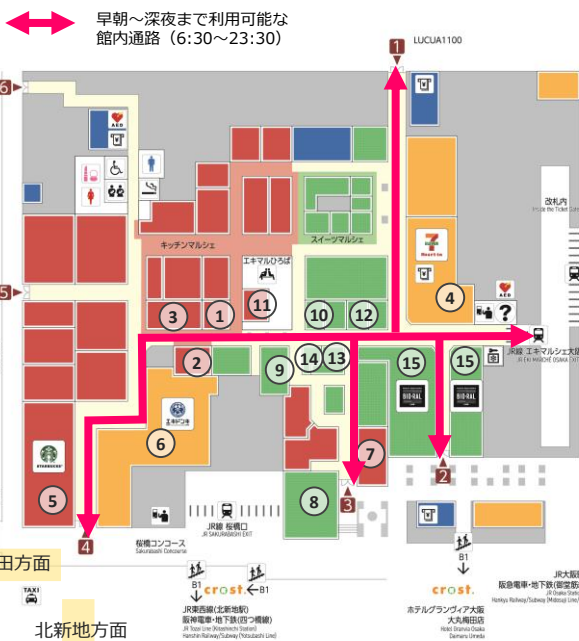
スペシャルティコーヒーと呼ばれる各国最高品質の生豆をシングルオリジンコーヒーは勿論、ブレンドにも同じ品質の豆を使用するスペシャルティコーヒー専門店です。コーヒーとのマリアージュをコンセプトに関連商品やコーヒーを使用したお菓子などを自社ブランドで展開しています。

人気店がリニューアル。家庭で食べるお茶漬けの概念を変える、極上のだし茶漬け。和食屋の本格的な味が気軽に楽しめる、ジャパニーズファストフードです。郷土料理をアレンジした「冷汁」など、ご来店の時間を選ばないメニューをラインナップし、早朝から営業します。

## 2. 早朝時間帯に3店舗が新たに開業！「あさ」のご利用がますます便利に。

コロナ禍において生活様式が大きく変化している社会情勢を踏まえ、新しい「あさ」の過ごし方をご提案。

JR大阪駅に直結している、便利な「エキマルシェ大阪改札口」からの館内通路は**6:30~23:30**までご利用可能！1期に開業したコンビニエンスストア、お惣菜店舗、ナチュラルスーパーマーケットに加え、**テイクアウト&イトイン**ができる**3店舗（8:00~）が新たに開業**。館内中央のフリースペース「エキマルひろば」や、化粧室、喫煙ルームも朝6:30からご利用いただけます。忙しい朝にも、ゆっくりしたい朝にも、**通勤のいつもの通り道**としてご利用下さい。



### ■今回開業店舗

8:00~



① コロンビアエイト

② だし茶漬け えん

③ 洋食 北極星

### ■その他店舗（営業中）

6:30~

7:30~

8:00~

④ セブン-イレブン  
ハートイン

⑦ STATION WINERY  
by SHIDAX  
⑧ de tout Painduce

⑨ 今日のごはん和saiの国  
⑩ 3& サンドとスカッシュ  
⑪ With Green/With CAFE  
⑫ タイ料理 チャンロイ  
⑬ VEGEFRUmarket  
⑭ 舞昆のこうはら

7:00~

⑤ STARBUCKS COFFEE  
⑥ エキドンキ

9:00~

⑮ BIO-RAL

※新型コロナウイルス感染拡大の影響等より、営業時間が変更となる場合があります。最新の情報は、エキマルシェ大阪ホームページをご覧ください。  
エキマルシェ大阪ホームページ：<https://osaka.ekimaru.com/>

### 3. 忙しい「ひる」にぴったり。おひとりでも少人数でもご利用いただける飲食店。「よる」は23時まで営業で、終電前までご利用可能！

#### ■ 「ひる」のご利用イメージ



忙しい「ひる」の時間、お仕事の合間のランチ、移動中・乗換の合間の昼食に、**短時間にサツとおいしい食事を済ませることが出来ます。**ひとりでも気兼ねなく利用できる**店内**で自分だけのランチタイム、少人数でもグループでもちょっと特別なランチ、ティータイムを楽しみませんか。



だし茶漬けハーフ&ハーフ  
だし茶漬け えん



味玉入り 黄金の塩  
彩色ラーメン きんせい



自社ブランドのコーヒー  
コーヒーギャラリーヒロ



洋食プレート  
洋食 北極星



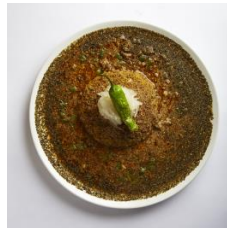
大坂鶏まぶし膳  
大坂かしわ飯 ロマン亭



看板商品の餃子  
大衆食堂 ROOKIE



かき揚げ天ざるうどん  
麵つり



キーマカレー  
コロニアエイト



ゴーヤチャンプルー  
沖縄食堂 ハイサイ

#### ■ 「よる」のご利用イメージ



「よる」は23時まで営業する「キッチンマルシェ」。既に営業中の飲食店に加え、今回開業するバリエーション豊かな飲食店で調理シーンを見ながら夕食をお楽しみいただけるほか、**会社帰りに気軽に立ち寄れるお酒にこだわったお店や、SAKEバー**が登場。さらに、**テイクアウト実施店舗**も。23:30までご利用いただけるエキマルシェ大阪改札口から、**お帰りもスムーズ。**



セルフスタイルのSAKEバー  
山中酒の店



鰹のわら焼きたたき  
漁師酒場 あらき



バリエーション豊富なチューハイ  
スタンドチューハイ35



博多ぐるぐるとりかわ  
博多ぐるぐるとりかわ 竹乃屋

## 4. 大阪駅構内最大級！エキマルシェ大阪改札口に、大型デジタルサイネージ 「エキマルカイサツビジョン」を設置！通勤のお客様に「おいしい」情報を毎日楽しく発信。 化粧室のリニューアルや喫煙ルーム、銀行ATMの設置も！



エキマルシェ大阪改札口の大型デジタルサイネージ



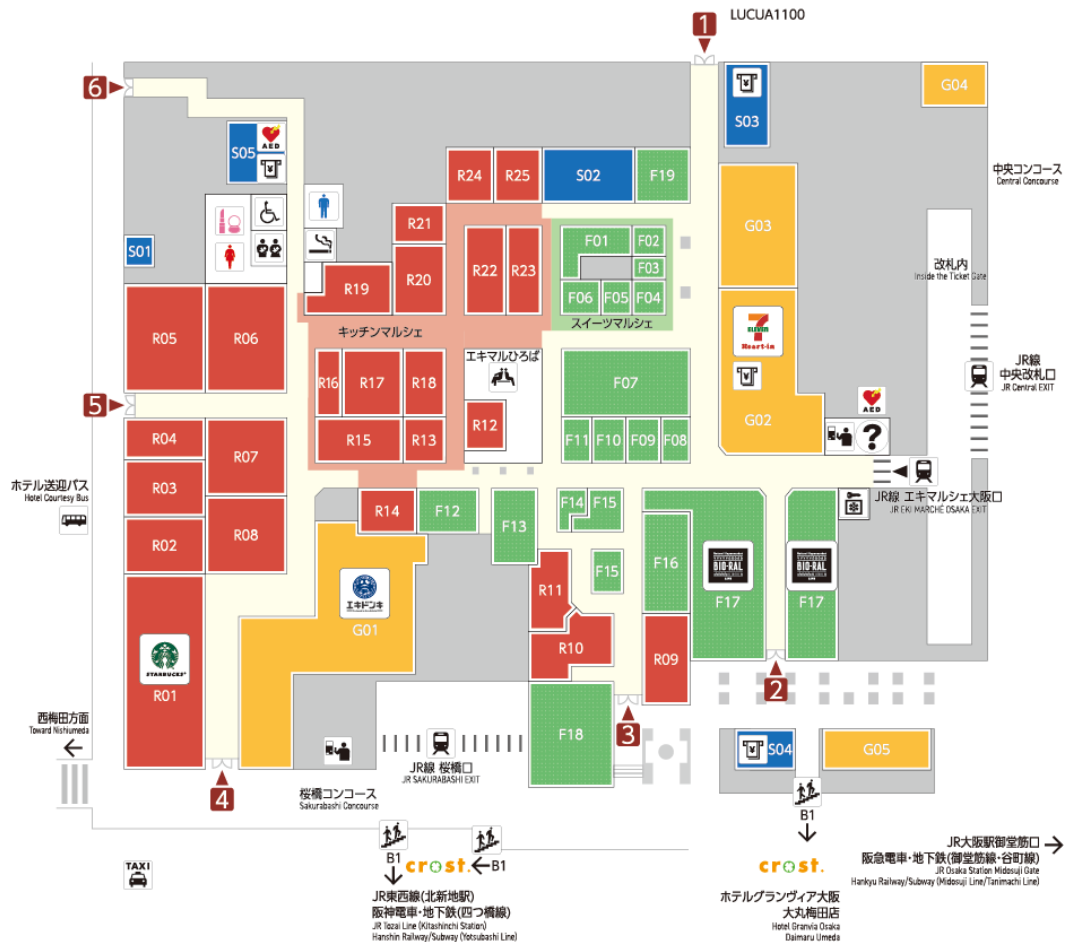
明るく開放的に  
リニューアルが  
完了した女性用化粧室

大阪駅構内最大級！エキマルシェ大阪改札口の改札口コンコース側の壁面に、お客様への情報発信基地として、**ヨコ約4.5m×タテ約1mの大型のデジタルサイネージ「エキマルカイサツビジョン」**を設置します。お店、イベント情報ははじめ魅力的な情報を毎日楽しく発信します。また、**明るく開放的に改良した女性用化粧室**に加え、**男性用化粧室をリニューアル**するほか、全館禁煙の中でも安心してご利用いただけるお客様向け**喫煙ルーム**や、**銀行ATM**などを設置し、幅広いお客様のニーズにお応えします。銀行ATMは、新たに**「セブン銀行ATM」**を設置するとともに、リニューアル工事前に大好評いただいていた**「近畿ろうきんATM」**も再び設置します！

### 新規開業店舗一覧

マップ番号	店舗名	業種	営業時間	初出店	テイクアウト・物販	席数
R13	コロンビアイト	スパイスカレー専門店	8:00~23:00	駅ナカ初	あり	13席
R14	だし茶漬け えん	お茶漬け	8:00~23:00	リニューアル	あり	25席
R15	洋食 北極星	洋食	8:00~23:00	新業態	あり	27席
R16	大坂かしわ飯 ロマン亭	鶏めし、から揚げ、だし巻き	11:00~23:00	新業態	あり	16席
R17	麺つり	氷見うどん・天ぷら	11:00~23:00	JR大阪駅エリア初	あり	22席
R18	大衆食堂 ROOKIE	大衆食堂	11:00~23:00	新業態	あり	24席
R19	漁師酒場 あらき	海鮮居酒屋	11:00~23:00	駅ナカ初	なし	45席
R20	博多ぐるぐるとりかわ 竹乃屋	焼鳥居酒屋	11:00~23:00	関西初	あり	34席
R21	彩色ラーメン きんせい	ラーメン専門店	11:00~23:00	JR大阪駅エリア初	あり	19席
R22	山中酒の店	日本酒専門店	11:00~23:00	駅ナカ初	あり	立席
R23	コーヒーギャラリーヒロ	スペシャルティコーヒー専門店	11:00~23:00	JR西日本駅ナカ初	あり	立席
R24	スタンドチューハイ35	酎ハイ専門店	11:00~23:00	JR大阪駅エリア初	あり	17席
R25	沖縄食堂ハイサイ	沖縄料理	11:00~23:00	JR大阪駅エリア初	なし	38席
S05	セブン銀行ATM	ATM	6:30~23:30	—	なし	—
S05	近畿ろうきんATM	ATM	7:00~23:00	リニューアル	なし	—

※新型コロナウイルス感染拡大の影響等より、営業時間が変更となる場合があります。最新の情報は、エキマルシェ大阪ホームページをご覧ください。  
エキマルシェ大阪ホームページ：<https://osaka.ekimaru.com/>



## 営業中店舗一覧

マップ番号	店舗名	業種	営業時間	マップ番号	店舗名	業種	営業時間
G01	エキトキ	デパートバラエティショップ	7:00~23:00	R01	スターバックス コーヒー	スペシャルティ コーヒーストア	7:00~23:00
G02	セパン・イレブン ハートイン	コンビニエンスストア	6:30~23:30	R02	居酒屋ごもち (ヒルサカ/COMO)	居酒屋	11:00~23:00
G03	coca (コカ)	レディスアパレル	11:00~22:00	R03	博多一幸舎 (ハカタツクゴジヤ)	博多ラーメン	11:00~23:00
G04	licot (イコクト)	コスメ・アクセサリー・服飾雑貨	10:00~22:00	R04	牛たん炭焼 利久 (ギョウタンサンミヤキ 利キョウ)	牛たん専門店	11:00~23:00
G05	メガネスーパー	メガネ、コンタクト、補聴器、リクゼーション	11:00~22:00	R05	博多もつ鍋やま (ハカタモツナベヤマ)	郷土料理	ランチ: 11:00~15:00 ディナー: 17:00~23:00
F01	TEA18 (ティーエイティーン)	茶、お茶、台湾茶、洋菓子	11:00~22:00	R06	回転寿司がんこ (カインズシナゴ)	回転寿司	11:00~23:00
F02	COUTURE FUKUIDO TOKYO (クチュール フクイド トウキョウ)	和菓子、洋菓子	11:00~22:00	R07	上海パール (シャンハイパール)	中華パール	11:00~23:00
F03	AKITO (アキト)	洋菓子	11:00~22:00	R08	ごなな (コナナ)	カフェ&パスタ	11:00~23:00
F04	立町カヌレ OSA (タマチカヌレ オオサカ)	洋菓子	11:00~22:00	R09	STATION WINERY by SHIDAX (ステーションワイナリーバイシダックス)	カフェ・レストラン	7:30~23:00
F05	SN.Parallel Produced by Seichiro,NISHIZONO (エスエヌパラレル プロデュースバイセイチロウニシゾノ)	洋菓子	11:00~22:00	R10	とんかつ さくら亭 (トウカツ サクラテイ)	とんかつ	10:00~22:00
F06	浪芳庵 (ナミヨシアン)	和菓子	11:00~22:00	R11	ビテキ重・肉飯 ロマン亭 (ビテキジュウ・ニクメシ ロマンテイ)	肉料理、肉惣菜、食物販	10:00~22:00
F07	ジュビター	コーヒー、グロッサリー	11:00~22:00	R12	With Green/With CAFÉ (ウィズグリーン/ウィズカフェ)	サラダボウル専門店/カフェ	8:00~22:00
F08	乳deli Chotto (スシデリ チョット)	寿司	10:00~22:00	S01	Dream Shop (ドリームショップ)	宝くじ	平日8:00~19:00 土日祝: 11:00~19:00
F09	タイ料理 チャンロイ	タイ惣菜	8:00~22:00	S02	JTB	旅行代理店	11:00~19:00
F10	第一楼 (ダイイチロウ)	中華総菜	10:00~22:00	S03	ACCEA (アクセア)	オフィスサポートビジネス	平日8:00~22:00 土日祝 10:00~20:00 ※ACCEAに準ずる
F11	3& サンドピカッシュ (サントピカッシュ)	創作パンと発酵飲料	8:00~22:00	S03	セパン銀行ATM (セパンギョウコウエイティーエム)	銀行ATM	平日8:00~22:00 土日祝 10:00~20:00 ※ACCEAに準ずる
F12	FAR EAST BAZAAR (ファーストバザール)	カフェ・グロッサリー	10:00~22:00	S03	タイムズカー無人入金機 (タイムズカームジニョウカイキ)	カーシェアリングサービス	平日8:00~22:00 土日祝 10:00~20:00 ※ACCEAに準ずる
F13	今日のこほん 和Saiの国 (キョウノコホン ワサイノクニ)	和洋惣菜	8:00~22:00	S04	ゆうちょ銀行ATM (ユウチョギョウコウエイティーエム)	銀行ATM	月~土 7:00~23:00 日・祝 7:00~21:00
F14	舞昆のこうはら (マイコンノコハラ)	塩昆布風発酵食品	8:00~22:00				
F15	VEGEFRUmarket (ベジフルマーケット)	野菜・果物・サラダ・加工	8:00~22:00				
F16	健康味かせる手づくり惣菜 咲菜 (ケンコウサカセルテヅクリウツサイ サカナ)	惣菜	10:00~22:00				
F17	BIO-RAL (バイオラル)	ナチュラルスーパーマーケット	9:00~22:00				
F18	de tout Painduce (デトウト パンデュース)	ブーランジリー	7:30~22:00				
F19	いっぴんさん。(イツピンサン。)	お酒、おつまみ、お土産	11:00~22:00				

※新型コロナウイルス感染拡大の影響等より、営業時間が変更となる場合があります。最新の情報は、エキマルシェ大阪ホームページをご覧ください。  
 エキマルシェ大阪ホームページ: <https://osaka.ekimaru.com/>

## 5. エキマルシェ大阪施設概要

名称：エキマルシェ大阪

所在地：〒530-0001 大阪市北区梅田3-1-1

開業日：2022年7月14日（グランドオープン） ※I期リニューアルエリアは2021年10月26日に開業済。

休館日：不定休

店舗数：52店舗（第II期リニューアル開業時。営業中店舗含む。ATMは含まない）

規模：現在・延床面積約6,300㎡ 店舗面積約5,000㎡

第II期リニューアル開業時・延床面積約7,500㎡ 店舗面積約6,000㎡

## 6. エキマルシェについて

ジェイアール西日本デیلیーサービスネットが展開する、駅ナカ商業施設。「ほんのちょっとした幸せを、毎日お届けする」を事業理念に、エキマルシェ大阪の他に、JR西日本の駅構内で、2施設を展開しております。

### ■ エキマルシェ新大阪

【JR新大阪駅在来線改札内】

2015年3月4日開業。「～さっと立ち寄り15分でプチ満足～」をコンセプトとした在来線改札内の商業施設。大阪・関西ならではののお土産を売ってお店や、おすすめのおグルメ・ランチをお楽しみいただけるレストラン、おひとりでも気軽に入れるテイクアウト&イートインのお店などが37店舗と銀行ATMがあり、どなたにもお買い物とお食事をお楽しみいただけます。



### ■ エキマルシェ新大阪Sotoe（ソトエ）

【JR新大阪駅在来線東改札外】

2021年3月16日にオープンしたの在来線東改札外に食物販及び飲食を中心とした11店舗で構成される新エリアです。新大阪駅を日常的に利用される通勤・通学のお客様が利用しやすいお弁当やベーカリー、スイーツ等の物販店舗やおひとりさまやお急ぎのお客様でも気軽にお立ち寄りいただけるフードコート「エキマルキッチン」が誕生しました。

### ■ エキマルシェ宝塚

【JR宝塚駅構内】

2010年3月8日開業。「Transit Terrace気ままに楽しめる第3の場所、もうひとつの時間」をコンセプトに、食品スーパーマーケットを核とし、カフェや服飾雑貨、クリーニング、リペアなどの利便性の高い5店舗と銀行ATMが揃う施設です。



※掲載画像は全てイメージです。