

2022年3月17日
西日本旅客鉄道株式会社

せとうち観光ナビ「setowa」の機能追加および新商品の発売について

JR 西日本では、岡山県・広島県・山口県、四国4県を中心とするせとうちエリアを対象に、せとうち観光ナビ「setowa」を展開しています。この度、「setowa」に新機能を追加することとなりましたのでお知らせいたします。また、2022年2月25日（金）にプレスリリースを行った新商品に加えて「デジタル四国フリーきっぷ」を新たに発売いたします。

「setowa」は、旅の予約やチケットの利用をスマートフォンによりキャッシュレス、チケットレスで行うことができ、駅や旅行代理店、現地のスタッフとの接触も少なく、安心してご旅行いただけます。せとうちや四国へのご旅行の際には、新機能追加で益々便利になる「setowa」を是非ご利用下さい。

1. 新機能のリリースについて

(1) 新機能リリース日

2022年3月23日（水）（予定）

※アプリの審査状況等により、リリース日が遅れることがあります。

(2) 主な新機能

- ① タクシー予約機能
- ② WEB サイト版 setowa の PC 表示対応
- ③ 関連商品やおすすめスポットの表示



▲PC用レイアウト

(3) 新機能の特徴

① タクシー予約機能

この機能では、オンライン上で乗車地、降車地、利用日時を指定してタクシーの予約を行うことができます。リリース時点の本機能の対象エリアは、出発地が岡山県岡山市・総社市・井原市、広島県福山市・尾道市の予約となります。

② WEB サイト版 setowa の PC 表示対応

WEB サイト版「setowa」は、これまでスマートフォンのレイアウトのみでサービスを行っていましたが、PCのレイアウトによるサービスを開始します。PCとスマートフォンで機能面の差はございません。

③ 関連商品やおすすめスポットの表示

「setowa」で販売している各商品の詳細ページに、その商品に関連する別の商品やおすすめスポット、モデルコース、動画などのコンテンツを表示し、関連情報が参照しやすくなります。

2. 「デジタル四国フリーきっぷ」の発売について

(1) 発売開始日および利用期間

2022年4月1日（金）（利用期間は2022年4月1日～2023年4月2日まで）

(2) 商品概要

JR 四国全線（宇多津～児島間を含む）の特急列車・普通列車の普通車自由席及び、土佐くろしお鉄道線（窪川～若井間）の普通列車の普通車自由席、ジェイアール四国バスの路線バス（久万高原線・大柁線）が3日間利用可能な乗り放題きっぷです。発売額は大人が16,000円、小児が8,000円となります。詳細はJRおでかけネットまたは「setowa」の商品ページをご覧ください。

3. 「setowa」のご利用方法

「setowa」は、スマートフォン用アプリに加え、WEBサイトでも利用いただけます。

(1) スマートフォン用アプリ

「Google Play」または「App Store」で「setowa」を検索し、ダウンロードして下さい。

※動作推奨環境：Android 6.0 以上、iOS 11.0 以上

(2) WEB サイト URL（PC・スマートフォン共通）

<https://app.jwfm.setowa.jp/>

今回ご案内の取り組みは、SDGsの17のゴールのうち、特に9番、11番、17番に貢献するものと考えています。



JR西日本グループは持続可能な開発目標（SDGs）を支援しています。



タクシー予約機能

本機能では、WEBフォームに乗車場所、降車場所、乗車日時を入力することでタクシーを予約することが可能です。

予めのタクシーの予約は勿論のこと、ご旅行中の「もう少し先の観光スポットまで足を延ばしたいけど交通手段がない」「急な雨で徒歩での移動が難しくなった」等といったシーンで手軽にタクシーを手配することができます。

タクシー予約機能



▲乗降場所・日時入力



▲乗降場所は地図から選択



▲連絡先入力

予約結果をメールで
ご連絡

※リリース時点では、乗車場所が岡山県岡山市・総社市・井原市、広島県福山市・尾道市となる予約が対象です。対象エリアは随時拡大予定です。

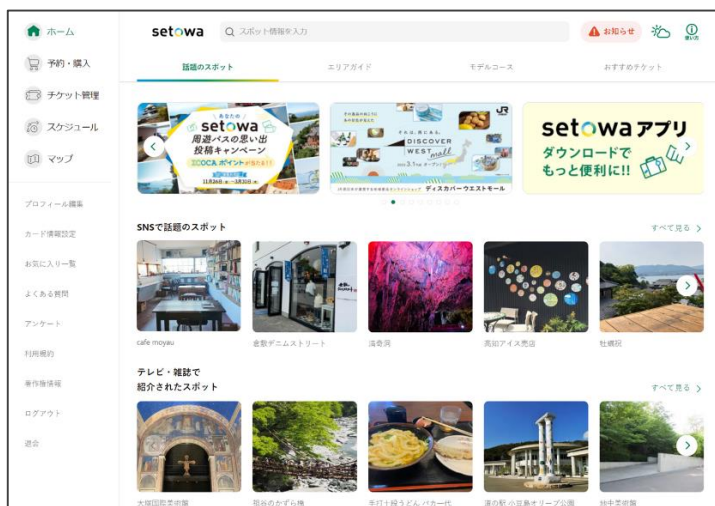
※本機能に決済機能はございません。運賃は降車時に乗務員にお支払いください。

※本機能を利用するにあたり、setowaの会員登録は不要です。

※画面は開発中のイメージ図です。実際の画面とは異なります。

WEBサイト版setowaは、これまでスマートフォン用レイアウトのみでサービスを行っていましたが、PC用レイアウトでのサービスを開始します。

PC画面でも観光スポットや経路の検索、スケジュールの作成、チケットの購入などがスムーズに実施いただけます。スマートフォン用レイアウトとPC用レイアウトに機能面での差はございません。



▲WEBサイト版setowaトップ (PC画面)



▲チケット詳細画面 (PC画面)

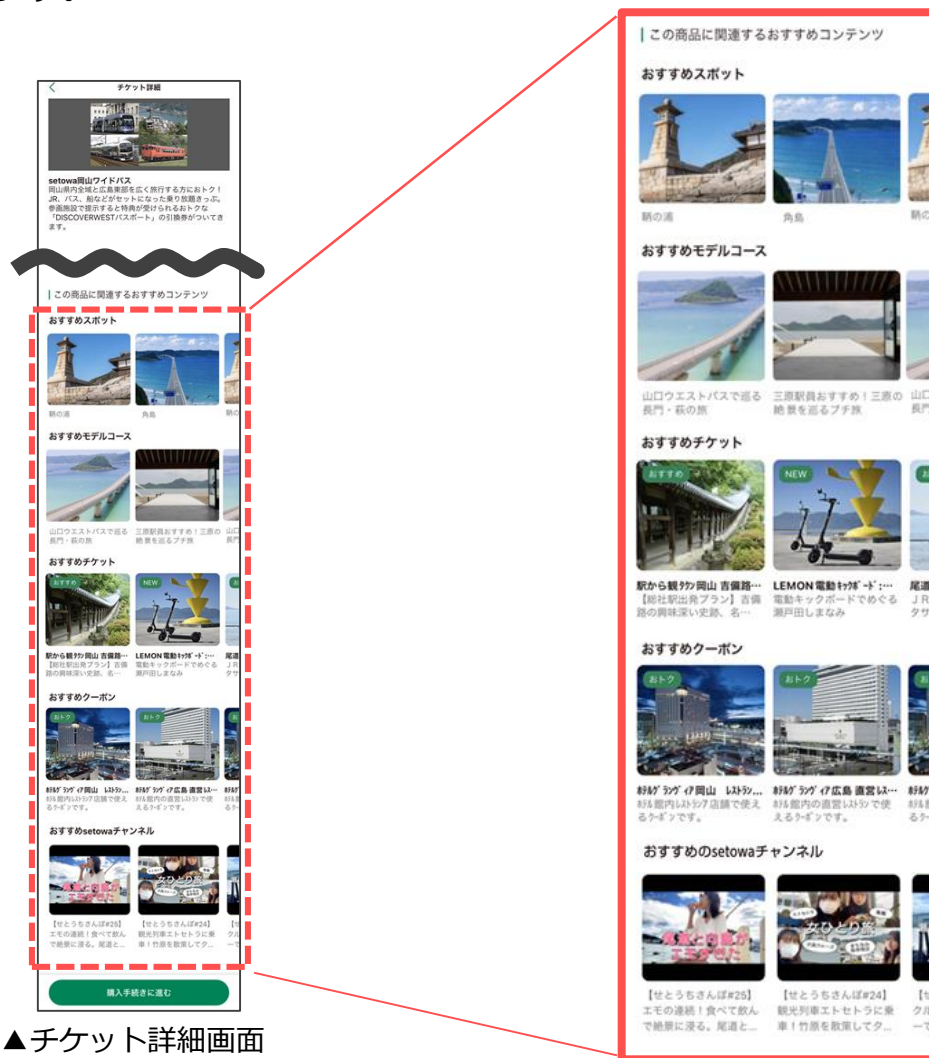
※画面の解像度やウィンドウのサイズにより、スマートフォン用レイアウトでの表示となる場合がございます。

※画面は開発中のイメージ図です。実際の画面とは異なります。

関連商品やおすすめスポットの表示

setowaで販売している各商品の詳細ページに、その商品に関連する他の商品やおすすめスポット、モデルコース、動画などのコンテンツを表示します。

これにより商品に関連する情報が参照しやすくなり、各商品の利用シーンや活用方法がよりイメージできるようになります。



▲チケット詳細画面



①おすすめスポット

当該商品の店舗の周辺スポットや、周遊パスの周遊区間内のおすすめのスポットを表示します。

②おすすめモデルコース

当該商品を活用したモデルコースを表示します。

③おすすめチケット

当該商品の店舗の周辺で利用可能なチケットや、周遊パスの周遊区間内で利用可能なチケットを表示します。

④おすすめクーポン

当該商品の店舗の周辺で利用可能なクーポンや、周遊パスの周遊区間内で利用可能なクーポンを表示します。

⑤おすすめのsetowaチャンネル

当該商品を活用した動画を表示します。

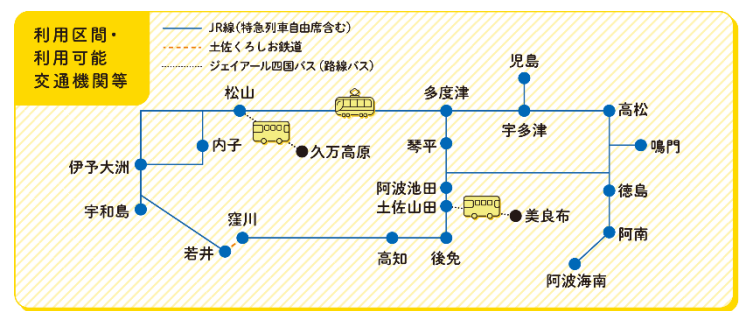
2022年4月以降のsetowa周遊パス商品概要

商品名	主な ご利用エリア	おねだん (おとな1名)	有効 期間	発売期間	ご利用期間		
①岡山香川ワイドパス	岡山・倉敷 高松・小豆島	3,500円	3日間	2022年3月1日 ~2023年3月31日	2022年4月1日 ~2023年4月2日		
②岡山ワイドパス	岡山県全域	4,200円 (価格改定)	3日間	2022年3月1日 ~2022年9月30日 ※ (ICOCAでGO) 岡山ウエストパス 広島イーストパスは 2022年3月1日 ~2022年6月30日	2022年4月1日 ~2022年10月2日		
③岡山イーストパス	岡山・倉敷 牛窓・津山	2,700円	2日間		2022年4月1日 ~2022年10月1日		
④岡山ウエストパス	岡山・倉敷・高梁 福山・尾道	3,200円 (価格改定)	2日間		※ (ICOCAでGO) 岡山ウエストパスは 2022年4月1日 ~2022年7月1日		
⑤ (ICOCAでGO) 岡山ウエストパス						実証 実験	
⑥広島ワイドパス	広島県全域	4,600円 (価格改定)	3日間			2022年4月1日 ~2022年10月2日	
⑦広島イーストパス	尾道・西条 竹原・大久野島	3,600円 (価格改定)	2日間			※ (ICOCAでGO) 岡山ウエストパス (ICOCAでGO) 広島イーストパスは 2022年3月1日 ~2022年6月30日	
⑧ (ICOCAでGO) 広島イーストパス							実証 実験
⑨広島ウエストパス	広島市内・ 宮島・呉・岩国	3,400円 (価格改定)	2日間				※ (ICOCAでGO) 広島イーストパスは 2022年4月1日 ~2022年7月1日
⑩山口セントラルパス	山口市内・ 秋吉台・萩・岩国	3,500円 (価格改定)	2日間				2022年4月1日 ~2022年6月28日 ※土・日・祝日を1日以上 含む連続する3日間
⑪山口ウエストパス	下関・長門・美祢	3,200円					
⑫四国アフターDC 満喫きっぷ	新 四国全域	11,000円		3日間			
⑬デジタル四国フリー きっぷ	新 四国全域	16,000円	3日間	2022年4月1日 ~2023年3月31日			2022年4月1日 ~2023年4月2日

発売額	おとな16,000円、こども8,000円（税込み）	
有効期間	3日間	
発売期間	2022年4月1日～2023年3月31日 ※利用日1か月前10時から有効開始日当日まで発売	
ご利用期間	2022年4月1日～2023年4月2日 ※2023年3月31日ご利用開始分まで発売	
変更・払いもどし	未使用で、かつ有効期間内に限り可能 （払いもどしは1人あたり660円の手数料が必要）	
効力		
鉄道	JR （特急列車・普通列車の普通車自由席）	四国旅客鉄道会社線 全線 （宇多津～児島間を含む）
	土佐くろしお鉄道 （普通列車の普通車自由席）	中村・宿毛線 窪川～若井
バス	ジェイアール四国バス （路線バス）	久万高原線 松山～久万高原 大栃線 土佐山田～美良布



※JR線の特急列車・普通列車のグリーン車及び普通車指定席をご利用の場合は、乗車券部分のみ有効です。料金券を別途お買い求め下さい。
 ※サンライズ瀬戸号にはご乗車いただけません。
 ※ジェイアール四国バスは、路線バスのみ有効です。高速バスにはご乗車いただけません。



デジタル四国フリーきっぷ購入者には、「駅レンタカー四国WEBトクプラン（おトクな商品版）のお申込み」の特典がついています。

駅レンタカー四国WEBトクプラン（おトクな商品版）のお申込み

四国エリア内のJR駅レンタカーで「駅レンプランSクラス24時間」のプランが、**通常8,250円のところ3,000円（免責補償込）**でご利用頂けます。



※**デジタル四国フリーきっぷ**をご購入のうえ、専用ページからご予約いただいた場合に限りです。

※「駅レンタカー四国WEBトクプラン（おトクな商品版）」の詳細およびご予約は、専用ページをご覧ください。

駅レンタカー四国WEBトクプラン（おトクな商品版） 専用ページ：<https://www.jr-eki.com/rental-car/webtoku01.html>