

NEW WAY  
RAILWAY

2022年1月27日

西日本旅客鉄道株式会社

JR西日本不動産開発株式会社

株式会社HOA

## ～社会変容に対応した新しいライフスタイル「鉄道のある暮らし」の取り組み～ 新幹線小倉駅ビエラ小倉1階にコワーキングスペースが開業 全国初、民間運営施設にドコモ5Gとクラウド<sup>1</sup>を提供！

1…ドコモオープンイノベーションクラウド (dOIC)

JR西日本グループでは、新型コロナウイルス感染症による社会変容に対応した新しいライフスタイルとして、鉄道と各種サービスを組み合わせた「鉄道のある暮らし」を提案し、これまで、「ワークプレイスネットワーク」、「都市圏居住×地方連携」、「ワーケーション」、「多拠点生活・居住」、「地方移住」に関する取り組みを展開しています。

今回、JR西日本不動産開発株式会社（本社：大阪市北区中之島二丁目2番7号、代表取締役社長 國廣敏彦）が管理・運営する新幹線小倉駅「ビエラ小倉」1階において、株式会社HOA（所在地：北九州市小倉北区京町二丁目2番19号、代表取締役 岡 秀樹）が運営するコワーキングスペース【DISCOVERY coworking】が2022年2月5日に開業しますのでお知らせいたします。

JR西日本グループで初めて九州エリアで展開する他社提携ワークプレイスとなります。



### ○全国初、民間運営のコワーキングスペースにドコモ5Gとクラウドを提供

本施設は、高速・大容量、低遅延、多数接続の特徴を持つ㈱NTTドコモの5G通信環境とクラウドを備えた次世代型コワーキングスペースとなっております。

スタートアップ企業や大企業、スタートアップ企業同士の協業のうえ、AR・VRコンテンツ開発や実証実験等が可能となります。

### ○デジタルイノベーションの推進拠点としてビジネスを加速

メタバースを見据えたAR・VRビジネス開発の推進や、5G等を活用するビジネススクールを通じた人材育成、ライブコマースが可能な動画配信設備といった機能を兼ね備えており、多様な人材が集積し、デジタルイノベーション拠点となることを目指しています。

### ○山陽新幹線ご利用のお客様への特典

カフェも併設しており、新幹線をお待ちのお客様のドロップイン利用や周辺にお住まいの方々のサードプレイスとしても気軽にご利用いただけます。

さらに2022年9月30日までの期間限定で、当日ご利用の山陽新幹線のきっぷやEX、e5489等の予約画面をご提示いただいた方には、本施設の1時間通常利用料から10%オフでご利用いただけます。

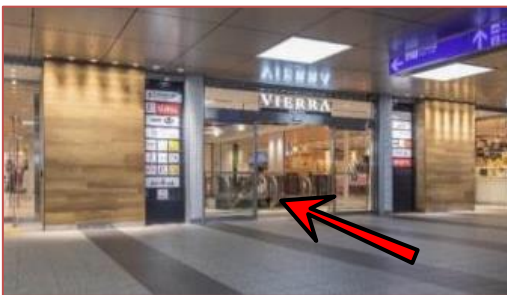
詳細はDiscovery coworkingのホームページをご確認ください (<https://discoverycoworking.com/>)。

なお、JR西日本不動産開発が運営するシェアオフィス「Work PLACE COCOLO」の会員基盤と連携を行い、会員サイトから予約・利用することが可能です。

## ◆施設概要

施設名称	D I S C O V E R Y c o w o r k i n g (ディスカバリ コワーキング)
事業主	株式会社HOA
所在地	〒802-0001 福岡県北九州市小倉北区浅野1-1-1 ビエラ小倉1階 山陽新幹線小倉駅1階 西側公共通路 新幹線口(北口)側
開業日	2022年2月5日(土)
主要施設 及び 営業時間	①コワーキングルーム：1室(30～40名収容可能) ②リモートブース：10室 ③動画配信ルーム：1室 ④貸し会議室：2室 ⑤カフェラウンジ：1室 ⑥プライベートオフィス(マンスリー)：5室 ①～⑤については8：00～20：00営業、⑥については24時間営業
収容人数	D I S C O V E R Y 全体で約100名
利用資格	18歳以上
提供サービス	Wi-Fi、電源、ドコモ5G回線、軽食・ドリンク等
料金	ドロップイン利用：1,100円/時間～ ※その他の料金については施設専用サイトをご確認ください。 ※料金は変更となる場合がございます。
備考	初回登録の際は現地にて会員登録が必要です。 お支払い方法はクレジットカード利用可能です。
施設専用サイト	<a href="https://discoverycoworking.com/">https://discoverycoworking.com/</a> ※施設概要に関する詳細はこちらのサイトをご確認ください。

## ◆位置図

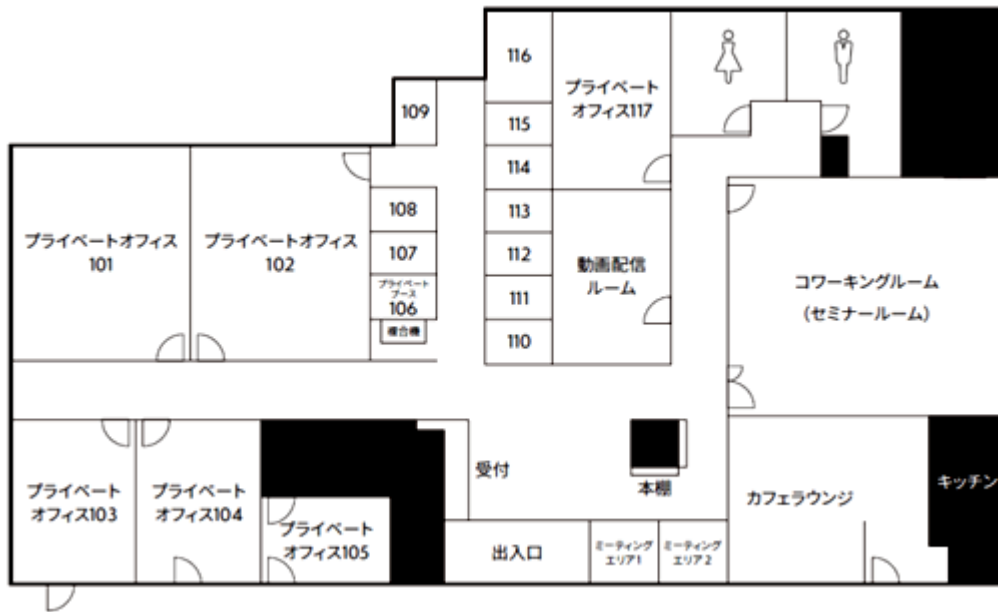


新幹線小倉駅「ビエラ小倉」正面玄関(3階)先のエスカレーターを降りて1階にございます



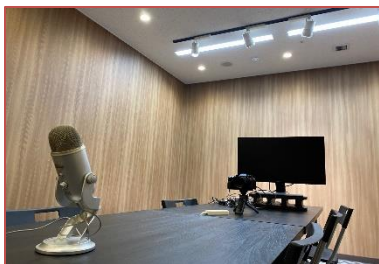
新幹線小倉駅1階 西側公共通路の新幹線口(北口)側でございます

◆フロアマップ



◆施設の機能(例)

※画像は一部イメージです



動画配信



ビジネススクール



リモートブース



カフェラウンジ



5G



コワーキング

## ◆鉄道のある暮らしについて

JR西日本グループでは、新型コロナウイルス感染症による社会変容に対応した新しいライフスタイルとして、鉄道と各種サービスを組み合わせた取り組みを「鉄道のある暮らし」としてご提案していきます。

詳細については、2021年3月17日発表のニュースリリース「社会変容に対応した新しいライフスタイル「鉄道のある暮らし」の取り組み」をご参照ください。

[https://www.westjr.co.jp/press/article/items/210317\\_03\\_tetsudounoarukurashi.pdf](https://www.westjr.co.jp/press/article/items/210317_03_tetsudounoarukurashi.pdf)

## ◆Work PLACE COCOLOについて

JR西日本不動産開発が管理・運営を行うシェアオフィス「Work PLACE COCOLO」は、現在「阿倍野」「高槻」「姫路」「三ノ宮」「新大阪」「大阪」の6拠点で展開しております。

会員登録は以下のホームページより行っていただけます。

<https://jrwd-workspace.com/>

## ◆ドコモ5G、ドコモオープンイノベーションクラウドについて

本施設は高速・大容量、低遅延、多数接続の特徴を持つNTTドコモの5G通信環境を備えた次世代コワーキングスペースとなっております。

ドコモオープンイノベーションクラウドの一部機能（ドコモが運用するIaaS基盤：仮想マシン仮想ネットワーク）も提供しています。

※ドコモ5Gとは？→ [https://www.nttdocomo.co.jp/special\\_contents/change/5g/](https://www.nttdocomo.co.jp/special_contents/change/5g/)

※ドコモオープンイノベーションクラウドとは？→ <https://www.nttdocomo.co.jp/biz/service/doic/>

## ◆用語について

5G	第5世代移動通信システム。4Gに続く次世代ネットワークであり、通信速度の高速化に加え、「多数同時接続」、「超低遅延」といった特徴を持つ。
クラウド	クラウドコンピューティングサービス。インターネット上のネットワーク、サーバ、ストレージ、アプリケーション、サービスなどを共有化して、サービス提供事業者が、利用者に容易に利用可能とするモデルのこと。
メタバース	アバターと呼ばれる自分の分身を介し、空間内を探索したり他の利用者と交流することのできるサービス。
AR	目の前にある現実世界にコンピューターで作られた映像や画像を重ね合わせ、現実世界を拡張する技術。
VR	現実にはない世界又は体験し難い状況をCGによって仮想空間上に作り出す技術。