

2021年10月19日
西日本旅客鉄道株式会社

S L炭水車の台車に亀裂が見つかった事象について

2021年7月29日、炭水車の台車に亀裂が1箇所、キズが2箇所入っているのを発見しました。
お客様には大変ご迷惑をおかけし、申し訳ございませんでした。

1 発生日時

2021年7月29日（木） 15時30分頃

2 発生場所

梅小路運転区 構内

※京都鉄道博物館に隣接する車両の検査・修繕を担当する部署

3 当該列車

蒸気機関車 D51形200号機

※主に「SLやまぐち号」として使用する車両

4 概況

梅小路運転区の検査係員は、当該列車の定期検査（※）の際、炭水車の台車に亀裂が1箇所、キズが2箇所入っているのを発見しました。

※検査期間：2020年12月28日から2021年9月30日まででした。

・当該箇所：①亀裂 長さ60mm、深さ15mm

②キズ 長さ70mm、深さ6mm

③キズ 長さ65mm、深さ5mm

・材質：鋳物

・炭水車：蒸気機関車が使用する石炭や水を積載した車両。

5 原因

調査中です。

6 対策

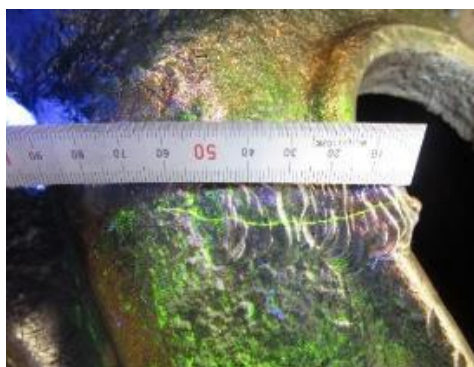
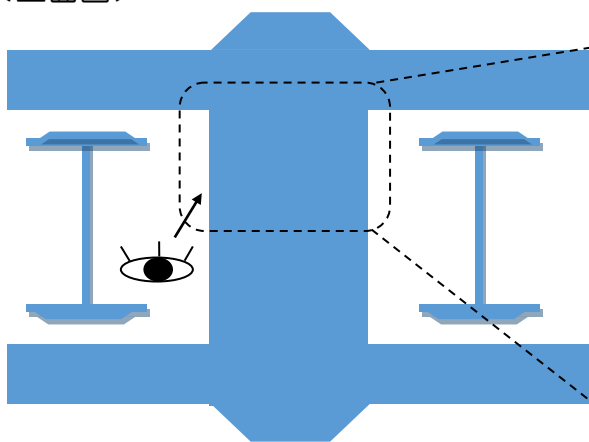
台車検修を行う社員へ事象を周知し、当該箇所の入念な点検を実施します。

炭水車

機関部



<上面図>



① 【亀裂】 長さ 60mm、深さ 15mm



② 【キズ】 長さ 70mm、深さ 6mm



③ 【キズ】 長さ 65mm、深さ 5mm