

2021年7月20日
西日本旅客鉄道株式会社

お盆期間の指定席予約状況について

お盆期間【8月6日（金）～8月17日（火）：12日間】の7月19日現在の指定席予約状況は、次のとおりです。

概 況

期間中の指定席提供席数279万9千席のうち、予約席数は約27万1千席（前年比95%、前々年比21%）となっています。

◎ 指定席予約席数

		指定席提供席数	(前年比)	(前々年比)	予約席数	(前年比)	(前々年比)
全 体		279万9千席	(71%)	(72%)	27万1千席	(95%)	(21%)
内 訳	新幹線	244万6千席	(77%)	(79%)	23万3千席	(100%)	(21%)
	在来線	35万3千席	(46%)	(44%)	3万8千席	(73%)	(19%)

◎ ピーク日

- ・山陽新幹線 下り：8/7（土） 上り：8/15（日）
- ・北陸新幹線 下り：8/7（土） 上り：8/15（日）
- ・在来線 下り：8/7（土） 上り：8/15（日）

ご 案 内

◎ お盆期間はぜひ事前に「指定席」をご予約ください。

お盆期間は指定席を十分にご用意しておりますので、なるべく事前に指定席を予約いただきご利用ください。

◎ 「シートマップ（座席表）」サービスについて

インターネット列車予約サービス（e5489・EXサービス）や駅の「みどりの券売機」では、ご利用列車のご希望の号車・座席をシートマップ（座席表）で確認しながらお選びいただけます。ソーシャルディスタンス確保のために、ぜひご利用ください。※一部条件を除きます。

◎ 空席情報について

JRおでかけネット（<https://www.jr-odekake.net/railroad/kuuseki/2021summer/>）にて「夏の列車空席情報」を公開しております。

また、JRサイバーステーションにて全国の列車空席情報をご覧いただけます。混雑を避けたご利用にご活用ください。

山陽・九州新幹線、北陸新幹線、特急列車を利用するなら「e5489」

- 年会費無料！一部のトクトクきっぷもご購入可能！
- クレジットカードでのお支払いのほかに駅やコンビニでのお支払いもできます！
- JR西日本、JR四国、JR九州エリアの特急列車がおトク！



東海道・山陽新幹線を利用するなら「スマートEX」

- 年会費無料！予約変更は何度でも手数料無料！



お盆期間の指定席予約状況 (前年同曜日比較)

別紙 1

2021年7月19日現在

◎集計期間

本年： 2021年8月6日(金)～2021年8月17日(火)

前年： 2020年8月7日(金)～2020年8月18日(火)

1 全体予約状況

(単位：千席)

全体予約状況	本年			前年			前年比	
	定員	予約席数	予約率	定員	予約席数	予約率	定員	予約席数
新幹線・在来線 合計	2,799	271	10%	3,950	285	7%	71%	95%
下り	1,389	139	10%	1,969	146	7%	71%	96%
上り	1,409	132	9%	1,982	140	7%	71%	94%
新幹線	2,446	233	10%	3,191	234	7%	77%	100%
下り	1,214	120	10%	1,587	121	8%	76%	99%
上り	1,232	113	9%	1,604	113	7%	77%	100%
在来線	353	38	11%	759	51	7%	46%	73%
下り	175	19	11%	382	25	6%	46%	77%
上り	178	19	11%	378	27	7%	47%	70%

2 方面別予約状況

(単位：千席)

下り	本年			前年			前年比	
	定員	予約席数	予約率	定員	予約席数	予約率	定員	予約席数
山陽新幹線	998.5	94.7	9%	1,301.6	104.5	8%	77%	91%
北陸新幹線	215.3	25.3	12%	285.3	16.3	6%	75%	155%
北陸方面へ	58.2	9.0	15%	142.1	10.0	7%	41%	89%
山陰方面へ	71.1	5.7	8%	137.0	8.5	6%	52%	67%
(大阪 発)	22.6	1.2	5%	31.4	1.6	5%	72%	74%
(京都 発)	19.9	1.4	7%	37.7	2.2	6%	53%	63%
(岡山 発)	14.3	1.8	13%	46.3	3.2	7%	31%	57%
(智頭急行線 経由)	14.4	1.3	9%	21.6	1.6	7%	67%	82%
南紀方面へ	31.1	3.9	12%	74.1	4.5	6%	42%	85%
関西空港方面へ	15.0	.6	4%	28.5	1.7	6%	53%	38%

(単位：千席)

上り	本年			前年			前年比	
	定員	予約席数	予約率	定員	予約席数	予約率	定員	予約席数
山陽新幹線	1,016.5	89.5	9%	1,314.8	99.4	8%	77%	90%
北陸新幹線	215.3	23.5	11%	289.4	13.6	5%	74%	174%
北陸方面から	58.2	8.4	14%	141.8	9.6	7%	41%	87%
山陰方面から	73.2	5.5	7%	137.6	8.5	6%	53%	64%
(大阪 着)	22.1	1.2	5%	31.4	1.9	6%	70%	63%
(京都 着)	22.4	1.3	6%	37.8	2.0	5%	59%	63%
(岡山 着)	14.3	1.9	13%	46.4	3.0	7%	31%	62%
(智頭急行線 経由)	14.4	1.2	8%	22.1	1.6	7%	65%	75%
南紀方面から	31.2	4.2	14%	73.6	5.8	8%	42%	73%
関西空港方面から	15.0	.6	4%	24.7	2.8	11%	61%	22%

(単位：千席)

上下計	本年			前年			前年比	
	定員	予約席数	予約率	定員	予約席数	予約率	定員	予約席数
山陽新幹線	2,015.0	184.2	9%	2,616.4	204.0	8%	77%	90%
北陸新幹線	430.6	48.8	11%	574.7	29.9	5%	75%	163%
北陸方面	116.4	17.3	15%	283.9	19.6	7%	41%	88%
山陰方面	144.3	11.2	8%	274.6	17.0	6%	53%	66%
(大阪 発着)	44.7	2.4	5%	62.7	3.5	6%	71%	68%
(京都 発着)	42.3	2.6	6%	75.5	4.2	6%	56%	63%
(岡山 発着)	28.5	3.7	13%	92.6	6.2	7%	31%	59%
(智頭急行線 経由)	28.8	2.4	8%	43.7	3.1	7%	66%	78%
南紀方面	62.3	8.1	13%	147.7	10.3	7%	42%	78%
関西空港方面	30.0	1.2	4%	53.2	4.5	8%	56%	28%

お盆の指定席予約状況 (前々年同曜日比較)

別紙 2

2021年7月19日現在

◎集計期間

本年： 2021年8月6日(金)～2021年8月17日(火)

前々年： 2019年8月9日(金)～2019年8月20日(火)

1 全体予約状況

(単位：千席)

全体予約状況	本年			前々年			前々年比	
	定員	予約席数	予約率	定員	予約席数	予約率	定員	予約席数
新幹線・在来線 合計	2,799	271	10%	3,911	1,286	33%	72%	21%
下り	1,389	139	10%	1,960	646	33%	71%	22%
上り	1,409	132	9%	1,951	640	33%	72%	21%
新幹線	2,446	233	10%	3,105	1,090	35%	79%	21%
下り	1,214	120	10%	1,551	547	35%	78%	22%
上り	1,232	113	9%	1,554	543	35%	79%	21%
在来線	353	38	11%	806	196	24%	44%	19%
下り	175	19	11%	409	99	24%	43%	19%
上り	178	19	11%	397	97	24%	45%	19%

2 方面別予約状況

(単位：千席)

下り	本年			前々年			前々年比	
	定員	予約席数	予約率	定員	予約席数	予約率	定員	予約席数
山陽新幹線	998.5	94.7	9%	1,248.8	464.9	37%	80%	20%
北陸新幹線	215.3	25.3	12%	302.2	81.8	27%	71%	31%
北陸方面へ	58.2	9.0	15%	143.8	47.2	33%	40%	19%
山陰方面へ	71.1	5.7	8%	140.5	28.9	21%	51%	20%
(大阪 発)	22.6	1.2	5%	32.1	3.8	12%	70%	32%
(京都 発)	19.9	1.4	7%	38.4	7.0	18%	52%	19%
(岡山 発)	14.3	1.8	13%	47.8	11.0	23%	30%	17%
(智頭急行線 経由)	14.4	1.3	9%	22.2	7.0	32%	65%	18%
南紀方面へ	31.1	3.9	12%	74.3	15.6	21%	42%	25%
関西空港方面へ	15.0	.6	4%	50.3	7.6	15%	30%	8%

(単位：千席)

上り	本年			前々年			前々年比	
	定員	予約席数	予約率	定員	予約席数	予約率	定員	予約席数
山陽新幹線	1,016.5	89.5	9%	1,251.4	465.2	37%	81%	19%
北陸新幹線	215.3	23.5	11%	303.0	78.2	26%	71%	30%
北陸方面から	58.2	8.4	14%	143.8	46.1	32%	41%	18%
山陰方面から	73.2	5.5	7%	140.7	27.8	20%	52%	20%
(大阪 着)	22.1	1.2	5%	31.5	4.1	13%	70%	29%
(京都 着)	22.4	1.3	6%	38.9	6.6	17%	58%	19%
(岡山 着)	14.3	1.9	13%	47.7	10.1	21%	30%	18%
(智頭急行線 経由)	14.4	1.2	8%	22.6	7.0	31%	64%	17%
南紀方面から	31.2	4.2	14%	74.1	16.5	22%	42%	26%
関西空港方面から	15.0	.6	4%	38.4	6.5	17%	39%	9%

(単位：千席)

上下計	本年			前々年			前々年比	
	定員	予約席数	予約率	定員	予約席数	予約率	定員	予約席数
山陽新幹線	2,015.0	184.2	9%	2,500.2	930.2	37%	81%	20%
北陸新幹線	430.6	48.8	11%	605.2	160.0	26%	71%	31%
北陸方面	116.4	17.3	15%	287.6	93.3	32%	40%	19%
山陰方面	144.3	11.2	8%	281.2	56.7	20%	51%	20%
(大阪 発着)	44.7	2.4	5%	63.6	7.9	12%	70%	30%
(京都 発着)	42.3	2.6	6%	77.3	13.6	18%	55%	19%
(岡山 発着)	28.5	3.7	13%	95.6	21.1	22%	30%	18%
(智頭急行線 経由)	28.8	2.4	8%	44.7	14.0	31%	64%	17%
南紀方面	62.3	8.1	13%	148.4	32.1	22%	42%	25%
関西空港方面	30.0	1.2	4%	88.8	14.0	16%	34%	9%

お盆期間の指定席予約状況 (前年同曜日比較)

2021年7月19日現在

◎集計期間

本年： 2021年8月6日(金)～2021年8月17日(火)
 前年： 2020年8月7日(金)～2020年8月18日(火)
 前々年： 2019年8月9日(金)～2019年8月20日(火)

3 日別予約状況

下り

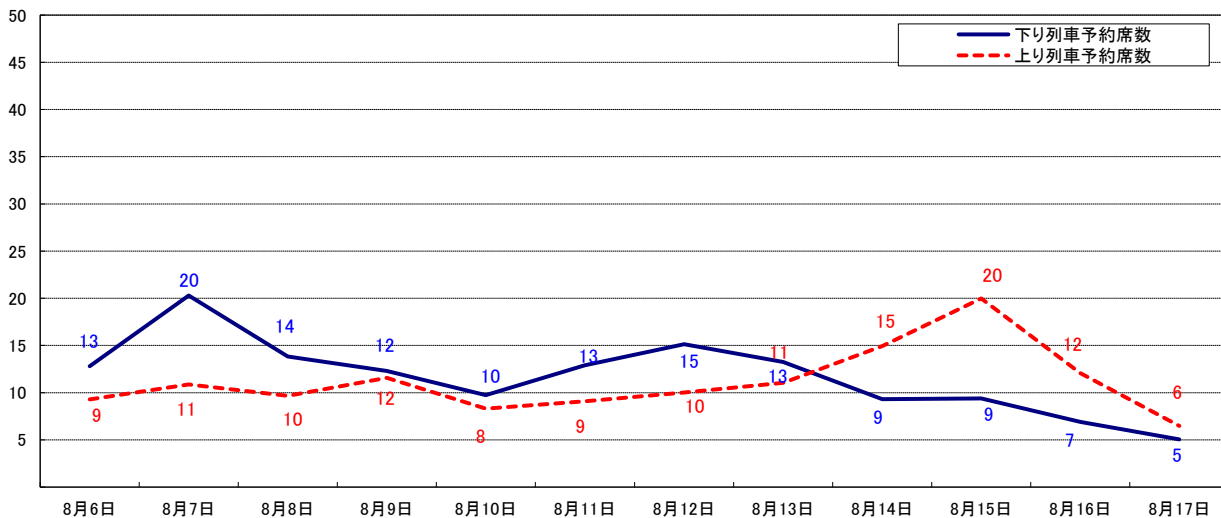
(単位：千席)

日付	8月6日	8月7日	8月8日	8月9日	8月10日	8月11日	8月12日	8月13日	8月14日	8月15日	8月16日	8月17日
曜日	金	土	日	月	火	水	木	金	土	日	月	火
定員	125	126	120	120	120	120	120	120	120	127	122	120
予約席数	13	20	14	12	10	13	15	13	9	9	7	5
予約率	10%	16%	3%	10%	8%	11%	13%	11%	8%	7%	6%	4%

上り

日付	8月6日	8月7日	8月8日	8月9日	8月10日	8月11日	8月12日	8月13日	8月14日	8月15日	8月16日	8月17日
曜日	金	土	日	月	火	水	木	金	土	日	月	火
定員	126	127	122	122	122	122	122	122	122	128	124	122
予約席数	9	11	10	12	8	9	10	11	15	20	12	6
予約率	7%	9%	8%	10%	7%	7%	8%	9%	12%	16%	10%	5%

(千席)



4 曜日配列比較

	金	土	日	月	火	水	木	金	土	日	月	火
本年	8月6日	8月7日	8月8日	8月9日	8月10日	8月11日	8月12日	8月13日	8月14日	8月15日	8月16日	8月17日
前年	8月7日	8月8日	8月9日	8月10日	8月11日	8月12日	8月13日	8月14日	8月15日	8月16日	8月17日	8月18日
前々年	8月9日	8月10日	8月11日	8月12日	8月13日	8月14日	8月15日	8月16日	8月17日	8月18日	8月19日	8月20日