



2021年5月17日
京都鉄道博物館

山陽鉄道全通 120 周年記念企画展 「鉄道と食のいろどり」開催のお知らせ



1901(明治 34)年 5 月 27 日に山陽鉄道(現 山陽本線)神戸ー馬関(現 下関)間が全通してから、今年で 120 周年を迎えます。これを記念し、食堂車や寝台車などの革新的なサービスを導入し、鉄道における食文化を広げるきっかけをつくった山陽鉄道と、その後広がった鉄道の食文化についての企画展を館内各所で開催します。

※新型コロナウイルス感染症拡大の状況によっては予定を変更する場合がございます。

開催期間 2021 年 5 月 22 日(土) ~ 7 月 11 日(日)

協力：四国旅客鉄道株式会社、WILLER TRAINS 株式会社、西日本旅客鉄道株式会社

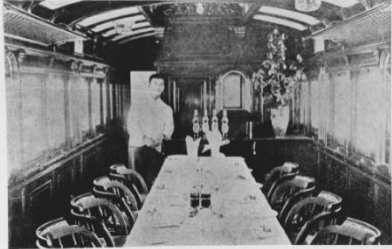
1. 祝！山陽鉄道全通 120th！！

山陽鉄道は、1888(明治 21)年に設立され、同年 11 月に兵庫～明石間が開通したのを皮切りに、1901(明治 34)年 5 月 27 日に神戸～馬関間を全通させた、当時の五大私設鉄道に入る会社です。

本館 2 F の常設展示エリアで、山陽鉄道のあゆみについて、同社が始めたサービスや活躍した時代背景を中心にご紹介します。

【開催場所】 本館 2 F 生活と鉄道エリア「遠くにでかける」

【展示予定】



▲山陽鉄道 食堂車の車内(写真)



▲下関停車場と山陽ホテル(絵葉書)

2. 時代とともに発展した「食」

列車内で温かい食べ物を楽しむことができる食堂車のはじまりは、山陽鉄道が三田尻(現 防府)～京都間を走る最急行列車に連結させた明治にまでさかのぼります。現在まで続く鉄道の食文化について、食堂車や駅弁、地域の名産品を中心に企画展示室で紹介します。

【開催場所】 本館 2 F 企画展示室

【展示予定】



▲オシ 16 形客車模型
(縮尺 1/20)



▲駅弁立売箱(複製)



▲駅弁の掛け紙
※画像はイメージ

3. 鉄道で楽しめる食あれこれ

車内や駅周辺で楽しめる「食」について、JR 西日本・四国エリアを中心にご紹介します♪

【開催場所】 本館 2 F 生活と鉄道エリア「鉄道と文化」

【紹介予定】 ベル・モンターニュ・エ・メール、花嫁のれん、〇〇のはなし、丹後くろまつ号、TWILIGHT EXPRESS 瑞風、etSET0ra、あめつち、伊予灘ものがたり、四国まんなか千年ものがたり、志国土佐 時代の夜明けのものがたり 他



▲「〇〇のはなし」



▲「〇〇のはなし」内で提供される
「夢のはなし弁当」



▲「〇〇のはなし」内で楽しめる
「萩のおつまみセット」

企画展関連イベント

観光列車のロゴマークのスタンプを集めよう！

1. スタンプラリーの開催

- 【開催期間】 5月22日(土)～7月11日(日)
- 【開催場所】 本館内 6か所
- 【参加方法】 本館1F インフォメーション横にスタンプラリー用紙を設置しています。
どの観光列車のロゴマークかな？



▲画像はイメージ

Don't miss it!

企画展に合わせてやってくる車両は何！？

2. 観光列車2種 特別展示

当館の目玉イベントの一つの「引込線特別展示」。JR西日本の営業線と繋がった引込線を利用し、期間限定で現役車両の特別展示を行っています。

現在、企画展開催中に特別展示を計画中です。詳細は決まり次第、お知らせします。

※状況により、変更となる場合がございます。予め、ご了承ください。



展示では伝えきれない、貴重なお話が聞ける！

3. 講演会の開催

企画展のテーマにあわせた講演会を検討しています。

※詳細は決まり次第お知らせします。

レストランメニューが登場！

4. 特別メニューの提供

駅弁でも人気のあなごとうしの牛しぐれ煮を1BOXセットした企画展特別メニューです。

【提供期間】 5月22日(土)～7月11日(日)

【提供場所】 本館2F レストラン

※販売予定数に達し次第、販売を終了いたします。

※レストラン入口に設置しております券売機で食券をお買い求め下さい。



▲あなごとうしのいろいろ1BOXプレート

1,300円(税込)

企画展に合わせたグッズもGETしたい♪

5. 関連グッズ販売

企画展に合わせた商品が登場！！ご来館の記念にいかがですか？

【販売開始】 5月22日(土)

【提供場所】 ミュージアムショップ(旧二条駅舎内)

※店内の混雑緩和のため、お客様の入店を制限する場合がございます。

※入館券をお持ちでないお客様もご利用いただけます。



▲チョコロQ
(花嫁のれん)

各1,320円(税込)



▲チョコロQ
(あめつち)

ご来館のお客様へ

- ・新型コロナウイルス感染症対策のため、中止や閉鎖を継続している場所がございます。
- ・検温、マスク着用、手指のアルコール消毒等のご協力をお願いいたします。
- ・「京都市新型コロナあんしん追跡サービス」を導入しています。厚生労働省アプリと合わせて、来館時に、QRコードで登録をお願いします。

※詳細は当館公式HPをご覧ください。