

2021年4月28日  
西日本旅客鉄道株式会社  
JR西日本不動産開発株式会社

## JR摩耶駅NKビル 開業について

JR西日本不動産開発株式会社（本社：大阪府大阪市北区中之島二丁目2番7号 代表取締役社長：國廣 敏彦）は、開発を進めておりましたJR摩耶駅NKビルにつきまして、本日2021年4月28日に竣工を迎え、核テナントである「医療法人寛仁会 吉田アーデント病院」が6月1日に移転開業することとなりましたのでお知らせいたします。吉田アーデント病院は、現在神戸市灘区において第二次救急病院協議会指定病院として整形外科及び内科の救急対応を主眼に置き、地域医療を提供されています。

病院の開業に先立ち、「Foods Market satake」（5月上旬開業予定）、「プラザ薬局」及び「たなか耳鼻いんこう科」（5月10日開業）がそれぞれ開業いたします。

JR摩耶駅周辺エリアにおいては、新駅開業よりマンションを中心とした「摩耶シティ」開発を進めております。当ビルはその開発の一角として、駅や駅周辺のポテンシャルを高めるべく「駅から始まる街づくり」を推進してまいりました。

当該地は摩耶駅から徒歩1分、駅前広場に面した立地であり、生活利便性の高いスーパーマーケットの出店により駅前の賑わいを創出するとともに、病院・クリニックモールを中心に地域の皆様の健康を守り、暮らしを支える施設となることを目指しています。

当社グループでは今後も、時代のニーズに対応した様々なライフスタイルの提案を通して、「住みたい、訪れたい」まちづくりを実践し、地域・社会の発展に貢献してまいります。

### 1. 外観（西側）



## 2. 施設概要

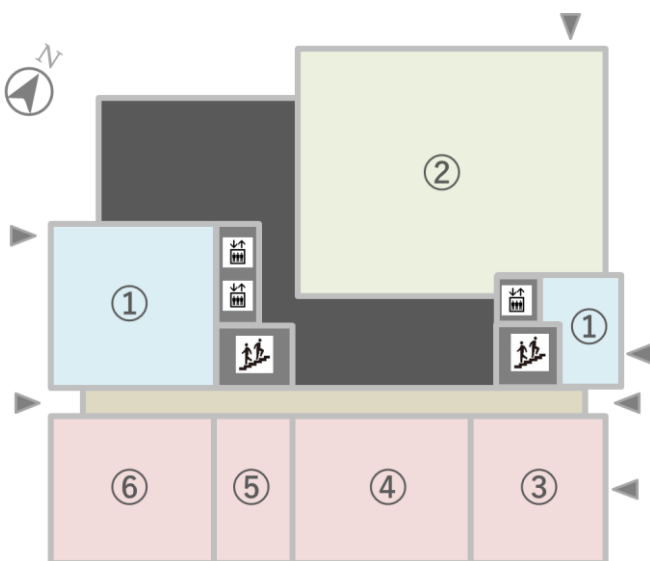
施設名称	JR 摩耶駅 NK ビル
所在地	神戸市灘区灘北通 5 丁目 9 番 1 号
施設面積	約 5,740 m <sup>2</sup>
構造規模	鉄骨造 5 階建て
駐車場	14 台
駐輪場	34 台

## 3. テナント一覧

	店舗名	業種・業態
①	吉田アーデント病院	病院
②	Foods Market satake	スーパーマーケット
③	プラザ薬局	調剤薬局
④	たなか耳鼻いんこう科	耳鼻咽喉科
⑤	未定	クリニック
⑥	未定	クリニック

## 4. フロアマップ

### 1F



**2F**



**3F~5F**



**【アクセス】**

J R 摩耶駅より徒歩 1 分

