



2020年9月18日

Umekoji Potel KYOTO 2020年10月14日開業

株式会社 JR 西日本ホロニック
株式会社ジェイアール西日本ホテル開発
株式会社 ホロニック
西日本旅客鉄道株式会社
JR 西日本不動産開発株式会社

株式会社 JR 西日本ホロニック（京都市下京区、代表取締役 長田一郎）は、JR 西日本ホテルズの新ブランドホテル「Potel(ポテル)」の第1号店、「Umekoji Potel KYOTO」を10月14日に開業することになりましたのでお知らせいたします。

Umekoji Potel KYOTO は、新型コロナウイルス感染症の拡大に伴い開業を延期しておりました。開業にあたっては、JR 西日本ホテルズの新しい衛生基準「Clean & Safety」を遵守し、安全安心なホテル運営を行ってまいります。

■ Umekoji Potel KYOTO 開発概要

所在地	京都市下京区観喜寺町15番地（梅小路京都西駅より徒歩約2分）
建物概要	鉄筋コンクリート造5階建て、高さ約20m
施設構成	客室144室、飲食施設、 物販施設、温浴施設、多目的室ほか
事業スキーム	土地所有者:西日本旅客鉄道(株) 開発主体:JR西日本不動産開発(株) 事業主体:(株)JR西日本ホロニック



外観

■ ご予約

公式 WEB サイト <https://www.potel.jp/>

※ホテルコンセプト、開業キャンペーン、JR 西日本ホテルズ衛生基準については別紙をご確認ください。

別紙

はじめまして、ポテルです。
「ホテル」じゃなくて「ポテル」です。

京都水族館のおとなり。

梅小路公園沿いに新しく誕生する「ポテル」。

京都を訪れる旅人に、穏やかな滞在と好奇心を与え、
まだ見ぬ新しい京都へいざなうホテルが誕生します。



「Potel（ポテル）」は、地上 5 階建てのホテル本棟と地上 2 階建ての別棟で構成されています。本棟 1～2 階部分には、野菜を多く扱う“レストラン” や“カフェ” を設け、別棟 1 階にはなんと令和の時代に“銭湯”を用意しました。宿泊者はもちろんですが、地域の皆さまも利用できる開かれたホテルを目指します。ホテル本棟 2～5 階部分には吹き抜けの共用部分を設け、誠光社の堀部さんによる本のセレクトコーナーや音楽、TRAVELING COFFEE の牧野さんが提供するコーヒーを愉しめる空間を備えています。

さらに、敷地内に横丁を作り、麴をつくる“麴室（こうじむろ）”もある梅小路醗酵所や銭湯も用意し、「ポーっ」と過ごせる場を宿泊者に提供します。

『Potel』の第 1 号店となる、『Umekoji Potel KYOTO』では、梅小路公園に隣接する立地を活かし、公園の景観を活かした客室構成となっています。また、京都の伝統産業を支える原材料に着目し、伝統の技術を活かした“京都を表現する”客室フロアを設けます。

『Umekoji Potel KYOTO』は、宿泊のお客様や地域の皆さまからも親しまれる居心地のよいホテルを目指します。

●本、レコード、ゲーム。客室だけでは終わらないのがホテルです。

2～5階の「あわいの間」には、本・レコード・ボードゲームといったテーマで空間がコーディネートされます。気になる本を物色するもよし、音楽に聴き入るもよし、黙々とゲームにふけるもよし。
客室を飛び出て探検してください。



●ホテルの中に路地を作っていました。

麴や醗酵のおいしい魅力と、人々との新しい出会いが待っています。旅先での出会い。それが旅行の醍醐味です。ホテル内に横丁が誕生します。旅人も町の人もぶらっと散策が楽しめます。ここではお酒を取り扱うだけでなく、麴を使った加工品、そして、お酒の原料である麴をつくる“麴室（こうじむろ）”まであります。観光マップに載っていない現地の人しか知らない情報や今まで飲んだことがないほど美味しいお酒に出会えるかもしれません。



●日本でも珍しい銭湯があるホテル。

旅人も、町の人も、日々の疲れを洗い落としましょう。令和の時代に、しかもホテルに銭湯『ぼて湯』を作りました。温かいお湯に肩まで浸かって、のんびりゆったりと銭湯を楽しんでください。牛乳石鹸とのコラボレーションで生まれたオリジナルアイテムも。湯上りには、おいしい醗酵飲料をぐいっと飲み干しリフレッシュ。



●メインがもっと美味しくなる野菜料理。

ちょっとした空き時間も本物に出会えるカフェタイムに。レストランでは、朝食は“ご飯”が主役。メインをチョイスするハーフブッフェのランチ、炭焼きをメインとした肉と野菜の素材を活かしたディナーをご用意しています。カフェでは、カウンターやテーブル席、テラス席などシーンに合わせて過ごせます。こだわりの最高のコーヒーや紅茶を自家製テリーヌと一緒に楽しみください。



■ 開業記念キャンペーン

キャンペーン対象期間:2020年10月14日(水)～2021年1月31日(日)
 室数限定、1室2名利用の料金、全て朝食付き、税金等込

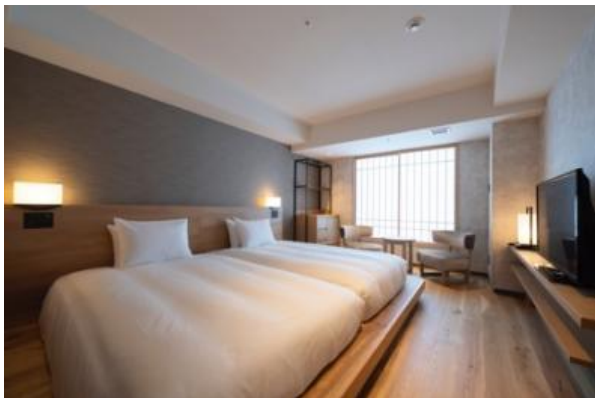
部屋タイプ	開業キャンペーン価格		GO TO キャンペーン割引後価格	
	平日	休前日	平日	休前日
ウッドフラットツイン	16,000円	20,000円	10,400円	13,000円
パークサイドツイン	19,000円	23,000円	12,350円	14,950円
ガーデンツイン	22,000円	26,000円	14,300円	16,900円

※ご用意できるお部屋に限りがございます。予めご了承ください。

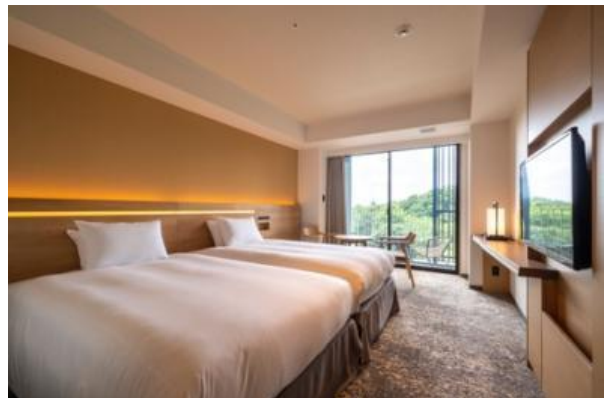


国土交通省 観光庁の「Go To トラベル キャンペーン」が2020年7月22日より実施されており、Umekoji Potel KYOTO は当キャンペーンの参加事業者として登録されております。

客室



ウッドフラットツイン (25 m²)



ガーデンツイン (31 m²)

■ JR 西日本ホテルズ 新衛生基準「Clean & Safety」について



JR 西日本ホテルズでは、新型コロナウイルス感染防止の取り組みとして、お客様と従業員の安全を第一に鑑み、新たな衛生基準「Clean & Safety」を策定しております。新しい生活様式の中でも、お客様が、より快適に、安心してご滞在いただける上質な旅の基点となるために、これからも妥協のない清潔さと、衛生的な環境づくりに努めてまいります。

JR 西日本ホテルズ新衛生基準「Clean & Safety」について、詳しくは、こちらをご覧ください。<https://www.hotels.westjr.co.jp/safety/>