



2020年7月21日
京都鉄道博物館

夏の夜はこうで night ♪ ★ 京都鉄道博物館ナイトミュージアム ★

京都鉄道博物館では、期間限定で「京都鉄道博物館ナイトミュージアム」を開催します。
この機会に普段とは違う雰囲気の京都鉄道博物館を楽しみ night ♪

【開催日】：2020年8月8日(土)～8月16日(日)

【開催時間】：17時30分～20時00分（最終入館 19時30分）

【内容】：本館1階の照明を落とし、普段では味わえない雰囲気！

いつもは点灯していない車両の前照灯も ON！

ライトアップされた転車台に蒸気機関車を乗せ回転！

※回転時間 ①18時00分／②18時30分／③19時00分（所要時間：約15分）

【入館方法】：17時00分以降は下記の料金でご入館いただけます。

	一般	大学生・高校生	中学生・小学生	幼児(3歳以上)
入館料金	1,200円→ 600円 (通常)	1,000円→ 500円 (通常)	500円→ 250円 (通常)	200円→ 100円 (通常)

【注意事項】○各種提示割引・障がい者割引・株主優待割引等との併用はできません。

○前売入館券の取扱いはございません。

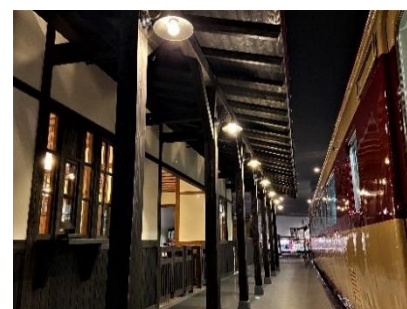
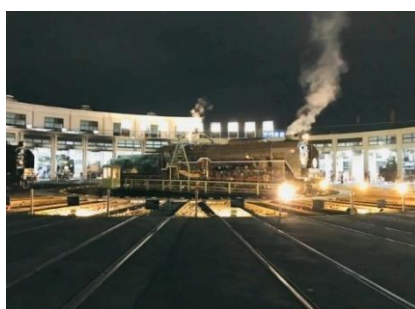
○ミュージアムショップ(旧二条駅舎内)の営業時間は11時00分～18時30分までです。なお、ミュージアムショップ2号店(本館内)は休業しております。

○ナイトミュージアム開催時間中のレストランの営業やお弁当の販売はしていません。

※レストランの営業：11時00分～15時30分

お弁当の販売：10時00分～14時00分(売切れ次第終了)

○17時30分以降は、扇形車庫エリア・連絡デッキに限り、三脚・一脚をご使用いただけます。ただし、脚立・自撮り棒はご使用できません。



ご来館のお客様へ

・新型コロナウイルス感染症対策のため、中止や閉鎖を継続している展示がございます。

・検温、マスク着用、手指のアルコール消毒等のご協力をお願いいたします。

・「京都市新型コロナあんしん追跡サービス」を導入しています。厚生労働省アプリと合わせて、来館時に、QRコードより登録をお願いします。

※詳細は当館公式HPをご覧ください。

休館日は毎週水曜日です。
※7/21～8/31は全日開館します。