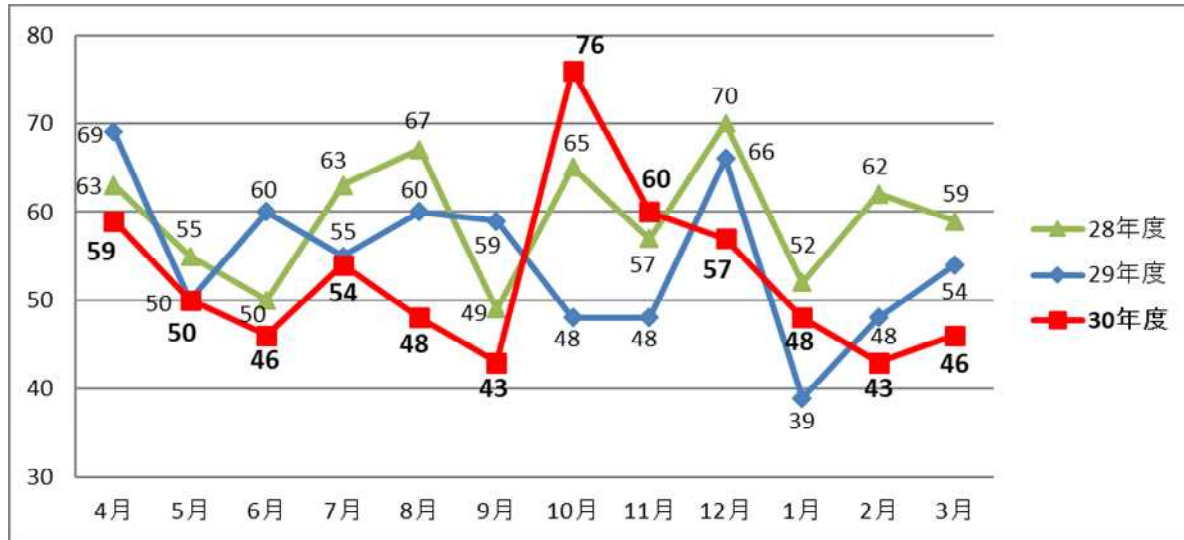


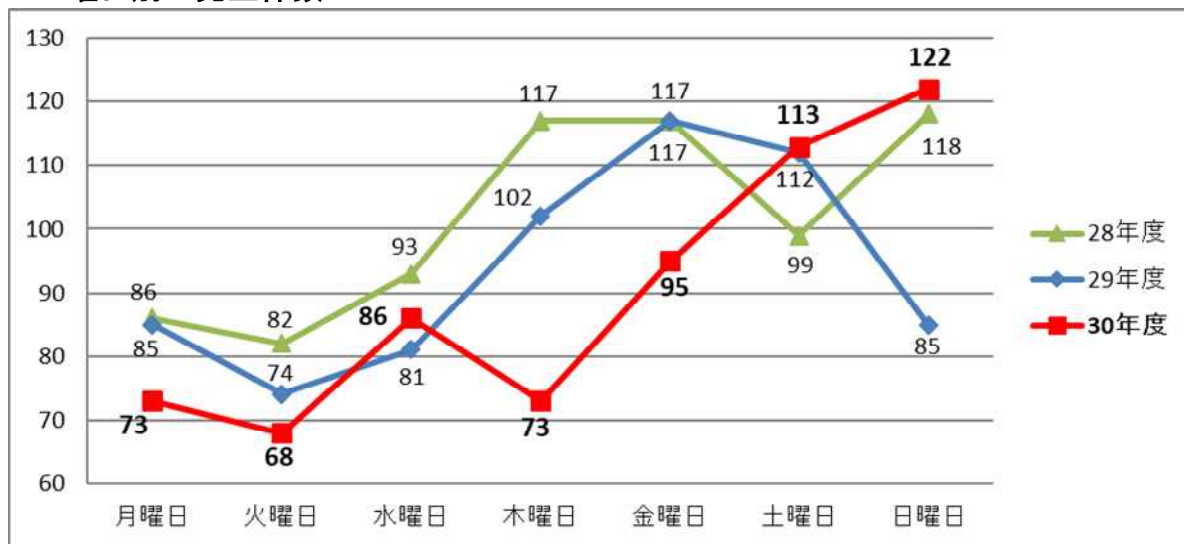
I. 鉄道係員に対する暴力行為の発生状況

暴力行為の発生状況については以下のとおりです。

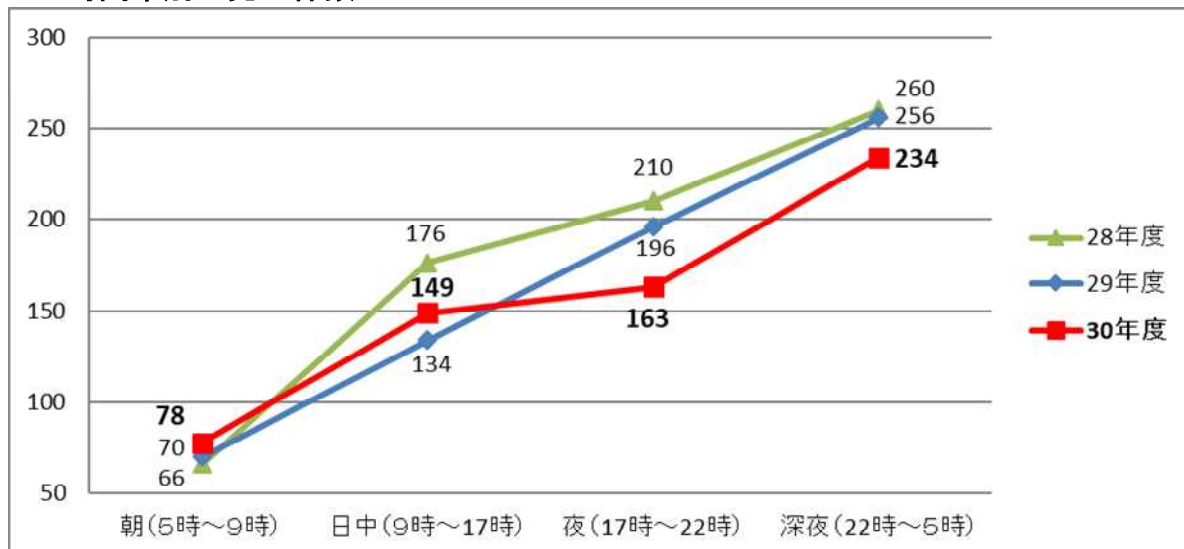
1. 月別 発生件数



2. 曜日別 発生件数



3. 時間帯別 発生件数

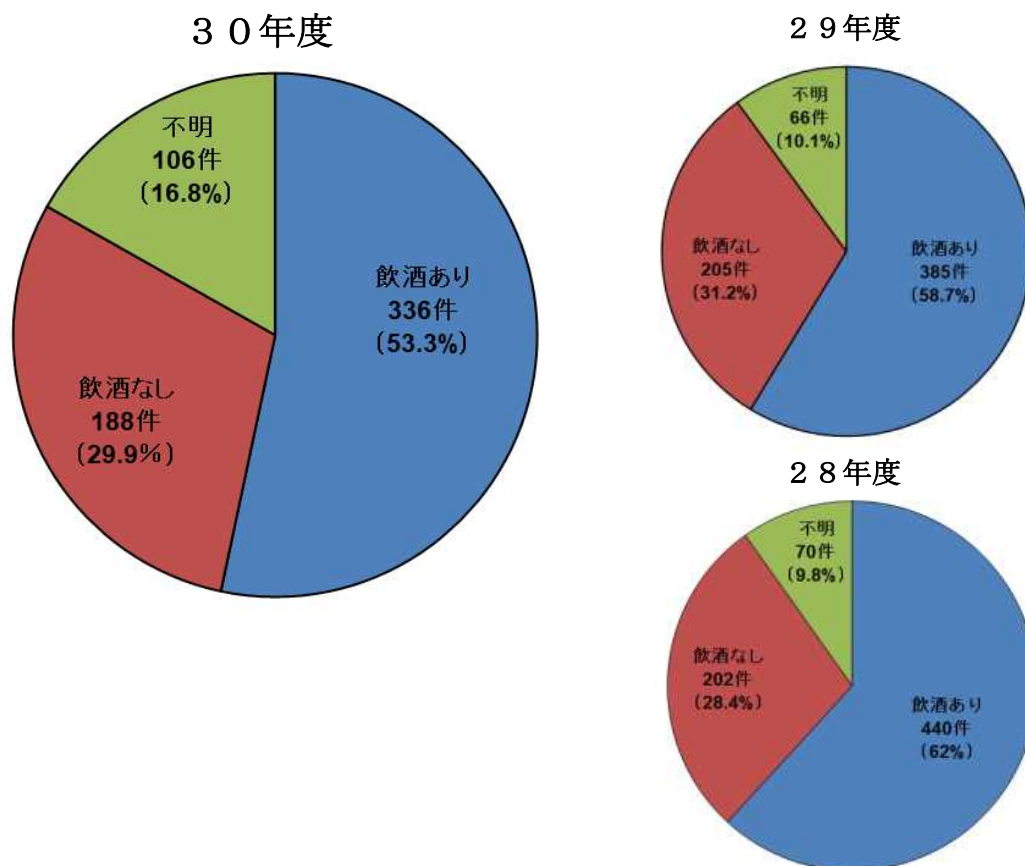


※30年度における、発生時間帯不明の6件は含まず。

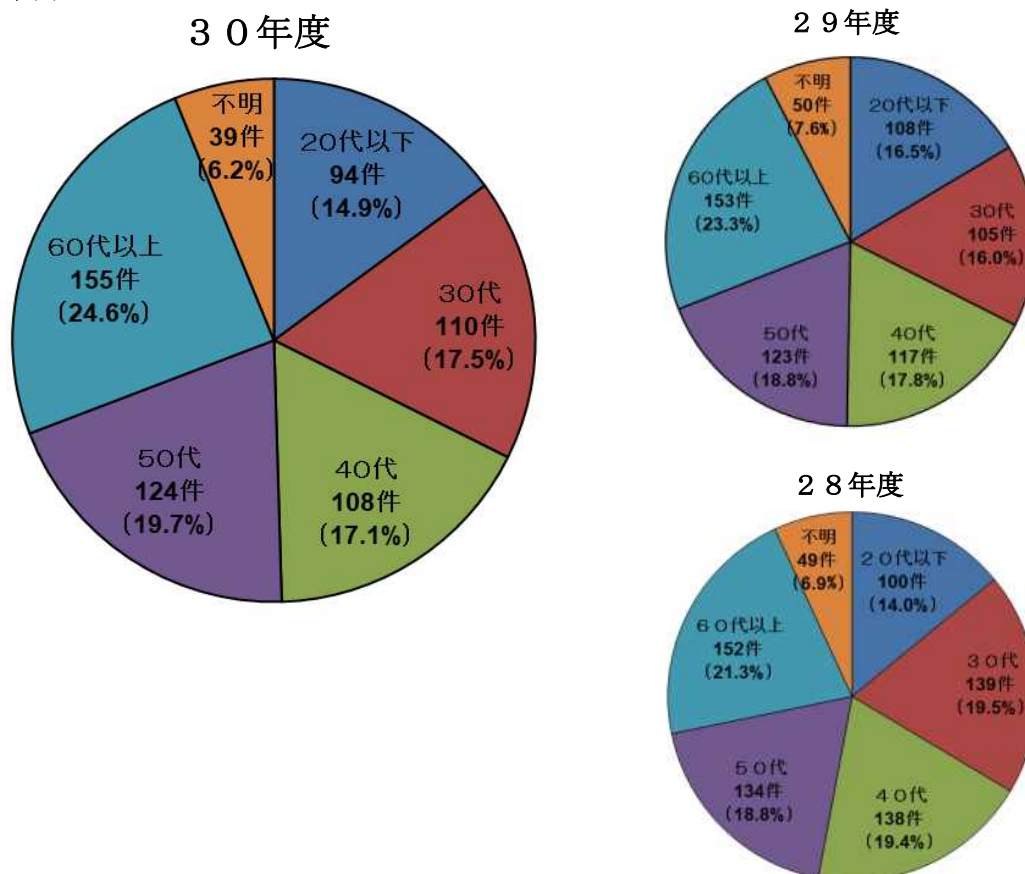
Ⅱ. 鉄道係員に対する暴力行為の分析

暴力行為の発生傾向については以下のとおりです。

1. 加害者の飲酒の有無



2. 加害者年齢



3. 発生場所

