

## 臨時列車運転

新潟県・庄内エリアの魅力を存分に楽しんでいただくために、DC期間中に多彩な臨時列車を運転します。

### ◆快速「海里」(KAIRI) NEW

～新潟・庄内の食と景観を楽しむ列車～「海里」がいよいよデビュー！

美しい「日本海の景観」を眺めながら、日本海<sup>ガストロノミー</sup>美食旅を肌で感じていただける上質な旅を演出する“日本海ビューダイニング”「海里」を運転します。

※新観光列車「海里」の詳細は別紙1をご参照ください。

		列車名	始発駅	時刻	終着駅	時刻	運転日
快 速	下 り	海里 <small>KAIRI</small>	新潟	10:12	酒田	13:19	10/ 5.6.11.13.18-22.25-27 11/ 1.3.8-10.15-17.22-24.29.30
						12:44	10/14 11/ 4
	上 り		酒田	15:02	新潟	18:31	10/ 5.6.11.13.18-22.25-27 11/ 1.8.15.22.29.30
						18:33	10/14 11/ 3.4.9.10.16.17.23.24

※ 使用車両 HB-E300系 4両編成(3号車はイベントスペース)

※ 全車指定席

※ 停車駅 新潟・新発田・中条・坂町・村上・桑川・あつみ温泉・鶴岡・余目・酒田

### ◆快速「SL日本海<sup>ガストロノミー</sup>美食旅」

新潟県・庄内エリアDCに合わせて「SL日本海<sup>ガストロノミー</sup>美食旅」を運転します。

SLに乗って、羽越本線各地の食と景観を楽しんでみてはいかがでしょうか。

		列車名	始発駅	時刻	終着駅	時刻	運転日
快 速	下 り	SL日本海 <sup>ガストロノミー</sup> 美食旅	村上	12:26	酒田	17:47	11/ 2
	上 り		酒田	10:16	村上	15:13	11/ 3

※ 使用車両 C57 + 12系客車7両編成(ばんえつ物語)

※ 全車指定席

※ 停車駅 村上・桑川・府屋・あつみ温泉・鶴岡・余目・酒田

### ◆快速「EL上越線<sup>ガストロノミー</sup>美食旅」 NEW

EF64に牽引された「ばんえつ物語」の12系客車で、新津～水上間に臨時列車を運転します。

上越線の山・川などの景観を眺めながら、ゆったりとお客さまそれぞれの秋探しの旅を楽しんでみませんか。

		列車名	始発駅	時刻	終着駅	時刻	運転日
快 速	上 り	EL上越線 <sup>ガストロノミー</sup> 美食旅	新津	9:00	水上	12:03	11/ 4
	下 り		水上	15:20	新津	18:02	

※ 使用車両 EF64 + 12系客車7両編成(ばんえつ物語)

※ 全車指定席

※ 停車駅 新津・東三条・長岡・越後湯沢・水上

### ◆快速「村上宵の竹灯籠まつり号」

城下町村上町屋の「屏風まつり」および「宵の竹灯籠まつり」に合わせ、「村上宵の竹灯籠まつり号」を運転します。この時期にだけ観ることのできる、町屋とともに灯る竹灯籠をどうぞご覧ください。

		列車名	始発駅	時刻	終着駅	時刻	運転日
快 速	下 り	村上宵の竹灯籠 まつり号	新潟	12:55	村上	14:05	10/12.13
	上 り		村上	20:50	新潟	21:52	

※ 使用車両 115系 3両編成

※ 全車指定席

※ 停車駅 新潟・豊栄・新発田・村上

## ◆快速「弥彦浪漫」

NEW

「弥彦菊まつり」期間中に、週末ごとに異なる編成で「弥彦浪漫」を運転します。  
お好みの編成で、お好みの菊を見つけにぜひ弥彦へお越しください。

		列車名	始発駅	時刻	終着駅	時刻	運転日
快 速	上り	弥彦浪漫	新潟	10:33	弥彦	12:05	11/3,4 ※使用車両 きらきらうえつ：485系 4両編成
	11/9,10 ※使用車両 115系 3両編成 (旧弥彦色、変更の場合あり)						
下り	弥彦	16:40	新潟	18:04	11/16,17 ※使用車両 一般型気動車 2両編成 (国鉄色、変更の場合あり)		
					11/23,24 ※使用車両 一般型気動車 2両編成 (国鉄急行色、変更の場合あり)		

※ 停車駅 新潟・新津・加茂・東三条・燕三条・燕・吉田・弥彦

※ 全車指定席

## ◆快速「越後紅葉ライトアップ号」

松雲山荘（最寄駅：柏崎）・もみじ園（最寄駅：来迎寺）の情緒あふれる庭園で、秋の夜長の散策を紅葉ライトアップとともに楽しみください。

		列車名	始発駅	時刻	終着駅	時刻	運転日
快 速	上り	越後紅葉 ライトアップ号	新潟	13:56	柏崎	15:37	11/9,10
	下り						

※ 使用車両 きらきらうえつ：485系 4両編成

※ 全車指定席

※ 停車駅 新潟・新津・加茂・東三条・見附・長岡・宮内・来迎寺・柏崎

## ◆快速「磐越西線紅葉満喫号」

NEW

国鉄色と国鉄急行色で運行する列車でゆったりと磐越西線沿線の山々に彩られた紅葉を満喫できます。  
雄大な阿賀野川の水面に映る美しい紅葉もぜひご覧ください。

		列車名	始発駅	時刻	終着駅	時刻	運転日
快 速	上り	磐越西線 紅葉満喫号	新津	10:05	会津若松	13:35	11/2-4
	下り						

※ 使用車両 一般型気動車 4両編成（国鉄色+国鉄急行色、変更の場合あり）

※ 全車指定席

※ 停車駅 新津・五泉・咲花・三川・津川・日出谷・野沢・山都・喜多方・塩川（上りのみ）・会津若松

## ◆快速「飯山線国鉄色旅情」

NEW

飯山線を「国鉄色」気動車で走る臨時列車を運転します。  
信越本線・上越線・飯山線と各沿線の景色を一度に楽しめる列車です。  
車窓の景色をゆったりと眺めながら秋の旅情をお楽しみください。

		列車名	始発駅	時刻	終着駅	時刻	運転日
快 速	上り	飯山線 国鉄色旅情	新潟	7:11	十日町	10:02	11/9,10
	下り						

※ 使用車両 一般型気動車 2両編成（国鉄色、変更の場合あり）

※ 全車指定席

※ 停車駅 新潟・新津・加茂・東三条・見附・長岡・宮内・小千谷・越後川口・十日町

## 新観光列車「海里」の概要について

JR東日本では、新潟県・庄内エリアDCに合わせ、2019年10月5日（土）より、新観光列車「海里」の運行を新潟～酒田間で開始いたします。

列車のコンセプトは「新潟の食」「庄内の食」と「日本海の景観」で、その魅力を感じていただけるような食事を車内で提供いたします。「海里」の運行をきっかけに、地域の皆さまと共に地域全体の活性化と地方創生に取り組んでまいります。



### 1. 列車の愛称・ロゴマーク

#### (1) 列車の愛称 「海里」

新潟県や庄内地方には豊かな海や里があります。その海や里の美味しいものや景色を楽しんでもらえるように「海」と「里」を入れ「海里」としました。

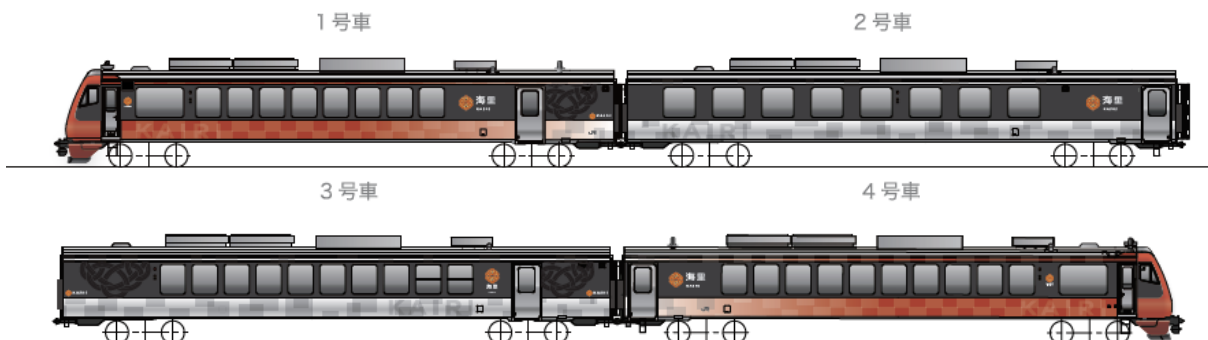
#### (2) ロゴマーク

厳しい豪雪地帯の中で人々が助け合う「結の精神」が新潟・庄内の食文化を支えています。その精神を形に込めた水引をモチーフに雪の結晶を表現しました。加えて、海と里、和と洋など、この地域の多様な側面を結びつけたサービス（列車）に込めた、おもてなしの心を表現しました。



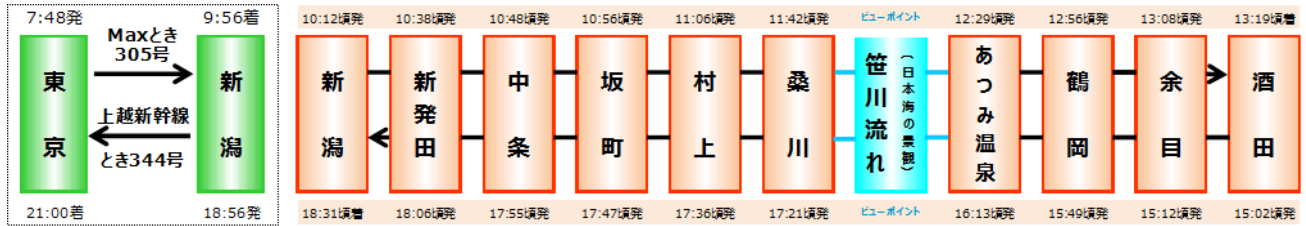
### 2. エクステリアデザイン

車両エクステリアは、「夕日」と「新雪」のダイナミックな融合をグラデーションで表現し、新潟の新たな風景の創出となるようなデザインとしました。



### 3. 運転日・停車駅について

- ・ 運転開始日 2019年10月5日(土)
- ・ 運転日 金・土・休日を中心に運転(2019年10月～12月)
- ・ 停車駅等 「日本海の景観」をゆっくりお楽しみいただけるよう、桑川～越後寒川間で速度を落として運転いたします。



※運転日によって運転時刻が変更となる場合があります。ご利用の際は、最新の時刻表などをご確認ください。

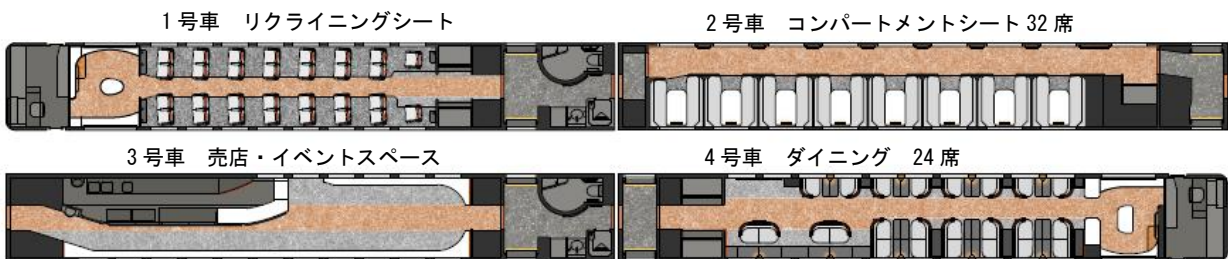
### 4. 各号車の発売方法について

1、2号車は「きっぷ」のみでご利用いただけます。4号車は旅行商品専用です。

←酒田方面

新潟方面→

1号車 (30席)	2号車 (32席)	3号車	4号車 (24席)
きっぷで発売	きっぷで発売	売店・イベントスペース	旅行商品で発売



※1号車のリクライニングシートは、景観を楽しむよう座席を窓側に向けた設計としています。

### 5. その他車内サービス

#### (1) 売店

3号車(売店)で飲食などの販売をいたします。新潟・庄内の<sup>ガストロノミー</sup>美食旅を感じていただける魅力ある商品のほか、「海里」オリジナル商品の販売も予定しています。



3号車(売店)

#### (2) 乗務員・アテンダント・アンバサダー

乗務員(車掌・運転士)が、オリジナルユニフォームとピンバッジを着用してお客さまをおもてなしいたします。車内アテンダントやアンバサダー※もオリジナルユニフォームとピンバッジを着用し、食事や飲み物のサーブ、車内販売、観光案内、お客さまサポートなどを行います。

お客さまを笑顔でやさしくエスコートし、お客さまの旅に豊かな彩りを添えます。

※アンバサダー：観光案内を中心に、列車内外などのご案内といったお客さまのサポートを行います。

