

ゴールデンウィーク期間の指定席予約状況について

～今からでも間に合います。お早めのご予約をお願いします。～

2019年 4月12日
西日本旅客鉄道株式会社
広島支社

ゴールデンウィーク期間【2019年4月26日（金）～5月6日（月）】における4月11日（木）現在（対前年同日比較）の東海道・山陽新幹線（広島支社内発着列車）の指定席予約状況についてお知らせいたします。なお、列車によってはまだ空席がございますので、お早めにご予約のうえ是非新幹線をご利用下さい。

1 概況

ゴールデンウィーク期間の新幹線（広島支社内発着列車）の予約可能席数は、約193万6千席（対前年105.4%）のうち、予約席数は約107万6千席（対前年168.4%）、予約率は55.6%となっています。

2 方面別予約状況

- (1) 下り（東京・新大阪方面から）の予約席数は約54万2千席（対前年167.7%）、予約率は56.2%となっています。
- (2) 上り（東京・新大阪方面へ）の予約席数は約53万4千席（対前年169.1%）、予約率は55.0%となっています。

3 日別・時間帯別予約状況

- (1) 東京・新大阪方面（別紙1・2参照）
 - ・下りについては、4月27日の東京駅始発から15時台までの「のぞみ」と新大阪駅始発から17時台までの「みずほ」「さくら」、4月28日の東京駅始発から13時台までの「のぞみ」と新大阪駅始発から15時台までの「みずほ」「さくら」に予約が集中しています。
 - ・上りについては、5月5日の広島駅12時台から最終までの「のぞみ」「みずほ」「さくら」、5月6日の広島駅11時台から19時台までの「みずほ」「さくら」に予約が集中しています。
- (2) 博多・熊本方面
 - ・下りについては、4月27日と28日の広島駅始発から14時台までと、4月29日の広島駅始発から18時台までの「みずほ」「さくら」に予約が集中しています。
 - ・上りについては、5月5日の鹿児島中央駅12時台から19時台までの「みずほ」「さくら」に予約が集中しています。

4 空席情報

「JRおでかけネット」では、山陽・九州新幹線のゴールデンウィーク期間の空席情報を掲載しているほか、JRサイバーステーションを通じて全国の列車の最新の空席情報をご覧になれます。どうぞご利用ください。

上記の詳細は、「JRおでかけネット」(<http://www.jr-odekake.net/>) をご覧ください。

新幹線日別予約状況

【下り】

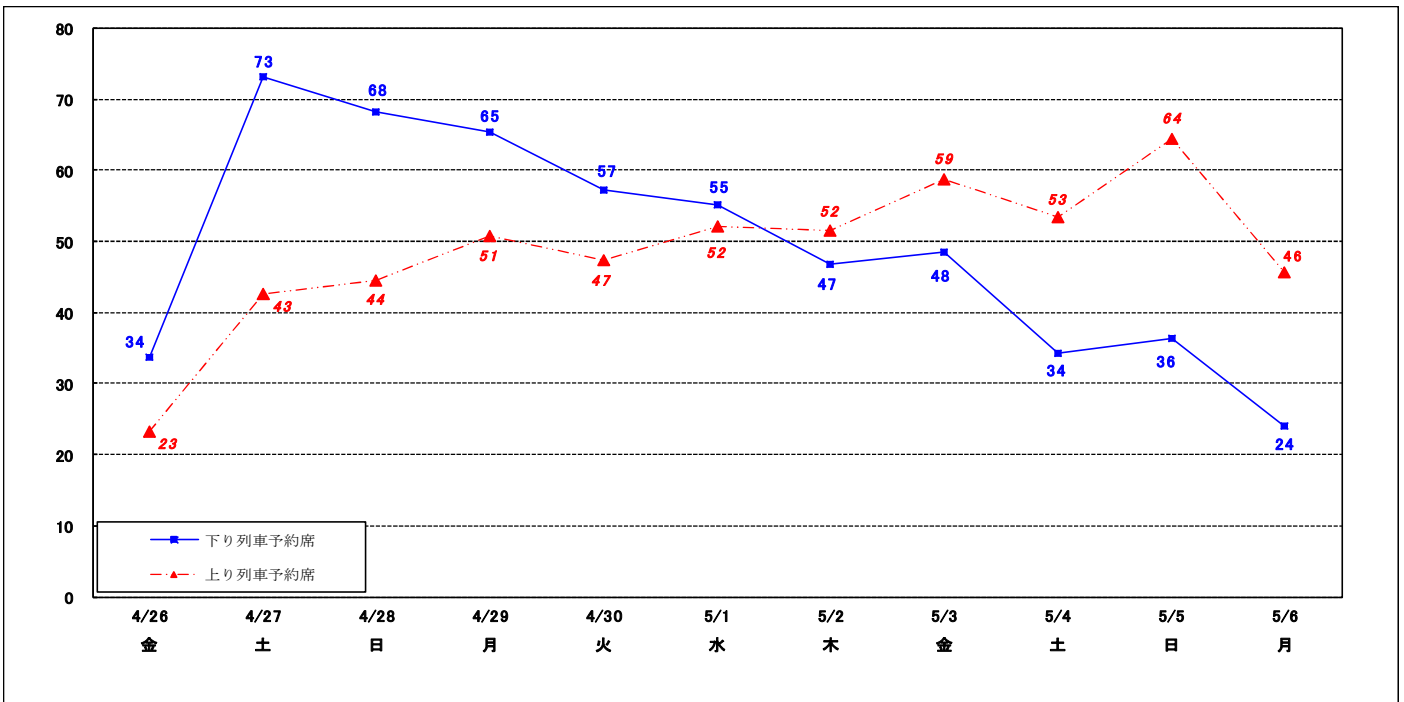
(単位：千席)

月日	4/26 金	4/27 土	4/28 日	4/29 月	4/30 火	5/1 水	5/2 木	5/3 金	5/4 土	5/5 日	5/6 月
予約可能席数	82	91	89	88	87	83	85	90	90	91	91
予約席数	34	73	68	65	57	55	47	48	34	36	24
予約率	41.0%	80.5%	77.0%	74.5%	65.6%	66.1%	55.2%	53.9%	38.2%	40.0%	26.5%

【上り】

月日	4/26 金	4/27 土	4/28 日	4/29 月	4/30 火	5/1 水	5/2 木	5/3 金	5/4 土	5/5 日	5/6 月
予約可能席数	83	90	89	89	87	85	85	90	90	91	91
予約席数	23	43	44	51	47	52	52	59	53	64	46
予約率	27.7%	47.1%	50.1%	57.3%	54.3%	61.6%	60.3%	65.2%	59.4%	70.7%	50.0%

【新幹線予約席数（グリーン車指定席を含む）】



新幹線時間帯別予約状況

【下り】

① 東京から広島方面へ

東京駅 発時間帯		4/26 金		4/27 土		4/28 日		4/29 月		4/30 火		5/1 水		5/2 木		5/3 金		5/4 土		5/5 日		5/6 月	
		グ	普	グ	普	グ	普	グ	普	グ	普	グ	普	グ	普	グ	普	グ	普	グ	普	グ	普
のぞみ	始発～9時	○	○	×	×	×	×	△	×	○	×	○	△	○	○	○	△	○	○	○	○	○	○
	9時～12時	○	○	×	×	×	×	○	×	○	×	○	×	○	○	○	○	○	○	○	○	○	○
	12時～15時	○	○	○	×	○	△	○	○	○	○	○	○	○	○	○	○	○	○	○	○	○	○
	15時～18時	○	○	○	△	○	○	○	○	○	○	○	○	○	○	○	○	○	○	○	○	○	○
	18時～最終	○	×	○	○	○	○	○	○	○	○	○	○	○	○	○	○	○	○	○	○	○	○

② 新大阪から広島方面へ

新大阪駅 発時間帯		4/26 金		4/27 土		4/28 日		4/29 月		4/30 火		5/1 水		5/2 木		5/3 金		5/4 土		5/5 日		5/6 月	
		普	普	普	普	普	普	普	普	普	普	普	普	普	普	普	普	普	普	普	普	普	普
ひかり さくら みずほ	始発～9時	○	×	×	×	△	△	△	△	△	△	△	△	○	△	△	△	○	△	○	△	○	△
	9時～12時	○	×	×	×	×	×	×	×	×	×	×	×	×	×	×	×	△	△	○	△	○	△
	12時～15時	○	×	×	×	×	×	×	×	×	×	×	×	△	△	○	△	○	△	○	△	○	△
	15時～18時	○	×	△	△	○	○	○	○	○	○	○	○	○	○	○	○	○	○	△	△	△	△
	18時～最終	×	○	○	○	○	○	○	○	○	○	○	○	○	○	○	○	○	○	○	○	○	○

【上り】

① 広島から東京方面へ

広島駅 発時間帯		4/26 金		4/27 土		4/28 日		4/29 月		4/30 火		5/1 水		5/2 木		5/3 金		5/4 土		5/5 日		5/6 月	
		グ	普	グ	普	グ	普	グ	普	グ	普	グ	普	グ	普	グ	普	グ	普	グ	普	グ	普
のぞみ	始発～9時	○	○	○	○	○	○	○	○	○	○	○	○	○	○	○	○	○	○	○	○	○	○
	9時～12時	○	○	○	○	○	○	○	○	○	○	○	○	○	○	○	○	○	○	○	○	○	○
	12時～15時	○	○	○	○	○	○	○	○	○	○	○	○	○	○	○	○	○	○	△	×	○	○
	15時～18時	○	○	○	○	○	○	○	○	○	○	○	○	○	○	○	○	○	○	×	×	○	○
	18時～最終	○	○	○	○	○	○	○	○	○	○	○	○	○	○	○	○	○	○	△	×	○	○

② 広島から新大阪方面へ

広島駅 発時間帯		4/26 金		4/27 土		4/28 日		4/29 月		4/30 火		5/1 水		5/2 木		5/3 金		5/4 土		5/5 日		5/6 月	
		普	普	普	普	普	普	普	普	普	普	普	普	普	普	普	普	普	普	普	普	普	普
ひかり さくら みずほ	始発～9時	○	△	△	△	△	△	△	△	○	○	○	○	△	△	△	△	○	○	○	○	○	○
	9時～12時	○	×	△	△	○	○	○	○	×	×	△	△	×	×	○	○	○	○	○	○	△	△
	12時～15時	○	○	○	○	○	○	○	○	○	○	○	○	○	○	○	○	△	△	×	×	×	×
	15時～18時	○	○	○	○	○	○	×	×	×	×	×	×	×	×	×	×	×	×	×	×	×	×
	18時～最終	○	○	○	○	○	○	○	○	○	○	○	○	○	○	○	○	△	△	×	×	△	△

凡例 ○：多数列車に空席あり △：一部列車に空席あり ×：ほぼ満席
 普：普通車指定席 グ：グリーン車指定席