

I 「リメンバー九州 ～旅咲ガール～」 「リメンバー九州」 専用旅行商品の発売

「リメンバー九州」キャンペーンでご用意している以下の特別企画のご利用には、主な旅行会社で発売する「キャンペーン専用旅行商品」をご購入いただく必要があります。

1 「リメンバー九州 ～旅咲ガール～」 (個人型) 専用旅行商品

20～40代女性をターゲットとして「ココロとカラダに、あしたの元気をチャージする」をコンセプトに「リメンバー九州 ～旅咲ガール～」専用旅行商品を発売いたします。

(1) キャンペーン特別企画

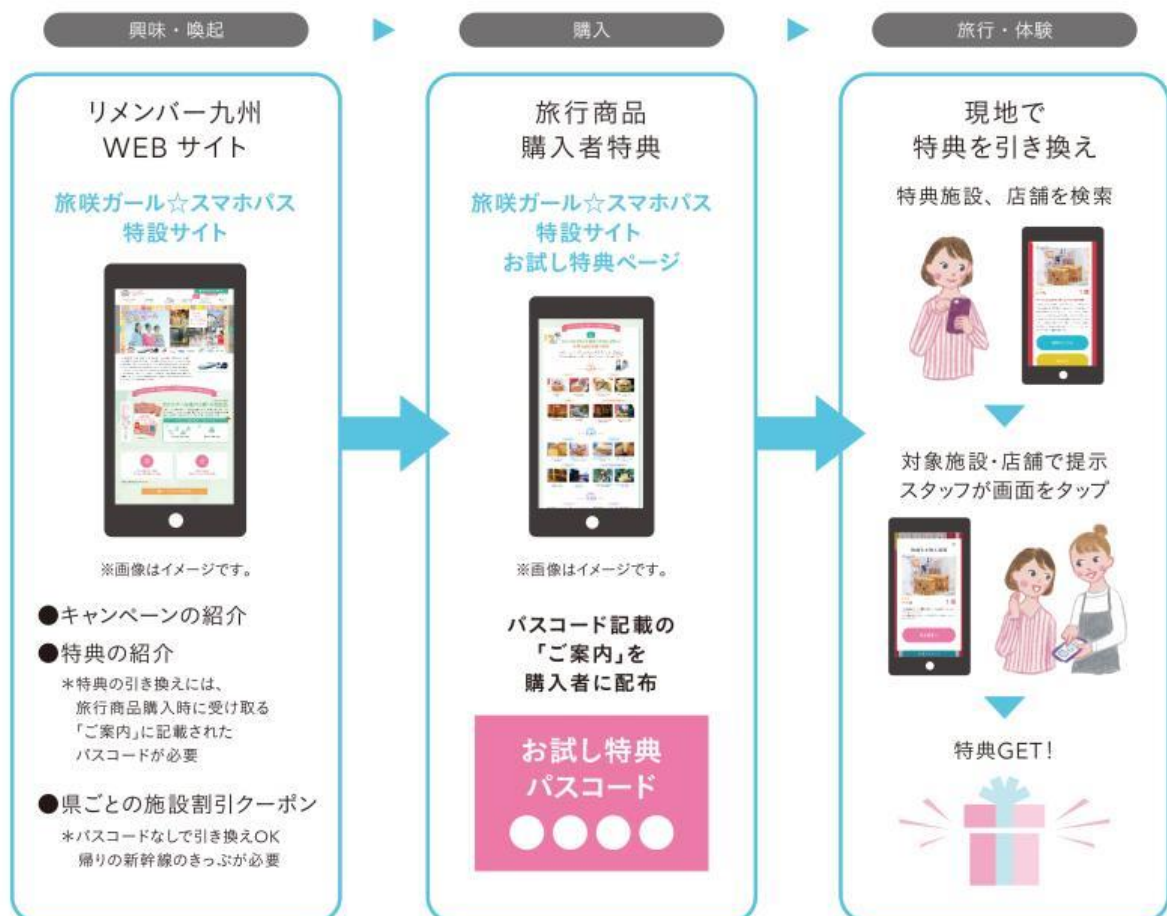
① 「旅咲ガール☆スマホパス」で特典プレゼント！ 魅力拡大！！

「リメンバー九州 ～旅咲ガール～」専用旅行商品をご購入いただいたお客様を対象に、「旅咲ガール☆スマホパス」でおトクな特典をプレゼント。

お試し特典として、『九州スイーツ』、『ご当地グルメ』、『立ち寄り湯』、『九州各地のお酒』が追加料金なしで、『アクティビティ』を特別料金で、お試し・お楽しみいただけます。また、九州各エリアを移動しながら楽しめる「D&S列車」の車内販売で使える500円クーポンもプレゼント。さらに、お試し特典を3つ以上ご利用いただくと、九州の特産品が当たるプレゼントキャンペーンにも応募できます。

九州の魅力が詰まったスマホパスを上手にを使って、九州周遊の旅を満喫してください。


■ 「旅咲ガール☆スマホパス」のご利用フロー



★「九州スイーツ」 ※（ ）内のエリアの施設でご利用いただけます。


佐賀県	<p>■さが錦(佐賀市)</p> 	<p>■丸ぼうろ(武雄市)</p> 
長崎県	<p>■カステラ巻(長崎市)</p> 	<p>■雲仙昭和ドーナツ(雲仙市)</p> 
熊本県	<p>■武者がえし(熊本市)</p> 	<p>■天草エスプレッソサブレ(上天草市)</p> 
大分県	<p>■ざびえる(大分市)</p> 	<p>■かぼすナッツサブレ(別府市)</p> 
鹿児島県	<p>■外じゃっど(鹿児島市)</p> 	<p>■永田の塩クッキー(屋久島町)</p> 

★「ご当地グルメ」 ※（ ）内のエリアの施設でご利用いただけます。

佐賀県	<p>■いかしゅうまい(唐津市)</p> 	<p>■からつバーガー(唐津市)</p> 
-----	--	---

長崎県	<p>■長崎角煮まんじゅう(長崎市)</p> 	<p>■壱岐牛ハンバーガー(壱岐市)</p> 
熊本県	<p>■ASO MILK(南阿蘇村)</p> 	<p>■からし蓮根スティック(熊本市)</p> 
大分県	<p>■とり天(大分市)</p> 	<p>■ぶたまん(別府市)</p> 
鹿児島県	<p>■たっぷり安納芋(鹿児島市)</p> 	<p>■マンゴージュース(指宿市)</p> 

★「立ち寄り湯」

佐賀県	<p>■嬉野温泉 和多屋別荘</p> 	<p>■武雄温泉 京都屋</p> 
長崎県	<p>■稲佐山温泉 ホテルアマンディ</p> 	<p>■小浜温泉 波の湯「茜」</p> 

熊本県	<p>■山鹿温泉 さくら湯</p> 	<p>■湯の児温泉 海と夕やけ</p> 
大分県	<p>■長湯温泉 ラムネ温泉館</p> 	<p>■別府温泉 鬼石の湯</p> 
鹿児島県	<p>■指宿温泉 ヘルランド たまたま箱温泉</p> 	<p>■霧島温泉 さくらさくら温泉</p> 

★**NEW!** 「九州各地のお酒」

佐賀県	<p>■幸姫酒造(鹿島)</p> <p>☆有田焼の酒器 での試飲体験が できます!</p> 	<p>■ゆふいんビール(由布院)</p> <p>☆ビール飲 み比べ試飲 体験がで きます!</p> 
長崎県	<p>■玄海酒造(壱岐)</p> <p>☆玄海酒造オリ ジナルお猪口で 試飲、お持ち帰り OK! ミニボトル もプレゼント</p> 	<p>■霧島町蒸留所(霧島)</p> <p>☆焼酎グラス で試飲、お持ち 帰りOK! ミニボトルも プレゼント</p> 
熊本県	<p>■一期屋(人吉)</p> <p>☆リメンバー九州オ リジナル球磨焼酎飲 み比べ試飲体験がで きます!</p> 	

★「アクティビティ」 ※ 500 は、特別料金

佐賀県	<p>■陶芸(ろくろ)体験 ～有田ポーセリンパーク～</p> <p style="border: 1px solid red; padding: 2px; display: inline-block;">500円</p> 	大分県	<p>■地獄3つめぐりと地獄蒸し料理 ～海地獄・血の池地獄・鬼山地獄と 地熱観光ラボ 縁間～</p> <p style="border: 1px solid red; padding: 2px; display: inline-block;">500円</p> 
長崎県	<p>■軍艦島クルーズ ～軍艦島コンシェルジュ～</p>  <p style="border: 1px solid red; padding: 2px; display: inline-block;">2,000円</p>	鹿児島県	<p>■砂むし温泉体験 ～砂むし温泉「砂楽」～</p> <p style="border: 1px solid red; padding: 2px; display: inline-block;">無料</p> 
熊本県	<p>■イルカウォッチング ～天草イルカインフォメーション～</p>  <p style="border: 1px solid red; padding: 2px; display: inline-block;">1,000円</p>		

★ NEW! D&S列車の車内販売で使える500円クーポン

九州各地を走るD&S列車の車内販売で使用できる500円クーポンです。地元の名物を使用したデザートや車内販売限定の乗車記念グッズなど、バラエティ豊かな品物を取り揃えています。ぜひ列車内を楽しみながら九州各地を周遊してみてください。

【対象列車】特急 ゆふいの森、特急 A列車で行こう、SL人吉、特急 かわせみ やませみ、特急 あそぼーい!、特急 いさぶろう・しんぺい、特急 はやとの風、特急 指宿のたまて箱



いぶたまプリン(指宿のたまて箱)



ゆふいの森弁当(ゆふいの森)



クロカフェ(あそぼーい!)

②レンタカーの割引

九州内をおトクに便利に周遊していただくために、駅レンタカー料金を割引価格でご用意いたします。また、佐賀県若しくは長崎県で発着するレンタカーの乗り捨て料金についてもおトクな料金設定をいたします。

※割引例 Sクラス 4,500円/日 → 3,500円/日 (JR九州レンタカー&パーキング)

③離島への旅特典

長崎県の壱岐島、鹿児島県の屋久島への移動に便利な九州郵船、いわさきグループの船でおトクな割引料金を設定します。また、壱岐島・屋久島の現地でもちよっぴり特典をご用意しております。

【壱岐島】壱岐島内の観光施設や店舗で割引等特典がうけられる

「一支国国民証(通常 1,000 円)」及びマスクングテープをプレゼント

マスクングテープ

【屋久島】屋久島いわさきホテル宿泊の場合、館内のプール&フィットネスのご利用とウェルカムドリンクをプレゼント

④グルメクーポンの販売

「リメンバー九州」キャンペーン専用旅行商品ご成約のお客様限定で、各県の指定エリアで使用できるグルメクーポンをオプション販売いたします。

【佐賀県】佐賀銘菓めぐりの恵比寿散歩

【長崎県】SASEBO港まちグルメチケット

【熊本県】あまくさぐるっとクーポン

【鹿児島県】：いぶすき極上体験プログラム

※ 店舗・サービスによりクーポン券の利用枚数が異なります。

旅行商品購入時のオプション販売のみとなります。現地での販売は行っていません。

※ 旅行会社でご購入になられた引換券を現地の指定箇所でお引換えください。

※ ご利用期間は2019年4月1日から2019年9月30日までです。

(2) 専用旅行商品の取り扱い旅行会社

「リメンバー九州 ～旅咲ガール～」専用旅行商品を、主な旅行会社にて発売します。



2 「リメンバー九州」(団体型) 専用旅行商品

「夫婦」「仲間同士」「母娘」などをターゲットとして「ふたたびの旅は懐かしく、あたらしく。」というコンセプトのもと「リメンバー九州」専用旅行商品を発売いたします。かつてハネムーンや修学旅行で訪れた九州を、大切な人とふたたび訪れて、思い出話に花を咲かせてみませんか。

(1) キャンペーン特別企画

①九州スイーツプレゼント

ちよっぴり特典として、嬉しい九州のスイーツをプレゼントいたします。



※ スイーツの種類は旅行プランにより異なります。

②特典対象施設での割引特典等

「リメンバー九州キャンペーン特設サイト」のオリジナルクーポンページに掲載している指定施設や店舗にて、「リメンバー九州パス」の呈示により「特典・割引」を受けることができます。予め、特典内容を特設サイトにてご確認ください。

※特典対象施設一覧 URL : <http://sanyo-kyushu.jp/coupon/>



③記念日新聞

お客様の数多くある大切な日の中から、ご希望の1日（記念日）を選んでいただき、ご宿泊される宿泊施設にて、「記念日新聞（1面記事）」をお渡しいたします。ご宿泊時にお客様だけの大切な記念日の懐かしい思い出をお楽しみいただけます。

県名	ご協力いただく新聞社
佐賀県	佐賀新聞
長崎県	長崎新聞
熊本県	熊本日日新聞
大分県	大分合同新聞
鹿児島県	南日本新聞



※ ご旅行開始日の14日前までに主な旅行会社でご成約いただいたお客様に限りです。

※ 記念日新聞を提供する宿泊施設は、旅行プランお申し込み時に旅行会社へお問い合わせください。

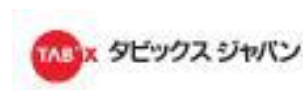
※ ご希望の1日（記念日）は昭和21年（1946年）6月1日以降をお選びいただけます。

※ 新聞は、記念日の第1面をご提供いたします。

※ 宿泊箇所1室につき、1枚の新聞をご提供いたします。1旅行行程につき、1回のみのご提供となります。

(2) 専用旅行商品の取り扱い旅行会社

「リメンバー九州」専用旅行商品を、主な旅行会社にて発売します。



近鉄グループ

※ 地域によって「旅行プラン」の設定がない旅行会社もあります。

II プロモーション・キャンペーン企画

1 ポスター・パンフレットの掲出

リメンバー九州5県の旅をテーマにしたポスターや、各県のおすすめ情報を掲載したパンフレットをJR西日本の主な駅にて掲出いたします。

(左：A4パンフレット表紙)

(右：B1ポスター)



2 リメンバー九州CMの放映

旅する女性を描いたリメンバー九州「旅咲ガール」のCMを2019年度も引き続き放映し、キャンペーンの盛り上げを図ります。

<ストーリー>

- ・仲よしOL3人組のうち、2人が九州へ旅行にでかけます。
- ・2人がSNSに投稿した楽しそうな九州旅行の写真を見て、残った1人のOLが、その九州の魅力に感動して「私もっ！」と旅にでかける決意をするというストーリーです。
- ・SNSをご利用される女性のお客様にとって、身近な出来事として見て頂けるCMです。

【CM撮影スポット例】



佐賀県：呼子のイカ



長崎県：新地中華街



熊本県：鍋ヶ滝



大分県：別府温泉地獄蒸し



鹿児島県：霧島温泉

3 カメラガールズとのコラボ企画を開催！

約6,700名のカメラ女子が集まる日本最大のカメラ女子コミュニティ「カメラガールズ」とのコラボ企画を実施します。カメラガールズと一緒に、九州各県のフォトジェニックな写真を撮影し、「リメンバー九州 ～旅咲ガール～」公式サイトコンテンツの拡充を図ります。観光地の紹介だけに留まらず、カメラ女子ならではの視点で九州の魅力をお伝えすることで、「映え写真」のためならどこへでも」という若年層への旅行喚起に繋がります。

また、リメンバー九州公式SNSアカウント(Instagram、Twitter)だけでなく、カメラガールズ公式サイトやSNSアカウント(Facebook、Instagram)より定期的に九州方面のフォトジェニックな写真を投稿する予定ですので、ぜひこの機会にフォローをお願いします！



カメラガールズとは、「カメラが好きな友達がほしい～！」というTwitterの声がきっかけで誕生した日本最大のカメラ女子サークル。

4 「マイフェバ」とのコラボ企画

関西・北陸・せとうちエリアのおでかけ情報を無料で楽しめるアプリ・WEBマガジンである「マイフェバ」でも特別企画を展開いたします。新幹線で九州へ、その先のアクセスとして、航路などを活用した島旅や新しいルート、テーマに沿って周遊するプランなど、これまでにない切り口から、新しい九州旅をご提案いたします。また、カメラガールズコラボ企画の写真素材を活用した、より若者女子向けの企画も展開いたします。

マイフェバ

※プレスに使用している画像は全てイメージです。