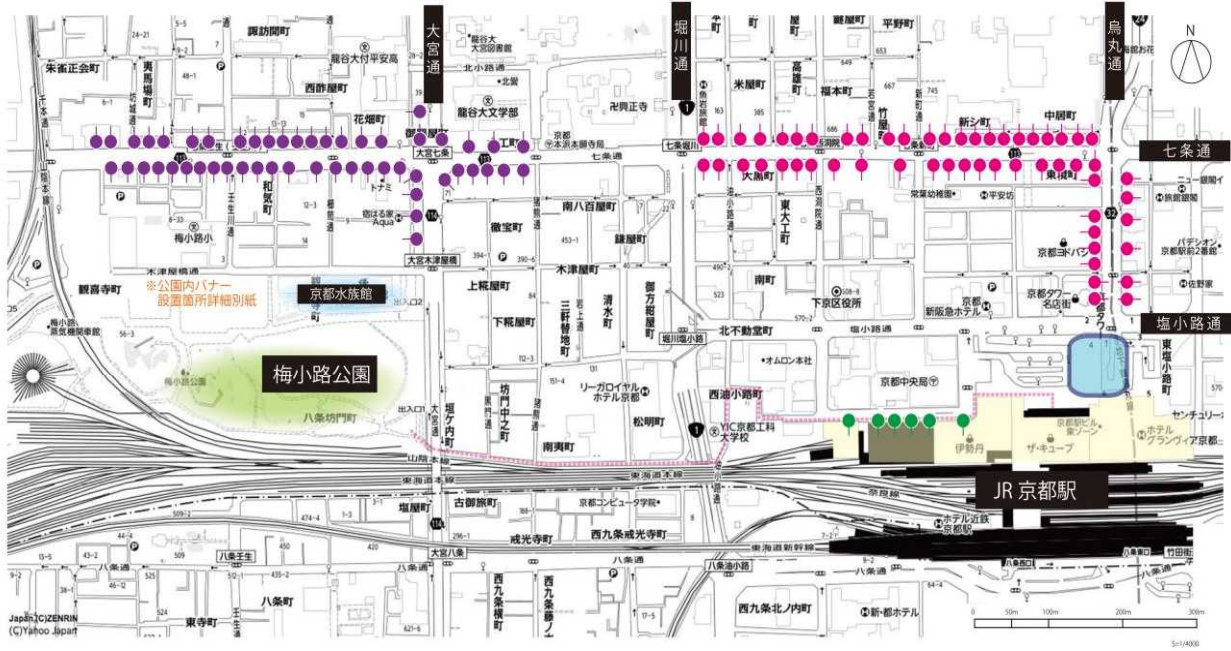


バナーとフラッグ掲出場所

< JR 京都駅から梅小路公園周辺 >

にぎわいづくり/周辺サイン計画/バナー・フラッグ《JR 京都駅～梅小路公園》

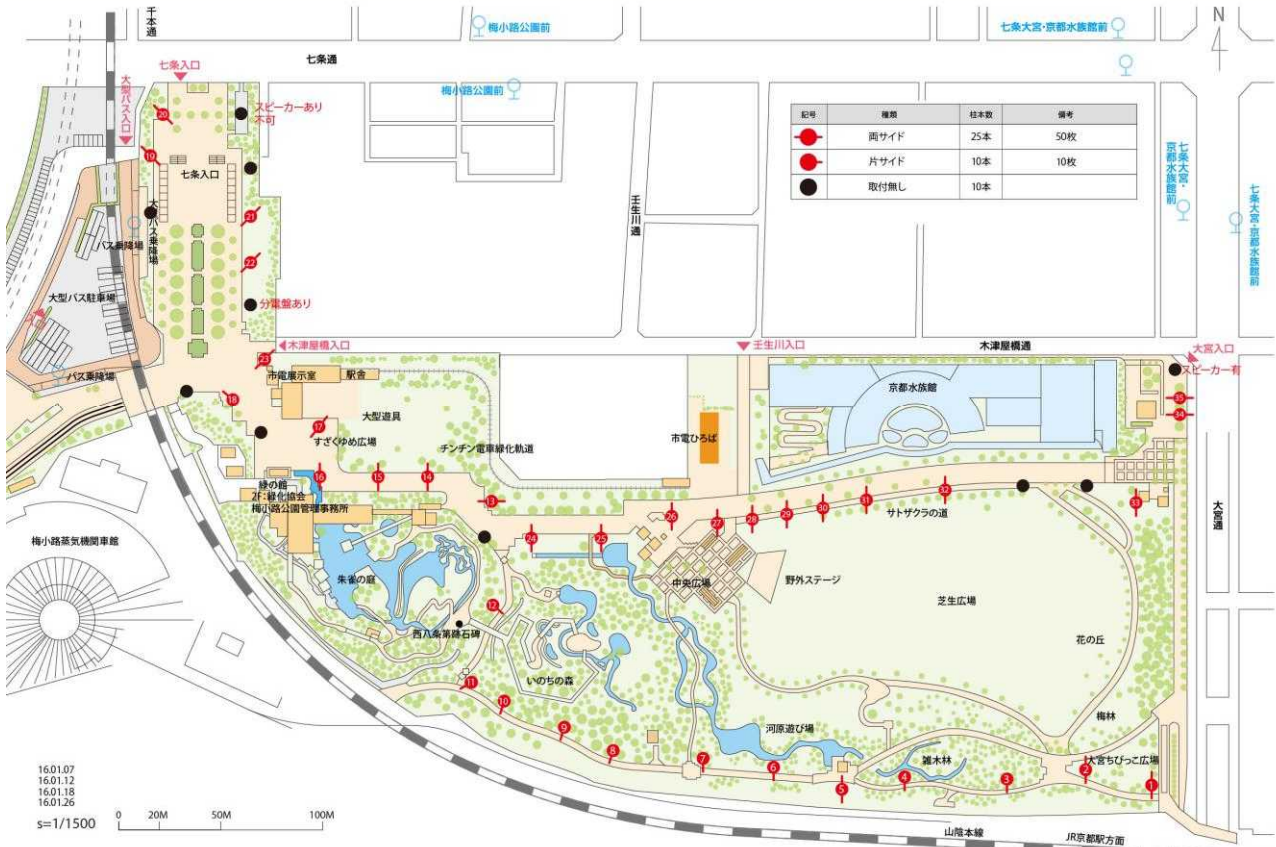


《凡例》

- バナー W460×H860 片側・56箇所
- バナー W460×H860 片側・6箇所
- バナー W460×H860 両側・10箇所 (駅前エリア内)
- フラッグ W660×H435 片側・52箇所

< 梅小路公園内 >

にぎわいづくり/周辺サイン計画/バナー・フラッグ《梅小路公園》



バナーとフラッグのパターン展開

ジェイアール京都伊勢丹からピックアップ JR 京都駅店、京都タワーから七条堀川通に掲出予定のバナー



ピンク/エリア

ピンク/京都タワー

ピンク/ペンギン

ピンク/オオサンショウウオ

ピンク/SL

ピンク/新幹線

ピンク/梅

ピンク/堀川

ピンク/京野菜

梅小路公園内に掲出予定のバナー



ブルー/エリア

ブルー/電車

ブルー/ペンギン

ブルー/オオサンショウウオ

ブルー/SL

ブルー/イルカ

ブルー/新幹線

ブルー/アザラシ

ブルー/樹木

ブルー/梅

七条猪熊通～七条千本通に掲出予定のフラッグ



緑/エリア

緑/おにぎり

緑/足跡

緑/京野菜

緑/オオサンショウウオ

緑/イルカ

緑/新幹線

緑/SL

京都・梅小路みんながつながるプロジェクトとは

「京都・梅小路みんながつながるプロジェクト(京都・梅小路まちづくり推進協議会)」【代表:岩崎 悟志、副代表:三坂 伸也】は、京都駅から梅小路公園周辺までのエリアにおける持続的な回遊性の向上や賑わいづくりに地域の皆さまと一緒に取り組むため、同エリア内に所在する企業や団体などとともに、2015年5月11日に発足し、大型野外イベントの開催やエリアガイドの発刊など、さまざまな取り組みを行っています。

事務局 西日本旅客鉄道株式会社 京都支社、京都水族館