

年末年始期間の指定席予約状況について

～今からでも間に合います。お早目のご予約をお願いします。～

平成27年12月11日
西日本旅客鉄道株式会社
広島支社

年末年始期間【平成27年12月25日（金）～平成28年1月5日（火）】における12月10日（木）現在（対前年同日比較）の東海道・山陽新幹線（広島支社内発着列車）の指定席予約状況についてお知らせいたします。なお、まだ列車によっては空席がございますので、お早めにご予約のうえ是非新幹線をご利用下さい。

1 概況

年末年始期間の新幹線（広島支社内発着列車）の予約可能席数は、約209万2千席（対前年100.5%）のうち、予約席数は約90万3千席（対前年99.1%）、予約率は43.2%となっています。

2 方面別予約状況

(1) 下り（東京・新大阪方面から）の予約席数は約46万9千席（対前年99.3%）、予約率は44.9%となっています。

(2) 上り（東京・新大阪方面へ）の予約席数は約43万4千席（対前年98.8%）、予約率は41.4%となっています。

3 日別・時間帯別予約状況

(1) 東京・新大阪方面（別紙1・2参照）

- ・下りについては、12月29日（火）と30日（水）の2日間に予約が集中しています。ピークは12月30日（水）になると予想され、東京駅始発から14時台までの「のぞみ」に予約が集中しています。その他については、まだ空席がございます。
- ・上りについては、1月2日（土）と3日（日）の2日間に予約が集中しています。ピークは1月3日（日）になると予想され、広島駅発7時台以降最終までの「のぞみ」に予約が集中しています。その他については、まだ空席がございます。

(2) 博多・熊本方面

- ・下りについては、12月29日（火）と30日（水）の広島駅始発から17時台までの「みずほ」「さくら」に予約が集中しています。その他については、空席がございます。
- ・上りについては、1月2日（土）と3日（日）の鹿児島中央駅発8時台から19時台までの「みずほ」「さくら」に予約が集中しています。その他については、空席がございます。

4 空席情報

「JRおでかけネット」では、山陽・九州新幹線の年末年始期間の空席情報を掲載しているほか、JRサイバーステーションを通じて全国の列車の最新の空席情報をご覧になれます。どうぞご利用ください。

上記の詳細は、「JRおでかけネット」(<http://www.jr-odekake.net/>) をご覧ください。

新幹線日別予約状況

【下り】

(単位：千席)

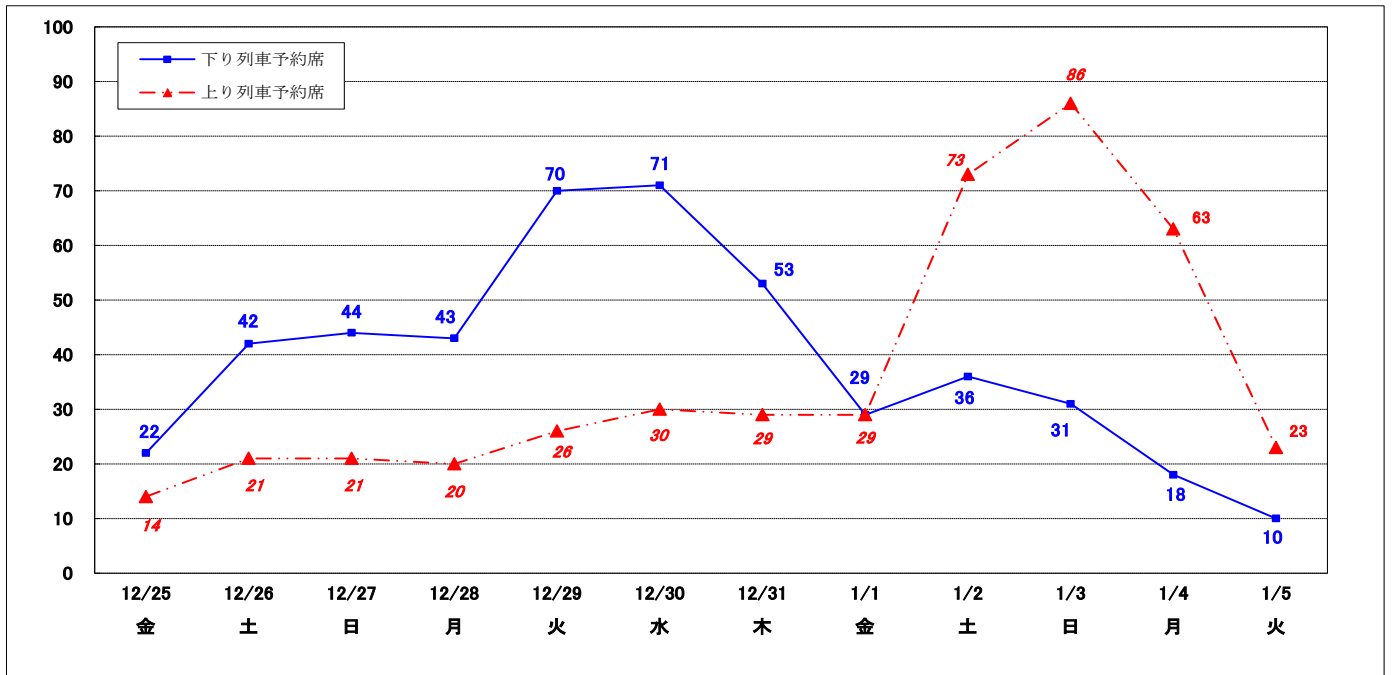
月日	12/25 金	12/26 土	12/27 日	12/28 月	12/29 火	12/30 水	12/31 木	1/1 金	1/2 土	1/3 日	1/4 月	1/5 火
予約可能席数	79	86	89	90	91	91	89	85	88	90	85	80
予約席数	22	42	44	43	70	71	53	29	36	31	18	10
予約率	27.7%	49.2%	50.1%	47.7%	76.1%	77.6%	58.9%	34.2%	41.0%	35.1%	21.2%	12.1%

【上り】

月日	12/25 金	12/26 土	12/27 日	12/28 月	12/29 火	12/30 水	12/31 木	1/1 金	1/2 土	1/3 日	1/4 月	1/5 火
予約可能席数	80	83	88	89	90	90	85	86	91	94	88	83
予約席数	14	21	21	20	26	30	29	29	73	86	63	23
予約率	17.4%	25.4%	23.9%	22.4%	28.6%	32.9%	34.5%	33.5%	80.0%	91.6%	71.1%	27.9%

【新幹線予約席数（グリーン車指定席を含む）】

(単位：千席)



新幹線時間帯別予約状況

【下り】

① 東京から広島方面へ

東京駅 発時間帯		12/25 金		12/26 土		12/27 日		12/28 月		12/29 火		12/30 水		12/31 木		1/1 金		1/2 土		1/3 日		1/4 月		1/5 火	
		グ	普	グ	普	グ	普	グ	普	グ	普	グ	普	グ	普	グ	普	グ	普	グ	普	グ	普	グ	普
のぞみ	始発～9時	○	○	○	○	○	○	○	○	△	×	×	×	○	△	○	○	○	○	○	○	○	○	○	○
	9時～12時	○	○	○	△	○	○	○	○	△	×	×	×	△	×	○	○	○	○	○	○	○	○	○	○
	12時～15時	○	○	○	○	○	○	○	○	○	△	△	×	○	○	○	○	○	○	○	○	○	○	○	○
	15時～18時	○	○	○	○	○	○	○	○	○	○	○	○	○	○	○	○	○	○	○	○	○	○	○	○
	18時～最終	○	○	○	○	○	○	○	○	○	○	○	○	○	○	○	○	○	○	○	○	○	○	○	○

② 新大阪から広島方面へ

新大阪駅 発時間帯		12/25 金		12/26 土		12/27 日		12/28 月		12/29 火		12/30 水		12/31 木		1/1 金		1/2 土		1/3 日		1/4 月		1/5 火	
		普	普	普	普	普	普	普	普	普	普	普	普	普	普	普	普	普	普	普	普	普	普		
ひかり さくら みずほ	始発～9時	○	○	○	○	○	○	○	○	○	○	△	○	○	○	○	○	○	○	○	○	○	○	○	○
	9時～12時	○	○	△	△	○	○	○	○	×	×	×	×	△	×	○	○	○	○	○	○	○	○	○	○
	12時～15時	○	○	○	○	○	○	○	○	×	×	×	×	○	○	○	○	△	○	○	○	○	○	○	○
	15時～18時	○	○	○	○	○	○	○	○	×	×	○	○	○	○	○	○	△	○	○	○	○	○	○	○
	18時～最終	○	○	○	○	○	○	○	○	○	○	○	○	○	○	○	○	○	○	○	○	○	○	○	○

【上り】

① 広島から東京方面へ

広島駅 発時間帯		12/25 金		12/26 土		12/27 日		12/28 月		12/29 火		12/30 水		12/31 木		1/1 金		1/2 土		1/3 日		1/4 月		1/5 火	
		グ	普	グ	普	グ	普	グ	普	グ	普	グ	普	グ	普	グ	普	グ	普	グ	普	グ	普	グ	普
のぞみ	始発～9時	○	○	○	○	○	○	○	○	○	○	○	○	○	○	○	○	○	○	△	×	○	○	○	○
	9時～12時	○	○	○	○	○	○	○	○	○	○	○	○	○	○	○	○	△	×	×	×	○	△	○	○
	12時～15時	○	○	○	○	○	○	○	○	○	○	○	○	○	○	○	○	×	×	×	×	△	×	○	○
	15時～18時	○	○	○	○	○	○	○	○	○	○	○	○	○	○	○	○	×	×	×	×	△	△	○	○
	18時～最終	○	○	○	○	○	○	○	○	○	○	○	○	○	○	○	○	×	×	×	×	○	○	○	○

② 広島から新大阪方面へ

広島駅 発時間帯		12/25 金		12/26 土		12/27 日		12/28 月		12/29 火		12/30 水		12/31 木		1/1 金		1/2 土		1/3 日		1/4 月		1/5 火	
		普	普	普	普	普	普	普	普	普	普	普	普	普	普	普	普	普	普	普	普	普	普		
ひかり さくら みずほ	始発～9時	○	○	○	○	○	○	○	○	○	○	○	○	○	○	○	○	△	○	○	○	○	○	○	○
	9時～12時	○	○	○	○	○	○	○	○	○	○	△	○	○	○	○	○	×	×	×	×	×	×	○	○
	12時～15時	○	○	○	○	○	○	○	○	○	○	○	○	○	○	○	○	×	×	×	×	×	×	○	○
	15時～18時	○	○	○	○	○	○	○	○	○	○	○	○	○	○	○	○	×	×	×	×	×	×	○	○
	18時～最終	○	○	○	○	○	○	○	○	○	○	○	○	○	○	○	○	×	×	×	×	△	○	○	○

凡例 ○：多数列車に空席あり △：一部列車に空席あり ×：ほぼ満席
 普：普通車指定席 グ：グリーン車指定席