

映像を駆使した、オリジナルストーリーのファミリーミュージカル。
トーマスとパーシーがテレビを飛び出してステージを駆けめぐる！
楽しい歌と元気な踊りがいっぱい！



本公演では、NHK Eテレでのテレビ放送をはじめ、映画、絵本、グッズ、アミューズメント施設、イベントなどを通じて、子どもたちに大人気の「きかんしゃトーマス」が、ライブショーとしてステージに登場いたします。

おなじみのトーマスとパーシーは自走式で、舞台上を元気いっぱい駆けめぐります。また、ハット卿や機関士などを演じるのは舞台経験豊富なキャストで、華やかな照明のもと、オリジナルの楽曲にのせて、トーマスやパーシーのまわりで歌って踊ります。舞台上のキャストと、客席の子供たちが相互に掛け合うシーンもたくさんあります。

さらに映像も駆使したストーリー構成で、子どもたちが飽きることのない、親子そろって楽しめる、新しいスタイルのミュージカルライブステージです。

【あらすじ】

日本からソドー鉄道にやってきた見習い機関士のケンには慣れない仕事で大忙し。でもトーマスとパーシーに励まされ、徐々に仕事に慣れていきます。ある日、トップハム・ハット卿の古い友人で考古学者のリビングストーン博士から、古いソドー島の地図が届きました。その地図には宝の場所が隠されているようでした。

ハット卿から宝物を探す仕事を与えられたトーマスは、地図の謎を解きながら探し始めます。しかし、途中で事故を起こして止まれなくなり、見知らぬ線路に迷い込んでしまいます。

トーマスが行方不明という知らせを聞いたパーシーやケンたちは、必死になって探しまわり、暗い森の中でついにトーマスを発見しました。

そこでみんなが見つけた物とは？ソドー島の宝物とはいったい何・・・？



【登場人物】

トーマス (自走式機関車 + 声の出演) 全長約 3m、高さ約 1.8m

パーシー (自走式機関車 + 声の出演) 全長約 3m、高さ約 1.6m

ともに専用キャストが中に入り、人力にて走行させます

ヒロ (美術セット + 声の出演)

ディーゼル (美術セット + 声の出演)

ハロルド (美術セット)

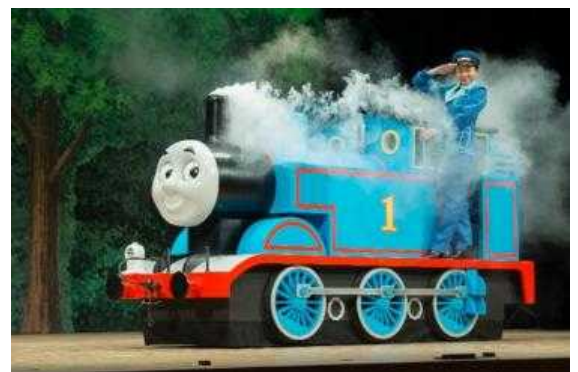
ケン (日本から来た新入り機関士 / キャスト)

キャサリン (ベテラン機関士の娘 / キャスト)

トーマスの機関士 (キャスト)

パーシーの機関士 (キャスト)

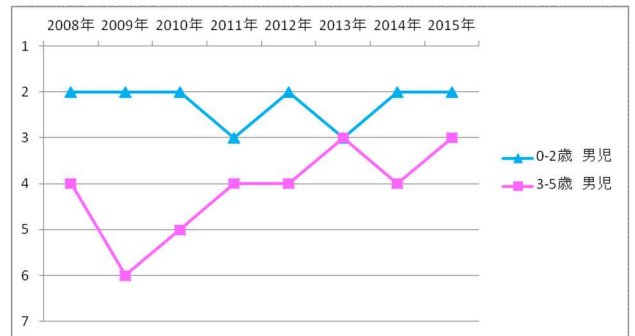
トップハム・ハット卿 (ソドー鉄道の局長 / キャスト)



【人気】

テレビ放送、絵本、雑誌連載がされる一方、トイをはじめ多数の商品が発売されている人気キャラクターです。とくに未就学児に人気があり、各キャラクター人気調査では必ず上位に顔を出しています(右図参照)。近年は女兒の人気も上昇です(下図参照)。

すでに日本でのテレビ放送がスタートしてから20年を超え、親・祖父母世代でも認知と人気が拡大しています。



お子さまの好きなキャラクターに関する意識調査(パンダイ)

【テレビ】

・NHK Eテレ

毎週日曜日 午前7:00～7:20

・CS放送 カートゥーンネットワーク

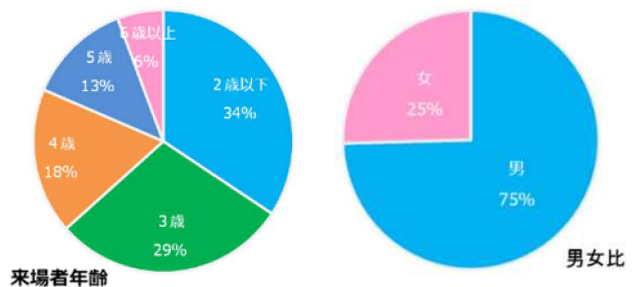
毎日 午前6:45～、午後12:00～

【本、雑誌】

原作絵本は、ポプラ社より1973年に発売され、ロングセラーとなっています。

現在、それ以外に多数の知育絵本が販売中です。

また、小学館「めばえ」「ベビーブック」(各25万部)で毎月連載を行っています。



きかんしゃトーマス ファミリーミュージカル
 2014年4会場公演 アンケート集計

【映画、原画展、蒸気機関車など】

トーマスランド(山梨)、トーマスタウン新三郷(埼玉)などに常設テーマパークがあります

映画は毎年、4～5月に新作が全国公開されています。

絵本原画展が2015年末まで全国を巡回します。

2014年より大井川鐵道で蒸気機関車のトーマス号が走行しています。