

平成 27 年 9 月 4 日

# 9月の大型連休期間の 「くろしお号」指定席予約状況について

平成 27 年 9 月 18 日(金)～平成 27 年 9 月 23 日(水)の 6 日間

～今年も 5 連休！ 9 月 1 日からきのくに線全線運転再開！  
「くろしお号」の予約は今からでも間に合います！～

## 1.概況

期間中の「きのくに線（紀勢本線）」特急列車の予約可能席数約 6 万 2 千席のうち、予約席数は約 1 万 8 千席（前年比 234.8%）、予約率は 29.1%となっております。

（平成 27 年 9 月 3 日（木）現在）

	予約席数	前年比	GW比
白浜・新宮方面	約 9 千席	244.2%	89.2%
新大阪・京都方面	約 9 千席	226.3%	87.5%
きのくに線計	約 1 万 8 千席	234.8%	88.4%

前年：平成 26 年 9 月 19 日（金）～平成 26 年 9 月 24 日（水）

GW：平成 27 年 5 月 1 日（金）～平成 27 年 5 月 6 日（水）

台風 16 号の高波の影響のため、きのくに線の一部区間運転を見合わせておりましたが、9 月 1 日から全線運転再開いたしました。ご利用のお客様にはご不便、ご迷惑をお掛けしたことをお詫びいたします。

指定席にはまだまだ余席がございますので、最寄り駅の「みどりの窓口」や、主な旅行会社の窓口で指定券等をお買い求め下さい。

また、電話やインターネットなら窓口に並ばずカンタンに予約できます。

9 月の大型連休期間の南紀へのご旅行は、便利な「くろしお号」を是非ご利用ください！

## 2.臨時列車運転について

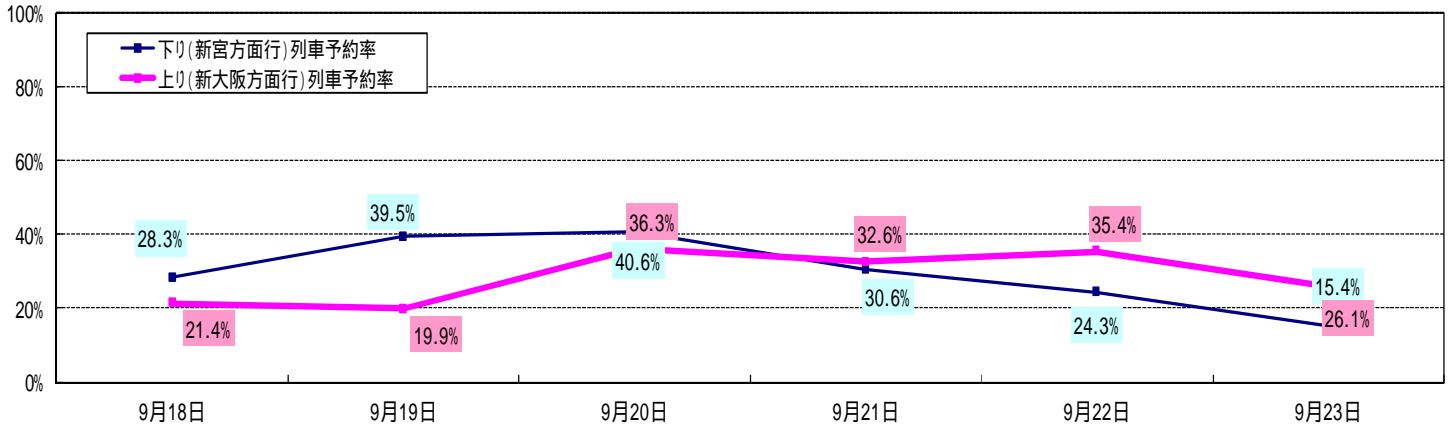
9 月の大型連休期間のご利用の多い時期に臨時列車の運転を行います。定期列車より比較的指定席が取りやすいので、どうぞご利用ください。

【白浜方面】	編成	運転区間	始発駅 発時刻	和歌山 発時刻	終着駅 着時刻	運転日
くろしお 95 号	新型	新大阪～白浜	8:32	9:41	11:04	9/19～21
【新大阪方面】	編成	運転区間	始発駅 発時刻	和歌山 発時刻	終着駅 着時刻	運転日
くろしお 80 号	新型	白浜～新大阪	13:47	15:19	16:20	9/23
くろしお 92 号	パノラマ	新宮～新大阪	13:50	17:19	18:20	9/22・23

### 3.ご予約のピークについて

白浜・新宮方面	9月20日(日)
新大阪・京都方面	9月20日(日)

#### 【くろしお号予約率(日別)】



### 4.トピックス

#### インターネットやお電話から簡単に列車の予約ができます

##### インターネット列車予約サービス「e5489」から

- ・パソコンや携帯電話、スマートフォンからくろしお・新幹線がカンタンに予約できます。
- ・8月30日より、海南発を新規設定！海南～京都間ならチケットレス特急券が便利でお得！
- ・詳しくは下記アドレスから「JR おでかけネット」をご覧ください。

アドレス【パソコン:[www.jr-odekake.net](http://www.jr-odekake.net)、携帯:[mobile.jr-odekake.net](http://mobile.jr-odekake.net)、スマホ:[www.jr-odekake.net/smt](http://www.jr-odekake.net/smt)】

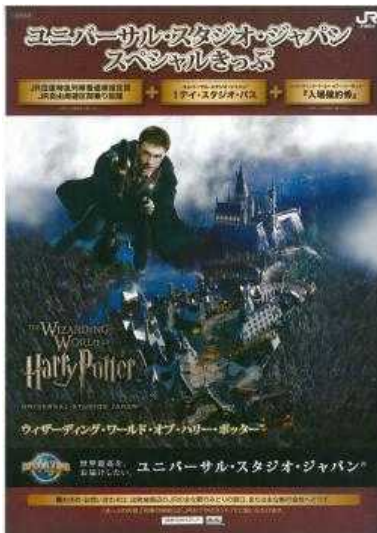
##### お電話からの予約

- ・「5489 サービス (0088-24-5489)」なら  
全国のJR指定券のほか、一部のトクトクきっぷもご購入いただけます。

#### 9月の大型連休期間でもご利用いただける割引きっぷを多数ご用意しています

発売は2名様から！こども料金は一律2,000円！

「ユニバーサル・スタジオ・ジャパン  
スペシャルきっぷ」



「くろしお指定席往復きっぷ」

(和歌山 南紀エリア) (京都・新大阪・天王寺 和歌山エリア)

