

## ゴールデンウィーク期間の指定席予約状況について

～今からでも間に合います。お早目のご予約をお願いします。～

平成26年4月18日  
西日本旅客鉄道株式会社  
広島支社

ゴールデンウィーク期間【平成26年4月25日（金）～平成26年5月6日（火・祝）】における4月17日（木）現在（対前年同日比較）の東海道・山陽新幹線（広島支社内発着列車）の指定席予約状況についてお知らせいたします。列車によっては空席がございますので、お早めにご予約のうえ是非新幹線をご利用下さい。

### 1 概況

ゴールデンウィーク期間の新幹線（広島支社内発着列車）の予約可能席数は、約186万1千席（対前年101.7%）のうち、予約席数は約59万7千席（対前年91.7%）、予約率は32.1%となっています。

### 2 方面別予約状況

- (1) 下り（東京・新大阪方面から）の予約席数は約30万4千席（対前年90.4%）、予約率は33.0%となっています。
- (2) 上り（東京・新大阪方面へ）の予約席数は約29万3千席（対前年93.0%）、予約率は31.2%となっています。

### 3 日別・時間帯別予約状況

- (1) 東京・新大阪方面（別紙1・2参照）
  - ・下りについては、5月3日（土・祝）がピークになると予想されます。東京駅始発から11時台までの「のぞみ」、新大阪駅始発から14時台の「みずほ」「さくら」に予約が集中していますが、その他についてはまだ空席がございます。
  - ・上りについては、5月6日（火・祝）がピークになると予想されます。広島駅発12時台から16時台までの「のぞみ」普通車指定席、広島駅発12時台から18時台までの「みずほ」「さくら」に予約が集中していますが、その他についてはまだ空席がございます。
- (2) 博多・熊本方面
  - ・下りについては、5月3日（土・祝）の広島駅始発から15時台までの「みずほ」「さくら」に予約が集中していますが、その他については空席がございます。
  - ・上りについては、5月5日（月・祝）と5月6日（火・祝）の鹿児島中央駅発10時台から19時台までの「みずほ」「さくら」に予約が集中していますが、その他については空席がございます。

### 4 空席情報

「JRおでかけネット」では、山陽・九州新幹線のゴールデンウィーク期間の空席情報を掲載しているほか、JRサイバーステーションを通じて全国の列車の最新の空席情報をご覧になれます。どうぞご利用ください。

上記の詳細は、「JRおでかけネット」(<http://www.jr-odekake.net/>) をご覧ください。

新幹線日別予約状況

(下り)

(単位：千席)

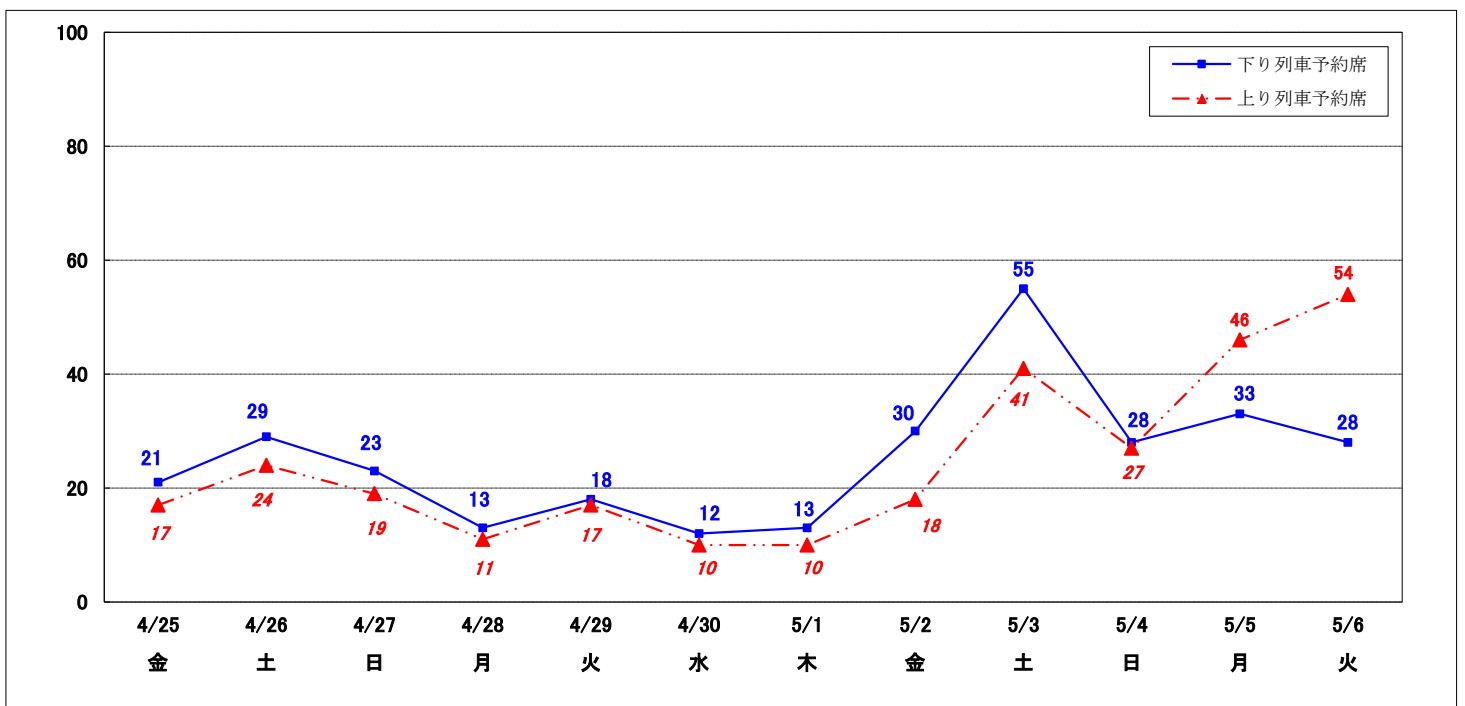
月日	4/25	4/26	4/27	4/28	4/29	4/30	5/1	5/2	5/3	5/4	5/5	5/6
	金	土	日	月	火	水	木	金	土	日	月	火
予約可能席数	75	82	71	66	68	66	69	86	87	80	88	84
予約席数	21	29	23	13	18	12	13	30	55	28	33	28
予約率	28.5%	35.5%	32.8%	19.7%	26.0%	18.0%	19.5%	34.9%	63.0%	35.6%	36.8%	33.9%

(上り)

月日	4/25	4/26	4/27	4/28	4/29	4/30	5/1	5/2	5/3	5/4	5/5	5/6
	金	土	日	月	火	水	木	金	土	日	月	火
予約可能席数	75	83	71	68	69	67	70	86	88	82	90	91
予約席数	17	24	19	11	17	10	10	18	41	27	46	54
予約率	23.2%	28.4%	26.3%	16.0%	24.3%	15.1%	14.1%	20.3%	47.0%	32.6%	51.5%	58.9%

【新幹線予約席数(グリーン車指定席を含む)】

(単位：千席)



新幹線時間帯別予約状況

【下り】

① 東京から広島方面へ

Table showing reservation status for the downward route from Tokyo to Hiroshima. Columns include dates from 4/25 to 5/6 and time slots from 9:00 to 18:00. Seats are marked as available (○), reserved (△), or nearly full (×).

② 新大阪から広島方面へ

Table showing reservation status for the downward route from Shin-Osaka to Hiroshima. Columns include dates from 4/25 to 5/6 and time slots from 9:00 to 18:00. Seats are marked as available (○), reserved (△), or nearly full (×).

【上り】

① 広島から東京方面へ

Table showing reservation status for the upward route from Hiroshima to Tokyo. Columns include dates from 4/25 to 5/6 and time slots from 9:00 to 18:00. Seats are marked as available (○), reserved (△), or nearly full (×).

② 広島から新大阪方面へ

Table showing reservation status for the upward route from Hiroshima to Shin-Osaka. Columns include dates from 4/25 to 5/6 and time slots from 9:00 to 18:00. Seats are marked as available (○), reserved (△), or nearly full (×).

凡例 ○：多数列車に空席あり △：一部列車に空席あり ×：ほぼ満席
普：普通車指定席 グ：グリーン車指定席