

お盆期間中の指定席予約状況について

～今からでも間に合います。お早目のご予約をお願いします。～

平成25年7月26日
西日本旅客鉄道株式会社
広島支社

お盆期間中【平成25年8月9日（金）～平成25年8月18日（日）】における7月25日（木）現在（対前年同曜日比較）の東海道・山陽新幹線（広島支社内発着列車）の指定席予約状況についてお知らせいたします。なお、列車によっては空席がございます。お早めにご予約のうえ是非新幹線をご利用下さい。

1 概況

お盆期間中の新幹線（広島支社内発着列車）の予約可能席数は、約167万3千席（対前年102.7%）のうち、予約席数は約74万7千席（対前年104.8%）、予約率は44.6%となっています。

2 方面別予約状況

- (1) 下り（東京・新大阪方面から）の予約席数は約38万1千席（対前年105.3%）、予約率は45.9%となっています。
- (2) 上り（東京・新大阪方面へ）の予約席数は約36万6千席（対前年104.3%）、予約率は43.3%となっています。

3 日別・時間帯別予約状況

- (1) 東京・新大阪方面（別紙1・2参照）

- ・下りについては、8月10日（土）がピークになると予想されます。東京駅始発から12時台までの「のぞみ」、新大阪駅発7時台から16時台までの「みずほ」「さくら」に予約が集中していますが、その他についてはまだ空席がございます。
- ・上りについては、8月17日（土）がピークになると予想されます。広島駅発12時台から19時台までの「さくら」に予約が集中していますが、その他についてはまだ空席がございます。

ピーク予想 『下り』⇒8月10日（土） 『上り』⇒8月17日（土）

- (2) 博多・熊本・鹿児島中央方面

- ・下りについては、8月10日（土）11日（日）の広島駅発7時台から17時台までの「みずほ」「さくら」、12日（月）13日（火）の広島駅発7時台から15時台の「みずほ」「さくら」に予約が集中していますが、その他についてはまだ空席がございます。
- ・上りについては、8月16日（金）から18日（日）の鹿児島中央駅発10時台から17時台の「みずほ」「さくら」に予約が集中していますが、その他についてはまだ空席がございます。

4 空席情報

「JRおでかけネット」では、山陽・九州新幹線のお盆期間の空席情報を掲載しているほか、JRサイバーステーションを通じて全国の列車の最新の空席情報をご覧になれます。どうぞご利用ください。詳しくは、「JRおでかけネット」(<http://www.jr-odekake.net/>) をご覧ください。

新幹線日別予約状況

(下り)

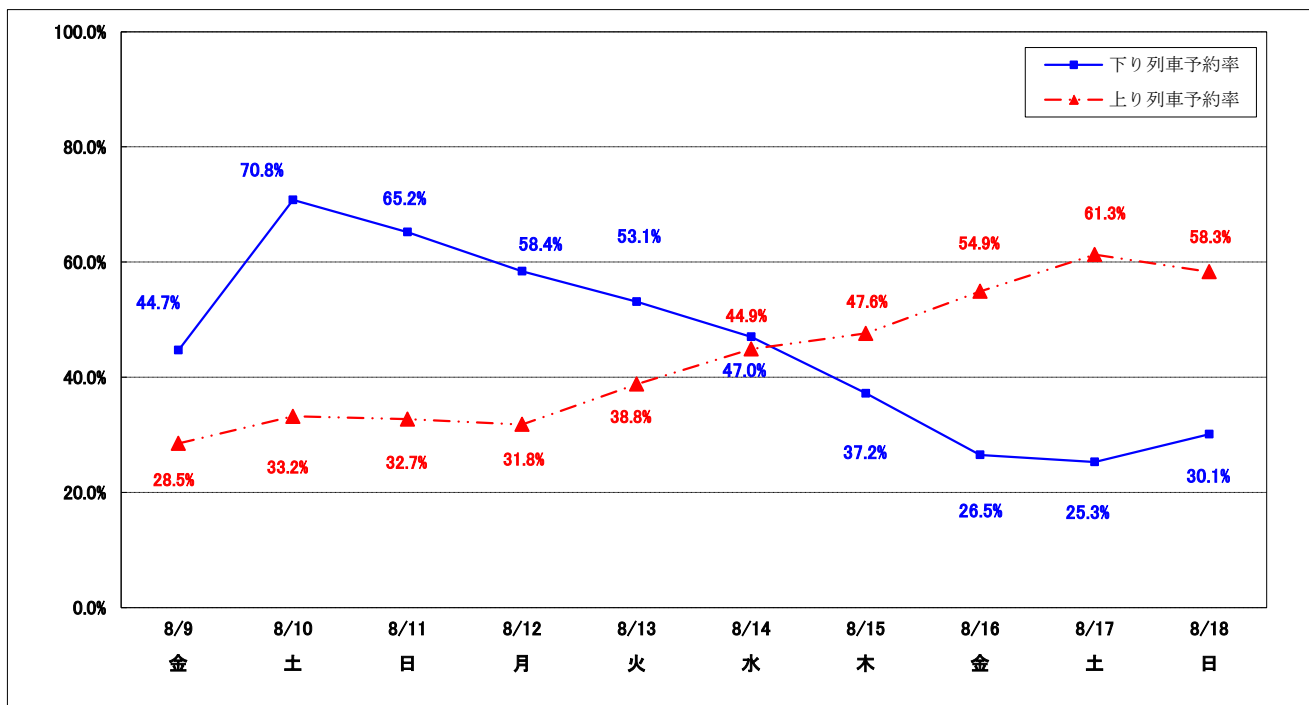
(単位：千席)

月 日	8/9 (金)	8/10 (土)	8/11 (日)	8/12 (月)	8/13 (火)	8/14 (水)	8/15 (木)	8/16 (金)	8/17 (土)	8/18 (日)
予 約 可 能 席 数	81	86	86	82	81	82	83	84	84	80
予 約 席 数	36	61	56	48	43	39	31	22	21	24
予 約 率	44.7%	70.8%	65.2%	58.4%	53.1%	47.0%	37.2%	26.5%	25.3%	30.1%

(上り)

月 日	8/9 (金)	8/10 (土)	8/11 (日)	8/12 (月)	8/13 (火)	8/14 (水)	8/15 (木)	8/16 (金)	8/17 (土)	8/18 (日)
予 約 可 能 席 数	81	86	86	82	82	84	85	87	87	84
予 約 席 数	23	29	28	26	32	38	41	48	53	49
予 約 率	28.5%	33.2%	32.7%	31.8%	38.8%	44.9%	47.6%	54.9%	61.3%	58.3%

【新幹線予約率（グリーン車指定席を含む）】



新幹線時間帯別予約状況

【下り】

① 東京・新大阪方面から広島方面へ

東京駅 発時間帯		8/9 (金)		8/10 (土)		8/11 (日)		8/12 (月)		8/13 (火)		8/14 (水)		8/15 (木)		8/16 (金)		8/17 (土)		8/18 (日)	
		グ	普	グ	普	グ	普	グ	普	グ	普	グ	普	グ	普	グ	普	グ	普	グ	普
のぞみ	始発～9時	○	○	△	×	△	△	○	△	○	○	○	○	○	○	○	○	○	○	○	○
	9時～12時	○	○	○	×	○	○	○	△	○	○	○	○	○	○	○	○	○	○	○	○
	12時～15時	○	○	○	△	○	○	○	○	○	○	○	○	○	○	○	○	○	○	○	○
	15時～18時	○	○	○	○	○	○	○	○	○	○	○	○	○	○	○	○	○	○	○	○
	18時～最終	○	△	○	○	○	○	○	○	○	○	○	○	○	○	○	○	○	○	○	○

※空席表示は東京～広島間の空席情報です。

② 新大阪から広島方面へ

新大阪駅 発時間帯		8/9 (金)		8/10 (土)		8/11 (日)		8/12 (月)		8/13 (火)		8/14 (水)		8/15 (木)		8/16 (金)		8/17 (土)		8/18 (日)	
		普	普	普	普	普	普	普	普	普	普	普	普	普	普	普	普	普	普	普	
みずほ さくら ひかり	始発～9時	○	△	○	○	○	○	○	○	○	○	○	○	○	○	○	○	○	○	○	
	9時～12時	△	×	×	×	×	×	×	×	×	×	×	△	○	○	○	○	○	○	○	
	12時～15時	○	×	×	×	×	×	×	×	×	×	○	○	○	○	○	○	○	○	○	
	15時～18時	○	△	△	○	○	○	○	○	○	○	○	○	○	○	○	○	○	○	○	○
	18時～最終	○	○	○	○	○	○	○	○	○	○	○	○	○	○	○	○	○	○	○	○

【上り】

① 広島から新大阪・東京方面へ

広島駅 発時間帯		8/9 (金)		8/10 (土)		8/11 (日)		8/12 (月)		8/13 (火)		8/14 (水)		8/15 (木)		8/16 (金)		8/17 (土)		8/18 (日)	
		グ	普	グ	普	グ	普	グ	普	グ	普	グ	普	グ	普	グ	普	グ	普	グ	普
のぞみ	始発～9時	○	○	○	○	○	○	○	○	○	○	○	○	○	○	○	○	○	○	○	○
	9時～12時	○	○	○	○	○	○	○	○	○	○	○	○	○	○	○	○	○	○	○	○
	12時～15時	○	○	○	○	○	○	○	○	○	○	○	○	○	○	○	○	○	△	○	△
	15時～18時	○	○	○	○	○	○	○	○	○	○	○	○	○	○	○	○	○	○	○	○
	18時～最終	○	○	○	○	○	○	○	○	○	○	○	○	○	○	○	○	○	○	○	○

※空席表示は広島～東京間の空席情報です。

② 広島から新大阪方面へ

広島駅 発時間帯		8/9 (金)		8/10 (土)		8/11 (日)		8/12 (月)		8/13 (火)		8/14 (水)		8/15 (木)		8/16 (金)		8/17 (土)		8/18 (日)	
		普	普	普	普	普	普	普	普	普	普	普	普	普	普	普	普	普	普	普	
みずほ さくら ひかり	始発～9時	○	○	○	○	○	○	○	○	○	○	○	○	○	○	○	○	○	○	○	
	9時～12時	○	○	○	○	○	○	○	○	○	○	○	○	○	○	○	○	○	○	○	
	12時～15時	○	○	○	○	○	○	○	○	○	○	○	△	×	×	×	×	×	×	×	
	15時～18時	○	△	○	○	○	○	○	○	○	○	△	△	×	×	×	×	×	×	×	
	18時～最終	○	○	○	○	○	○	○	○	○	○	○	○	○	○	○	○	△	△	△	△

凡例 ○：多数列車に空席あり △：一部列車に空席あり ×：ほぼ満席
 普：普通車指定席 グ：グリーン車指定席