

～地元がおすすめ！「ご縁を結ぶ」キャンペーンピックアップ～



島根県庁 橋本祐希さんのおすすめは・・・  
**特別企画 「神々の国しまね 古代出雲浪漫バス」**

平成の大遷宮を迎えた出雲大社。圧巻の国宝コレクションを誇る古代出雲歴史博物館など、古代出雲の世界を彷彿とさせる展示、史跡を巡ります。神話ガイドが、出雲神話を解説しながらご案内し、あなたの旅をより深いものに演出します。

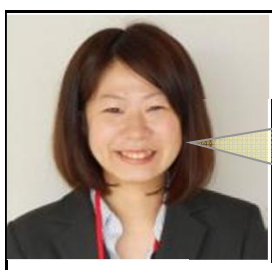
特別企画「神々の国しまね 古代出雲浪漫バス」  
【期間】 4月1日(月)～6月30日(日)の土日祝  
【料金】 大人3,500円、3才～小学生2,000円  
要予約(出発前日の17:00まで、最少催行1名)  
【お問合せ】 一畑 ラベルカウンター 0853-72-3200



島根県庁 南浩二さんのおすすめは・・・  
**特別企画 「人力車でめぐる出雲大社」**

通常は、出雲大社周辺を巡るだけの人力車ですが、特別に出雲大社松の参道を進む正式参道を同道し、人力車車夫・随行者が心得をご説明しながらご案内します。スタート前に、神門通り「香りブレッセ」で喫茶のサービスや島根県立古代出雲歴史博物館の入館料込みです。

特別企画「人力車でめぐる出雲大社」  
【期間】 4月1日(月)～平成26年3月31日(月)  
【料金】 大人1名6,000円 2名12,000円  
要予約(前日まで、最少催行1名)  
【お問合せ】 出雲之國人力車「粋や」0852-24-1025



島根県庁 泉智加さんのおすすめは・・・  
**特別企画 「神々の国しまね パワースポットバス」**

松江を起点として、島根県内の有名なパワースポットを巡る周遊バスです。出雲神話ガイドによる解説を聞きながら、神話に出てくる地を実際に巡ることは、あなたの旅をより深いものにします。縁結びスイーツもついてお得です。

特別企画「神々の国しまね パワースポットバス」  
【期間】 4月1日(月)～12月23日(月・祝)の土日祝  
4月28日～5月31日、10月1日～11月30日は月・金・土・日・祝  
【料金】 大人3,000円、小人(3才～小学生)1,500円  
昼食代、施設入場料は別途  
要予約(出発前日の17:00まで、最少催行1名)  
【お問合せ】 一畑 ラベルカウンター 0853-72-3200





**出雲市役所 原哲也さんのおすすめは・・・**  
**出雲大社 平成の大遷宮と奉祝行事**

平成25年5月10日に、出雲大社の主祭神で縁結びの神さまとして知られる大国主大神がいよいよ御本殿へお還りになされる「本殿遷座祭」が執り行われます。これを記念し、その後約一か月間にわたり、神楽、能、狂言、流鏝馬などの伝統芸能やコンサートなどが行われます。

**奉祝行事**

- 【期間】 5月12日(日)～6月9日(日)
- 【主な奉祝行事】 5月12日(日)佐陀神能(ユネスコ無形文化遺産)
- 5月19日(日)隠岐国分寺蓮華会舞
- 請戸の田植踊(福島県浪江町:請戸芸能保存会)
- 5月26日(日)能・狂言 奉祝新作能「遷宮」【有料】
- 【料金】 無料 一部有料ステージあり
- 【お問合せ】 出雲大社「平成の大遷宮」奉祝事業実行委員会事務局 0853-53-8510



**島根県立古代出雲歴史博物館、学芸員 岡さんのおすすめは・・・**  
**島根県立古代出雲歴史博物館**  
**《特別展 平成の大遷宮 出雲大社展》**

「平成の大遷宮」を機に開催するこの特別展では、出雲大社の御神宝をはじめ、初公開の文化財や新発見の資料などとともに、全国の由緒ある諸社に伝えられてきた神道美術の精華を一堂に展覧します。あわせて御本殿修造事業の過程も紹介し、様々な困難を克服して文化財を守り、後世伝える精神と、絆の大切さを紹介します。

- 【期間】 4月12日(金)～6月16日(日) 毎月第3火曜日は休館日
- 【時間】 9:00～18:00
- 【料金】 (当日券):一般1,000円(常設展とのセット券は1,300円)、  
大学生500円(常設展とのセット券は700円)、小中高生は特別展無料
- 【お問合せ】 島根県立古代出雲歴史博物館 0853-53-8600



**出雲観光大使 松島彩さんのおすすめは・・・**  
**出雲大社門前町 神門通り**

神門通りは、宇迦橋の大鳥居から勢溜までの出雲大社参詣道です。松並木が歴史を感じさせ、出雲そば、出雲ぜんざいなどの飲食店や土産物屋が立ち並び、参拝者で賑わいます。また、堂々とそびえ建つ宇迦橋の大鳥居は、全国でも最大級の大きさを誇り、一見の価値があります。

【お問合せ】 出雲観光協会 0853-53-2112



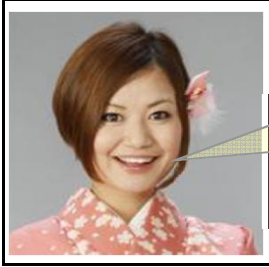
**縁結び観光協会 小林恵子さんのおすすめは・・・**  
**縁結びスイーツ**

甘い縁を引き寄せ、美味しいスイーツ。古くから縁結びの地として知られる出雲地方。縁結びスポットを巡り良縁を求めみなさまに、さらなるご利益がありますように「縁結びスイーツ」を作りました。美味しく食べて口福(幸福)になれば幸運力もUPするかも!?

【お問合せ】 神話の国 縁結び観光協会 0852-55-5630







**ちどり娘 谷夏海さんのおすすめは…  
「レイクラインに乗って松江城下めぐり」**

着物姿の私達”ちどり娘”が、JR松江駅前でお出迎え。  
レトロ風のレイクラインバスに乗って、お城、堀川遊覧、松江歴史館へ  
ご案内。4コースあるので、都合のいいお時間をお選びいただけます。

レイクラインに乗って松江城下めぐり  
【期間】 平成25年4月～12月の毎日  
【時間場所】 9:50にJR松江駅レイクライン7番乗場集合  
【料金】 800円～2,100円  
要予約(前日まで、最少催行1名)  
【お問合せ】 NPO法人 松江ツーリズム研究会 0852-23-5470



**出雲市駅構内 出雲そば黒崎 飯塚さんのおすすめは…  
駅弁「出雲そば弁当」**

色が黒くて香りにこだわった出雲そばと山陰名物のカニ寿司を  
組み合わせた、充実した内容の駅弁です。  
要予約で、茹でたてを召し上がって頂けますよ！

【期間】 通年  
【料金】 1,050円  
【販売箇所】 黒崎(出雲市駅構内)0853-21-5488



**境港駅 中島駅長のおすすめは…  
「JR境線 イラスト列車」**

昨年秋に鬼太郎ファミリー列車2両がデビューして、イラスト列車全6両に。  
休日の昼間の時間帯はほぼどれかのイラスト列車で運転しています。  
3月にはファミリー列車の内装もラッピングされ、益々賑やかに！  
一部の列車では外も中もシートまでが妖怪イラスト一色です。  
1両ずつイラストが全て違うのでぜひ全部お乗りください！  
また、境港駅と米子駅のホームでは、鬼太郎の装飾たくさんあります。  
列車だけでなく、駅の装飾も注目してみてください。

JR境線イラスト列車  
【料金】 米子～境港 おとな片道320円(子ども半額)  
【所要時間】 米子～境港 約45分  
【お問合せ】 JR西日本米子支社営業課 0859-32-8056



© 水木プロ