

お盆期間中の指定席予約状況について

～今からでも間に合います。お早目のご予約をお願いします。～

平成24年7月27日
西日本旅客鉄道株式会社
広島支社

お盆期間中【平成24年8月9日(木)～平成24年8月19日(日)】における7月26日(木)現在(対前年同日比較)の東海道・山陽新幹線(広島支社内発着列車)の指定席予約状況についてお知らせいたします。なお、列車によっては空席がございます。お早めにご予約のうえ是非新幹線をご利用下さい。

1 概況

お盆期間中の新幹線(広島支社内発着列車)の予約可能席数は、約162万8千席(対前年103.3%)のうち、予約席数は約70万1千席(対前年116.3%)、予約率は43.1%となっています。

2 方面別予約状況

- (1) 下り(東京・新大阪方面から)の予約席数は約36万8千席(対前年114.1%)、予約率は45.1%となっています。
- (2) 上り(東京・新大阪方面へ)の予約席数は約33万3千席(対前年118.8%)、予約率は41.1%となっています。

3 日別・時間帯別予約状況

- (1) 東京・新大阪方面(別紙1・2参照)

- ・下りについては、8月11日(土)がピークになると予想されます。東京駅始発から14時台までの「のぞみ」、新大阪駅始発から17時台までの「みずほ」「さくら」に予約が集中していますが、その他についてはまだ空席がございます。
- ・上りについては、8月15日(水)がピークになると予想されます。広島駅発11時台から17時台までの「さくら」に予約が集中していますが、その他についてはまだ空席がございます。

ピーク予想 『下り』 8月11日(土) (予約率82.9%)
 『上り』 8月15日(水) (予約率61.3%)

- (2) 博多・熊本・鹿児島中央方面

- ・下りについては、8月11日(土)12日(日)の広島駅発8時台から19時台までの「みずほ」「さくら」、13日(月)の広島駅発8時台から15時台の「みずほ」「さくら」に予約が集中していますが、その他についてはまだ空席がございます。
- ・上りについては、8月13日(月)から16日(木)の鹿児島中央駅発10時台から17時台の「みずほ」「さくら」に予約が集中していますが、その他についてはまだ空席がございます。

新幹線日別予約状況

(下り)

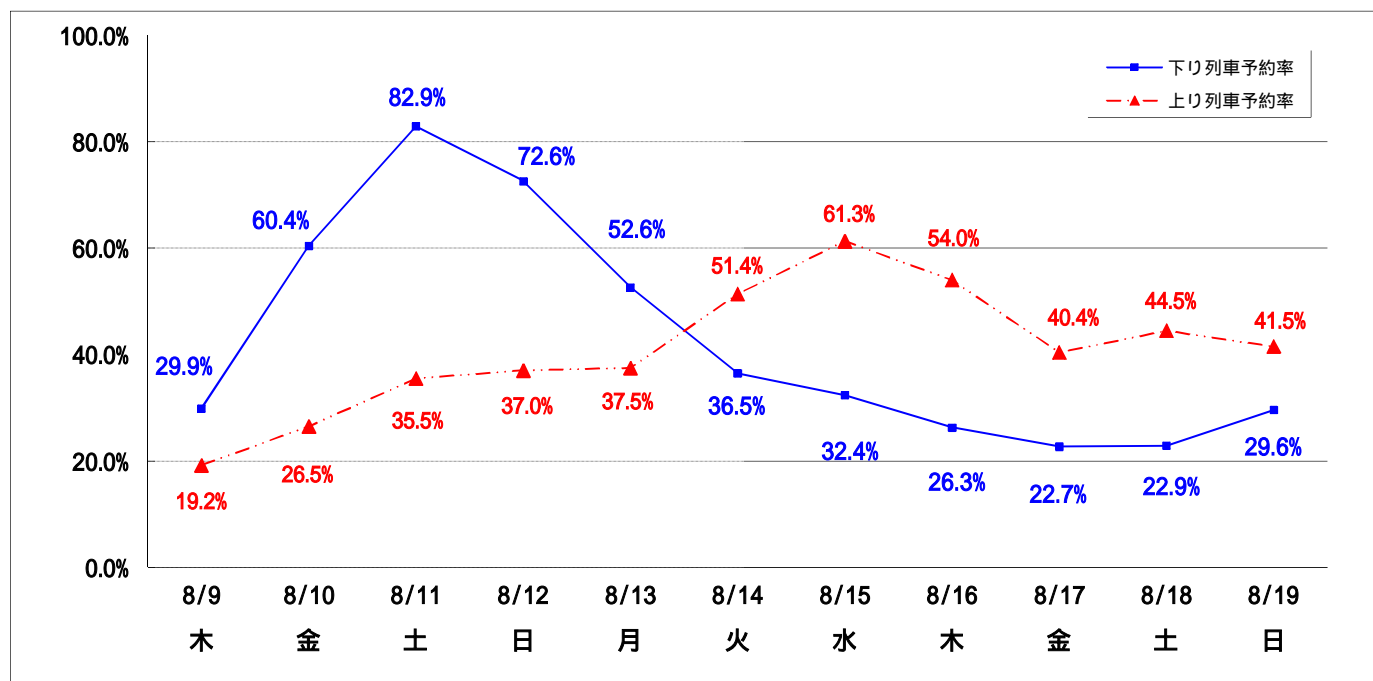
(単位：千席)

月日	8/9 (木)	8/10 (金)	8/11 (土)	8/12 (日)	8/13 (月)	8/14 (火)	8/15 (水)	8/16 (木)	8/17 (金)	8/18 (土)	8/19 (日)
予約可能席数	80	82	85	85	82	81	82	81	80	80	78
予約席数	24	50	70	62	43	30	27	21	18	18	23
予約率	29.9%	60.4%	82.9%	72.6%	52.6%	36.5%	32.4%	26.3%	22.7%	22.9%	29.6%

(上り)

月日	8/9 (木)	8/10 (金)	8/11 (土)	8/12 (日)	8/13 (月)	8/14 (火)	8/15 (水)	8/16 (木)	8/17 (金)	8/18 (土)	8/19 (日)
予約可能席数	78	80	82	82	81	82	84	84	81	81	79
予約席数	15	21	29	30	30	42	52	46	33	36	33
予約率	19.2%	26.5%	35.5%	37.0%	37.5%	51.4%	61.3%	54.0%	40.4%	44.5%	41.5%

【新幹線予約率（グリーン車指定席を含む）】



新幹線時間帯別予約状況

【下り】

東京・新大阪方面から広島方面へ

東京駅 発時間帯	8/9 (木)		8/10 (金)		8/11 (土)		8/12 (日)		8/13 (月)		8/14 (火)		8/15 (水)		8/16 (木)		8/17 (金)		8/18 (土)		8/19 (日)	
	グ	普	グ	普	グ	普	グ	普	グ	普	グ	普	グ	普	グ	普	グ	普	グ	普	グ	普
	のぞみ	始発 - 9時				×	×		×													
9時 - 12時					×	×		×														
12時 - 15時							×															
15時 - 18時																						
18時 - 最終					×																	

空席表示は東京～広島間の空席情報です。

新大阪から広島方面へ

新大阪駅 発時間帯	8/9 (木)		8/10 (金)		8/11 (土)		8/12 (日)		8/13 (月)		8/14 (火)		8/15 (水)		8/16 (木)		8/17 (金)		8/18 (土)		8/19 (日)	
	普	普	普	普	普	普	普	普	普	普	普	普	普	普	普	普	普	普	普	普	普	
みずほ さくら ひかり	始発 - 9時				×																	
	9時 - 12時			×	×	×	×															
	12時 - 15時			×	×	×	×															
	15時 - 18時					×	×															
	18時 - 最終																					

【上り】

広島から新大阪・東京方面へ

広島駅 発時間帯	8/9 (木)		8/10 (金)		8/11 (土)		8/12 (日)		8/13 (月)		8/14 (火)		8/15 (水)		8/16 (木)		8/17 (金)		8/18 (土)		8/19 (日)	
	グ	普	グ	普	グ	普	グ	普	グ	普	グ	普	グ	普	グ	普	グ	普	グ	普	グ	普
のぞみ	始発 - 9時																					
	9時 - 12時																					
	12時 - 15時																					
	15時 - 18時																					
	18時 - 最終																					

空席表示は広島～東京間の空席情報です。

広島から新大阪方面へ

広島駅 発時間帯	8/9 (木)		8/10 (金)		8/11 (土)		8/12 (日)		8/13 (月)		8/14 (火)		8/15 (水)		8/16 (木)		8/17 (金)		8/18 (土)		8/19 (日)	
	普	普	普	普	普	普	普	普	普	普	普	普	普	普	普	普	普	普	普	普	普	
みずほ さくら ひかり	始発 - 9時																					
	9時 - 12時																					
	12時 - 15時										×	×	×									
	15時 - 18時											×										
	18時 - 最終																					

凡例 多数列車に空席あり 一部列車に空席あり ×：ほぼ満席
 普：普通車指定席 グ：グリーン車指定席