

「おかやま桃太郎まつり第39回納涼花火大会」に便利な列車

「花火大会観賞に便利な列車」(福山方面 岡山)

列車名	福山発	東福山	大門	笠岡	里庄	鴨方	金光	新倉敷	西阿知	倉敷	中庄	庭瀬	北長瀬	岡山着
普通	16:06	16:10	16:14	16:21	16:25	16:29	16:33	16:39	16:44	16:49	16:53	16:58	17:01	17:06
普通	16:19	16:23	16:27	16:33	16:38	16:42	16:45	16:51	16:56	17:01	17:05	17:10	17:13	17:18
普通	16:37	16:41	16:45	16:52	16:56	17:00	17:04	17:17	17:23	17:30	17:35	17:39	17:42	17:47
快速サンライナー	16:47			16:59				17:14			17:22			17:35
普通	16:53	16:57	17:01	17:07	17:12	17:16	17:20	17:26	17:31	17:36	17:41	17:46	17:50	17:55
普通	17:03	17:08	17:12	17:19	17:24	17:28	17:32	17:38	17:43	17:47	17:52	17:57	18:00	18:05
普通	17:15	17:19	17:23	17:29	17:34	17:38	17:42	17:48	17:53	17:58	18:03	18:07	18:11	18:16
快速サンライナー	17:33			17:45				17:59			18:07			18:20
普通	17:36	17:40	17:44	17:50	17:55	17:59	18:02	18:08	18:13	18:18	18:23	18:27	18:31	18:35
普通	17:56	18:00	18:04	18:10	18:15	18:19	18:23	18:28	18:33	18:38	18:43	18:47	18:51	18:55
快速サンライナー	18:12			18:24				18:39			18:47			19:00
普通	18:14	18:19	18:23	18:29	18:34	18:38	18:42	18:48	18:53	18:58	19:02	19:07	19:10	19:15

JR が便利!!

2012年
8月4日(土)

最寄り駅
岡山駅

「お帰りに便利な列車」(岡山 福山方面)

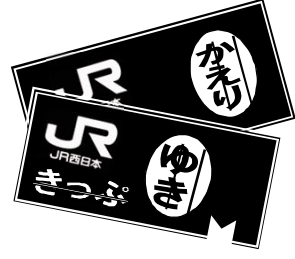
列車名	岡山発	北長瀬	庭瀬	中庄	倉敷	西阿知	新倉敷	金光	鴨方	里庄	笠岡	大門	東福山	福山着
臨時列車	21:08	21:12	21:15	21:20	21:26									
普通	21:16	21:20	21:23	21:28	21:32	21:37	21:42	21:48	21:52	21:56	22:00	22:06	22:10	22:15
臨時列車	21:31	21:35	21:38	21:43	21:48	21:52	21:57	22:04						
普通	21:43	21:46	21:50	21:54	21:59	22:03	22:08	22:13	22:17	22:21	22:26	22:32	22:36	22:40
臨時列車	21:55	21:59	22:02	22:07	22:12	22:16	22:21	22:28						
臨時列車	22:00	22:04	22:07	22:12	22:18									
普通	22:07	22:11	22:14	22:19	22:23	22:27	22:32	22:38	22:41	22:45	22:50	22:56	23:00	23:05
臨時列車	22:15	22:19	22:23	22:28	22:34	22:41	22:46	22:53						
普通	22:30	22:33	22:37	22:41	22:45	22:49	22:54	22:59	23:03	23:07	23:11	23:17	23:21	23:25
臨時列車	22:38	22:42	22:45	22:50	22:56									
普通	22:43	22:47	22:50	22:55	22:59	23:03	23:08	23:13	23:17	23:21	23:26	23:32	23:36	23:40
普通	23:09	23:12	23:16	23:20	23:25	23:29	23:34	23:40	23:43	23:47	23:52	23:58	0:02	0:07
普通	23:33	23:36	23:40	23:44	23:49	23:53	23:58	0:04	0:08	0:12	0:17	0:23	0:26	0:31
普通	0:06	0:09	0:13	0:17	0:22									



「花火大会観賞に便利な列車」(和気・瀬戸方面 岡山)

列車名	三石発	吉永	和気	熊山	万富	瀬戸	上道	東岡山	高島	西川原	岡山着
普通	16:19	16:26	16:31	16:35	16:39	16:44	16:48	16:52	16:55	16:58	17:02
普通	16:49	16:55	17:00	17:04	17:08	17:12	17:17	17:20	17:24	17:26	17:30
普通	17:23	17:29	17:35	17:39	17:44	17:48	17:53	17:58	18:01	18:04	18:08
普通	17:52	17:59	18:04	18:09	18:14	18:19	18:24	18:28	18:32	18:35	18:39
普通		18:31	18:37	18:41	18:45	18:50	18:54	18:58	19:01	19:04	19:08

お帰りの際、駅窓口は大変混み合います。



往復きっぷをお求めください。

「お帰りに便利な列車」(岡山 瀬戸・和気方面)

列車名	岡山発	西川原	高島	東岡山	上道	瀬戸	万富	熊山	和気	吉永	三石着
普通	21:09	21:12	21:15	21:19	21:22	21:27	21:32	21:36	21:40	21:45	21:52
臨時列車	21:33	21:36	21:39	21:43	21:46	21:51	21:56	22:00	22:06		
普通	21:50	21:53	21:56	21:59	22:02	22:07	22:11	22:15	22:19	22:24	22:30
臨時列車	22:13	22:16	22:19	22:23	22:26	22:31	22:36	22:40	22:46		
普通	22:19	22:22	22:25	22:29	22:34	22:39					
普通	22:55	22:58	23:01	23:04	23:08	23:12	23:17	23:21	23:25	23:30	
普通	23:25	23:29	23:32	23:35	23:39	23:44	23:49	23:53	23:57	0:02	0:09

「花火大会観賞に便利な列車」(新見・備中高梁方面 岡山)

列車名	新見発	石蟹	井倉	方谷	備中川面	木野山	備中高梁	備中広瀬	美袋	日羽	豪渓	総社	清音	倉敷	中庄	庭瀬	北長瀬	岡山着
普通							15:49	15:54	16:01	16:05	16:09	16:24	16:29	16:36	16:41	16:45	16:49	16:54
普通	15:50	15:55	16:01	16:09	16:14	16:19	16:28	16:32	16:38	16:42	16:46	16:51	16:55	17:05	17:10	17:15	17:20	17:25
特急やくも22号	16:34						17:06							17:28				17:38
普通	16:15	16:20	16:25	16:38	16:48	16:53	16:58	17:02	17:17	17:21	17:25	17:30	17:34	17:41	17:46	17:50	17:54	17:58
普通							17:27	17:31	17:38	17:42	17:46	17:52	17:56	18:10	18:14	18:19	18:22	18:27
普通							17:52	17:56	18:03	18:07	18:11	18:23	18:27	18:34	18:39	18:43	18:47	18:51
特急やくも24号	17:33						18:05							18:27				18:38
普通	17:48	17:53	17:59	18:07	18:12	18:23	18:28	18:32	18:39	18:43	18:47	18:52	18:55	19:04	19:09	19:13	19:17	19:21

特急は乗車券とは別に特急券が必要です。

「お帰りに便利な列車」(岡山 備中高梁・新見方面)

列車名	岡山発	北長瀬	庭瀬	中庄	倉敷	清音	総社	豪渓	日羽	美袋	備中広瀬	備中高梁	木野山	備中川面	方谷	井倉	石蟹	新見着
普通	21:01	21:05	21:08	21:13	21:18	21:26	21:30	21:35	21:39	21:44	21:50	21:55	22:01	22:06	22:12	22:20	22:25	22:31
特急やくも29号	21:40				21:51							22:17						22:42
臨時列車	21:26	21:30	21:33	21:37	21:42	21:50	21:54	21:59	22:11	22:15	22:21	22:27						
普通	21:52	21:55	21:59	22:03	22:08	22:16	22:20	22:25	22:28	22:32	22:39	22:44						
普通	22:24	22:27	22:31	22:35	22:40	22:48	22:51	22:56	23:00	23:04	23:11	23:17	23:25	23:29	23:34	23:42	23:47	23:53
臨時列車	22:51	22:55	22:58	23:03	23:08	23:16	23:20	23:25	23:29	23:33	23:39	23:45						
普通	23:25	23:28	23:32	23:36	23:41	23:49	23:53	23:58	0:01	0:05	0:12	0:17						

特急は乗車券とは別に特急券が必要です。

「お帰りに便利な列車」の時刻は発駅を除いて着時刻です。
花火が天候等の理由により、順延となった場合は臨時列車の時刻が変更になる場合があります。また、中止の場合は運転しません。

「おのみち住吉花火まつり」に便利な列車

2012年7月28日(土) 列車時刻表【最寄り駅:尾道駅】

山陽本線:「花火大会観賞に便利な列車」(倉敷・福山方面 尾道)

列車名	岡山発	倉敷	西阿知	新倉敷	金光	鴨方	里庄	笠岡	大門	東福山	福山	備後赤坂	松永	東尾道	尾道着
臨時列車									16:46	16:50	16:56	17:01	17:06	17:10	17:16
普通	16:17	16:34	16:38	16:43	16:49	16:53	16:57	17:01	17:07	17:11	17:15	17:20	17:25	17:28	17:34
臨時列車											17:24	17:29	17:34	17:38	17:44
普通	16:32	16:49	16:53	16:58	17:03	17:07	17:11	17:16	17:22	17:26	17:31	17:37	17:42	17:45	17:51
臨時列車								17:22	17:29	17:33	17:39	17:45	17:50	17:53	17:59
普通	16:48	17:05	17:09	17:14	17:19	17:23	17:27	17:32	17:38	17:42	17:47	17:52	17:57	18:00	18:06
臨時列車											17:57	18:02	18:07	18:11	18:17
普通	17:08	17:25	17:29	17:34	17:40	17:43	17:48	17:52	17:59	18:03	18:08	18:13	18:17	18:21	18:26
臨時列車											18:17	18:22	18:27	18:31	18:37
普通	17:18	17:35	17:39	17:44	17:49	17:53	17:57	18:02	18:08	18:11	18:23	18:28	18:33	18:37	18:43
臨時列車								18:20	18:25	18:32	18:37	18:42	18:46	18:52	
普通	17:41	17:57	18:01	18:06	18:12	18:15	18:19	18:24	18:30	18:34	18:41	18:46	18:51	18:54	19:00
普通	17:53	18:09	18:13	18:18	18:24	18:27	18:32	18:36	18:42	18:46	18:50	18:56	19:01	19:04	19:11
臨時列車								18:56	19:00	19:05	19:10	19:15	19:19	19:25	
普通	18:10	18:28	18:32	18:37	18:43	18:46	18:50	18:55	19:01	19:05	19:10	19:15	19:20	19:23	19:29
普通	18:26	18:43	18:47	18:52	18:57	19:01	19:05	19:10	19:16	19:20	19:25	19:30	19:35	19:38	19:44
臨時列車											19:31	19:36	19:41	19:45	19:51
普通	18:40	18:57	19:01	19:06	19:12	19:15	19:20	19:24	19:31	19:35	19:40	19:45	19:49	19:53	19:58
普通	18:53	19:11	19:15	19:20	19:26	19:30	19:34	19:39	19:46	19:50	19:55	20:00	20:05	20:09	20:15
臨時列車								19:50	19:55	20:02	20:07	20:12	20:16	20:22	
普通	19:09	19:26	19:30	19:35	19:41	19:45	19:49	19:54	20:00	20:04	20:14	20:19	20:23	20:27	20:32
臨時列車								20:14	20:18	20:24	20:29	20:34	20:38	20:44	

岡山～福山間の快速サンライナーを除く。

山陽本線:「お帰りに便利な列車」(尾道 福山・倉敷方面)

列車名	尾道発	東尾道	松永	備後赤坂	福山	東福山	大門	笠岡	里庄	鴨方	金光	新倉敷	西阿知	倉敷	岡山着
臨時列車	19:47	19:53	19:56	20:01	20:07	20:15	20:20								
普通	20:12	20:18	20:21	20:26	20:31	20:35	20:39	20:46	20:50	20:54	20:58	21:04	21:09	21:13	21:31
臨時列車	20:04	20:10	20:13	20:18	20:24	20:32	20:36	20:43							
臨時列車	20:30	20:36	20:39	20:44	20:50	20:55	20:59	21:06	21:12	21:16	21:20	21:26	21:31	21:36	21:54
臨時列車	20:44	20:50	20:54	21:00	21:06	21:11	21:15	21:22	21:29	21:33	21:37	21:43	21:48	21:54	
普通	20:51	20:57	21:00	21:05	21:10	21:21	21:25	21:31	21:36	21:40	21:44	21:49	21:54	21:59	22:16
臨時列車	21:01	21:07	21:10	21:15	21:21	21:26	21:30								
臨時列車	21:09	21:14	21:18	21:23	21:28	21:33	21:37	21:44							
普通	21:13	21:19	21:22	21:27	21:32	21:37	21:41	21:47	21:52	21:56	21:59	22:05	22:10	22:14	22:32
臨時列車	21:21	21:27	21:30	21:35	21:41	21:46	21:50								
普通					21:46	21:49	21:53	22:00	22:04	22:08	22:12	22:18	22:23	22:27	22:45
臨時列車	21:30	21:36	21:39	21:44	21:50	21:55	21:59	22:06							
臨時列車	21:40	21:46	21:49	21:54	22:00	22:05	22:10								
普通	21:47	21:53	21:56	22:01	22:06	22:10	22:14	22:20	22:25	22:29	22:33	22:38	22:43	22:48	23:05
臨時列車	21:58	22:04	22:07	22:12	22:18	22:23	22:28								
普通	22:05	22:11	22:14	22:19	22:24	22:28	22:32	22:38	22:43	22:47	22:51	22:56	23:01	23:06	23:23
臨時列車	22:15	22:21	22:24	22:29	22:34	22:39	22:43								
臨時列車	22:26	22:32	22:35	22:40	22:45	22:50	22:54								
臨時列車	22:40	22:46	22:49	22:54	23:00	23:05	23:10								
普通	22:48	22:54	22:58	23:03	23:08	23:18	23:22	23:28	23:33	23:37	23:40	23:46	23:51	23:55	0:12
臨時列車	22:59	23:05	23:09	23:14	23:19	23:24	23:28								
臨時列車	23:23	23:29	23:32	23:37	23:42	23:47	23:51	23:57	0:01	0:05	0:09	0:14	0:19	0:24	0:42
普通	23:28	23:34	23:37	23:42	23:47										

「お帰りに便利な列車」の時刻は発駅を除いて着時刻です。

花火が天候等の理由により順延となった場合は臨時列車の時刻が変更になる場合があります。また、中止の場合は運転しません。

2012年7月28日(土)「おのみち住吉花火まつり」列車時刻表【最寄り駅:尾道駅】

山陽本線:「花火大会観賞に便利な列車」(広島・白市・三原・糸崎方面 尾道)

列車名	広島発	海田市	西条	白市	入野	河内	本郷	三原	糸崎	尾道着
普通	15:45	15:54	16:21	16:30	16:35	16:40	16:50	16:59	17:05	17:12
普通								17:16	17:27	17:35
普通	16:14	16:24	16:50	17:00	17:05	17:09	17:20	17:28	17:32	
臨時列車									17:36	17:44
普通								17:39	17:44	17:51
普通	16:45	16:55	17:22	17:31	17:36	17:40	17:51	17:59	18:05	18:12
臨時列車								18:15	18:21	18:29
普通								18:24	18:30	18:38
普通	17:20	17:34	18:00	18:10	18:15	18:19	18:30	18:38	18:42	
普通									18:43	18:50
普通								18:47	18:53	19:00
臨時列車									19:03	19:11
普通	17:51	18:00	18:27	18:36	18:41	18:45	18:56	19:04	19:08	
普通									19:09	19:17
普通								19:19	19:24	
臨時列車									19:25	19:33
普通	18:10	18:19	18:47	18:57	19:02	19:06	19:17	19:25	19:31	19:38
臨時列車									19:38	19:46
臨時列車									19:54	20:02
普通	18:42	18:51	19:21	19:31	19:36	19:41	19:51	19:59	20:04	20:12
臨時列車									20:12	20:20
臨時列車									20:26	20:34

山陽本線:「お帰りに便利な列車」(尾道 糸崎・三原・白市・広島方面)

列車名	尾道発	糸崎	三原	本郷	河内	入野	白市	西条	海田市	広島着
臨時列車	20:46	20:54								
普通	20:52	21:00	21:04							
臨時列車	21:02	21:10	21:15							
普通	21:07	21:15								
臨時列車	21:14	21:22								
普通		21:24	21:27	21:38	21:49	21:54	21:59	22:08	22:35	22:46
普通	21:20	21:28								
普通	21:34	21:42	21:48							
臨時列車	21:46	21:54	22:00	22:08	22:19	22:24	22:29	22:47		
普通	21:52	22:00								
臨時列車	21:59	22:09								
普通	22:09	22:17								
普通		22:18	22:22	22:30	22:41	22:46	22:51	23:00	23:27	23:38
臨時列車	22:20	22:28	22:33							
普通	22:35	22:43	22:48							
臨時列車	22:43	22:51	22:56							
普通	23:00	23:08								
臨時列車		23:10	23:14							
臨時列車	23:07	23:15								
普通		23:16	23:19	23:30	23:41	23:46	23:51	0:01		
普通	23:45	23:52	23:56							
普通	23:59	0:07								

「お帰りに便利な列車」の時刻は発駅を除いて着時刻です。

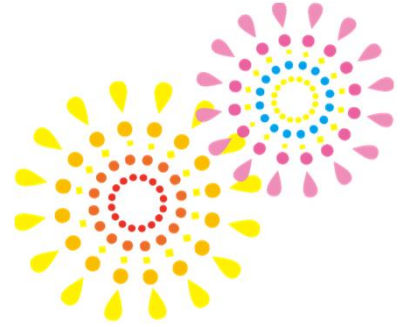
花火が天候等の理由により順延となった場合は臨時列車の時刻が変更になる場合があります。また、中止の場合は運転しません。

「福山夏まつり2012あしだ川花火大会」に便利な列車

2012年8月15日(水) 列車時刻表【最寄り駅:福山駅】

「花火大会観賞に便利な列車」(尾道・松永方面 福山)

列車名	三原発	糸崎	尾道	東尾道	松永	備後赤坂	福山着
普通	16:59	17:05	17:12	17:19	17:22	17:27	17:32
普通	17:16	17:27	17:35	17:41	17:45	17:50	17:55
普通	17:39	17:44	17:51	17:58	18:01	18:06	18:11
普通	17:59	18:05	18:12	18:19	18:22	18:27	18:32
普通	18:24	18:30	18:38	18:44	18:48	18:52	18:57
普通	18:38	18:42					
普通		18:43	18:50	18:56	19:00	19:04	19:10
普通	18:47	18:53	19:00	19:06	19:10	19:15	19:20



「花火大会観賞に便利な列車」(倉敷・笠岡方面 福山)

列車名	岡山発	倉敷	西阿知	新倉敷	金光	鴨方	里庄	笠岡	大門	東福山	福山着
普通	16:17	16:34	16:38	16:43	16:49	16:53	16:57	17:01	17:07	17:11	17:15
快速サンライナー	16:28	16:42		16:51	16:57			17:09			17:20
普通	16:32	16:49	16:53	16:58	17:03	17:07	17:11	17:16	17:22	17:26	17:30
普通	16:48	17:05	17:09	17:14	17:19	17:23	17:27	17:32	17:38	17:42	17:46
快速サンライナー	16:58	17:12		17:20	17:27			17:38			17:50
普通	17:08	17:25	17:29	17:34	17:40	17:43	17:48	17:52	17:59	18:03	18:07
普通	17:18	17:35	17:39	17:44	17:49	17:53	17:57	18:02	18:08	18:11	18:15
快速サンライナー	17:26	17:42		17:50	17:56			18:07			18:18
普通	17:41	17:57	18:01	18:06	18:12	18:15	18:19	18:24	18:30	18:34	18:38
普通	17:53	18:09	18:13	18:18	18:24	18:27	18:32	18:36	18:42	18:46	18:50
快速サンライナー	18:00	18:15		18:23				18:40			18:53
普通	18:10	18:28	18:32	18:37	18:43	18:46	18:50	18:55	19:01	19:05	19:09



「花火大会観賞に便利な列車」(府中・神辺方面 福山)

列車名	府中発	鷓鴣	高木	新市	上戸手	戸手	近田	駅家	万能倉	道上	湯田村	神辺	横尾	備後本庄	福山着
普通	16:39	16:41	16:44	16:47	16:50	16:54	16:56	17:00	17:04	17:07	17:10	17:14	17:19	17:25	17:28
普通	17:12	17:14	17:16	17:19	17:22	17:25	17:28	17:31	17:34	17:37	17:40	17:44	17:49	17:55	17:58
普通	17:42	17:44	17:46	17:49	17:52	17:55	17:58	18:01	18:04	18:07	18:10	18:14	18:19	18:25	18:28
普通									(井原鉄道経由)			18:25	18:29	18:35	18:38
普通	18:12	18:14	18:16	18:19	18:22	18:25	18:28	18:31	18:34	18:37	18:40	18:45	18:50	18:56	18:59
普通	18:42	18:44	18:46	18:49	18:52	18:55	18:58	19:01	19:04	19:07	19:10	19:15	19:22	19:28	19:31

「お帰りに便利な列車」(福山 松永・尾道方面)

列車名	福山発	備後赤坂	松永	東尾道	尾道	糸崎	三原着
普通	21:33	21:37	21:42	21:45	21:52	22:00	
普通	21:50	21:54	21:59	22:02	22:09	22:17	
普通						22:18	22:22
普通	22:16	22:20	22:25	22:29	22:35	22:43	22:48
普通	22:40	22:45	22:50	22:53	22:59	23:08	
普通						23:15	23:19
普通	23:26	23:30	23:35	23:38	23:44	23:52	23:56
普通	23:40	23:45	23:50	23:53	23:59	0:07	

お帰りの際、駅窓口は大変混みます。



往復きっぷをお求めください。

「お帰りに便利な列車」(福山 笠岡・倉敷方面)

列車名	福山発	東福山	大門	笠岡	里庄	鴨方	金光	新倉敷	西阿知	倉敷	岡山着
普通	21:33	21:37	21:41	21:47	21:52	21:56	21:59	22:05	22:10	22:14	22:32
普通	21:46	21:49	21:53	22:00	22:04	22:08	22:12	22:18	22:23	22:27	22:45
普通	22:06	22:10	22:14	22:20	22:25	22:29	22:33	22:38	22:43	22:48	23:05
普通	22:24	22:28	22:32	22:38	22:43	22:47	22:51	22:56	23:01	23:06	23:23
臨時列車	22:56	23:00	23:04	23:10	23:15	23:19	23:23	23:28	23:33	23:37	23:55
普通	23:14	23:18	23:22	23:28	23:33	23:37	23:40	23:46	23:51	23:55	0:12

「お帰りに便利な列車」(福山 神辺・府中方面)

列車名	福山発	備後本庄	横尾	神辺	湯田村	道上	万能倉	駅家	近田	戸手	上戸手	新市	高木	鷓鴣	府中着
普通	21:52	21:54	22:00	22:04	22:08	22:10	22:13	22:16	22:19	22:21	22:24	22:26	22:29	22:32	22:34
臨時列車	22:15	22:17	22:23	22:27	22:30	22:33	22:36	22:42	22:45	22:47	22:50	22:53	22:56	22:58	23:00
普通	22:35	22:37	22:44	22:48	22:51	22:54	22:57	23:00	23:03	23:05	23:08	23:11	23:14	23:16	23:19
臨時列車	23:13	23:15	23:22	23:26	23:30	23:32	23:35	23:38	23:40	23:43	23:46	23:48	23:51	23:53	23:56
普通	23:44	23:46	23:52	23:56	23:59	0:02	0:05	0:07	0:10	0:12	0:15	0:17	0:20	0:22	0:25

「お帰りに便利な列車」の時刻は発駅を除いて着時刻です。

花火が天候等の理由により順延となった場合は臨時列車の時刻が変更になる場合があります。また、中止の場合は運転しません。

花火大会に便利な列車

2012年7月28日(土)「笠岡港まつり花火大会2012」列車時刻表【最寄り駅:笠岡駅】

山陽本線:「花火大会観賞に便利な列車」(倉敷方面 笠岡)

列車名	倉敷発	西阿知	新倉敷	金光	鴨方	里庄	笠岡着
普通	17:57	18:01	18:06	18:12	18:15	18:19	18:23
普通	18:09	18:13	18:18	18:24	18:27	18:32	18:36
快速サンライナー	18:15		18:23				18:39
普通	18:28	18:32	18:37	18:43	18:46	18:50	18:55
普通	18:43	18:47	18:52	18:57	19:01	19:05	19:10
快速サンライナー	18:50		18:59				19:15
普通	18:57	19:01	19:06	19:12	19:15	19:20	19:24
普通	19:11	19:15	19:20	19:26	19:30	19:34	19:39

山陽本線:「花火大会観賞に便利な列車」(尾道・福山方面 笠岡)

列車名	三原発	糸崎	尾道	東尾道	松永	備後赤坂	福山	東福山	大門	笠岡着
快速サンライナー							18:12			18:24
普通	17:39	17:44	17:51	17:58	18:01	18:06	18:14	18:19	18:23	18:29
普通	17:59	18:05	18:12	18:19	18:22	18:27	18:33	18:37	18:41	18:47
快速サンライナー							18:45			18:57
普通	18:24	18:30	18:38	18:44	18:48	18:52	18:58	19:02	19:06	19:12
快速サンライナー							19:11			19:22
普通	18:38	18:42								
普通		18:43	18:50	18:56	19:00	19:04	19:13	19:17	19:21	19:26
普通	18:47	18:53	19:00	19:06	19:10	19:15	19:21	19:25	19:29	19:35

山陽本線:「お帰りに便利な列車」(笠岡 倉敷方面)

列車名	笠岡発	里庄	鴨方	金光	新倉敷	西阿知	倉敷着
臨時列車	21:08	21:12	21:16	21:20	21:26	21:31	21:36
普通	21:16	21:21	21:25	21:28	21:34	21:39	21:43
臨時列車	21:25	21:29	21:33	21:37	21:43	21:48	21:54
普通	21:32	21:36	21:40	21:44	21:49	21:54	21:59
普通	21:47	21:52	21:56	21:59	22:05	22:10	22:14
普通	22:00	22:04	22:08	22:12	22:18	22:23	22:27
普通	22:21	22:25	22:29	22:33	22:38	22:43	22:48

山陽本線:「お帰りに便利な列車」(笠岡 福山・尾道方面)

列車名	笠岡発	大門	東福山	福山	備後赤坂	松永	東尾道	尾道	糸崎	三原着
普通	20:59	21:05	21:09	21:13	21:18	21:23	21:27	21:33	21:42	21:48
快速サンライナー	21:03			21:17						
臨時列車	21:07	21:13	21:17	21:23	21:29	21:34	21:37	21:44	21:54	22:00
普通	21:18	21:24	21:27	21:32	21:37	21:42	21:45	21:52	22:00	
普通	21:35	21:41	21:45	21:49	21:54	21:59	22:02	22:09	22:17	
普通									22:18	22:22
普通	22:01	22:06	22:10	22:15	22:20	22:25	22:29	22:35	22:43	22:48

2012年8月5日(日)「第43回玉野まつり花火大会」列車時刻表【最寄り駅:宇野駅】

宇野線:「花火観賞に便利な列車」(岡山・茶屋町方面 宇野)

列車名	岡山発	大元	備前西市	妹尾	備中箕島	早島	久々原	茶屋町	彦崎	備前片岡	迫川	常山	八浜	備前田井	宇野着
普通	17:15	17:19	17:23	17:27	17:30	17:32	17:35	17:40	17:44	17:48	17:54	17:56	18:00	18:08	18:12
普通	17:45	17:49	17:53	17:57	18:00	18:02	18:05	18:07							
普通								18:11	18:15	18:18	18:21	18:23	18:26	18:30	18:34
普通	18:16	18:20	18:23	18:27	18:30	18:33	18:35	18:40	18:45	18:48	18:54	18:57	19:00	19:04	19:08

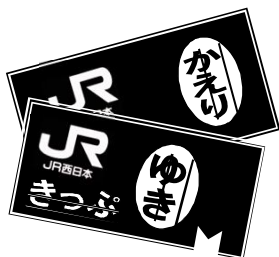
宇野線:「お帰りに便利な列車」(宇野 岡山・茶屋町方面)

列車名	宇野発	備前田井	八浜	常山	迫川	備前片岡	彦崎	茶屋町	久々原	早島	備中箕島	妹尾	備前西市	大元	岡山着
普通	21:25	21:28	21:32	21:35	21:38	21:47	21:51	21:56	22:01	22:03	22:05	22:07	22:12	22:14	22:18
臨時列車	21:36	21:38	21:43	21:50	21:52	21:55	22:00	22:05							
快速マリンライナー								22:21		22:25		22:29		22:34	22:38
普通	22:02	22:05	22:09	22:12	22:15	22:17	22:21	22:26	22:32	22:34	22:36	22:39	22:43	22:46	22:50

「お帰りに便利な列車」の時刻は発駅を除いて着時刻です。

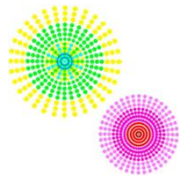
花火が天候等の理由により順延となった場合は臨時列車の時刻が変更になる場合があります。また、中止の場合は運転しません。

お帰りの際、駅窓口は大変混み合います。



往復きっぷをお求めください。





花火大会に便利な列車



2012年8月11日(土)「赤磐市花火大会」列車時刻表【最寄り駅:熊山駅】

山陽本線:「花火大会観賞に便利な列車」(岡山方面 熊山)

列車名	岡山発	西川原	高島	東岡山	上道	瀬戸	万富	熊山着
普通	18:28	18:32	18:35	18:38	18:42	18:47	18:51	18:55
普通	19:16	19:19	19:22	19:26	19:29	19:34	19:38	19:42

山陽本線:「花火大会観賞に便利な列車」(三石方面 熊山)

列車名	三石発	吉永	和気	熊山着
普通	19:15	19:22	19:26	19:30
普通	19:51	19:57	20:02	20:06

山陽本線:「お帰りに便利な列車」(熊山 岡山方面)

列車名	熊山発	万富	瀬戸	上道	東岡山	高島	西川原	岡山着
臨時列車	21:20	21:24	21:28	21:33	21:36	21:39	21:42	21:46
普通	21:36	21:40	21:45	21:49	21:53	21:57	21:59	22:03

山陽本線:「お帰りに便利な列車」(熊山 三石方面)

列車名	熊山発	和気	吉永	三石着
普通	20:52	20:56	21:01	21:08
普通	21:36	21:40	21:45	21:52

2012年8月5日(日)「第34回津山納涼ごんごまつりN吉井川大花火大会」列車時刻表【最寄り駅:津山駅】

津山線:「花火大会観賞に便利な列車」(金川・福渡方面 津山)

列車名	岡山発	法界院	備前原	玉柏	牧山	野々口	金川	建部	福渡	神目	弓削	誕生寺	小原	亀甲	佐良山	津山口	津山着
快速ことぶき	17:14	17:17					17:36		17:49		18:00			18:13			18:23
普通	17:38	17:42	17:46	17:50	17:56	18:04	18:09	18:20	18:33	18:40	18:46	18:51	18:54	18:59	19:04	19:09	19:12
普通	18:06	18:10	18:15	18:19	18:25	18:36	18:46	18:55	19:00	19:07	19:14	19:18	19:22	19:26	19:31	19:35	19:39

因美線:「花火大会観賞に便利な列車」(美作加茂方面 津山)

列車名	美作加茂発	三浦	美作滝尾	高野	東津山	津山着
快速	18:37			18:54	18:59	19:04

姫新線:「花火大会観賞に便利な列車」(中国勝山・美作落合方面 津山)

列車名	中国勝山発	久世	古見	美作落合	美作追分	坪井	美作千代	院庄	津山着
普通	17:47	17:53	17:58	18:10	18:18	18:25	18:28	18:34	18:40
普通	18:13	18:23	18:28	18:34	18:43	19:03	19:07	19:13	19:19

姫新線:「花火大会観賞に便利な列車」(林野・勝間田方面 津山)

列車名	美作江見発	柘原	林野	勝間田	西勝間田	美作大崎	東津山	津山着
普通	18:09	18:14	18:19	18:24	18:30	18:33	18:41	18:45
快速	19:07		19:15	19:20	19:25	19:28	19:38	19:42

津山線:「お帰りに便利な列車」(津山 福渡・金川方面)

列車名	津山発	津山口	佐良山	亀甲	小原	誕生寺	弓削	神目	福渡	建部	金川	野々口	牧山	玉柏	備前原	法界院	岡山着
普通	21:38	21:41	21:46	21:52	21:56	22:00	22:04	22:10	22:17	22:22	22:31	22:36	22:44	22:49	22:53	22:58	23:02

因美線:「お帰りに便利な列車」(津山 美作加茂方面)

列車名	津山発	東津山	高野	美作滝尾	三浦	美作加茂着
臨時列車	21:58	22:02	22:13	22:22	22:26	22:33

姫新線:「お帰りに便利な列車」(津山 美作落合・中国勝山方面)

列車名	津山発	院庄	美作千代	坪井	美作追分	美作落合	古見	久世	中国勝山着
普通	21:52	21:57	22:03	22:07	22:14	22:22	22:26	22:32	22:38

姫新線:「お帰りに便利な列車」(津山 勝間田・林野方面)

列車名	津山発	東津山	美作大崎	西勝間田	勝間田	林野	柘原	美作江見着
臨時列車	22:20	22:24	22:31	22:35	22:39	22:44	22:49	22:54

2012年8月13日(月)「ひなせみなとまつり花火大会」列車時刻表【最寄り駅:日生駅】

赤穂線:「花火大会観賞に便利な列車」(岡山・西大寺方面 日生)

列車名	岡山発	西川原	高島	東岡山	大多羅	西大寺	大富	邑久	長船	香登	伊部	西片上	備前片上	伊里	日生着
普通	17:48	17:51	17:54	17:58	18:02	18:06	18:09	18:11	18:16	18:20	18:24	18:27	18:29	18:33	18:38
普通	18:18	18:21	18:24	18:28	18:32	18:36	18:40	18:43	18:47	18:51	18:56	18:59	19:02	19:06	19:11

赤穂線:「お帰りに便利な列車」(日生 西大寺・岡山方面)

列車名	日生発	伊里	備前片上	西片上	伊部	香登	長船	邑久	大富	西大寺	大多羅	東岡山	高島	西川原	岡山着
普通	21:42	21:48	21:52	21:55	21:59	22:03	22:08	22:12	22:16	22:20	22:24	22:29	22:36	22:38	22:42
臨時列車	22:25	22:31	22:35	22:37	22:41	22:45	22:50	22:56	22:59	23:03	23:07	23:12	23:17	23:20	23:24

日生 - 長船間は臨時列車で運転します。

「お帰りに便利な列車」の時刻は発駅を除いて着時刻です。

花火が天候等の理由により順延となった場合は臨時列車の時刻が変更になる場合があります。また、中止の場合は運転しません。