

2026年6月3日  
西日本旅客鉄道株式会社

## 駅の跨線橋の窓サッシが落下した事象について

2026年6月3日、万葉まほろば線 櫛本駅の跨線橋の窓サッシが線路上に落下していることを確認いたしました。ご利用のお客様にはご心配をおかけし、申し訳ございませんでした。

### 1 発見日時

2026年6月3日（水）7時10分頃

### 2 発生場所

万葉まほろば線（桜井線） 櫛本駅構内

### 3 概況

7時10分頃、天理駅の係員はお客様から「櫛本駅の線路上に窓サッシのようなものが落ちていた」と申告を受けました。天理駅係員が現地を確認したところ、櫛本駅の跨線橋の窓サッシが線路上に落下しているのを発見しました。

※お怪我をされたお客様はいらっしゃいません。

※列車運行への影響はありません。

### 4 落下物

ガラス入りのアルミ製窓サッシ

大きさ：87cm×57cm×2cm

総重量：1.2kg

※窓から線路までの高さは約6.8m

### 5 主な原因

台風に伴う強風の影響により落下したものと推定しています。

### 6 対策

検討中です。



写真1 現地箇所

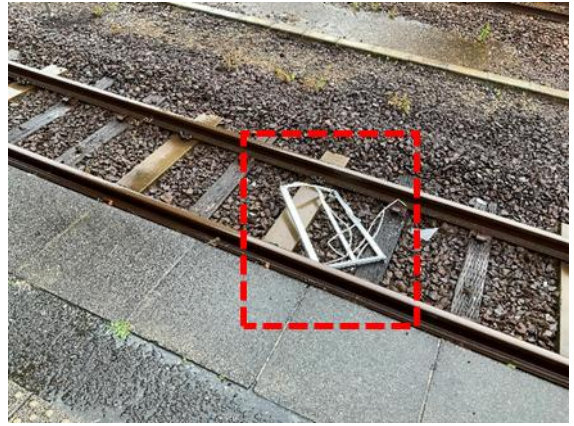


写真2 落下物