



きのくに線を未来に

紀勢本線活性化促進協議会
新宮白浜区間部会

2026年5月8日
紀勢本線活性化促進協議会
新宮白浜区間部会

紀勢本線新宮・白浜間の更なる利用促進策について ～通勤・通学や校外学習・教育旅行、紀南への旅は、快適で絶景が楽しめる 特急「くろしお」号、紀勢本線をぜひご利用ください～

紀勢本線活性化促進協議会「新宮白浜区間部会」（以下、「部会」）では、和歌山県、沿線市町村、JR西日本和歌山支社、和歌山大学が協働して新宮・白浜間の利用促進に取り組んでいます。

2026年度の部会数値目標（別紙①参照）達成に向け、これまでにない利用促進策の継続実施に加え、くろしお増便実証実験の効果を高めるための補助事業を実施し、更なる利用促進の取り組みを実施します。この機会にぜひ特急「くろしお」号や紀勢本線新宮・白浜間をご利用ください。

1. 「紀南くろしお乗り放題特急券」購入費補助の実施

現在発売中の「紀南くろしお乗り放題特急券」の購入代金について、お一人5,000円/月を補助します。これにより、実質12,000円で同特急券を購入できます。

(1) 補助対象となる特急券

紀南くろしお乗り放題特急券（2026年3月18日～2027年1月31日発売購入分）

（参考）

- ・ 発売期間：利用開始日の14日前～利用開始日前日 ※各月単位の発売
- ・ ご利用期間：2026年4月1日～2027年2月28日

※有効期間中に利用制限期間がある場合でも、有効期間の延長は行いません

(2) 補助額

お一人あたり5,000円

(3) 申請方法

以下のURLより、特急券の購入を証する書類（領収書）、ご購入された特急券の写し等、必要事項を記載してください。

<https://logoform.jp/form/ZbeH/1499772>

詳細は以下のHPをご覧ください。

（右の二次元コードからもアクセス可能）



▲詳細はこちら

https://www.town.kushimoto.wakayama.jp/kosodate/kyoiku-gyousei/kuroshio_norihodai_hojokin.html

※発売箇所の新宮駅、紀伊勝浦駅、串本駅、白浜駅のみどりの券売機付近に

設置している申請書でもご申請いただけます。

発売・ご利用条件等の詳細は、専用ホームページをご確認ください。（別紙②参照）

<https://tickets.jr-odekake.net/shohindb/view/consumer/tokutoku/detail.html?staticShnId=100022932>

2. 利用促進補助の実施（教育旅行誘致事業、校外学習支援事業）※継続実施

新宮・白浜間を利用し、校外学習や教育旅行、スポーツ合宿を実施する学生団体に対し、JRによる団体割引後の運賃及び特急料金のうち、新宮・白浜間の運賃等に相当する額を全額補助します。（[新宮市 HP「令和8年度新宮白浜区間旅客鉄道利用促進事業」](#) 参照）

3. 「くろしお一択」デジタルスタンプラリーの実施（別紙③参照）

特急「くろしお」号が停車する有人駅（新宮、紀伊勝浦、串本、白浜）のうち、鉄道で2駅以上を巡ると、新宮市で使える「熊野新宮 e 街ギフト」10,000円分を抽選で50名の方にプレゼントします。

さらに、3駅以上を巡ると当選確率があがります。たくさんのご応募お待ちしております。

※新宮駅と紀伊勝浦駅のスタンプ組み合わせのみでのご応募はできません。

（新宮駅と串本駅、紀伊勝浦駅と白浜駅等のスタンプ組み合わせは可能）

（1）実施期間

2026年5月18日（月）～2026年11月30日（月）

（2）参加方法

詳細は二次元コードからご確認ください。



▲詳細はこちら

4. 現状のご利用実績について

各駅の1日あたりの特急列車乗車人員および、各駅の特急列車乗車人員につきましては、別紙④をご参照ください。

（参考）紀勢本線活性化促進協議会新宮白浜区間部会（HPは[こちら](#)）

紀勢本線新宮・白浜間の活性化に関する協議・調整および検討を行うことを目的として2022年10月に組織。部会員は以下の通り。

- ・新宮市、白浜町、すさみ町、那智勝浦町、太地町、古座川町、北山村、串本町の
交通行政担当課長
- ・和歌山県地域振興部政策局総合交通政策課長
- ・和歌山県西牟婁振興局地域づくり部地域づくり課長
- ・和歌山県東牟婁振興局地域づくり部地域づくり課長
- ・西日本旅客鉄道株式会社和歌山支社課長
- ・和歌山大学紀伊半島価値共創基幹
- ・近畿運輸局鉄道行政担当（オブザーバー）

2024年8月23日

紀勢本線活性化促進協議会

新宮白浜区間部会

新宮白浜区間部会での利用促進の数値目標

新宮白浜区間部会は数値目標を設定し、沿線住民の皆様にも公表することにより鉄道利用への関心を高めるとともに、新宮白浜間の利用促進を図る。

数値目標は、鉄道としての大量輸送が発揮されていたとされる時期の輸送密度を達成するためのものとする。

全列車の乗車人員には注視をしつつ、目標達成のための一つの指標として特急列車の乗車人員を数値目標化し、各特急停車駅に設定する。

○数値目標

各駅の特急列車の乗車人員（2026年度1日あたり）

新宮駅：240人(和歌山方面のみ)、紀伊勝浦駅：450人、太地駅：20人

古座駅：30人、串本駅：210人、周参見駅：50人、白浜駅：40人(新宮方面のみ)

※目標値設定の算出方法（各駅の特急列車乗車人員は発売実績を基に算出）

1. 輸送密度 2,000 人／日に近い、2007 年度数値の 1 の位を切り上げ、利用が一桁の場合は四捨五入
2. 2007 年度より特急列車のご利用が上昇している太地は、特急列車の乗車人員のみコロナ前の 2019 年度の数値を利用

年度	2026				2007				2019				2023			
	輸送密度				1,927				1,085				935			
乗車人員 (1日あたり)	全列車 ※1	特急列車			全列車 ※1	特急列車			全列車 ※1	特急列車			全列車 ※1	特急列車		
		下り※2	上り※2	計		下り※2	上り※2	計		下り※2	上り※2	計		下り※2	上り※2	計
新宮※3	1,290		240	240	1,285		232	232	920		139	139	828		105	105
紀伊勝浦※3	720	140	310	450	711	140	307	447	342	76	118	194	324	77	108	185
太地	160	0	20	20	154	0	6	6	99	1	17	18	91	0	13	13
古座	260	0	30	30	253	1	28	29	124	1	19	20	107	0	13	13
串本	450	20	190	210	441	14	185	199	328	5	79	84	250	3	63	66
周参見	200	0	50	50	195	3	47	50	114	1	17	18	98	1	11	12
白浜	910	40		40	906	39		39	708	18		18	626	16		16
計	3,990	200	840	1,040	3,945	197	805	1,002	2,635	102	389	491	2,324	97	313	410

※1 全列車は各駅の普通電車及び特急電車を含む乗車人員
乗車人員の2倍が乗降人員

※2 下りは新宮方面行き、上りは和歌山方面行き

※3 新宮、紀伊勝浦は南紀号を含む

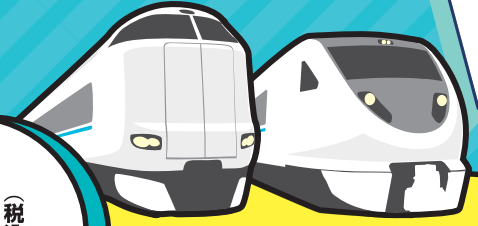
紀南くろしお 乗り放題 特急券

座席の事前予約不要!
通勤や通学を快適に!

詳しくはこちらから!



283系



287系

289系

おとな1名様 **月額 17,000円** (税込)
別途ご利用区間の乗車券(ICOCA や定期券など)が必要です
※こども用の設定はありません。

別途「紀勢本線活性化促進協議会新宮白浜区間部会」による補助を予定しています

枚数限定

白浜～新宮駅間の特急「くろしお」号(普通車指定席)が1カ月間利用できる乗り放題タイプの特急券です。

利用期間 2026年 4月1日(水)～2027年 2月28日(日)まで **各月単位の発売**

ご利用いただけ
ない期間 以下の期間にご利用いただけません
2026年5月2日～2026年5月6日 2026年8月8日～2026年8月16日
2026年9月19日～2026年9月23日 2026年10月1日～2026年10月7日
2026年12月29日～2027年1月4日
2027年1月中旬以降のご利用いただけない期間は改めてご案内いたします。

発売期間 各月の1日を利用開始日とし、利用開始日の**14日前**～利用開始日の**前日**
(例)2026年4月分をご購入いただく場合、2026年3月18日～3月31日に発売
※発売枚数に達した場合は購入できません。

発売箇所 **白浜駅、串本駅、紀伊勝浦駅、新宮駅のみどりの券売機**でのみ発売します
※みどりの窓口やみどりの券売機(オペレーター対応)では発売しません。

乗車券(ICOCA や定期券など)が必要です

ご乗車には別途ご利用区間の乗車券が必要です
定期乗車券(FREX 定期券を除く)と併用してご利用いただけるほか
ICカード乗車券のSF残高でもご利用いただけます



ご利用いただける座席 **特急「くろしお」号の2号車1A～10Dの座席を1席(空席の座席)ご利用いただけます**



西日本旅客鉄道株式会社 和歌山支社長 富澤 五月

皆さまのおかげで、2025年3月に特急「くろしお」は運行開始60周年を迎えることができました。
また、今年はオーシャンアロー型車両の運転開始30周年という大きな節目を迎えます。
この節目を機に、白浜～新宮駅間限定で1カ月間「くろしお」に乗り放題となる新たな商品をご用意しました。
現在、特急「くろしお」は増便実証実験を行っており、新大阪から新宮間を毎日6往復運行しています。
この機会に、ぜひご利用ください!
また、お車で通勤の皆様、これまでご利用の機会がなかった皆様、この機会にご利用いただき、快適なお時間を過ごしていただけますと嬉しです。
皆様のご乗車をお待ちしております。

ご購入いただいた後の払いもどしはいたしません

購入いただいた本人に限り、ご利用いただけます。
※携帯電話のご利用マナーにご協力ください。 ※画像はすべてイメージです。

WESTERアプリをダウンロードして WESTER ポイントをはじめよう!
WESTER

列車で、駅で、まいにち
P WESTER ポイントがたまる!つかえる!
時刻表や経路検索、JR西日本の運行情報をサッと確認!
クーポンやスタンプラリーで
おでかけがペンリで、おトクに、楽しく!

WESTERアプリのダウンロードはこちら

楽しむつばい!くろしお旅
Kuroshio Trip
くろしおでおでかけしよう
特急「くろしお」について
詳しくはこちらから!

白浜駅

串本駅

紀伊勝浦駅

新宮駅

4つの駅で
スタンプを
ゲット!

抽選で
50名様

新宮市で使える
デジタル商品券

10,000円

が当たる!

快適に
電車旅するなら

くろしお
一択

デジタルスタンプラリー



スタンプラリー
参加はこちら!



※携帯電話のご利用マナーにご協力ください。

開催期間：令和8年5月18日(月)～11月30日(月)

スタンプラリーの参加方法

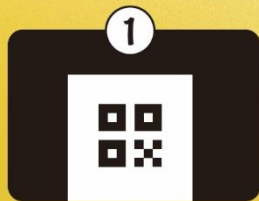
● 白浜駅・串本駅・紀伊勝浦駅・新宮駅の4駅でスタンプをゲットしよう! ●

白浜駅or串本駅
どちらかで1スタンプ

紀伊勝浦駅or新宮駅
どちらかで1スタンプ

合計2つのスタンプを
集めて商品券抽選に応募!

スタンプ数が多いほど
当選確率アップ!



4箇所の改札内に設置している
ポスターの二次元コードを見つける



二次元コードを
スマートフォンで読み取り



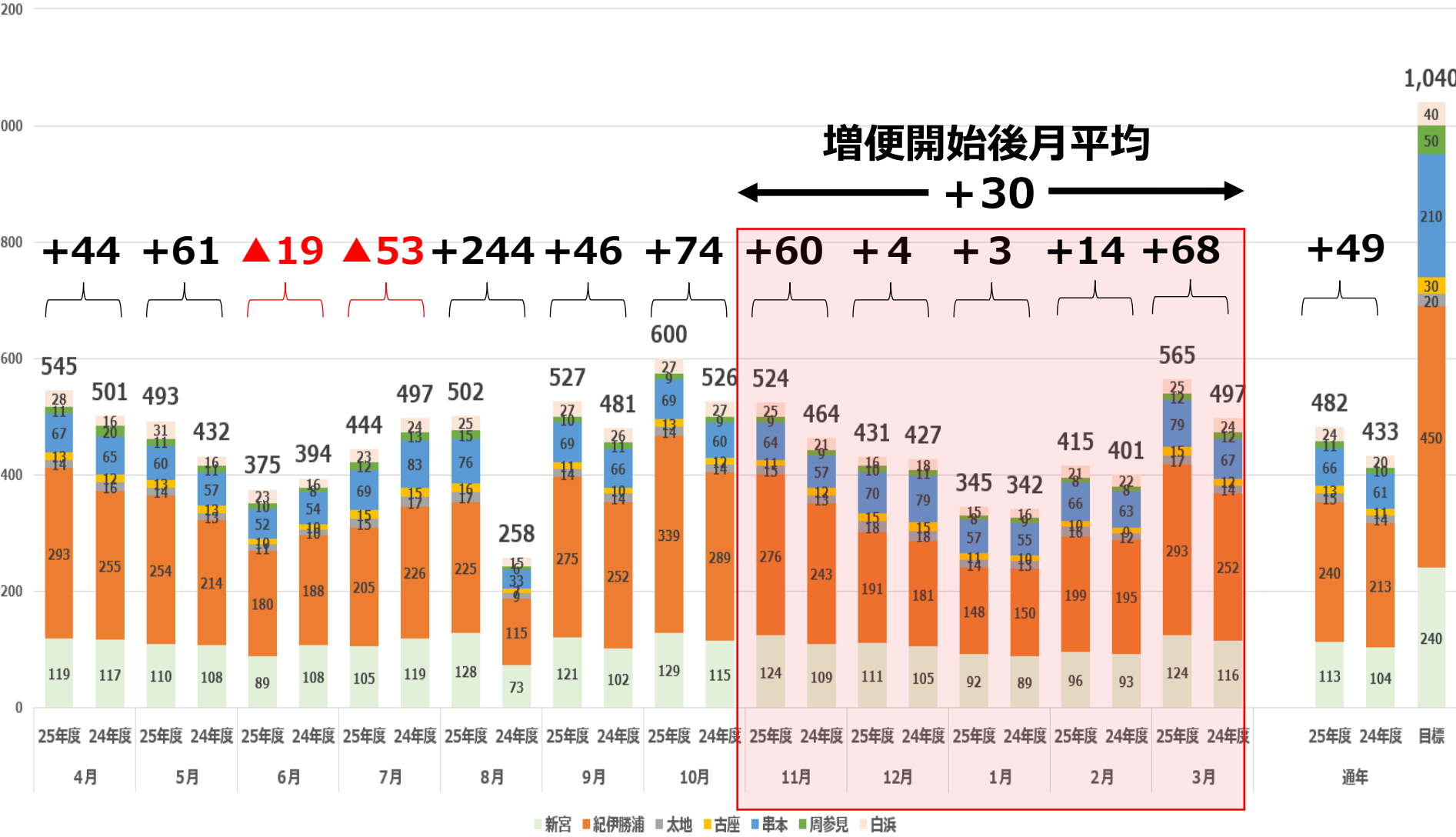
各駅を巡って
スタンプラリーに参加しよう!



2つのスタンプゲットで
10,000円分の商品券が当たる!

現状のご利用実績①

○各駅の1日あたりの特急列車乗車人員【人/日】 ※24.8は南海トラフ臨時情報の影響



11月開始の増便実証事業により、列車本数を増やしたが本数増に見合うご利用増は見られず。今年度の数値目標達成に向け、ともに利用促進に取り組んでいきたい。

現状のご利用実績②

第9回部会（24.8.23）において、輸送密度2,000人を達成するため、同数値に近い2007年度（1,927人）の特急列車乗車人員を数値目標化。

○各駅の特急列車乗車人員【人/日】

※24.8は南海トラフ臨時情報の影響

	26年度 数値目標	進捗														目標との差 (25年度比)
			全期間	4月	5月	6月	7月	8月	9月	10月	11月	12月	1月	2月	3月	
新宮	240	24年度	104	117	108	108	119	73	102	115	109	105	89	93	116	▲127
		25年度	113	119	110	89	105	128	121	129	124	111	92	96	124	
紀伊勝浦	450	24年度	213	255	214	188	226	115	252	289	243	181	150	195	252	▲210
		25年度	240	293	254	180	205	225	275	339	276	191	148	199	293	
太地	20	24年度	14	16	13	10	17	9	14	14	13	18	13	12	14	▲5
		25年度	15	14	14	11	15	17	14	14	15	18	14	16	17	
古座	30	24年度	11	12	13	10	15	7	10	12	12	15	10	9	12	▲17
		25年度	13	13	13	10	15	16	11	13	11	15	11	10	15	
串本	210	24年度	61	65	57	54	83	33	66	60	57	79	55	63	67	▲144
		25年度	66	67	60	52	69	76	69	69	64	70	57	66	79	
周参見	50	24年度	10	20	11	8	13	6	11	9	9	11	9	8	12	▲39
		25年度	11	11	11	10	12	15	10	9	9	10	8	8	12	
白浜	40	24年度	20	16	16	16	24	15	26	27	21	18	16	22	24	▲16
		25年度	24	28	31	23	23	25	27	27	25	16	15	21	25	
合計	1,040	24年度	433	501	432	394	497	258	481	526	464	427	342	401	497	▲558
		25年度	482	545	493	375	445	502	527	601	524	431	345	415	565	