

駅ビジョンは、「JR西日本グループ長期ビジョン2032」について、駅にフォーカスして未来の姿を描いたものです

私たちの志

人、まち、社会の
つながりを進化させ

心を動かす

未来を動かす

JR西日本グループ 長期ビジョン2032

4つのビジョン

安全、安心で、人と地球にやさしい交通

人々が行きかう、いきいきとしたまち

一人ひとりにやさしく便利で豊かなくらし

持続可能な社会

実現したい未来

交通全体がシームレスなサービスとして
認識され、定着している未来

地域の魅力が高まり
定住・交流・関係人口が増加していく未来

リアルの良さとデジタルの組み合わせで
個客体験が大きく高まる未来

様々なパートナーと連携を通じて
持続可能な社会システムが構築されている未来

地域とともに、
未来の駅で創出したい4つの価値

駅ビジョン

「駅を 人、まち、社会の 動力に。」

あらゆる「人」のもと自由でもっと便利な移動

未来への『移』動力に。

—「人」ひとりに応じた彩りのある感動体験

未来への『感』動力に。

日常も非日常も「まち」を支える生活インフラ

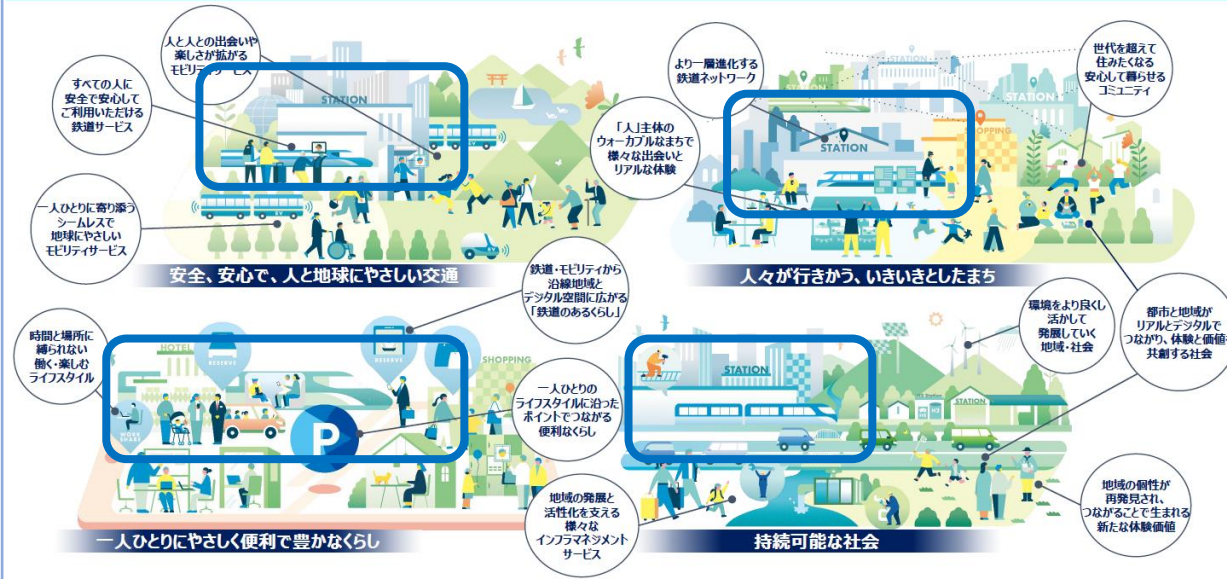
未来への『支』動力に。

より良い「社会」にむけてともに躍動するステージ

未来への『躍』動力に。

私たちの志と長期ビジョン

実現したい未来



未来の駅で創出したい4つの価値のイメージ



あらゆる「人」の
もっと自由でもっと便利な移動



未来への『移』動力に。

- ① 自由な移動に貢献できる環境整備
- ② 多言語対応や視覚情報によるルート案内
- ③ AIを活用した運行状況やご利用案内
- ④ シームレスで便利な移動
- ⑤ 多様なモビリティとつながる二次アクセス
- ⑥ 現地から、遠隔からの見守り、サポート

一「人」ひとりに応じた
彩りのある感動体験



未来への『感』動力に。

- ⑦ バーチャル駅とリアル空間との連動体験
- ⑧ 当社グループと接点の多い方へのプレミアムなサービス
- ⑨ お客様同士の交流や出会い
- ⑩ 一人ひとりに寄り添うリコメンドサービス
- ⑪ 一人の時間や空間を満喫できるパーソナルサービス

日常も非日常も
「まち」を支える生活インフラ



未来への『支』動力に。

- ⑫ AI、画像認識技術による防犯見守り化
- ⑬ 子どもの成長を共に支える託児・保育所教育施設
- ⑭ パーソナルモビリティと繋がる駅アクセス
- ⑮ まちの魅力・地域財産の発信プラットフォーム
- ⑯ 避難スペース、備蓄、熱源供給拠点
- ⑰ 地域と一体となったリアルコミュニティ空間
- ⑱ まちのまん中で温かさを添える人「財」としての駅係員、グループ社員

より良い「社会」にむけて
ともに躍動するステージ



未来への『躍』動力に。

- ⑲ 貨客混載ステーション
- ⑳ 行政・生活サービスの集積化・ワンストップサービス
- ㉑ 地域参画型の設備保守や駅デザイン
- ㉒ 地域の個性を表現する空間やイベント
- ㉓ 地域やNPO等と連携した駅空間の活用
- ㉔ 駅のアセットを活用した社会実験
- ㉕ 再エネステーション