



2016. 7. 8

TWILIGHT EXPRESS 瑞風 お客様をお迎えする立ち寄り駅の改修等について ～広島・山口エリア～

2017年春に運行開始を予定している「TWILIGHT EXPRESS ^{みずかぜ} 瑞風」の始発、終着、立ち寄り駅について、お客様の特別なお迎えを実施すべく、改修等を計画しております。

このたび、広島・山口エリアの立ち寄り駅の改修計画について、以下のとおりお知らせします。

1. 立ち寄り駅「宮島口駅」について

宮島では、厳島神社において神職の案内による参拝や舞楽の奉納等の特別な体験、鑑賞をお楽しみいただく予定としております。

これに合わせ、最寄り駅となる宮島口駅では、以下の改修を行います。

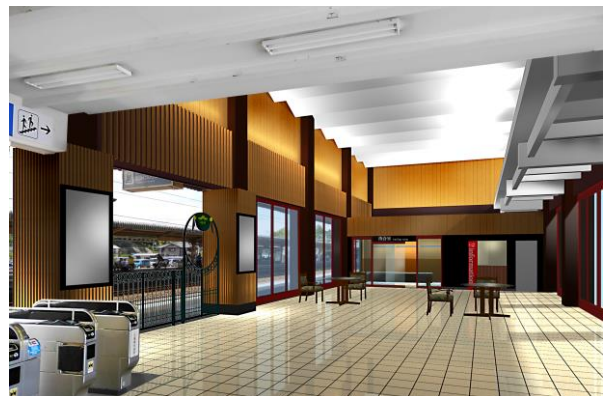
○外観・コンコースの美装化・装飾

宮島をイメージした色調とし、ガラスを活かした美装化を行います。

駅構内のデザインに使用する木材は、廿日市市産のものを使用します。

○専用出入口の設置

瑞風のお客様が乗降の際にお通りいただく専用出入口を設置します。



※ビジュアルは全てイメージです

また、訪日外国人のお客様を多くお迎えする宮島口駅の特性を踏まえ、上記の改修に加えて以下の取り組みを行うこととしましたので、あわせてお知らせします。

○駅構内に設けていた売店を駅前（駅舎外）に移転し、「おみやげ街道」としてリニューアルオープンします。

○駅構内に待合室を設置するとともに、大きなお荷物をお持ちのお客様のために手荷物預かり機能の強化を行います。

○駅構内にて外国語でのご案内ができる係員を配置します。



※おみやげ街道外観（イメージ）



2. 立ち寄り駅「東萩駅」の改修及び「萩駅」の追加について

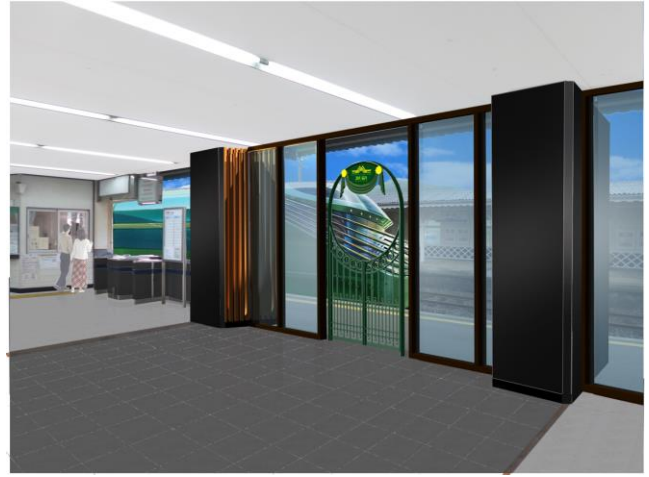
萩では、松陰神社における神職の特別講話や萩焼名窯元「不走庵 三輪窯」への訪問といった特別な体験をお楽しみいただく予定としております。

これに合わせ、最寄り駅となる東萩駅では以下の改修を行います。

○外観・コンコースの美装化・装飾

萩城下町の風景を想起させる「格子」や「なまこ壁」の装飾を施した外観へと改装します。

○専用出入口の設置



※ビジュアルは全てイメージです

また、萩での立ち寄り観光を終えた後は、国の登録有形文化財であり、当社の登録鉄道文化財にも指定された駅舎を持つ「萩駅」よりご乗車いただくこととしました。

「鉄道の父」と呼ばれる井上勝ゆかりの地である萩市で、大正14年の開業当時の姿を復元・保存する駅舎を持つ「萩駅」の風情をお楽しみいただけます。



3. その他

立ち寄り駅「岩国駅」については、現在駅橋上化工事を行っていることから、瑞風のお客様をスムーズに観光地へご案内するため、平成30年春の工事終了までの間は「南岩国駅」でご乗降いただきます。