

## ～和歌山市① 短期 ・ まちなかで様々な人と交流できる

### TrialStayHouse GuesthouseRICO～

#### 1. 住まいについて

和歌山市のまちなかエリアに位置しており、ゲストハウス、アパートメント、コワーキングスペース、バルが複合的に併設されている施設内にあります。

日常的に県外から宿泊に訪れる方、居住者、地元の方、先輩移住者の方など、様々な目的で国籍、世代、職業問わず、多様な人が集まる場です。おためし暮らしの期間中に、人とのつながりをつくっていただければと思います。

#### (ア) 住まい概要



内観 1



内観 2



内観 3



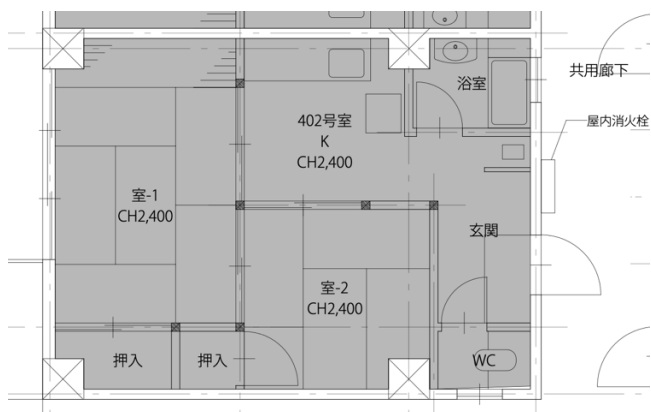
内観 4



施設内コワーキングスペース、バル



施設外観



間取り

<b>アクセス</b>	JR 和歌山駅から徒歩 12 分、南海電鉄和歌山市駅から徒歩 20 分 バス停「三木町新通」から徒歩 3 分
<b>物件所在地</b>	和歌山県和歌山市新通 5 丁目 6 番地
<b>築年月</b>	昭和 44 年 12 月 (築 54 年) ※お試し居住施設として令和 2 年に部屋内を改修しています。
<b>設備</b>	<ul style="list-style-type: none"> <li>・Wi-Fi 完備</li> <li>・上水道、下水道、都市ガス、給湯器 (電気)</li> <li>・洗濯機、エアコン、冷蔵庫、電子レンジ、電子ケトル、貸出調理器具、ガスコンロ (2 口)、家具等</li> <li>・風呂はシャワーのみ (近隣に銭湯がございます。)</li> </ul> ※施設内にシェアキッチンもございます。 ※消耗品と身の回りの物をご持参ください。 ※駐車場はございません。(近隣に月極、コインパーキング 400 円/日有)
<b>建物使用面積</b>	35.29 ㎡
<b>間取り</b>	上記
<b>施設 HP</b>	<a href="https://www.guesthouserico.com/">https://www.guesthouserico.com/</a>

(イ) 利用条件

<b>賃借料(月額)</b>	44,000 円/週 80,640 円/2 週
<b>敷金</b>	なし
<b>礼金</b>	なし
<b>仲介手数料</b>	なし
<b>水光熱費</b>	賃借料に含める

和歌山市の「**トライアル和歌山市利用促進事業**」をご活用いただくと、滞在に係る旅費もしくは賃借料の一部が助成されます。(上限 20,000 円/1 人)

詳細は、以下をご確認のうえ、和歌山市移住定住戦略課までお気軽にお問い合わせください。

<http://www.city.wakayama.wakayama.jp/ijuteiju/1033815/1050292.html>

☎ : 073-435-1013

✉ : ijuteiju@city.wakayama.lg.jp

(ウ) 利用上のルール

- キッチン用具・空調など、生活に必要な設備は一通り揃っております。消耗品と身の回りのものはご持参ください。
- JR 西日本グループ提案の火災保険商品をご紹介可能です。
- 物品が破損した場合、修理費などに関して入居者にご負担いただく場合がございます。
- その他の詳細は、入居時にお伝えします。

2. 周辺環境について ※住まいからのアクセス

スーパー	業務スーパー鈴丸店 / 徒歩 8 分	銀行・郵便局	和歌山中央郵便局・ゆうちょ銀行 和歌山店 / 徒歩 11 分 ※郵便局周辺に三菱 UFJ・三井住友・みずほ・りそな銀行がございます。
コンビニ	ローソン鈴丸丁店 / 徒歩 7 分		
日用品	ドン・キホーテぶらくり丁店 / 徒歩 4 分	ドラッグストア	薬局 中六薬局 / 徒歩 3 分
教育・ 保育施設	保育園 / 徒歩 5 分 小学校 / 徒歩 4 分	100 円ショップ	100 円ショップセリア CITY 和歌山店 / 徒歩 11 分
病院	得津医院 / 徒歩 5 分	コワーキングスペース	施設内がございます。

ACCESS

