

～丹波篠山① 短期 ・ 旧宿場町福住での暮らし わだ家～

1. 住まいについて

- ◎重要伝統的建造物群保存地区にも選定された、江戸時代の風情が残る旧宿場町福住での暮らし
- ◎時期によっては、農業体験など田舎暮らしを体験できます！
- ◎キッチンはIHクッキングヒーター、家具家電取り揃えております
- ◎先輩移住者も多い、人気のあるエリアです！

(ア) 住まい概要

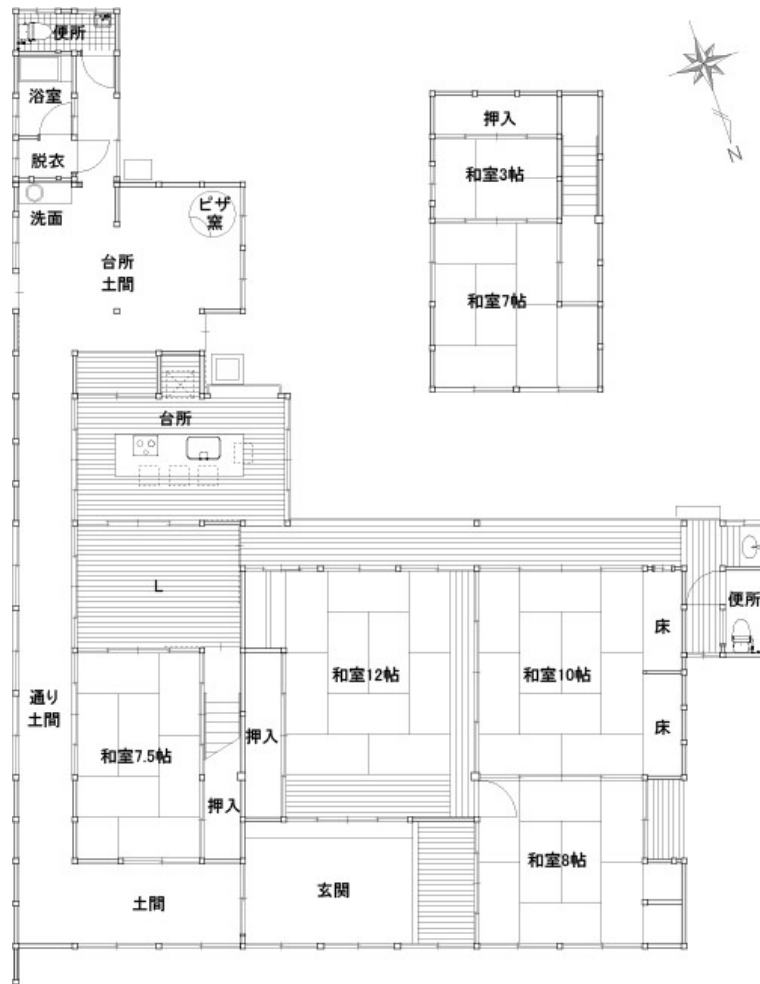
※原則として、滞在期間は月初～月末の1か月間です。延長については、おためし暮らし窓口にご相談ください。



アクセス	<ul style="list-style-type: none"> ・JR 篠山口から車 25 分 ・JR 園部駅から車 25 分
物件所在地	兵庫県丹波篠山市福住 377 番地
築年月	不詳（築 100 年古民家）
設備	<ul style="list-style-type: none"> ・上水道、下水道、プロパンガス、給湯 ・洗濯機、冷蔵庫、テレビ、エアコン一部あり、食器類、調理器類、家具、 駐車場あり(3台) ※消耗品と身の回りの物をご持参ください
間取り	6DK、庭、ピザ窯、

※より詳細な情報は、福住わだ家のホームページをご覧ください <http://fukusumi-wadaya.com/>

※事前見学可能(予約制のため、まずは「おためし暮らし窓口」へメールでお問合せください)



(イ) 利用条件

賃借料(月額)	50,000 円 ※1
敷金	なし
礼金	なし
仲介手数料	なし
水光熱費	実費

※1 丹波篠山市から、【滞在支援金】の助成が受けられます。(月額利用料の2分の1の額、上限 30,000 円)

(ウ) 利用上のルール

- キッチン用具・空調等、生活に必要な整備は一通り揃えております
- 屋内でのペットの飼育はご遠慮いただいております
- 物品が破損した場合、修理費などに関して入居者にご負担いただく場合がございます
- お盆等の仏事に、所有者が仏間を使う場合があります
- その他の詳細は、入居時にお伝えします

2. 周辺環境について ※住まいからのアクセス

食料品店	農産物直売所 / 徒歩 3 分 小島フードショップ / 徒歩 3 分	病院	山鳥病院 / 徒歩 2 分
コンビニ	ローソン / 徒歩 5 分	郵便局	福住郵便局 / 徒歩 3 分
日用品	小島フードショップ / 徒歩 3 分	ドラッグストア	院外薬局 / 徒歩 2 分
教育施設	県立東雲高校 / 徒歩 11 分	行政機関	西紀支所 / 徒歩 3 分

以上