

～高島③ 自然豊かなマキノで四季を楽しむ田舎暮らし～

1. 住まいについて

- ◎琵琶湖まで徒歩7分！琵琶湖北部の景色を毎日楽しんでいただけます。
- ◎JRマキノ駅まで徒歩4分！鉄道を利用して北陸や東海方面へのお出かけも可能です。
- ◎公営住宅の1部屋を移住体験住宅として活用しています。
- ◎海津大崎やメタセコイア並木など、「日本の百選」に選ばれている場所を気軽に訪れることができます。

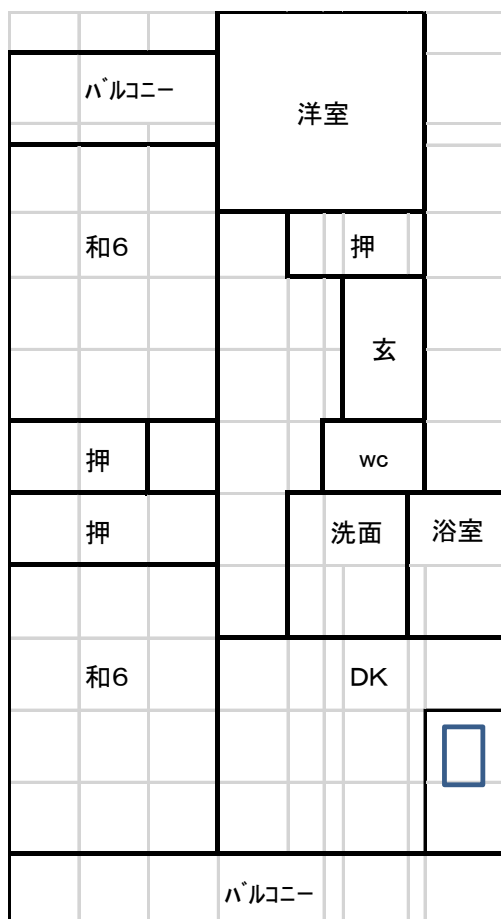
・写真



・概要

アクセス	JR 湖西線マキノ駅から徒歩で4分
物件所在地	滋賀県高島市マキノ町高木浜 1-4-5
築年月	平成5年度
設備	<ul style="list-style-type: none"> ・上水道、下水道、プロパンガス、エアコン3台、冷蔵庫、洗濯機、電子レンジ、炊飯器 食器棚、ダイニングテーブル（椅子4脚付き）、コンロ台 ・駐車場有
建物使用面積	63.5㎡（共用部分の面積は含めない）
間取り	3DK

・間取図



・利用条件

賃借料（月額）	23,000円
敷金	なし
礼金	なし
仲介手数料	なし
光熱水費	実費
備考	<ul style="list-style-type: none"> ・家賃は契約時に原則全額前払いとなります。 ・共益費が別途必要となります。 ・写真には写っていませんが、入居時には家具・家電が搬入されています。 ・1階の南側の部屋が貸物件となります。

・利用上のルール

- 家具・家電は一部準備していますが、不足分はご自身でご用意願います
- 入居前に必ず内覧をしていただきますようお願いいたします
- 高島市と賃貸借契約を締結いただきます
- 公営住宅のため、別途目的外使用許可の申請が必要です
- 物品が破損した場合、修理費などに関して入居者にご負担いただく場合がございます
- その他詳細は、入居時にお伝えします

2. 周辺環境について ※住まいからのアクセス

スーパー	平和堂今津店 / 車 15 分	銀行	滋賀銀行今津支店 / 車 16 分
コンビニ	ファミリーマート高木浜一丁目店 / 徒歩 4 分	郵便局	マキノ郵便局 / 徒歩 4 分
日用品	コメリハード&グリーンマキノ店 / 徒歩 10 分	道の駅	マキノ追坂峠 / 車 8 分
保育施設	マキノ東こども園 / 徒歩 21 分	観光施設	マキノピックランド / 車 7 分
教育施設	マキノ東小学校 / 徒歩 27 分	温泉施設	マキノ高原温泉さらさ / 車 12 分
病院	マキノ病院 / 車 8 分		マキノ白谷温泉八王子荘 / 車 13 分