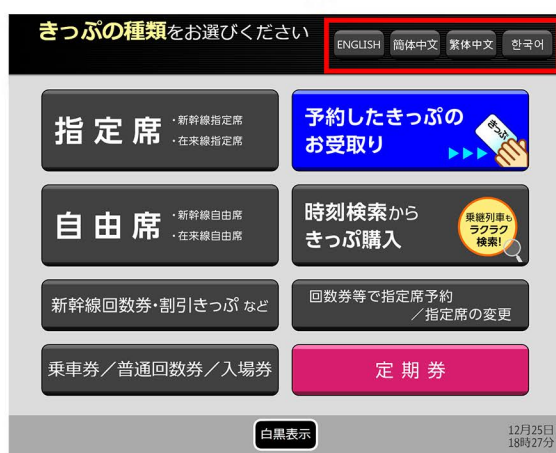
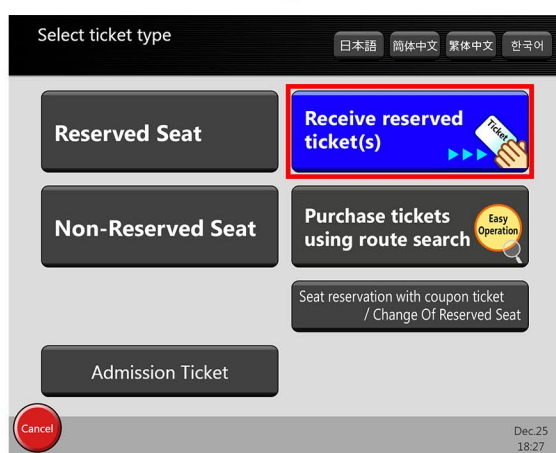


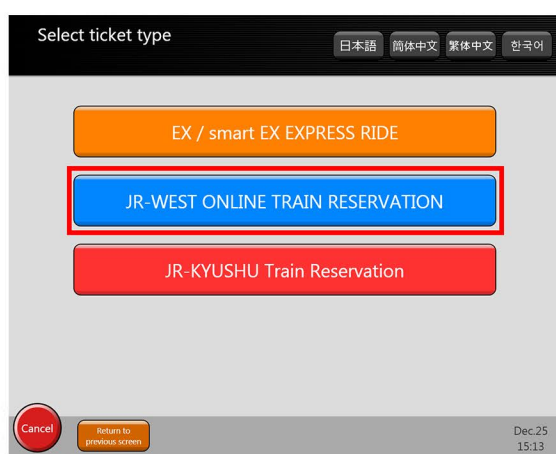
# วิธีการใช้เครื่องจำหน่ายตั๋วสีเขียวเพื่อรับตั๋วที่จองผ่านหน้าเว็บไซต์ JR-WEST ONLINE TRAIN RESERVATION



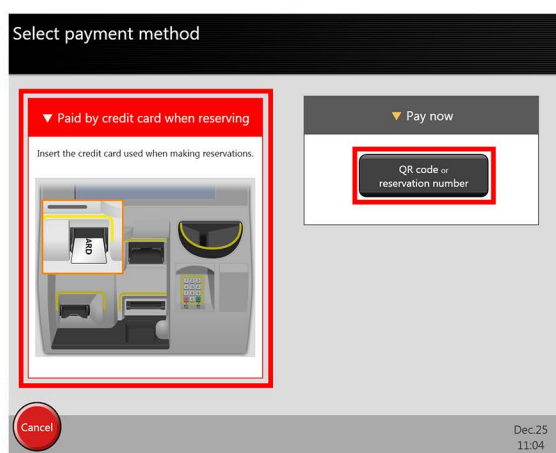
เลือกภาษาที่คุณต้องการให้แสดง  
ภาษาที่ปรากฏบนหน้าจอในตอนแรกจะเป็นภาษาญี่ปุ่น



เลือก "Receive reserved ticket"  
หน้าจอที่แสดงในปัจจุบันอาจแตกต่างจากภาพนี้



เลือก "JR-WEST ONLINE TRAIN RESERVATION"  
หน้าจอที่แสดงในปัจจุบันอาจแตกต่างจากภาพนี้

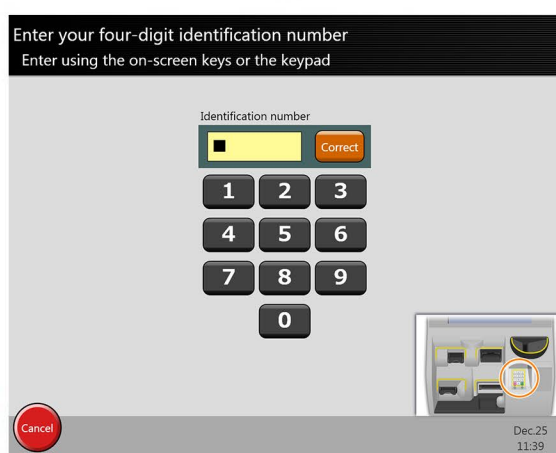


หากชำระเงินผ่านบัตรเครดิตไปแล้ว

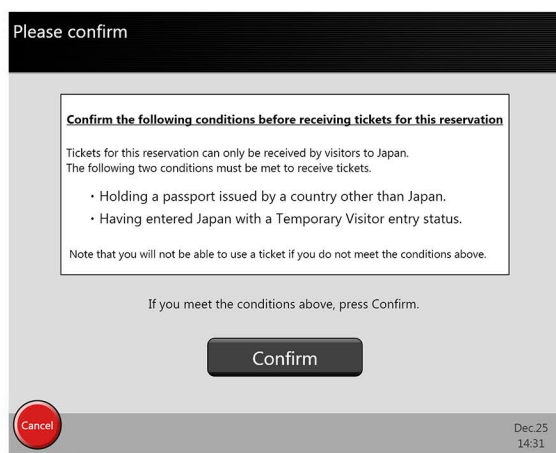
ให้สอดบัตรเครดิตที่คุณใช้ชำระเงินตอนจองเข้าไปในเครื่อง

หากจะชำระเงินที่สถานีรถไฟ

ให้กด "QR code or reservation number" แล้วทาบ QR code (ที่คุณได้รับตอนจอง) ตรงจุดอ่าน QR code ของเครื่อง หรือกรอกหมายเลขการจอง

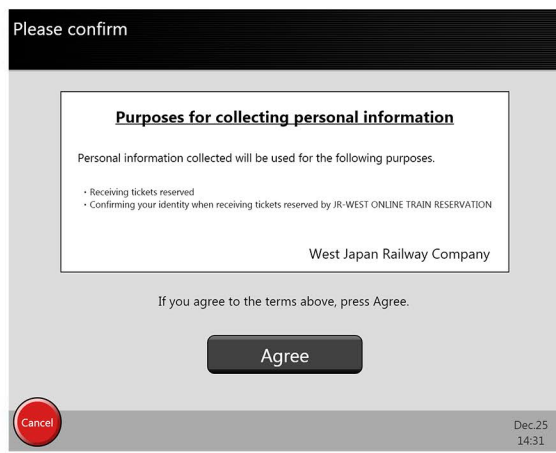


กรอกหมายเลขยืนยันการจอง 4 หลักที่คุณได้รับตอนจอง



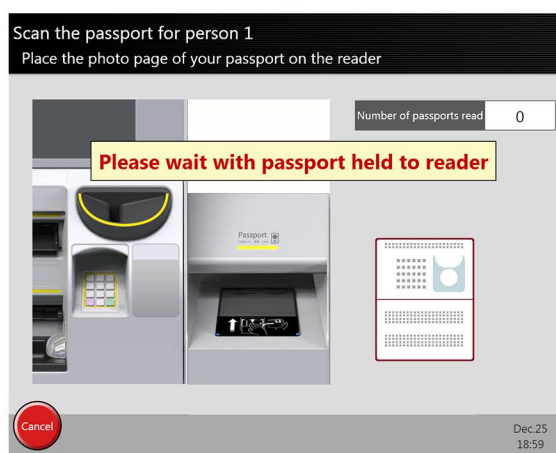
ใช้ได้กับตั๋วลดราคาพิเศษเท่านั้น

กดยอมรับเงื่อนไขการใช้งาน (หนังสือเดินทาง วีซ่าเข้าประเทศ ฯลฯ)



ใช้ได้กับตั๋วลดราคาพิเศษเท่านั้น

กดยอมรับเกี่ยวกับการอนุญาตให้ใช้ข้อมูลส่วนบุคคลของคุณ



ใช้ได้กับตั๋วลดราคาพิเศษเท่านั้น

วางทาบหนังสือเดินทางหน้าที่มีรูปถ่ายของคุณลงบนเครื่องอ่าน

หนังสือเดินทางที่ใช้ต้องเป็นหนังสือเดินทางที่มี IC chip หากหนังสือเดินทางของคุณไม่มี IC chip กรุณาติดต่อที่เคาน์เตอร์จำหน่ายตั๋ว

หากชำระเงินผ่านบัตรเครดิตไปแล้ว

ตัวของคุณจะออกมา กรุณาหยิบตัวจากเครื่อง

หากจะชำระเงินที่สถานีรถไฟ

ตัวของคุณจะออกมาหลังจากที่คุณชำระเงินด้วยเงินสดผ่านเครื่องจำหน่ายตั๋วสีเขียว

กรุณาหยิบตัวจากเครื่อง

กรณีชำระเงินผ่านเครื่องจำหน่ายตั๋วสีเขียว ต้องชำระเงินด้วยเงินสด (เงินเยนญี่ปุ่น) เท่านั้น