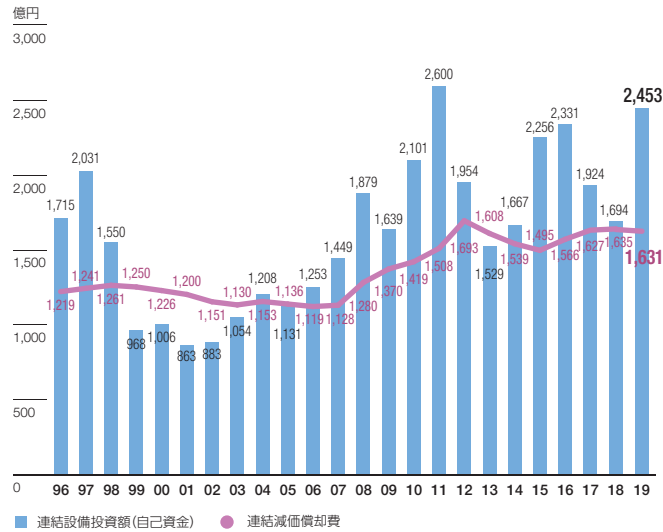


データ

キャッシュの使途

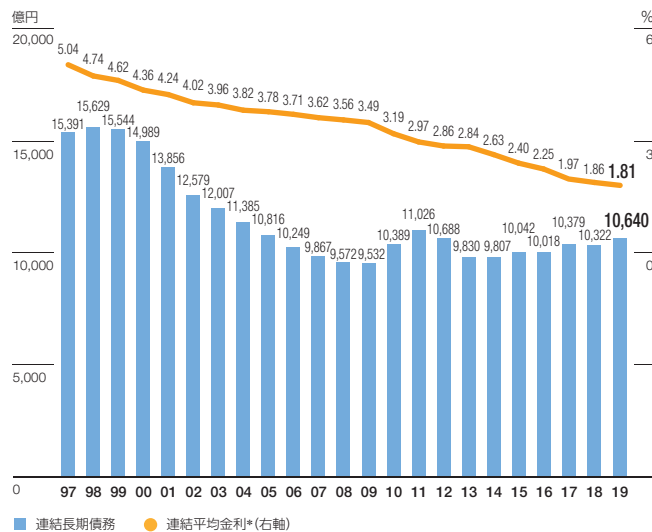
設備投資(連結・単体)

連結設備投資額の推移(自己資金) 各年3月期(3月31日に終了した1年間)



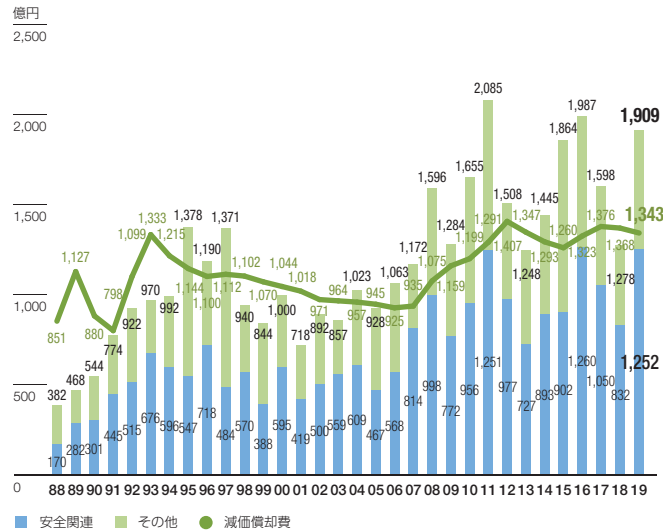
長期債務(連結・単体)

連結長期債務残高の推移 各年3月31日現在

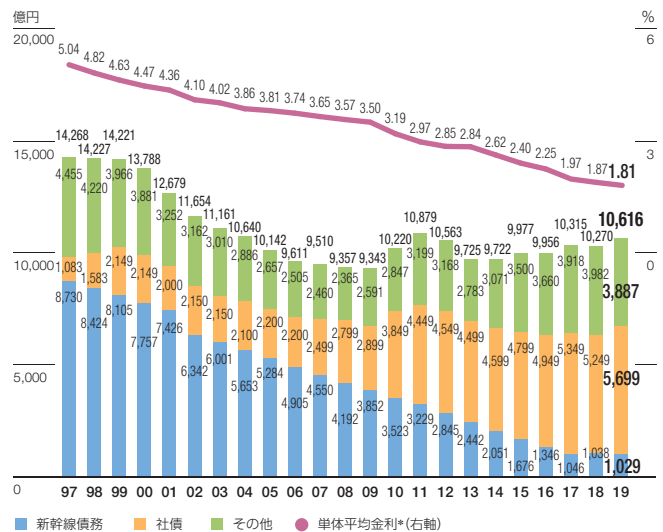


* 1999年3月期以前の平均金利は簡便法
[=(支払利息+社債利息)/(前期末長期債務残高+当期末長期債務残高)/2]で計算しております。

単体設備投資額の推移(自己資金) 各年3月期(3月31日に終了した1年間)

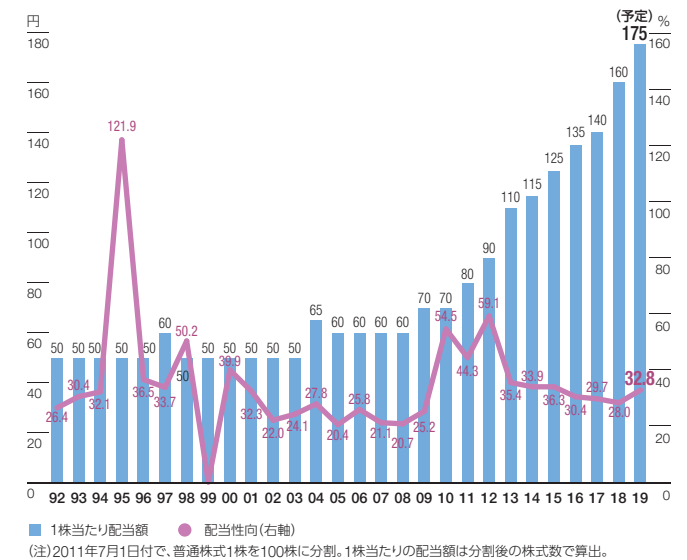


単体長期債務残高の推移 各年3月31日現在



配当

各年3月期(3月31日に終了した1年間)



新幹線債務の内訳 (2019年3月末)

債種	債務残高(億円)	金利(%)	期間	支払先
1号債務	—	—	25.5年 (~2017年3月)	独立行政法人 鉄道建設・運輸施設
2号債務	—	—	25.5年 (~2017年3月)	整備支援機構
3号債務	1,029	固定 6.55	60年 (~2051年9月)	

自己株式取得等の実績

時期	2007年 10~11月	2008年 8~9月	2008年 12月~ 2009年1月	2012年 11月	2013年 11月	2018年 6~7月	2018年 8月
買付金額	99億円	99億円	99億円	—	—	99億円	—
買付株数	1,743,400株	1,991,300株	2,530,600株	—	—	1,253,600株	—
消却株数	—	—	—	1,743,400株	4,521,600株	—	1,253,600株

(注) 2011年7月1日付で、普通株式1株を100株に分割。買付株数は分割後の株式数で記載。