

## ■物販・飲食

### ●セブン-イレブン・ジャパンとの業務提携

2014年よりセブン-イレブン・ジャパンと業務提携し、既存のキヨスク店、コンビニエンス店舗は提携店へリニューアルするとともに、グループのショッピングセンターや当社のビジネスホテル等への新規出店を行い、現在約350店舗を運営しています。今後は駅ナカに限らず、駅ソトにも新規出店を進めて、約500店舗の出店をめざしています。



セブン-イレブン ハートイン JR京都駅 東口改札内店



セブン-イレブン ハートイン 垂水星陵店

### ●駅ナカ商業施設「エキマルシェ」の展開

名称	売場面積	開業月	業種構成
エキマルシェ宝塚	約840㎡	2010. 3	スーパー、ベーカリー喫茶、雑貨、クリーニング
エキマルシェ大阪*	約6,000㎡	2012.10	飲食、雑貨、喫茶、惣菜、スイーツ
エキマルシェ大阪 クロスト	約2,200㎡	2000. 3	飲食、雑貨、アパレル、サービス
エキマルシェ新大阪	約2,300㎡	2015. 3	土産、駅弁、飲食、書籍、惣菜、スイーツ
エキマルシェ新大阪 Sotoe	約900㎡	2021. 3	飲食(フードコート)、弁当、ベーカリー、スイーツ、雑貨

\*2022.7グランドオープン(グランドオープン後の面積)



エキマルシェ大阪



エキマルシェ新大阪

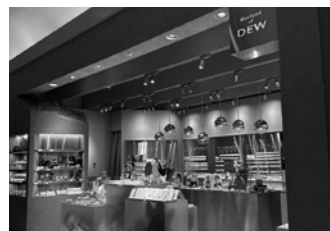


エキマルシェ宝塚

### ●主要店舗一覧

業種	店舗名	店舗数	店舗概要
物販	セブン-イレブン	350	セブン-イレブン・ジャパンとの提携店舗
	エキマルシェ	4	駅ナカ商業施設
	エピソード	16	駅ナカバラエティ雑貨店
	ガーランド オブ デュウ	5	アクセサリセレクト店
飲食	ユニクロ	3	ユニクロとの業務提携店舗
	スターバックスコーヒー	1	スターバックスコーヒーライセンス店舗
	デリカカフェ	14	セルフサービス型喫茶店
	エスタシオンカフェ	4	駅ナカフルサービス型喫茶店
	からふね屋	10	マチナカフルサービス型喫茶店
	麺家	20	麺専門ファーストフード店
	旅弁当	12	駅弁専門店
Drip-X-Cafe	3	駅ソト新感覚カフェ	

※飲食は(株)ジェイアール西日本フードサービスネットの店舗のみ



ガーランド オブ デュウ ルクア大阪店



エピソード 大阪店



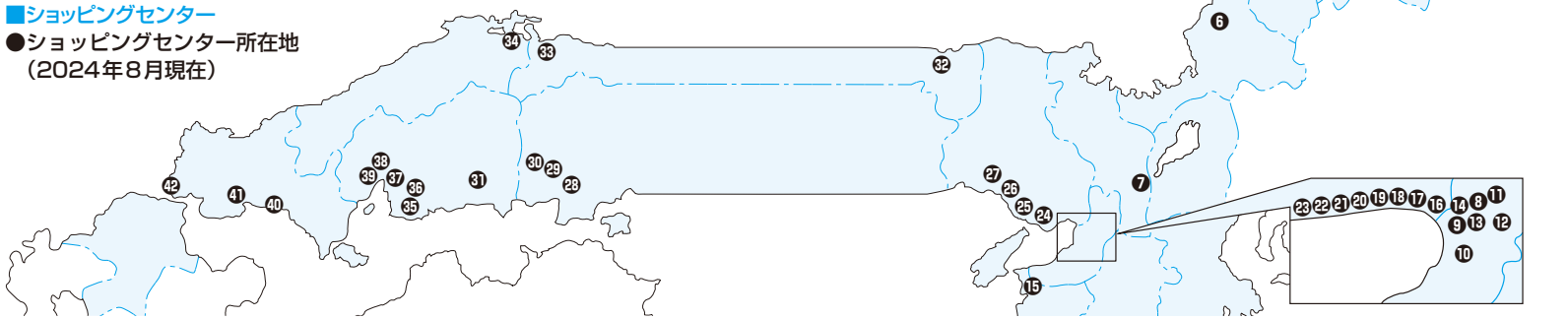
デリカフェキッチン京橋



からふね屋珈琲 三条本店

■ショッピングセンター

●ショッピングセンター所在地  
(2024年8月現在)



- 1 マリエとやま ●1987.9▼2022.9～順次  
富山ターミナルビル(株)
- 2 とやマルシェ ●2015.3▼2020.6  
富山ターミナルビル(株)
- 3 マルート ●2022.3  
富山ターミナルビル(株)
- 4 牛島パークフロント ●2023.11  
牛島パークウエスト ●2024.4  
富山ターミナルビル(株)
- 5 金沢百番街 ●1991.3▼2024.2  
金沢ターミナル開発(株)
- 6 くるふ福井駅 ●2024.3  
金沢ターミナル開発(株)
- 7 京都ポルタ(地下街) ●1980.11▼2024.2  
(駅ビル) ●1997.9▼2024.2  
JR西日本京都SC開発(株)
- 8 アルテ新大阪 ●1965.2▼2017.8  
(株)新大阪ステーションストア
- 9 ルクア大阪(ルクア) ●2011.5▼2024.2  
(ルクアイーレ) ●2015.4▼2024.2  
JR西日本SC開発(株)
- 10 天王寺ミオ(本館) ●1995.9▼2024.2  
(プラザ館) ●1962.9▼2024.2  
JR西日本SC開発(株)
- 11 吹田グリーンプレイス  
第1期●2016.6 第2期●2018.10  
JR西日本大阪開発(株)

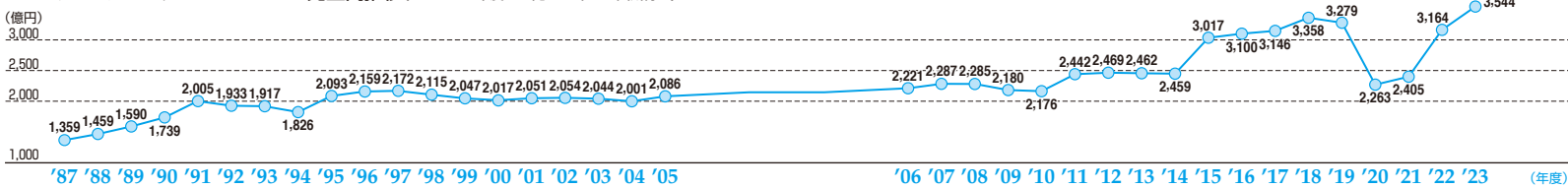
- 12 アルビ住道 ●1991.7▼2012.5  
JR西日本大阪開発(株)
- 13 エスト ●1981.11▼2020.2  
JR西日本大阪開発(株)
- 14 パルチカO3エキウエ ●2024.7  
JR西日本大阪開発(株)
- 15 和歌山ミオ(本館) ●2010.3  
●2016.3  
(株)和歌山ステーションビルディング  
北館) ●2019.11
- 16 甲子園口グリーンプレイス ●2019.11  
JR西日本アーバン開発(株)
- 17 夙川グリーンプレイス ●2021.9  
JR西日本アーバン開発(株)
- 18 モンテメール ●1980.10▼2020.3  
JR西日本アーバン開発(株)
- 19 リブ ●1989.3▼2013.10  
JR西日本アーバン開発(株)
- 20 プリコ六甲道 ●1996.11▼2013.12  
JR西日本アーバン開発(株)
- 21 プリコ三宮 ●1992.11  
JR西日本アーバン開発(株)
- 22 プリコ神戸 ●1997.10▼2012.3  
JR西日本アーバン開発(株)
- 23 テテナ谷 第1期●2023.6  
JR西日本アーバン開発(株)

- 24 プリコ垂水(東館-西館) ●2005.3▼2017.3  
(南館) ●2024.3  
JR西日本アーバン開発(株)
- 25 ビオレ明石(東館) ●1964.12▼2016.1  
(西館) ●1964.12▼2016.2  
(南館) ●2004.12  
JR西日本アーバン開発(株)
- 26 プリコ西明石 ●1978.8▼2007.9  
JR西日本アーバン開発(株)
- 27 ビオレ姫路(ビオレ1) ●2013.4▼2018.3  
(ビオレ2-3) ●2008.12▼2016.4  
(ごちそう館) ●2011.3  
(おみやげ館) ●1982.11▼2011.3  
JR西日本アーバン開発(株)
- 28 岡山一番街 ●1974.8▼2014.9  
山陽SC開発(株)
- 29 さんすて岡山(南館) ●2006.10▼2020.5  
(北館) ●2007.8▼2020.9  
(西館) ●2012.10▼2016.4  
山陽SC開発(株)
- 30 さんすて倉敷 ●2006.10▼2015.4  
山陽SC開発(株)
- 31 さんすて福山 ●2007.11▼2014.3  
山陽SC開発(株)
- ※32 シャミネ鳥取 ●1979.10▼2014.3  
えきなんフードパーク ●2022.9▼2023.1  
JR西日本山陰開発(株)

- 33 シャミネ米子 ●2023.7  
JR西日本山陰開発(株)
- ※34 シャミネ松江 ●1978.10▼2018.3  
JR西日本山陰開発(株)
- 35 呉駅ビル「クレスト」 ●1981.7  
中国SC開発(株)
- 36 アイスタ矢野 ●2008.4  
中国SC開発(株)
- 37 エキエ  
第1期●2017.10 第2期●2018.3 第3期●2018.9  
第4期●2019.10 第5期●2020.3  
エキエエキタパーク ●2022.9  
中国SC開発(株)
- 38 アイスタ横川 ●2004.3  
中国SC開発(株)
- 39 アイスタ五日市 ●2005.11  
中国SC開発(株)
- 40 アイスタ防府 ●2008.11  
中国SC開発(株)
- 41 アイスタ新山口 ●1978.4▼2015.7  
中国SC開発(株)
- 42 下関駅ビル「リビエ」  
●2014.3  
中国SC開発(株)

●開業年月 ▼リニューアル年月

●ショッピングセンターカンパニーの売上高推移('87～'21年度は上記の※印の2箇所除く)



## ■ホテル

●ホテル所在地  
(2024年8月現在)

西日本エリア



## 1 ホテルグランヴィア京都 ●1997年9月開業

- (株)ジェイアール西日本ホテル開発  
●客室数 / 537室  
●宴会場 / 15室(最大1,200名収容)  
●レストラン / 10店舗

## 2 ホテルヴィスキオ京都 ●2019年5月開業

- (株)ジェイアール西日本ホテル開発  
●客室数 / 423室  
●レストラン / 1店舗

## 3 奈良ホテル ●1909年10月開業

- (株)奈良ホテル  
●客室数 / 127室  
●宴会場 / 5室(最大600名収容)  
●レストラン / 4店舗

## 4 ホテルグランヴィア大阪 ●1983年5月開業

- (株)ホテルグランヴィア大阪  
●客室数 / 726室  
●宴会場 / 11室(最大400名収容)  
●レストラン / 9店舗

## 5 ホテルヴィスキオ大阪 ●2018年6月開業

- (株)ホテルグランヴィア大阪  
●客室数 / 400室  
●レストラン / 2店舗

## 6 THE OSAKA STATION HOTEL, Autograph Collection

- 2024年7月開業  
(株)ジェイアール西日本ホテル開発  
●客室数 / 418室  
●宴会場 / 5室(最大900名収容)  
●レストラン / 4店舗

7 ホテルヴィスキオ尼崎 ●1999年11月開業  
(2018年6月リブランド)

- 尼崎ホテル開発(株)  
●客室数 / 190室  
●宴会場 / 8室(最大200名収容)  
●レストラン / 1店舗

## 8 ホテルグランヴィア和歌山 ●1987年4月開業

- 和歌山ターミナルビル(株)  
●客室数 / 155室  
●宴会場 / 5室(最大450名収容)  
●レストラン / 3店舗

## 9 ホテルグランヴィア岡山 ●1995年3月開業

- (株)ホテルグランヴィア岡山  
●客室数 / 329室  
●宴会場 / 11室(最大1,300名収容)  
●レストラン / 7店舗

## 10 ホテルグランヴィア広島 ●1987年7月開業

- (株)ホテルグランヴィア広島  
●客室数 / 407室  
●宴会場 / 12室(最大1,200名収容)  
●レストラン / 9店舗

## 11 ホテルグランヴィア広島サウスゲート

- 2025年春開業予定  
(株)ホテルグランヴィア広島  
●客室数 / 380室  
●レストラン / 1店舗

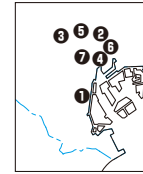
## 12 梅小路ホテル京都 ●2020年10月開業

- (株)JR西日本ホリニック  
●客室数 / 144室  
●宴会場 / 1室(最大60名収容)  
●レストラン / 2店舗

## 18 ホテルヴィスキオ富山 ●2022年3月開業

- (株)ジェイアール西日本ホテル開発  
●客室数 / 182室  
●レストラン / 1店舗

東京エリア



北海道エリア



## 1 ヴィアイン品川大井町 ●2009年7月開業

- 客室数 / 503室

## 2 ヴィアイン秋葉原 ●2011年3月開業

- 客室数 / 281室

## 3 ヴィアイン新宿 ●2012年2月開業

- 客室数 / 225室

## 4 ヴィアイン東銀座 ●2012年3月開業

- 客室数 / 293室

## 5 ヴィアイン飯田橋後楽園 ●2018年9月開業

- 客室数 / 295室

## 6 ヴィアインプライム日本橋人形町

- 2019年8月開業  
●客室数 / 240室

## 7 ヴィアインプライム赤坂「茜音の湯」

- 2022年11月開業  
●客室数 / 345室

## 8 ヴィアイン金沢 ●2007年6月開業

- 客室数 / 265室

## 9 ヴィアイン名古屋新幹線口 ●2013年7月開業

- 客室数 / 238室

## 10 ヴィアイン名古屋駅前椿町 ●2018年8月開業

- 客室数 / 249室

## 11 ヴィアイン京都四条室町 ●2007年4月開業

- 客室数 / 236室

## 12 ヴィアインプライム京都駅八条口

- 2019年4月開業  
●客室数 / 465室

## 18 ヴィアイン新大阪 ●1998年7月開業

- 客室数 / 223室

## 14 ヴィアイン新大阪ウエスト ●2001年3月開業

- 客室数 / 419室

## 15 ヴィアイン新大阪正面口 ●2018年7月開業

- 客室数 / 88室

## 16 ヴィアイン梅田 ●2017年8月開業

- 客室数 / 217室

## 17 ヴィアインプライム大阪京橋「水城の湯」

- 2020年12月開業  
●客室数 / 218室

## 18 ヴィアイン心斎橋 ●2011年4月開業

- 客室数 / 197室

## 19 ヴィアインプライム心斎橋四ツ橋

- 2019年7月開業  
●客室数 / 224室

## 20 ヴィアインあべの天王寺 ●2017年4月開業

- 客室数 / 172室

## 21 ヴィアイン岡山 ●2012年10月開業

- 客室数 / 251室

## 22 ヴィアインプライム広島新幹線口「紅葉の湯」

- 2020年6月開業  
●客室数 / 246室

## 23 ヴィアイン下関「維新の湯」

- 1996年3月開業  
●客室数 / 195室

## 24 ヴィアイン博多口駅前 ●2019年6月開業

- 客室数 / 205室

## 25 ヴィアインプライム札幌大通「鈴蘭の湯」

- 2023年9月開業  
●客室数 / 255室

## 不動産

## ●主な賃貸物件(2024年8月現在)

## 〈JR西日本不動産開発(株)〉



## JR富山駅ビル

- 所在 / 富山市
- 用途 / 飲食・物販・ホテル等
- 延床面積 / 約38,100㎡
- 竣工 / 2022年1月



## 新大阪第2NKビル

- 所在 / 大阪市淀川区
- 用途 / オフィス
- 延床面積 / 約25,735㎡
- 竣工 / 2022年1月

福島駅付近高架下(ふくまる通り<sup>57</sup>)

- 所在 / 大阪市福島区
- 用途 / 飲食等
- 延床面積 / 高架下約1,300㎡
- 竣工 / 2019年5月



## ビエラ寺田町

- 所在 / 大阪市天王寺区
- 用途 / 物販等
- 延床面積 / 約1,647㎡
- 竣工 / 2022年1月



## ビエラ御影

- 所在 / 神戸市東灘区
- 用途 / 飲食・物販等
- 延床面積 / 約2,740㎡
- 竣工 / 2022年4月



## 健都イノベーションパークNKビル

- 所在 / 摂津市
- 用途 / ラボ・オフィス
- 延床面積 / 約9,140㎡
- 竣工 / 2022年3月



## ビエラ蒔田

- 所在 / 横浜市南区
- 用途 / 飲食・物販等
- 延床面積 / 約16,549㎡
- 竣工 / 2022年10月



## 東京赤坂NKビル

- 所在 / 東京都港区
- 用途 / ホテル・物販
- 延床面積 / 約8,973㎡
- 竣工 / 2022年9月



## 調布東つつしが丘NKビル

- 所在 / 東京都調布市
- 用途 / サービス付き高齢者向け住宅
- 延床面積 / 約3,994㎡
- 竣工 / 2022年5月

## 〈JR西日本プロパティーズ(株)〉



## プレディアコート代々木上原

- 所在 / 東京都渋谷区
- 用途 / 住居
- 戸数 / 24戸
- 竣工 / 2022年9月



## ポートサイドダイヤビル

- 所在 / 横浜市神奈川区
- 用途 / オフィス・店舗
- 延床面積 / 約8,484㎡
- 竣工 / 2001年1月



## プレディアコート森下テラス

- 所在 / 東京都墨田区
- 用途 / 住居
- 戸数 / 70戸
- 竣工 / 2022年11月



## プレディアコート御器所

- 所在 / 名古屋市昭和区
- 用途 / 住居
- 戸数 / 60戸
- 竣工 / 2020年8月



## Jプロ福島ビル

- 所在 / 大阪市福島区
- 用途 / オフィス・店舗
- 延床面積 / 約2,023㎡
- 竣工 / 2011年2月



## プレディアコート本町

- 所在 / 大阪市西区
- 用途 / 住居
- 戸数 / 42戸
- 竣工 / 2022年9月



## プレディアコート十日市

- 所在 / 広島市中区
- 用途 / 住居
- 戸数 / 56戸
- 竣工 / 2022年2月



## Jプロ新大工ビル

- 所在 / 長崎市
- 用途 / オフィス
- 延床面積 / 約11,262㎡
- 竣工 / 2020年11月



## プレディアコート新大工町

- 所在 / 長崎市
- 用途 / 住居
- 戸数 / 34戸
- 竣工 / 2023年12月

## ●主な分譲物件(2024年8月現在)

## 〈JR西日本不動産開発(株)〉



J.GRAN THE HONOR 下鴨の杜

- 所在 / 京都市左京区
- 主な構造・規模 / RC造3F
- 戸数 / 99戸
- 引渡時期 / 2017年6月



ジェイグラン湘南平塚

- 所在 / 平塚市
- 主な構造・規模 / RC造11F
- 戸数 / 140戸
- 引渡時期 / 2022年9月



ジェイグラン大元

- 所在 / 岡山市北区
- 主な構造・規模 / RC造14F
- 戸数 / 82戸
- 引渡時期 / 2023年3月



ジェイグラン北千里

- 所在 / 吹田市
- 主な構造・規模 / RC造地上7F・地下1F
- 戸数 / 105戸
- 引渡時期 / 2021年2月



ジェイグランシティ塚本

- 所在 / 大阪市淀川区
- 主な構造・規模 / RC造15F
- 戸数 / 312戸
- 引渡時期 / 2020年3月



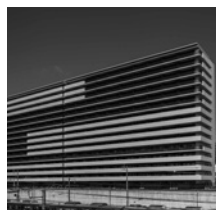
ジェイグラン京都西大路

- 所在 / 京都市南区
- 主な構造・規模 / RC造7F
- 戸数 / 156戸
- 引渡時期 / 2024年3月



ジェイグラン尼崎駅前

- 所在 / 尼崎市
- 主な構造・規模 / RC造11F
- 戸数 / 38戸
- 引渡時期 / 2024年6月



ジェイグランディア府中向洋

- 所在 / 広島県安芸郡府中町
- 主な構造・規模 / RC造地上15F・地下1F
- 戸数 / 284戸
- 引渡時期 / 2021年3月



ジェイグラン横浜片倉町

- 所在 / 横浜市神奈川区
- 主な構造・規模 / RC造7F
- 戸数 / 40戸
- 引渡時期 / 2023年7月

## 〈JR西日本プロパティーズ(株)〉



プレディア横浜高島台

- 所在 / 横浜市神奈川区
- 主な構造・規模 / RC造5F-B1F(建築基準法上)
- 戸数 / 98戸
- 引渡時期 / 2025年5月下旬(予定)



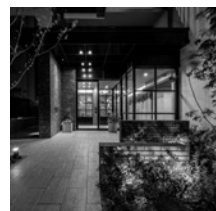
プレディア都筑ひれあいの丘ステーションリンクス

- 所在 / 横浜市都筑区
- 主な構造・規模 / RC造7F
- 戸数 / 25戸
- 引渡時期 / 2024年11月下旬(予定)



プレディア小岩

- 所在 / 東京都江戸川区
- 主な構造・規模 / RC造14F
- 戸数 / 56戸
- 引渡時期 / 2026年1月下旬(予定)



プレディア名古屋花の木

- 所在 / 名古屋市西区
- 主な構造・規模 / RC造9F
- 戸数 / 24戸
- 引渡時期 / 2024年3月



プレディア神戸舞子レジデンス

- 所在 / 神戸市垂水区
- 主な構造・規模 / RC造11F
- 戸数 / 350戸
- 引渡時期 / 2026年9月上旬(予定)



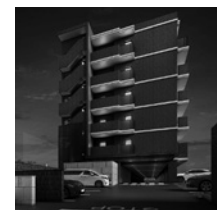
プレディア平野ザ・レジデンス

- 所在 / 大阪市平野区
- 主な構造・規模 / RC造15F
- 戸数 / 145戸
- 引渡時期 / 2025年3月下旬(予定)



ザ・ブレイス広島

- 所在 / 広島市東区
- 主な構造・規模 / RC造14F
- 戸数 / 52戸
- 引渡時期 / 2026年3月中旬(予定)



プレディア戸坂

- 所在 / 広島市東区
- 主な構造・規模 / RC造6F
- 戸数 / 51戸
- 引渡時期 / 2026年3月中旬(予定)



プレディア福山入船町

- 所在 / 福山市
- 主な構造・規模 / RC造14F
- 戸数 / 52戸
- 引渡時期 / 2026年3月下旬(予定)

## ■新たな価値創出の取り組み

WESTERモール	
業 態	出店型ECモール事業
事業内容	「移動」や「リアル体験」というコア部分に付随する「お買い物」の体験を、便利に、楽しく、おトクにする出店型ECモール。お土産やギフト商品などを取揃え、検索・購入の利便とポイント有用性を向上。一連の体験でお客様接点増、移動需要創出を図る。
事業開始	2024年4月15日



古民家再生を中心とした街づくり	
業 態	古民家再生事業
事業内容	古民家をはじめとした歴史的建築物を再生し、レストランや宿泊施設等の観光資源として活用することによるまちづくりを行う。また、鉄道事業と連携した誘客やインバウンド誘致に取り組み、周遊観光を提案する。
事業開始	2017年6月(株)NOTE、パリューマネジメント(株)と業務協力に関わる協定締結、2017年8月(株)JR西日本インベーションズが(株)NOTEに出資



DISCOVER WEST mall	
業 態	地域産品を取り扱うECサイト
事業内容	西日本エリアの魅力ある地域産品を販売するECサイトを通じて、生産者の皆様に新たな販売チャネルを提供するとともに、全国各地のお客様に現地に行ってみたいという旅行需要喚起を図る。
事業開始	2022年3月1日



移動+スペース予約/決済プラットフォームサービス	
事業名称	+PLACE
事業内容	“移動”と“働き方”を掛け合わせた新たなライフスタイルを具現化する新サービスとして、2023年4月よりサービスを開始。列車予約等ご利用のWESTERIDで日本全国に展開する約600拠点のワークプレイスを簡単に検索・予約が可能。場所と時間に捉われない暮らしの実現をめざす。
主な動き	2023年4月1日 サービス開始



総合インフラマネジメント事業	
事業名称	JCLaaS
事業内容	鉄道インフラを長期にわたり支えてきた実績と能力等を活かし、道路、上下水道等のインフラ設備の老朽化、人口減少に伴う担い手不足や財源不足といったインフラに係る社会課題の解決を図り、「将来世代の豊かな暮らしや経済成長を支え続ける社会インフラへの再構築」と「官・民・市民が共に創る社会の構築」をめざす。
主な動き	2024年2月16日 NTTコミュニケーションズ(株)、(株)みずほ銀行、(株)三井住友銀行、(株)三菱UFJ銀行、(株)日本政策投資銀行と業務提携契約締結 2024年4月1日「第二次福知山市上水道事業等包括的民間委託」開始



詳細はこちら▶



人材マッチングサービス	
事業名称	JOBJOBGO
事業内容	JR西日本がもつ鉄道ネットワーク・グループ共通ポイント「WESTERポイント」と、JR西日本エリアの豊富な人材プールを活用した新たな人材マッチングサービスを開始。「新しい働き方」と「新たな移動」を創出することを通じ、労働力不足という社会課題の解決と地域の活性化を図る。
主な動き	2024年5月27日 サービス開始



詳細はこちら▶



XR・メタバース	
事業名称	バーチャル大阪駅 3.0
事業内容	リアルの「駅」が有する多彩な機能や含意を再現・拡張したバーチャル空間「バーチャル大阪駅」を基軸とするXRプロジェクト。バーチャルならではの機能性をもって、ユーザーと企業/団体が共創する新たな“価値共創フィールド”を構築し、未来を動かす多様なビジネスの創出をめざす。
主な動き	2024年3月6日 開業



詳細はこちら▶



## 主なグループ会社(2024年8月1日現在)

会社名	所在地	資本金 (百万円)	設立年月日	主な事業内容( )内は店名または愛称名を示す。
<b>【モビリティ業】</b>				
(鉄道事業) 嵯峨野観光鉄道(株)*	京都市右京区嵯峨天竜寺車道町	200	1990.11.14	鉄道事業(トロック列車)
(貸自動車業) JR西日本レンタカー&リース(株)*	尼崎市潮江1-1-60 JR尼崎駅西NKビル5階	30	1971. 5.31	レンタカー事業など
(コールセンター運営業) (株)JR西日本カスタマーリレーションズ*	尼崎市潮江1-2-12	50	2009. 8. 3	コールセンター運営
(駅業務等運営業) (株)JR西日本交通サービス*	尼崎市潮江1-1-60 JR尼崎駅西NKビル5階	50	1979.12.21	駅業務受託
(株)JR西日本中国交通サービス*	広島市東区上大須賀町16-1	50	2021. 4. 1	駅業務受託
(清掃整備事業) (株)JR西日本メンテック*	大阪市淀川区宮原4-4-44	100	1958. 8.30	車両清掃、ビルメンテナンス
(株)JR西日本金沢メンテック*	金沢市西念1-17-23	30	1959. 1.14	車両清掃、駅業務受託
(株)JR西日本中国メンテック*	岡山市北区駅元町1-2-301	80	1963. 3.20	車両清掃、駅業務受託
(リネンサプライ業) (株)ジェイアール西日本リネン*	大阪市淀川区西中島5-4-20 中央ビル8階	290	1982. 1.18	鉄道関連などリネンサプライ
(船舶事業) JR西日本宮島フェリー(株)*	広島県廿日市市宮島口1-11-5	100	2009. 2. 2	海上運送事業
(車両等設備工事業) (株)JR西日本テクノス*	大阪市北区豊崎3-19-3 ビアスタワー 10階	161	1953.10.14	車両部品・機械の製作、オペレーションなど
後藤工業(株)	鳥取県米子市日ノ出町2-1-1	20	1967. 5.22	鉄道車両、設備のメンテナンスなど
(株)JR西日本新幹線テクノス*	福岡県春日市白水ヶ丘6-100	80	1977. 2.22	車両および車両部品の製作・修理など
(建設事業) (株)レールテック*	大阪市淀川区西中島5-4-20 中央ビル3階	100	1992. 4. 1	鉄道線路、軌道の保守ならびに工事の受託など
大鉄工業(株)*	大阪市淀川区西中島3-9-15	1,232	1943. 3.18	建設工事の設計・施工・監督など
広成建設(株)	広島市東区上大須賀町1-1	780	1941. 9. 1	建設工事の設計・施工・監督など
(株)ジェイアール西日本ビルト*	大阪市北区梅田3-4-5 毎日インテシオ3階	70	1993. 4.28	建物の調査、検査、保守ならびに工事の受託など
(機械等設備工事業) (株)JR西日本テクノシア*	尼崎市潮江1-1-33	100	1953.10.14	機械の設計、製作、検査、修理など
(電気工事業) 西日本電気システム(株)*	吹田市南吹田1-5-25	81	1981. 6.26	電気設備の設計・施工・監督など
西日本電気テック(株)*	大阪市淀川区宮原3-5-24 新大阪第一生命ビル11階	90	2005. 1.12	電気設備の保守ならびに工事の設計・施工・監督など
(電気製造業) (株)てつでん*	豊中市原田中1-7-55	100	1950. 5.16	電気設備の製造・修理・販売など
(旅客自動車運送事業) 西日本ジェイアールバス(株)*	大阪市阿倍野区松崎町2-2-25 阿倍野松崎町NKビル2階	100	1988. 3. 1	バス事業(近畿、金沢地区)
中国ジェイアールバス(株)*	広島市西区横川町3-2-47	100	1988. 3. 2	バス事業(中国地区)
<b>【流通業】</b>				
(物販・飲食業) (株)ジェイアール西日本デイリーサービスネット*	尼崎市潮江1-2-12	100	1987. 6. 5	駅売店、CVS、各種専門店などでの物品販売
(株)ジェイアール西日本フードサービスネット*	大阪市淀川区西中島5-4-20	100	1988. 5.23	飲食店経営、食料品などの製造販売、車内販売
(株)ジェイアール西日本ファッショングッズ*	大阪市淀川区西中島5-4-20	100	1996. 2. 7	服飾雑貨品、衣類などの物品販売
(株)ジェイアールサービスネット金沢*	金沢市日吉町7-4	200	2000. 2.14	物品販売、飲食店の経営
(株)ジェイアールサービスネット岡山*	岡山市北区駅前町2-4-6	230	2000. 2.14	物品販売、飲食店の経営
(株)ジェイアールサービスネット広島*	広島市東区二葉の里1-1-24	100	2000. 2.14	物品販売、飲食店の経営
(株)ジェイアールサービスネット福岡*	福岡市博多区博多駅中央街1-1 新幹線博多ビル6階	100	2000. 2.14	物品販売、飲食店の経営
(百貨店業) (株)ジェイアール西日本伊勢丹*	京都市下京区丸太町通小路下ル東塩小路町901	100	1990.10. 1	百貨店(ジェイアール京都伊勢丹、ルクアイーレ内 isetan)
(各種物品等卸売業) ジェイアール西日本商事(株)*	尼崎市潮江1-1-60 JR尼崎駅西NKビル4階	200	1988. 5.17	卸売

(注) 1. 資本金は100万円未満を切り捨てて表示しています。  
2. 連結子会社は\*印の計61社です。

会社名	所在地	資本金 (百万円)	設立年月日	主な事業内容( )内は店名または愛称名を示す。
<b>【不動産業】</b>				
(不動産販売・賃貸業)	J R 西 日 本 不 動 産 開 発 株 式 大 阪 市 北 区 中 之 島 2-2-7 中 之 島 セ ン ト ラ ル タ ー 21 階	13,200	1965. 3. 1	高架下開発・管理、不動産開発、販売、鑑定など
	J R 西 日 本 プ ロ パ テ ィ ー ス 株 式 東 京 都 港 区 芝 5-34-6 新 田 町 ビ ル	100	2016. 7. 15	不動産開発、販売など
	J R 西 日 本 不 動 産 投 資 顧 問 株 式 大 阪 市 北 区 中 之 島 2-2-7 中 之 島 セ ン ト ラ ル タ ー 21 階	200	2022. 7. 1	宅地建物取引業、金融商品取引業およびこれらに付帯関連する業務
	京 都 駅 ビ ル 開 発 株 式 京 都 市 下 京 区 塩 小 路 通 烏 丸 西 入 東 塩 小 路 町 614 新 京 都 セ ン タ ー ビ ル 8 階	6,000	1990.10. 2	京都駅ビル賃貸・管理
	大 阪 タ ー ミ ナ ル ビ ル 株 式 大 阪 市 北 区 芝 田 2-4-24	5,500	1978. 4. 10	大阪駅ビル貸店舗(サウスゲートビルディング、ノースゲートビルディング)
(熱供給業)	大 阪 エ ネ ル ギ ー サ ー ビ ス 株 式 大 阪 市 北 区 梅 田 3-2-62	849	1989. 5. 26	熱源供給
(ショッピングセンター運営業)	J R 西 日 本 S C 開 発 株 式 大 阪 市 北 区 梅 田 3-1-3	8,539	2005. 1. 5	ショッピングセンター事業(ルクア大阪、天王寺ミオ)
	富 山 タ ー ミ ナ ル ビ ル 株 式 富 山 市 桜 町 1-1-61	550	1985. 4. 2	ショッピングセンター事業(マリエトやま、きととき市場とやマルシェ、マルート)
	金 沢 タ ー ミ ナ ル 開 発 株 式 金 沢 市 木 ノ 新 保 町 1-1	300	1988.10.13	ショッピングセンター事業(金沢百番街、プリズム福井)
	J R 西 日 本 京 都 S C 開 発 株 式 京 都 市 下 京 区 木 津 屋 橋 通 烏 丸 西 入 東 塩 小 路 町 902	1,000	1977. 4. 11	ショッピングセンター事業(京都ポルタ)
	株 新 大 阪 ス テ ー シ ョ ン ス ト ア 株 式 大 阪 市 淀 川 区 西 中 島 5-3-10 タ ナ カ ・ イ ト ・ ビ ア 新 大 阪 ビ ル 2 階	60	1964. 9. 5	ショッピングセンター事業(アルデ新大阪)
	J R 西 日 本 大 阪 開 発 株 式 大 阪 市 北 区 角 田 町 3-25	50	1991. 3. 19	ショッピングセンター事業(エスト、アルビ住道、吹田グリーンプレイス)
	株 和 歌 山 ス テ ー シ ョ ン ビ ル デ ィ ン グ 株 式 和 歌 山 市 美 園 町 5-61	75	1966. 7. 5	ショッピングセンター事業(和歌山ミオ)
	J R 西 日 本 ア ー バ ン 開 発 株 式 神 戸 市 東 灘 区 住 吉 本 町 1-2-1	98	1991. 3. 15	ショッピングセンター事業(モンテメール、リブ、プリコ、ピオレ、甲子園口グリーンプレイス、夙川グリーンプレイス、テテ名谷)
	山 陽 S C 開 発 株 式 岡 山 市 北 区 駅 元 町 1-2-301	300	1972. 4. 1	ショッピングセンター事業(岡山一番街、さんすて岡山、さんすて福山など)
	J R 西 日 本 山 陰 開 発 株 式 松 江 市 朝 日 町 字 伊 勢 宮 472-2	200	2000. 2. 14	物品販売店の経営、ショッピングセンター事業(シャミネ鳥取、シャミネ米子、シャミネ松江)
	中 国 S C 開 発 株 式 広 島 市 南 区 松 原 町 1-2	75	1963. 9. 12	ショッピングセンター事業(エキエ、クレスト、リビエ、アイスタ)
(ホテル業)	株 ジェイアール西日本ホテル開発 京 都 市 下 京 区 烏 丸 通 塩 小 路 下 ル 東 塩 小 路 町 901	100	1990.10. 1	ホテル業(ホテルグランヴィア京都、ホテルヴィスキオ京都、ホテルヴィスキオ富山)
	株 ホ テ ル グ ラ ン ヴ ィ ア 大 阪 大 阪 市 北 区 梅 田 3-1-1	100	1979.10.30	ホテル業(ホテルグランヴィア大阪、ホテルヴィスキオ大阪)
	株 ホ テ ル グ ラ ン ヴ ィ ア 岡 山 岡 山 市 北 区 駅 元 町 1-5	100	1972.12.25	ホテル業(ホテルグランヴィア岡山)
	株 ホ テ ル グ ラ ン ヴ ィ ア 広 島 広 島 市 南 区 松 原 町 1-5	100	1984. 1. 17	ホテル業(ホテルグランヴィア広島)
	和 歌 山 タ ー ミ ナ ル ビ ル 株 式 和 歌 山 市 友 田 町 5-18	1,000	1982. 4. 8	ホテル業(ホテルグランヴィア和歌山)、ビル貸店舗(和歌山ミオ北館)
	株 奈 良 ホ テ ル 株 式 奈 良 市 高 畑 町 1096	100	1983. 1. 31	ホテル業(奈良ホテル)
	尼 崎 ホ テ ル 開 発 株 式 尼 崎 市 潮 江 1-4-1	10	1998. 9. 1	ホテル業(ホテルヴィスキオ尼崎)
<b>【旅行・地域ソリューション】</b>				
	株 日 本 旅 行 株 式 東 京 都 中 央 区 日 本 橋 1-19-1 日 本 橋 タ イ ヤ ビ ル デ ィ ン グ	100	1949. 1. 28	旅行業・各種乗車船券などの受託販売、地域課題ソリューション事業など
<b>【その他】</b>				
(広告業)	株 JR西日本コミュニケーションズ 大 阪 市 北 区 堂 島 1-6-20 堂 島 ア バ ン ザ 8 階	200	1979. 4. 11	広告業および広告媒体管理
(情報サービス業)	株 JR西日本ITソリューションズ 大 阪 市 淀 川 区 宮 原 4-1-6 ア ク ロ ス 新 大 阪	48	1986. 4. 1	コンサルティング、システム設計・開発・運用・保全、ネットワーク事業
(土木・建築等 コンサルト業)	株 ジェイアール西日本コンサルタンツ 大 阪 市 淀 川 区 西 中 島 5-4-20	50	1988. 6. 17	土木・建築・電気工事などの調査・測量・設計
(その他)	株 ジェイアール西日本マルニックス 大 阪 市 淀 川 区 宮 原 3-5-24 新 大 阪 第 一 生 命 ビ ル 13 階	80	1949. 5. 20	一般貨物自動車運送事業、貨物運送取扱事業
	株 ジェイアール西日本総合ビルサービス 尼 崎 市 潮 江 1-2-12 JR 尼 崎 駅 北 NK ビ ル 6 階	130	1988.12.22	ビルメンテナンス、警備保障業務など
	株 T R A I L B L A Z E R 大 阪 市 北 区 芝 田 2-4-24	250	2023.10. 2	JR西日本グループデジタル施策実行支援
	株 JR西日本イノベーションズ 大 阪 市 北 区 大 深 町 1-1 W e W o r k L I N K S U M E D A 8 階	10	2016.12. 1	資本戦略業務の受託など
	株 ジェイアール西日本ウェルネット 大 阪 市 北 区 芝 田 2-4-24	10	1964.11. 1	人事関連業務の受託など
	株 J R 西 日 本 あ い ウ ィ ル 株 式 尼 崎 市 潮 江 5-6-30	300	2007.10. 1	印刷・製本業(障がい者雇用促進のための特例子会社)
	J R 西 日 本 フ ィ ナ ン シ ャ ル マ ネ ジ ム ン ト 株 式 大 阪 市 淀 川 区 西 中 島 5-11-8	50	2005. 4. 1	財務業務の受託など

(注) 1. 資本金は100万円未満を切り捨てて表示しています。  
2. 連結子会社は※印の計61社です。