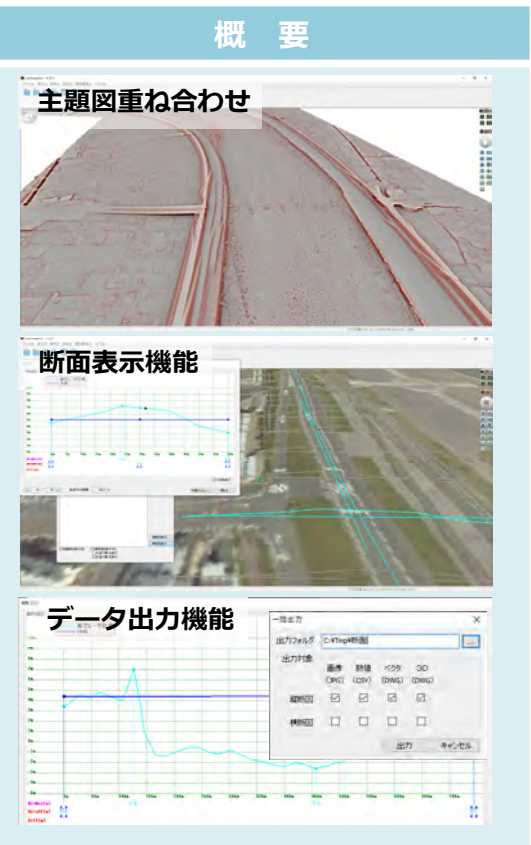


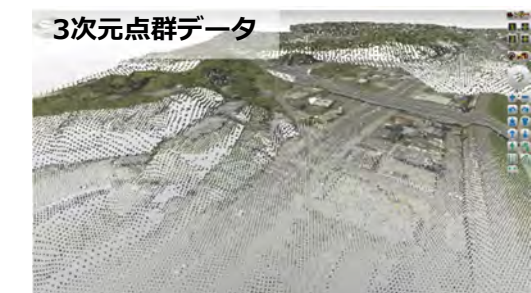
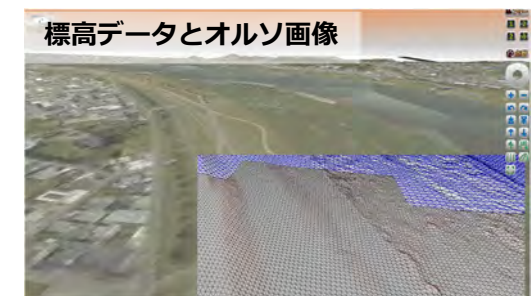
【機能一覧】

主な機能	内容
三次元データ表示	点群データを含む、各種三次元データを任意の視点、視線から鳥瞰的に表示します。
オーバーレイ表示	各種三次元データのほか、位置座標付きの画像データなどをオーバーレイして表示します。画面を2分割して左右異なるデータを並べて表示します。
属性検索	GIS形式データ（shape形式）が持つ属性情報を検索し、表示画面を移動します。
各種計測機能	画面上で位置を指定して、位置座標、距離、面積、体積、容積等を計測します。
断面表示データ出力	画面上で入力した線分の縦横断図を作成します。作成した縦横断図は、データとしての出力や印刷します。
注記(コメント)作成	GIS形式データ（shape形式）を読み込み、注記やライン、ポリゴン等のオブジェクトデータを画面上で表示します。
データ検索	過去の計測範囲データを重ねて表示し属性を確認することができます



【対応データ】

- 地形データ…標高データ上にオルソ画像を表示
- 3次元点群データ…航空レーザ、ALB、MMS、地上レーザ等の各種レーザスキャナで取得したデータに対応
- 3次元メッシュモデルデータ…SfM等で作成した3Dモデルデータ
- GISデータ…シェープ形式
- KMLデータ
- ラスタ画像データ…地形図、空中写真等



【動作環境】

	必須	推奨環境
CPU	Intel Core i3 以上	Intel Core i7 以上
OS	Windows10 Pro 64bit版	Windows10 Pro 64bit版
メモリ	8Gbyte以上	8Gbyte以上
HDD	500Gbyte以上	500Gbyte以上
グラフィック	OpenGL対応グラフィック (グラフィックメモリ1Gbyte以上)	NVIDIA Geforce搭載
モニタ	XGA (1024x768)以上	FullHD (1920x1080)以上

【費用】

- ライセンス費用
(税別) 100,000円
- データ変換費用
データ容量に応じてお見積り
- 保守費用
内容に応じて別途お見積り