

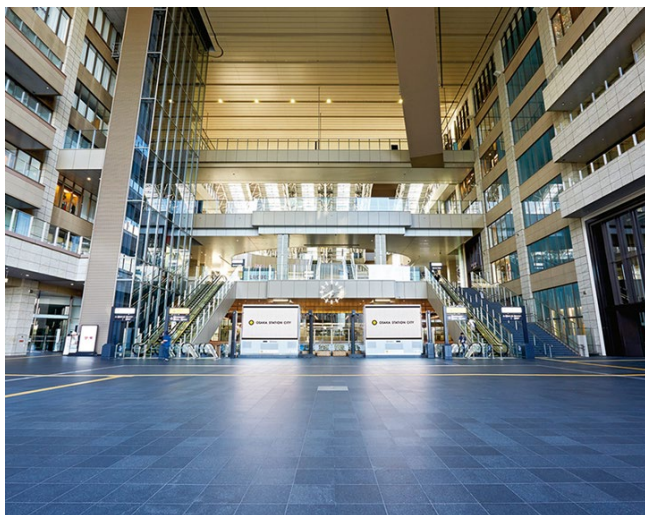
JR西日本グループ 催事スペースのご案内

2026年3月現在

※各施設の詳細や最新情報は、「詳細URL」や「お問合せ窓口」よりご確認ください。

概要

大阪駅北地区の新しい玄関口は、8層吹き抜けの広々とした空間です。中央にはシンプルなデザインの「光時計」が設置され、大型モニターが北からのお客さまを迎える賑やかな広場となっています。



広さ
約 **49** m²

JR最寄駅乗降者数
73.4 万人

可能な催事・行為の種類



主な設備



所在地	JR大阪駅 大阪ステーションシティ ノースゲートビルディング 2階中央吹き抜け
予約可能単位	使用時間:8:00~21:00、音出時間:10:10~20:00
流動特性	中央改札、橋上改札からのアクセスが良いため、流動が多い
主な付帯設備	電源コンセント、その他
特記事項	※音量・配布・設置物に制限有、2日目以降連続使用割引あり(イベントスペース費30%割引)
詳細URL	https://www.jcomm.co.jp/transit/osc/
お問合せ窓口	(株)JR西日本コミュニケーションズ プロモーション局 スペースプロモーション部 スペース管理チーム 06-6344-5804(TEL) / event-osc@jcomm.co.jp (E-mail)
過去催事事例	

概要

阪急方面との結節点となる華やかでおしゃれな空間です。東西を結ぶ通路にスタイリッシュな意匠の「カリヨン時計」は東のまちから訪れる人々へのアイキャッチとして設置され東の顔を彩ります。



広さ

約 **25** m²

JR最寄駅乗降者数

73.4 万人

可能な催事・行為の種類



物販



飲食



配布



音出し



映像



什器設置

主な設備



電源



屋根



空調設備



給排水



舞台

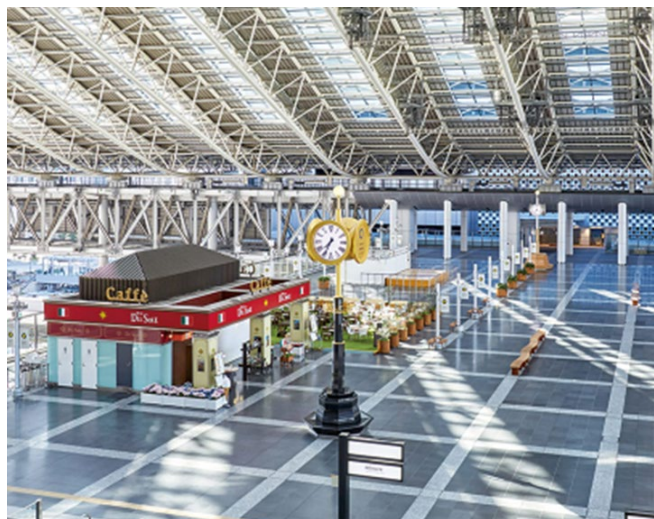


照明機材

所在地	JR大阪駅 大阪ステーションシティ ノースゲートビルディング 2階東側陸橋部(屋外)
予約可能単位	使用時間:8:00~21:00、音出時間:10:10~20:00
流動特性	阪急 大阪梅田駅方面やヨドバシカメラマルチメディア梅田に直結しているため、流動が多い
主な付帯設備	電源コンセント
特記事項	※音量・配布・設置物に制限有、2日目以降連続使用割引あり(イベントスペース費30%割引)
詳細URL	https://www.jcomm.co.jp/transit/osc/
お問合せ窓口	(株)JR西日本コミュニケーションズ プロモーション局 スペースプロモーション部 スペース管理チーム 06-6344-5804(TEL) / event-osc@jcomm.co.jp (E-mail)
過去催事事例	

概要

巨大ドームに覆われたホーム直上の広場は、鉄道をジオラマのように眺めることができる大空間です。



広さ

約 **225** m²

JR最寄駅乗降者数

73.4 万人

可能な催事・行為の種類



物販



飲食



配布



音出し



映像



什器設置

主な設備



電源



屋根



空調設備



給排水



舞台



照明機材

所在地

JR大阪駅 大阪ステーションシティ ノースゲートビルディング 5階橋上駅屋上

予約可能単位

使用時間:8:00~21:00、音出時間:10:10~20:00

流動特性

オープンカフェが出店していることから、滞留客が多い

主な付帯設備

電源コンセント

特記事項

※音量・配布・設置物に制限有、2日目以降連続使用割引あり(イベントスペース費30%割引)

詳細URL

<https://www.jcomm.co.jp/transit/osc/>

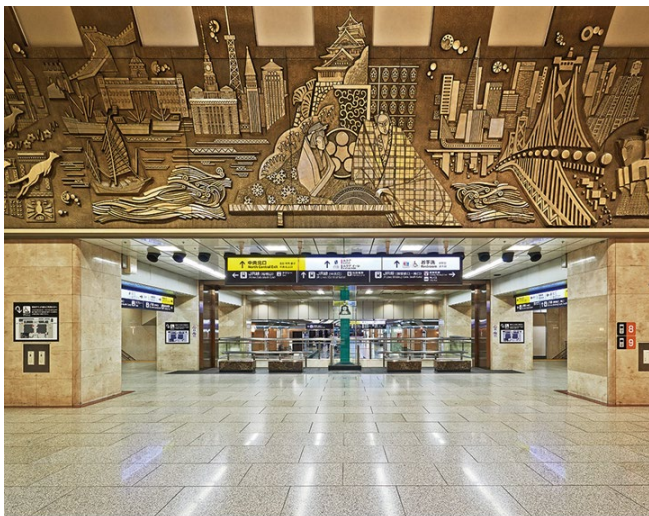
お問合せ窓口

(株)JR西日本コミュニケーションズ プロモーション局 スペースプロモーション部 スペース管理チーム
06-6344-5804(TEL) / event-osc@jcomm.co.jp(E-mail)

過去催事事例

概要

人通りが多く、唯一中央コンコースから見通すことができる空間です。駅利用者の待ち合わせ場所としても利用され、多くの人々が集うイベントスペースとして注目の高い空間です。



広さ

約 **54** m²

可能な催事・行為の種類



物販



飲食



配布



音出し



映像



什器設置

JR最寄駅乗降者数

73.4 万人

主な設備



電源



屋根



空調設備



給排水



舞台



照明機材

所在地 JR大阪駅 大阪ステーションシティ サウスゲートビルディング 1階中央コンコース南側

予約可能単位 使用時間:8:00~21:00、音出時間:10:10~20:00

流動特性 中央改札からのアクセスが良いため、流動が多い

主な付帯設備 電源コンセント

特記事項 ※音量・配布・設置物に制限有、2日目以降連続使用割引あり(イベントスペース費30%割引)

詳細URL <https://www.jcomm.co.jp/transit/osc/>

お問合せ窓口 (株)JR西日本コミュニケーションズ プロモーション局 スペースプロモーション部 スペース管理チーム
06-6344-5804(TEL) / event-osc@jcomm.co.jp(E-mail)

過去催事事例

概要

大阪駅・大阪ステーションシティの南の玄関口にあり、また南側道路からの視認性も高く、幅広い方にPRが可能です。
※耐震工事のため、2025年6月末日まで使用できません。



広さ

約 **91** m²

可能な催事・行為の種類



物販



飲食



配布



音出し



映像



什器設置

JR最寄駅乗降者数

73.4 万人

主な設備



電源



屋根



空調設備



給排水



舞台



照明機材

所在地	JR大阪駅 大阪ステーションシティ サウスゲートビルディング 1階南側正面入口東方
予約可能単位	使用時間:8:00~21:00、音出時間:10:10~20:00
流動特性	大阪駅南エリア及び地下道からの動線に隣接
主な付帯設備	電源コンセント
特記事項	※音量・配布・設置物に制限有、2日目以降連続使用割引あり(イベントスペース費30%割引)
詳細URL	https://www.jcomm.co.jp/transit/osc/
お問合せ窓口	(株)JR西日本コミュニケーションズ プロモーション局 スペースプロモーション部 スペース管理チーム 06-6344-5804(TEL) / event-osc@jcomm.co.jp (E-mail)
過去催事事例	

概要

JR大阪駅西口改札から直結の圧倒的な利便性を有する12室のミーティングスペース。リアル×オンラインを組み合わせた、ハイブリッド型イベントにも対応する最新のAV機器を完備しておりますので、幅広い用途としてお使いいただけます。



広さ
約 **23**
~ **194** m²

JR最寄駅乗降者数
73.4 万人

可能な催事・行為の種類



物販



飲食



配布



音出し



映像



什器設置

主な設備



電源



屋根



空調設備



給排水



舞台

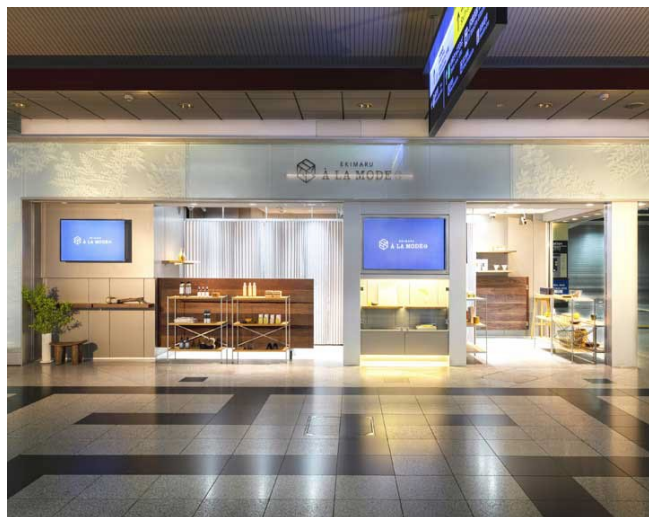


照明機材

所在地	JR大阪駅の直上、西口改札から直結 イノゲート大阪 11F
予約可能単位	4時間/回
流動特性	平休日とも日常利用・観光利用、多彩な客層が通行
主な付帯設備	机・テーブル、スクリーン、椅子、照明機材、スピーカー・マイク
特記事項	お客様のご要望に合わせた会場レイアウト(机・椅子)で事前に準備しご提供いたしますのでご安心ください。(無料)
詳細URL	https://www.tc-forum.co.jp/ap-inogateosaka/
お問合せ窓口	株式会社TCフォーラム 06-6454-2109(TEL) / ap-inogate@tc-forum.co.jp (E-mail)
過去催事事例	APワークショップ

概要

JR大阪駅の流動性・視認性の高いエリアにて、期間限定で出店し、地域特産品のPOPUP展開等に活用できる販売スペースを提供しています。メッセージ発信、販売でお客様の反応を確かめながらのチャレンジ出店が可能な区画となっています。



広さ

約 **33** m²

可能な催事・行為の種類



物販



飲食



配布



音出し



映像



什器設置

JR最寄駅乗降者数

73.4 万人

主な設備



電源



屋根



空調設備



給排水



舞台



照明機材

所在地	JR大阪駅構内 1F 中央口改札外(中央コンコース北)
予約可能単位	原則2週間 ※応相談
流動特性	中央改札口からのアクセスが良く流動が多い
主な付帯設備	電源コンセント、デジタルサイネージ、キャッシュレス決済機能付きレジ(POS+)、陳列棚、レジ台、空調設備、手洗い
特記事項	公式HPやSNS「X」での情報発信
詳細URL	https://ekimarualamode.com/
お問合せ窓口	(株)ジェイアール西日本デイリーサービスネット jrwdsn_saiji@dailysevice.co.jp (E-mail)
過去催事事例	ポップアップなど通常物販、地域共生特産品物販など

概要

JR大阪駅1階ショッピングセンター「エキマルシェ大阪」に、2024年10月16日にオープンしました。POP UP SHOP及び各種イベントを実施していただくスペースをご用意しております。



広さ

約**21.5**㎡

可能な催事・行為の種類



物販



飲食



配布



音出し



映像



什器設置

JR最寄駅乗降者数

73.4万人

主な設備



電源



屋根



空調設備



給排水



舞台



照明機材

所在地	JR大阪駅構内ショッピングセンター「エキマルシェ大阪」内
予約可能単位	2週間単位 ※応相談
流動特性	平休日ともに日常利用・観光利用、多彩な客層が通行
主な付帯設備	電源コンセント、デジタルサイネージ、キャッシュレス決済機能付きレジ(POS+)、陳列棚、レジ台、空調設備
特記事項	公式HPやSNS「X」での情報発信
詳細URL	https://ekimarualamode.com/
お問合せ窓口	(株)ジェイアール西日本デイリーサービスネット jrwsn_saiji@dailyservice.co.jp (E-mail)
過去催事事例	ポップアップなど通常物販、地域共生特産品物販など

概要

JR大阪駅直結、各私鉄の梅田駅からもアクセス抜群のホテルグランヴィア大阪内のレストランスペースを催事スペースとして活用可能です。駅上の落ち着いたフロアをシーンに合わせてご利用いただけます。



広さ

約 **112** m²

JR最寄駅乗降者数

73.4 万人

可能な催事・行為の種類



物販



飲食



配布



音出し



映像



什器設置

主な設備



電源



屋根



空調設備



給排水



舞台

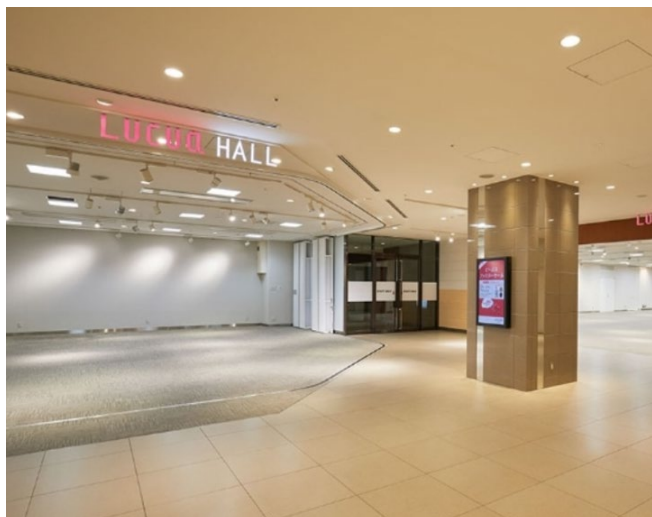


照明機材

所在地	JR大阪駅直結 ホテルグランヴィア大阪 19階「スカイダイニング アブ」
予約可能単位	3時間～最大10時間
流動特性	平均約1,000名/日が宿泊しており外国人客も多数宿泊
主な付帯設備	テーブル、椅子、その他
特記事項	音出しを伴う催事は不可
詳細URL	https://www.granvia-osaka.jp/restaurant/ab/
お問合せ窓口	ホテルグランヴィア大阪 06-7664-1221 (10:00～19:00)(TEL) / restaurant_office@hgo.co.jp (E-mail)
過去催事事例	

概要

ホールはA～Dまであり、仕切りを外して全て使用すると400㎡です。視認性の良いDホールのみや、Cホールでクローズのイベントなど、間の仕切りを活用すると、様々な広さでご利用いただけます。



広さ

約400㎡

JR最寄駅乗降者数

73.4万人

可能な催事・行為の種類



物販



飲食



配布



音出し



映像



什器設置

主な設備



電源



屋根



空調設備



給排水



舞台



照明機材

所在地	JR大阪駅直結大阪ステーションシティ内 ルクア大阪 ルクア9F
予約可能単位	1日単位
流動特性	2つの館を合わせて約400店舗が入っている国内最大級の駅型商業モールのため、平休日とも日常利用・観光利用、多彩な客層が通行
主な付帯設備	スピーカー、マイク、机、椅子、照明機材、デジタルサイネージ、電源コンセント
特記事項	【制約】催事のターゲット・客層につき事前確認あり 【特典】館内放送、デジタルサイネージ、会員メルマガ、公式HP、公式LINE等による事前・当日告知が可能
詳細URL	https://www.lucua.jp/lucuahall/
お問合せ窓口	JR西日本SC開発株式会社 lucua hall tanto@jrpsc.co.jp (E-mail)
過去催事事例	アパレル等の新作紹介や受注会やアウトレットセール等

概要

白を基調とした内装で、プロジェクターやピクチャーレール、電源が豊富。アートギャラリーやクローズドイベントに最適な空間です。こだわりのショップが集まり、感度の高いお客様がゆったり過ごせるエリアに位置しています。



広さ

約 **77** m²

可能な催事・行為の種類



物販



飲食



配布



音出し



映像



什器設置

JR最寄駅乗降者数

73.4 万人

主な設備



電源



屋根



空調設備



給排水



舞台



照明機材

所在地	JR大阪駅直結大阪ステーションシティ内 ルクア大阪 ルクアイーレ4F
予約可能単位	1日単位
流動特性	2つの館を合わせて約400店舗が入っている国内最大級の駅型商業モールのため、平休日とも日常利用・観光利用、多彩な客層が通行
主な付帯設備	スピーカー、スクリーン、机・テーブル、椅子
特記事項	【制約】催事のターゲット・客層につき事前確認あり 【特典】館内放送、デジタルサイネージ、会員メルマガ、公式HP、公式LINE等による事前・当日告知が可能
詳細URL	https://www.lucua.jp/lucuahall/index.html?space
お問合せ窓口	JR西日本SC開発株式会社 lucua_hall_tanto@jrWSC.co.jp (E-mail)
過去催事事例	ポップアップなど通常物販、レセプションやワークショップ等

概要
お客様の悩みに寄り添う「パーソナルサービス」に特化したイベントを展開するスペース



広さ
約 **46** m²

JR最寄駅乗降者数
73.4 万人

可能な催事・行為の種類

- 物販
- 飲食
- 配布
- 音出し
- 映像
- 什器設置

主な設備

- 電源
- 屋根
- 空調設備
- 給排水
- 舞台
- 照明機材

所在地	JR大阪駅直結大阪ステーションシティ内 ルクア大阪 ルクアイーレ5F
予約可能単位	1日単位
流動特性	2つの館を合わせて約400店舗が入っている国内最大級の駅型商業モールのため、平休日とも日常利用・観光利用、多彩な客層が通行
主な付帯設備	机・椅子、電源コンセント
特記事項	【制約】催事のターゲット・客層につき事前確認あり、音出しを伴う催事は不可 【特典】館内放送、デジタルサイネージ、会員メルマガ、公式HP、公式LINE等による事前・当日告知が可能
詳細URL	https://www.lucua.jp/topics/p-1067974.html
お問合せ窓口	JR西日本SC開発株式会社 near u@irwsc.co.jp (E-mail)
過去催事事例	ポップアップストア 、 体験ワークショップ 等

概要

新大阪駅2階のショッピングセンター「アルデ新大阪」に、2022年7月オープンの「アルデひろば」と「アルデひろばプラス」。期間限定の催事やイベントを通じて、旅行者や通勤・通学、近隣の方々に新しい情報を提供しています。



広さ
アルデひろば
約 **171** m²
アルデひろばプラス
約 **5** m²

JR最寄駅乗降者数
13.7 万人

可能な催事・行為の種類

- 物販
- 飲食
- 配布
- 音出し
- 映像
- 什器設置

主な設備

- 電源
- 屋根
- 空調設備
- 給排水
- 舞台
- 照明機材

所在地	JR新大阪駅構内 2F アルデ新大阪
予約可能単位	1~2週間程度(応相談)
流動特性	平日は通勤・通学、出張者、インバウンド、土日祝は旅行者
主な付帯設備	電源コンセント
特記事項	飲食不可、売上を伴わないイベント等は原則不可、HP・サイネージ・WESPOアプリ等による事前・当日告知等の特典
詳細URL	https://www.arde-shinosaka.jp/event
お問合せ窓口	株式会社新大阪ステーションストア 06-6885-1002(TEL)
過去催事事例	アルデひろばでは岐阜県の伝統工芸品「美濃和紙」を使った「紙糸ボール」のワークショップを開催

概要

天王寺ミオでは、館内の各イベントスペースにて、POPUP SHOP及び各種イベントを実施していただくスペースを多数ご用意しております。



広さ

約**10.8**㎡

JR最寄駅乗降者数

26.4万人

可能な催事・行為の種類



物販



飲食



配布



音出し



映像



什器設置

主な設備



電源



屋根



空調設備



給排水



舞台



照明機材

所在地	JR天王寺駅直結天王寺ミオ 本館1階
予約可能単位	1週間単位
流動特性	平休日とも日常利用・観光利用、年齢層も幅広く多彩な客層
主な付帯設備	冷蔵ショーケース、冷凍・冷蔵ストッカー等貸出有(有料)
特記事項	スペースは4区画
詳細URL	https://www.tennoji-mio.co.jp/popup
お問合せ窓口	JR西日本SC開発(株) 06-6779-1410(TEL)
過去催事事例	イベント事例

概要

使い方は自由自在！様々なイベントやプロモーションの会場に！展示会・セミナー・カルチャースクール・販売イベントなど、多種多様なシーンに合わせてご利用いただけます。



広さ

約 **434** m²

JR最寄駅乗降者数

26.4 万人

可能な催事・行為の種類



物販



飲食



配布



音出し



映像



什器設置

主な設備



電源



屋根



空調設備



給排水



舞台



照明機材

所在地	JR天王寺駅直結天王寺ミオ 本館12階
予約可能単位	2時間単位／1日単位
流動特性	平休日とも日常利用・観光利用、年齢層も幅広く多彩な客層
主な付帯設備	舞台・机・椅子・PAセット(詳細はWEBサイト参照)
特記事項	飲食を伴う催事は不可、サインージ及びメルマガ告知、机・椅子貸出等の特典
詳細URL	https://www.tennoji-mio.co.jp/hall
お問合せ窓口	JR西日本SC開発(株) 06-6779-1400(TEL)
過去催事事例	体験ワークショップ ・物販・マルシェ等

概要

天王寺ミオでは、館内の各イベントスペースにて、POPUP SHOP及び各種イベントを実施していただくスペースを多数ご用意しております。



広さ

約 **111.5** m²

JR最寄駅乗降者数

26.4 万人

可能な催事・行為の種類



物販



飲食



配布



音出し



映像



什器設置

主な設備



電源



屋根



空調設備



給排水



舞台

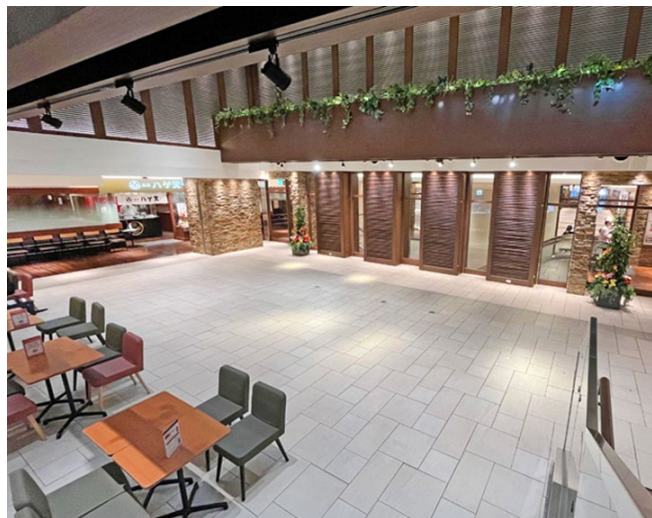


照明機材

所在地	JR天王寺駅直結天王寺ミオ 本館10階
予約可能単位	1日単位
流動特性	平休日とも日常利用・観光利用、年齢層も幅広く多彩な客層
主な付帯設備	机・椅子
特記事項	音量イベント・飲食を伴う催事は不可。販売品目制限あり
詳細URL	https://www.tennoji-mio.co.jp/popup
お問合せ窓口	JR西日本SC開発㈱ 06-6779-1410(TEL)
過去催事事例	イベント事例

概要

天王寺ミオでは、館内の各イベントスペースにて、POPUP SHOP及び各種イベントを実施していただくスペースを多数ご用意しております。



広さ
 約**124.4**m²

JR最寄駅乗降者数
26.4万人

可能な催事・行為の種類



物販



飲食



配布



音出し



映像



什器設置

主な設備



電源



屋根



空調設備



給排水



舞台



照明機材

所在地	JR天王寺駅直結天王寺ミオ 本館11階
予約可能単位	1日単位
流動特性	平休日とも日常利用・観光利用、年齢層も幅広く多彩な客層
主な付帯設備	舞台・机・椅子・PA
特記事項	大音量イベント・飲食を伴う催事は不可。販売品目制限あり
詳細URL	https://www.tennoji-mio.co.jp/popup
お問合せ窓口	JR西日本SC開発(株) 06-6779-1410(TEL)
過去催事事例	イベント事例

概要

天王寺ミオでは、館内の各イベントスペースにて、POPUP SHOP及び各種イベントを実施していただくスペースを多数ご用意しております。



広さ

約 **12.7** m²

可能な催事・行為の種類



物販



飲食



配布



音出し



映像



什器設置

JR最寄駅乗降者数

26.4 万人

主な設備



電源



屋根



空調設備



給排水



舞台



照明機材

所在地	JR天王寺駅直結天王寺ミオ プラザ館1階
予約可能単位	1日単位
流動特性	平休日とも日常利用・観光利用、年齢層も幅広く多彩な客層
主な付帯設備	机・椅子
特記事項	大音量イベント・飲食を伴う催事は不可。販売品目制限あり
詳細URL	https://www.tennoji-mio.co.jp/popup
お問合せ窓口	JR西日本SC開発(株) 06-6779-1410(TEL)
過去催事事例	イベント事例

概要

JR京都駅、地下鉄京都駅直結のショッピングセンター「京都ポルタ」内で最大の催事スペース。最大約100㎡ほどの広さがあり、マルシェ等の物販イベントや地域の魅力発信・PRイベント等にもご活用いただけます。



広さ

約**100**㎡
※半面50㎡

JR最寄駅乗降者数

32.9万人

可能な催事・行為の種類



物販



飲食



配布



音出し



映像



什器設置

主な設備



電源



屋根



空調設備



給排水



舞台



照明機材

所在地	JR京都駅直結京都ポルタ内(西エリア) ポルタプラザ 地下街の広場 ※屋内
予約可能単位	ご相談のうえ決定。
流動特性	日常利用・観光利用等、多彩な客層が通行
主な付帯設備	電源コンセント、什器、机・椅子(数量限定)
特記事項	飲食、過度な音量の音出しを伴う催事は不可、館内放送、サイネージによる事前・当日告知等の特典
詳細URL	https://www.porta.co.jp/popup_store
お問合せ窓口	JR西日本京都SC開発株式会社 075-365-7520(TEL)
過去催事事例	地域魅力発信イベント、ポップアップストア等

概要

JR京都駅、地下鉄京都駅直結のショッピングセンター「京都ポルタ」内の催事スペース。2022年に全面リニューアルをした飲食ゾーン「ポルタダイニング」の近くに位置し、多くのお客様の通行があるイベントスペースです。



広さ

約**18** m²

可能な催事・行為の種類



物販



飲食



配布



音出し



映像



什器設置

JR最寄駅乗降者数

32.9万人

主な設備



電源



屋根



空調設備



給排水



舞台



照明機材

所在地	JR京都駅直結京都ポルタ内(西エリア) 中央通りイベントスペース 地下街の中央通路柱間 ※屋内
予約可能単位	ご相談のうえ決定。
流動特性	日常利用・観光利用等、多彩な客層が通行
主な付帯設備	電源コンセント、机・椅子(数量限定)
特記事項	飲食、過度な音量の音出しを伴う催事は不可、館内放送、サイネージによる事前・当日告知等の特典
詳細URL	https://www.porta.co.jp/popup_store
お問合せ窓口	JR西日本京都SC開発株式会社 075-365-7520(TEL)
過去催事事例	地域魅力発信イベント、ポップアップストア等

概要

JR京都駅、地下鉄京都駅直結のショッピングセンター「京都ポルタ」内の催事スペース。ジェイアール京都伊勢丹B2Fの食料品売り場に繋がっており、多くのお客様の流動があるイベントスペースです。



広さ

約 **6** m²

可能な催事・行為の種類



物販



飲食



配布



音出し



映像



什器設置

JR最寄駅乗降者数

32.9 万人

主な設備



電源



屋根



空調設備



給排水



舞台



照明機材

所在地	JR京都駅直結京都ポルタ内(南エリア) 京都駅ビル側B2Fイベントスペース ※屋内
予約可能単位	ご相談のうえ決定。
流動特性	日常利用・観光利用等、多彩な客層が通行
主な付帯設備	電源コンセント、什器、机・椅子(数量限定)
特記事項	飲食、過度な音量の音出しを伴う催事は不可、館内放送、サイネージによる事前・当日告知等の特典
詳細URL	https://www.porta.co.jp/popup_store
お問合せ窓口	JR西日本京都SC開発株式会社 075-365-7520(TEL)
過去催事事例	地域魅力発信イベント、ポップアップストア等

概要

国際観光都市京都の玄関口として1日約20万人が利用する京都駅ビルでは、お客様の流動の多いスペースを利用して様々なPRが可能です。



広さ

約150㎡

JR最寄駅乗降者数

32.9万人

可能な催事・行為の種類



物販



飲食



配布



音出し



映像



什器設置

主な設備



電源



屋根



空調設備



給排水



舞台



照明機材

所在地	JR京都駅直結 京都駅ビル 1F駅前広場(ホテルグランヴィア京都前)
予約可能単位	使用時間:7:00~23:00 音出時間:10:00~20:00(リハーサル含む)
流動特性	京都駅へお越しの観光客から日常利用客(通勤通学客・買い物客)
主な付帯設備	
特記事項	物販及び配布については条件あり
詳細URL	https://www.kyoto-station-building.co.jp/contact/eventspace/
お問合せ窓口	京都駅ビル開発(株)営業部 地域共生推進室 イベント担当 075-361-5127(TEL)
過去催事事例	京都駅ビル 秋のKIDS DAY』イベントの開催について

概要

京都駅ビルの大階段の4階に位置する広場は、大階段を客席に、コンサートやパフォーマンスなどステージイベント向けの場所です。



広さ

約 **55** m²
ステージの大きさ

可能な催事・行為の種類



物販



飲食



配布



音出し



映像



什器設置

JR最寄駅乗降者数

32.9 万人

主な設備



電源



屋根



空調設備



給排水



舞台



照明機材

所在地	JR京都駅直結 京都駅ビル 4階(大階段前)
予約可能単位	使用時間:8:00~22:00 音出時間:10:00~20:00(リハーサル含む)
流動特性	日常利用の通勤・通学等、観光など多彩な客層が通行
主な付帯設備	電源コンセント、その他
特記事項	使用料とは別に、ステージバックパネル設置費が必要、物販及び配布については条件あり
詳細URL	https://www.kyoto-station-building.co.jp/contact/eventspace/
お問合せ窓口	京都駅ビル開発(株)営業部 地域共生推進室 イベント担当 075-361-5127(TEL)
過去催事事例	

概要

文化情報の発信など、公共性の高いイベントのみ開催することができます。
(2024年9月から使用不可)



広さ

約 50 m²

可能な催事・行為の種類



物販



飲食



配布



音出し



映像



什器設置

主な設備

電源

屋根



空調設備



給排水



舞台



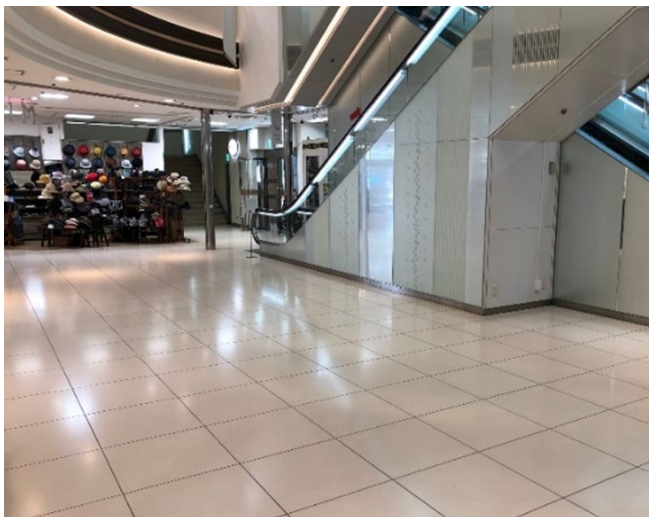
照明機材

現在使用不可

所在地	JR京都駅直結 京都駅ビル 2階 西口改札前
予約可能単位	使用時間: 7:00~23:00
流動特性	日常利用の通勤・通学等、観光など多彩な客層が通行
主な付帯設備	電源コンセント(容量確認必要)
特記事項	飲食を伴う催事は不可
詳細URL	https://www.kyoto-station-building.co.jp/contact/eventspace/
お問合せ窓口	京都駅ビル開発(株)営業部 地域共生推進室 イベント担当 075-361-5127(TEL)
過去催事事例	

概要

近鉄百貨店と同じ建物で入口から近く、百貨店利用を目的に来られたお客様に告知しやすい場所です。来場者の年齢層は高めです。約11坪のスペースでご利用いただけます。



広さ

約 **37** m²

JR最寄駅乗降者数

3.1 万人

可能な催事・行為の種類



物販



飲食



配布



音出し



映像



什器設置

主な設備



電源



屋根



空調設備



給排水



舞台



照明機材

所在地	JR和歌山駅前・駅ビル「和歌山ミオ」内 北館1F(百貨店、ホテルが同建物)
予約可能単位	1日単位
流動特性	百貨店のお客様が多く、年齢層は高い
主な付帯設備	机・テーブル、電源コンセント、椅子
特記事項	飲食、音出しを伴う催事は不可、和歌山ミオHPによる事前・当日告知等の特典
詳細URL	https://www.wakayama-mio.co.jp/floor/floor_guide.php?floorId=7
お問合せ窓口	(株)和歌山ステーションビルディング 073-424-6311(TEL)
過去催事事例	年金相談、わかやまペイサポートデスク、万博POPUP等

概要

同フロアにJR和歌山駅の改札があり、客数が多い店舗(ドラッグストア、100円ショップ、レストラン等)が近隣にあるため、流動が期待できる場所です。



広さ

約 **14** m²

JR最寄駅乗降者数

3.1 万人

可能な催事・行為の種類



物販



飲食



配布



音出し



映像



什器設置

主な設備



電源



屋根



空調設備



給排水



舞台



照明機材

所在地

JR和歌山駅前・駅ビル「和歌山ミオ」内 本館B1F

予約可能単位

1日単位

流動特性

学生～年配層幅広い年齢層。地元客、県外客、インバウンド客など

主な付帯設備

机・テーブル、電源コンセント、椅子

特記事項

飲食、音出しを伴う催事は不可、和歌山ミオHPによる事前・当日告知等の特典

詳細URL

https://www.wakayama-mio.co.jp/floor/floor_guide.php?floorId=1

お問合せ窓口

(株)和歌山ステーションビルディング
073-424-6311(TEL)

過去催事事例

難民支援募金活動、スイーツ販売、携帯会社商談ブース等

概要

JR和歌山駅の改札が隣接しており、通勤・通学客が多く通る場所です。特に平日夕方以降は多客となります。「無印良品500」やレディースアパレルが立ち並ぶフロアで流動が多い場所です。



広さ

約 **12** m²

可能な催事・行為の種類



物販



飲食



配布



音出し



映像



什器設置

JR最寄駅乗降者数

3.1 万人

主な設備



電源



屋根



空調設備



給排水



舞台



照明機材

所在地	JR和歌山駅前・駅ビル「和歌山ミオ」内 本館2F
予約可能単位	1日単位
流動特性	学生～年配層幅広い年齢層。地元客、県外客、インバウンド客など
主な付帯設備	机・テーブル、電源コンセント、椅子
特記事項	飲食、音出しを伴う催事は不可、和歌山ミオHPによる事前・当日告知等の特典
詳細URL	https://www.wakayama-mio.co.jp/floor/floor_guide.php?floorId=3
お問合せ窓口	(株)和歌山ステーションビルディング 073-424-6311(TEL)
過去催事事例	食品物販販売等

概要

「ピオレ姫路」はファッション・雑貨・食品などを中心に構成されたJR姫路駅直結の商業施設です。当スペースは、「新たなコトが生まれ、そこに集う人々が収穫する。」野菜の収穫場所であるビニールハウスをイメージしたデザインで、フレキシブルでシンボリックな空間のポップアップスペースです。



広さ
約 **50** m²

JR最寄駅乗降者数
9.7 万人

可能な催事・行為の種類



物販



飲食



配布



音出し



映像



什器設置

主な設備



電源



屋根



空調設備



給排水



舞台



照明機材

所在地	JR姫路駅直結ピオレ姫路内ピオレ2 1F
予約可能単位	2週間程度(応相談)
流動特性	姫路駅中央改札前にあるピオレ2のフロアの中央に位置していることから店前流動は多く、同施設内に大型衣料店や大型書店が出店していることから平日・休日ともに日常利用、多彩な客層が通行
主な付帯設備	机・テーブル、いす、物販用ワゴン、その他
特記事項	【制約】催事のターゲット・客層につき事前確認あり 【特典】デジタルサイネージ、会員メルマガ、公式HP、公式インスタグラム等による告知が可能
詳細URL	https://www.jrw-urban.co.jp/piole-himeji/popup-shop
お問合せ窓口	(株)JR西日本アーバン開発株式会社 姫路支店 piolelabo@jrw-urban.co.jp (E-mail)
過去催事事例	ポップアップなどの通常物販やマルシェイベントなど

概要

「ピオレ姫路」はファッション・雑貨・食品などを中心に構成されたJR姫路駅直結の商業施設です。当スペースは、駅ビルである「ピオレ1」の地下1Fイートインスペース内の一画に設けられたポップアップスペースです。



広さ
約 **4.5** m²

JR最寄駅乗降者数
9.7 万人

可能な催事・行為の種類



物販



飲食



配布



音出し



映像



什器設置

主な設備



電源



屋根



空調設備



給排水



舞台



照明機材

所在地	JR姫路駅直結ピオレ姫路内ピオレ1 B1F イートインスペース内
予約可能単位	1日～2週間程度(応相談)
流動特性	ピオレ1のB1フロアは、スイーツやカフェ・レストラン、雑貨などが集積するため、平日・休日とも日常利用、多彩な客層が通行
主な付帯設備	机・テーブル、物販用ワゴン、その他(冷蔵什器あり)
特記事項	【制約】催事のターゲット・客層につき事前確認あり 【特典】デジタルサイネージ、会員メルマガ、公式HP、公式Instagram等による告知が可能
詳細URL	https://www.jrw-urban.co.jp/piole-himeji/popup-shop
お問合せ窓口	(株)JR西日本アーバン開発株式会社 姫路支店 piolelabo@jrw-urban.co.jp (E-mail)
過去催事事例	食品物販など

概要

マルrootで利用者の多いスーパーマーケットゾーン内にある催事スペースです。7.3㎡、7.1㎡の分割利用及び14.4㎡の利用も可能です。下りエスカレーターの正面にも位置しているため、流動の多い区画になります。



広さ

約 14 m²

JR最寄駅乗降者数

1.5 万人

可能な催事・行為の種類



物販



飲食



配布



音出し



映像



什器設置

主な設備



電源



屋根



空調設備



給排水



舞台



照明機材

所在地	JR富山駅前 駅前商業施設 MAROOT 1F
予約可能単位	1日単位
流動特性	主に平休日とも足元商圈の日常利用、観光客、中高生～ご年配まで年齢層は幅広い
主な付帯設備	電源コンセント、机・テーブル
特記事項	サインージ、公式SNS・LINEによる告知サービス等の特典
詳細URL	https://toyama-stationcity.jp/business/
お問合せ窓口	富山ターミナルビル(株) 076-445-4511(TEL)
過去催事事例	

概要

1棚から利用できる新たなスタイルのショップで、ショールーミングストアやポップアップなど、様々な利用ができます。当社の直営ショップ内になるので、一般的なポップアップだけでなく、商品の卸販売も可能です。ルートの出入口に面しているため、流動の多い区画になります。



広さ

約 3 m²

JR最寄駅乗降者数

1.5 万人

可能な催事・行為の種類



物販



飲食



配布



音出し



映像



什器設置

主な設備



電源



屋根



空調設備



給排水



舞台



照明機材

所在地	JR富山駅前 駅前商業施設 MAROOT 1F
予約可能単位	1日単位/1棚単位
流動特性	主に平休日とも足元商圈の日常利用、観光客、中高生～ご年配まで年齢層は幅広い
主な付帯設備	電源コンセント、机・テーブル、水道
特記事項	サインージ、公式SNS・LINEによる告知サービス等の特典
詳細URL	https://toyama-stationcity.jp/business/
お問合せ窓口	富山ターミナルビル(株) 076-445-4511(TEL)
過去催事事例	大阪・関西万博の開幕500日前を記念したオフィシャルポップアップストア

概要

当社施設内で唯一排気設備のある区画になりますので、調理行為が可能です。また、冷蔵・冷凍庫もご用意があります。マリエとやまの出入口2か所に面しており、フードホールエリアへの導線上にあるため、流動の多い区画になります。



広さ

約 **22** m²

JR最寄駅乗降者数

1.5 万人

可能な催事・行為の種類



物販



飲食



配布



音出し



映像



什器設置

主な設備



電源



屋根



空調設備



給排水



舞台



照明機材

所在地	JR富山駅前 駅前商業施設 マリエとやま 1F
予約可能単位	1日単位
流動特性	主に平休日とも足元商圈の日常利用、観光客、中高生～ご年配まで年齢層は幅広い
主な付帯設備	電源コンセント、机・テーブル、水道、その他
特記事項	サイネージ、公式SNS・LINEによる告知サービス等の特典
詳細URL	https://toyama-stationcity.jp/business/
お問合せ窓口	富山ターミナルビル(株) 076-445-4511(TEL)
過去催事事例	

概要

JR広島駅の新幹線改札口から1階に下りてすぐの便利な場所で、物販やサンプリング、展示など様々なイベントが開催可能です。2025年には駅ビルの開業や路面電車の乗り入れも始まり、駅の回遊性と流動数がさらにアップ！集客・発信に最適なロケーションです。



広さ

約 240 m²

JR最寄駅乗降者数

14.1 万人

可能な催事・行為の種類



物販



飲食



配布



音出し



映像



什器設置

主な設備



電源



屋根



空調設備



給排水



舞台



照明機材

所在地	JR広島駅北口1階コンコース
予約可能単位	イベント使用時間:9:00~22:00
流動特性	平日は通学・通勤客、休日は買い物客・観光客がメイン。流動が多く、立ち止まりやすい
主な付帯設備	電源コンセント
特記事項	催事内容について事前確認あり
詳細URL	https://www.westjr.co.jp/company/action/region
お問合せ窓口	JR西日本コミュニケーションズ 中国支社 082-263-0882(TEL)
過去催事事例	ぐるっとエキキタまつり キッズフェスタ 2026 ぐるっと！エキキタまつり クリスマス 2025

概要

天井が高く、開放感のある室内イベントスペースです。JR小倉駅の新幹線改札口から1階に下りてすぐの便利な場所で、面積も広いいため、ダンスイベント、交流イベント、アート展示、トークイベントなど様々なイベントが開催可能です。



広さ

約 **300** m²

JR最寄駅乗降者数

2.4 万人
在来線 **6.6** 万人

可能な催事・行為の種類



物販



飲食



配布



音出し



映像



什器設置

主な設備



電源



屋根



空調設備



給排水



舞台



照明機材

所在地	JR小倉駅新幹線口1階 エスカレーター横（スポーツクラブ&サウナスパルネサンス 小倉横）
予約可能単位	使用時間:8:30~22:00、音出時間:平日17:00~21:30、休日9:00~21:30(基本)
流動特性	平日は通勤客がメイン、休日は周辺施設への来訪者がメイン
主な付帯設備	電源コンセント、ミラー、スクリーン、プロジェクター、机・テーブル、椅子、スピーカー・マイク
特記事項	隣接区画に通信制高校があるため、音出しの詳細は要相談
詳細URL	https://www.westjr.co.jp/press/article/items/251119_00_press_KOKURADANCESTATION.pdf
お問合せ窓口	西日本旅客鉄道株式会社 山陽新幹線統括本部 福岡支社 092-474-1679(TEL) / kokura_dance_station@westjr.co.jp (E-mail)
過去催事事例	「KOKURA DANCE STATION」オープニングイベント(2025年11月) Styleflavor「POSITIVE SHIRITORI vol.33」キッズダンスバトル予選会(2025年11月)