



ドクターイエロー



だぶりゅー けい W 7 系



えぬ けい えぬ えいけい N700系・N700A系



えぬ けい N700系みずほ・さくら



けい 500系



けい 683系サンダーバード



けい 287系くろしお・こうのとり



けい 281系はるか



けい キハ189系はまかぜ



けい キハ187系スーパーおきスーパーまつかぜ



けい 323系



けい 225系



けい 227系



けい キハ127系



けい けいほなまめ キハ48系花嫁のれん



けい キハ47系みまさかノスタルジー



けい キハ40系うみやまむすび

いろんな
でんしゃがあるよ。
ぜんぶしってるかな？



www.westjr.co.jp/

このパンフレットは
環境にやさしいインク、紙、電気
で作られています。



本パンフレットは、環境保全のため、
「大豆油インク」で印刷しています。



ミックス品
本パンフレットは、環境保全のため、
「FSC認証」の紙を使用しています。



本印刷で使用した電力
(300kWh)を含め、よりクリ
ーンな環境啓発活動の
推進に、バイオマス発電
(1,000kWh分)のグリーン
電力を活用しています。

ちまっくにやさしい でんしゃで いこう

おまけ
ペーパークラフトつき
くみだてて あそぼう!



さあ、おでかけ。なににのっていく？

どののりものもいきたいところまではこんでくれるけど、
ちきゅうにやさしいのりものはでんしゃなんだよ。
でんしゃはすこしのエネルギーで、
うーんととおくまですすむよ。

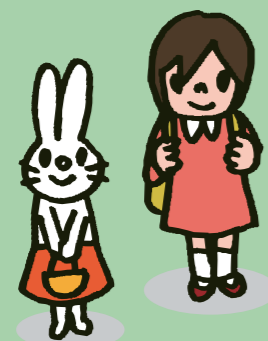
ほかののりものは、でんしゃとおなじきよりはするのに、
もっとたくさんのエネルギーがひつようなんだ。

エネルギーをたくさんつかうと、
ちきゅうがよごれてしまうんだよ。



でんしゃは エネルギーを ムダに しない くふうも しているんだよ。

でんしゃが ブレーキを かけたときに うまれる エネルギーは、
べつの でんしゃが はする エネルギーになるんだ。

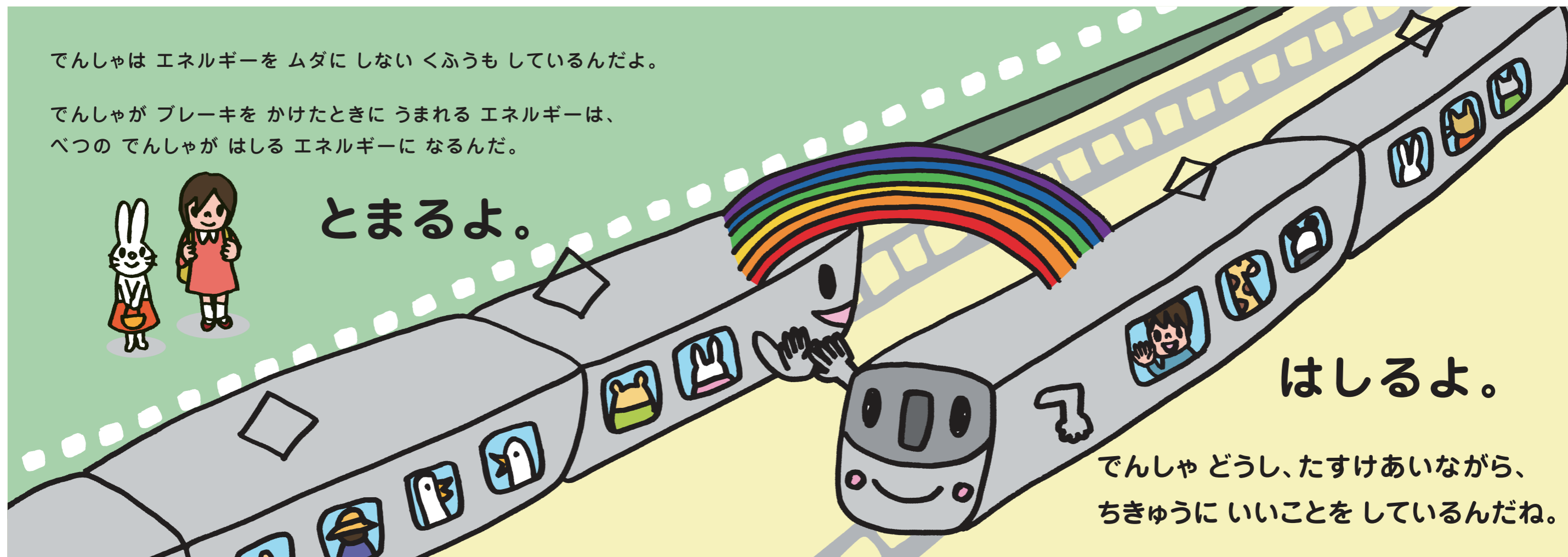


とまるよ。



はするよ。

でんしゃ どうし、たすけあいながら、
ちきゅうに いいことを しているんだね。

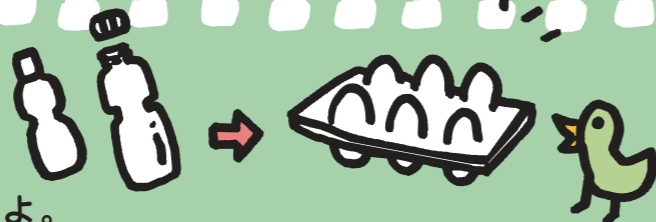


わーい、えきにとうちやく。

しってる？まだまだちきゅうにやさしくふうがあるんだよ。



たとえば、でんしゃのごみばこに
すてたペットボトルは
たまごパックなどにうまれかわるよ。



つかいおわったきっぷは、
たてもものなどのげんりょうに
うまれかわるよ。



ざっしやしんぶんなどのかみは、
トイレトペーパーにうまれかわるよ。



それぞれのごみが、
きちんとうまれかわれるように、
えきででたごみはわけてすてようね。